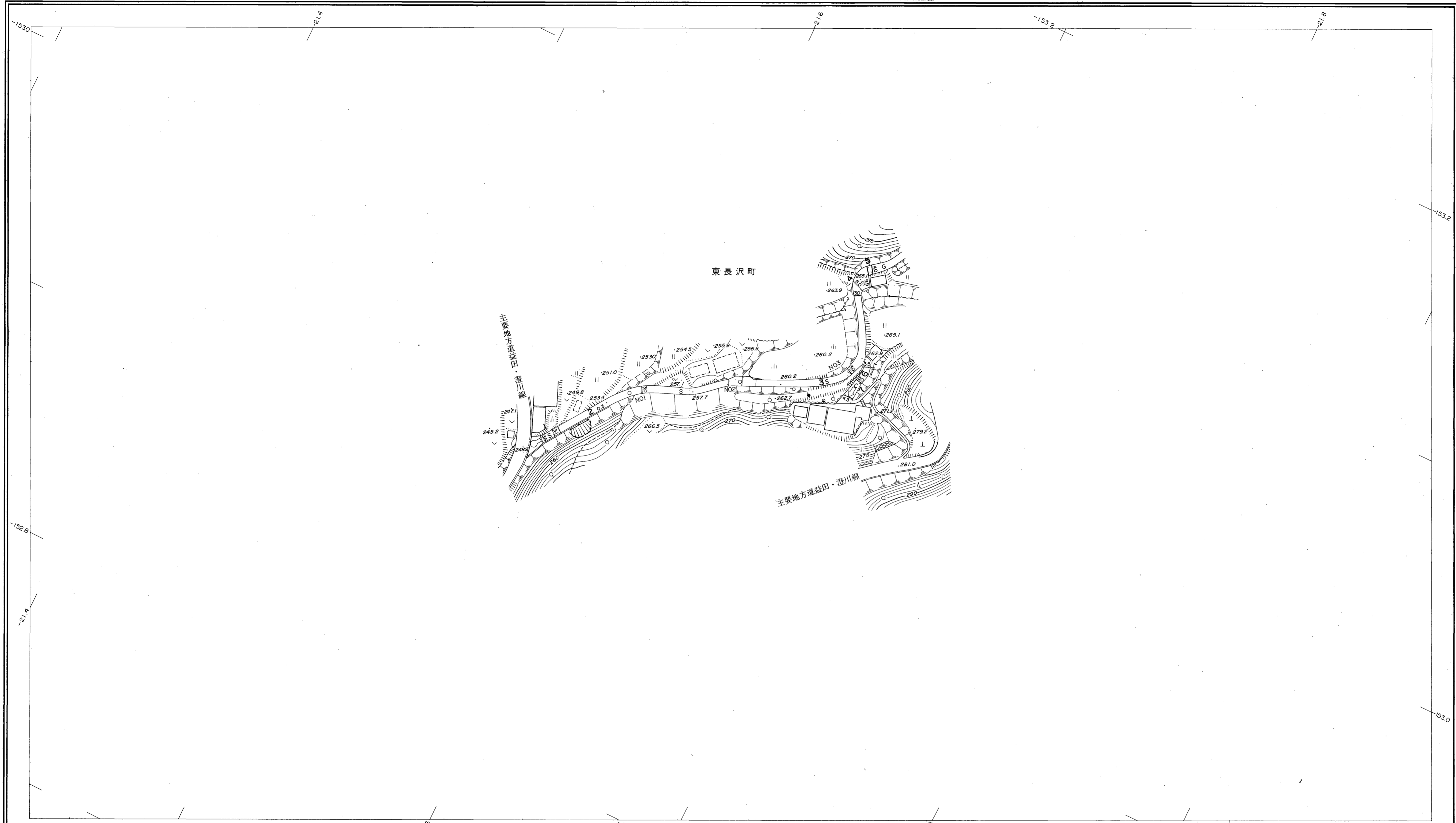
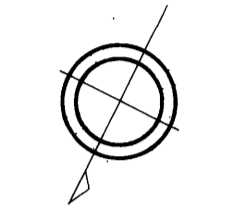


益田市道路現況平面図(台帳図)

9-29松岡線 1/1

平成八年三月三十一日調製
平成九年三月三十一日調製
平成十一年三月三十一日調製

行政区画
島根県
益田市



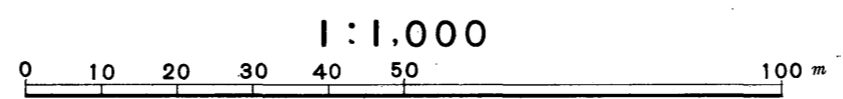
勾配	13.0%					8.6%					6.4%					5.8%									
幅員	3.6					3.0					4.5					3.0					4.0				
距離	0.0					50.0					100.0					150.0					199.7				
曲線	—																								
路面	S																								

株式会社バスコ調製

益田市

撮影 平成4年3月
測図 平成8年3月
修正 平成9年3月
修正 平成11年3月

座標系 第三系
等高線間隔 1 m



この地図は、建設省国土地理院長の承認を得て、同院所管の測量標及び測量成果(基準点)を使用して調製したものである。
(承認番号) 昭58. 中公第 83 号