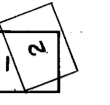


# 益田市道路現況平面図(台帳図)

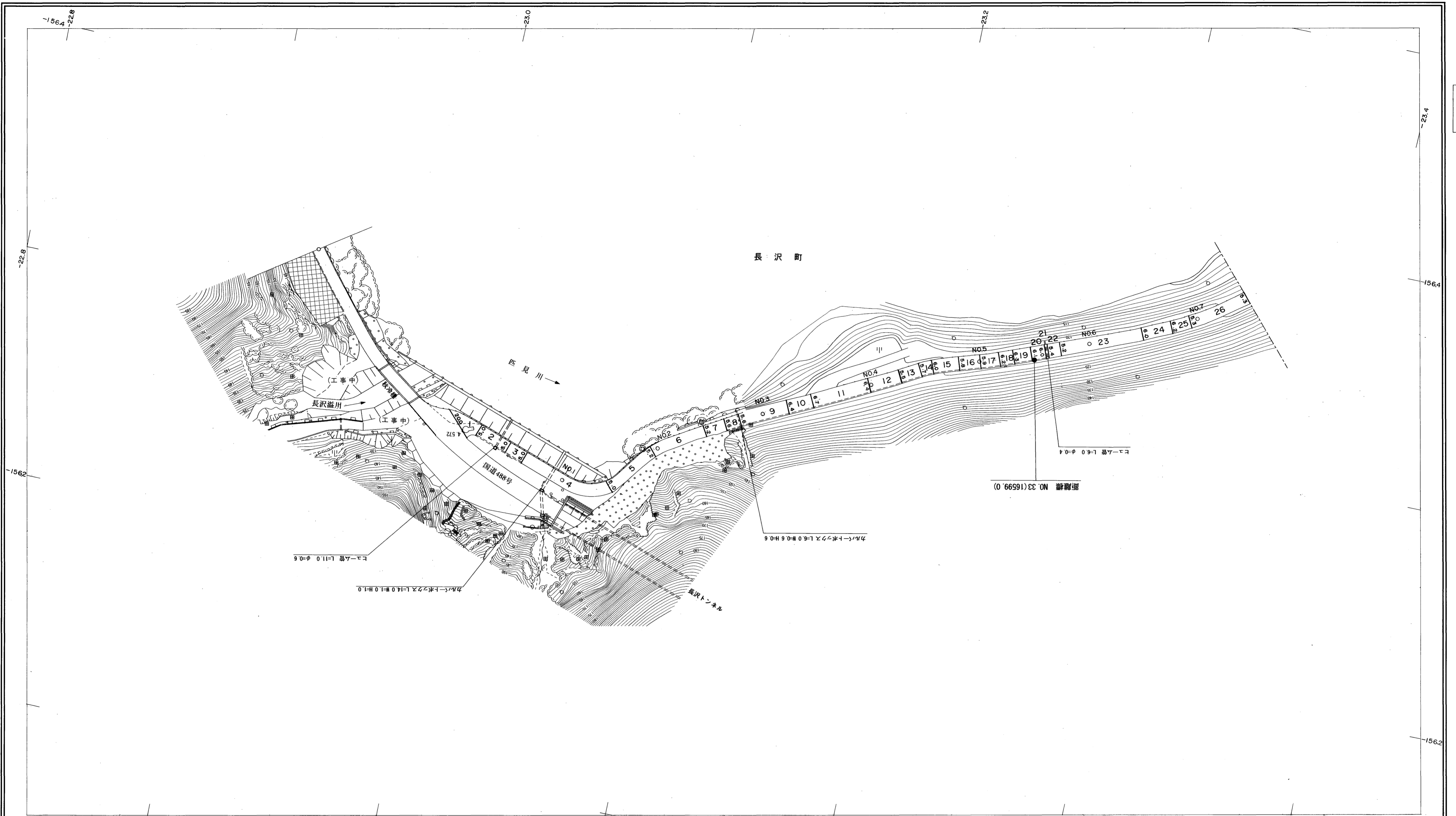
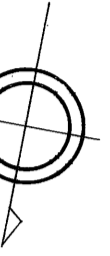
9-33長沢線 1/7

平成二十三年三月三十一日調製



行政区画

島根県  
益田市



勾配	0.2%		0.7%		1.5%		1.4%		0.2%		1.0%		0.8%		0.8%	
幅員	20.0	5.0	5.0	5.0	5.5	5.0	5.2	5.2	5.6	5.6	6.4	6.4	5.5	5.5	6.0	5.3
距離	0.0	7.0	22.0	30.5	50.0	72.0	97.0	100.0	122.0	131.5	138.4	150.0	160.7	172.0	198.2	200.0
曲線	R=45		R=20		R=40		R=75		R=150		R=100					
路面	A															

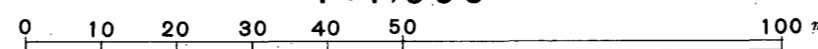
株式会社バスコ調製

益田市

測図 平成 23 年 3 月

座標系 第三系  
等高線間隔 1m

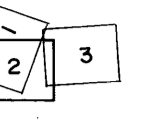
1:1,000



# 益田市道路現況平面図(台帳図)

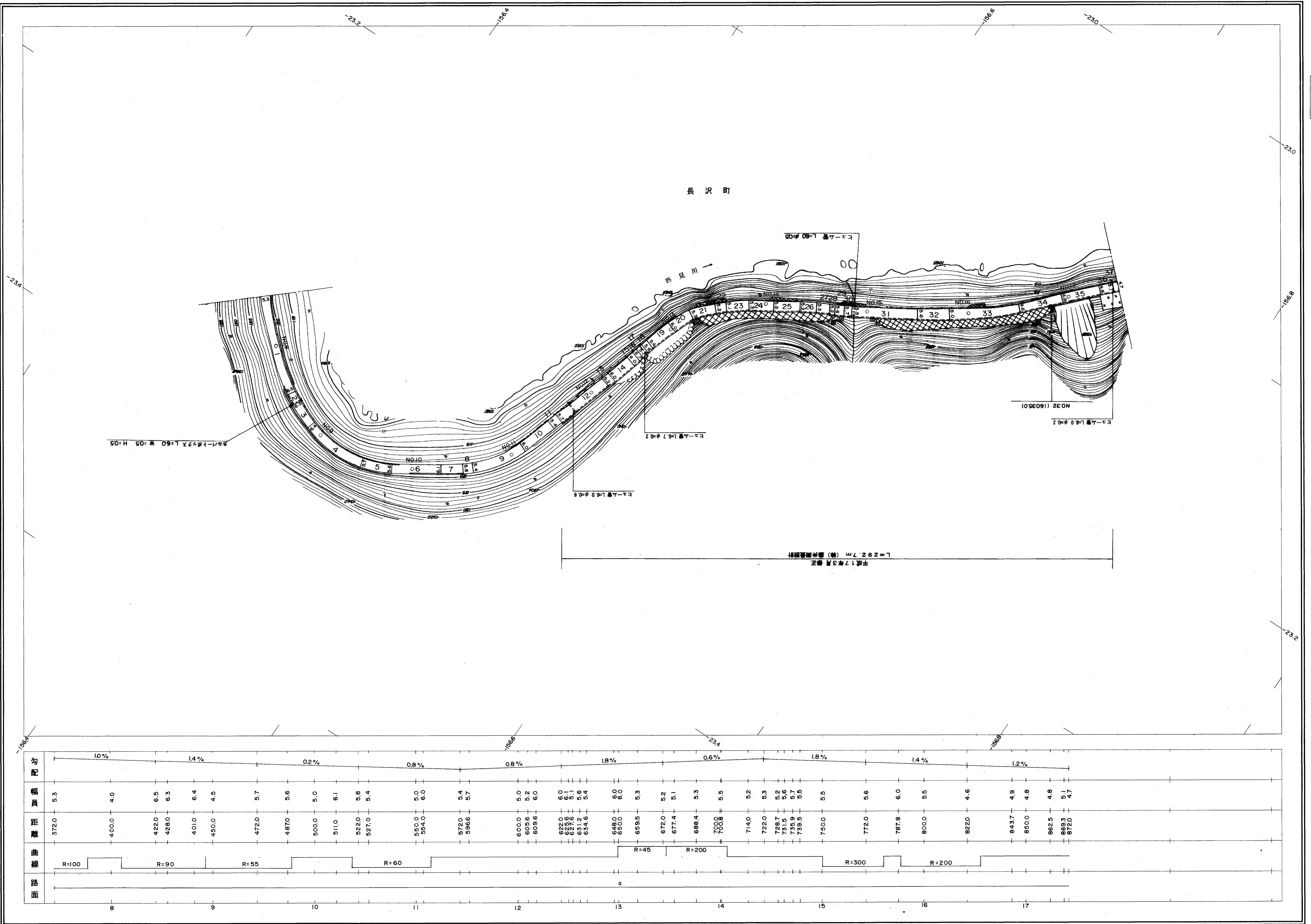
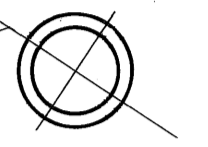
9-33長沢線 2/7

平成二十三年三月三十一日調製



行政区画

島根県  
益田市



勾配	幅員	距離	曲線	路面
10%	5.3	3720	R=100	8
1.4%	4.0	4000	R=90	9
0.2%	6.5	4220	R=55	10
0.8%	6.3	4280	R=60	11
0.8%	6.4	4010	R=45	12
1.8%	4.5	4500	R=200	13
0.6%	5.7	4720	R=300	14
1.8%	5.6	4870	R=200	15
1.4%	5.0	5000		16
1.2%	6.1	5110		17
	5.8	5220		
	5.4	5270		
	5.0	5500		
	6.0	5540		
	5.4	5720		
	5.7	5966		
	5.0	6000		
	5.2	6056		
	6.0	6096		
	6.0	6220		
	6.1	6256		
	5.1	6276		
	5.6	6312		
	5.4	6346		
	6.0	6480		
	6.0	6500		
	5.3	6595		
	5.2	6720		
	5.1	6774		
	5.3	6884		
	5.5	7000		
	5.5	7008		
	5.2	7140		
	5.3	7220		
	5.2	7287		
	5.6	7315		
	5.7	7359		
	5.5	7395		
	5.5	7500		
	5.6	7720		
	6.0	7878		
	5.5	8000		
	4.6	8220		
	4.9	8437		
	4.8	8500		
	4.8	8625		
	5.1	8693		
	4.7	8720		

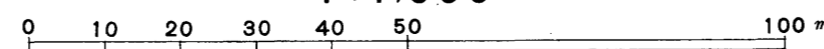
株式会社バスコ調製

益田市

測図 平成 23 年 3 月

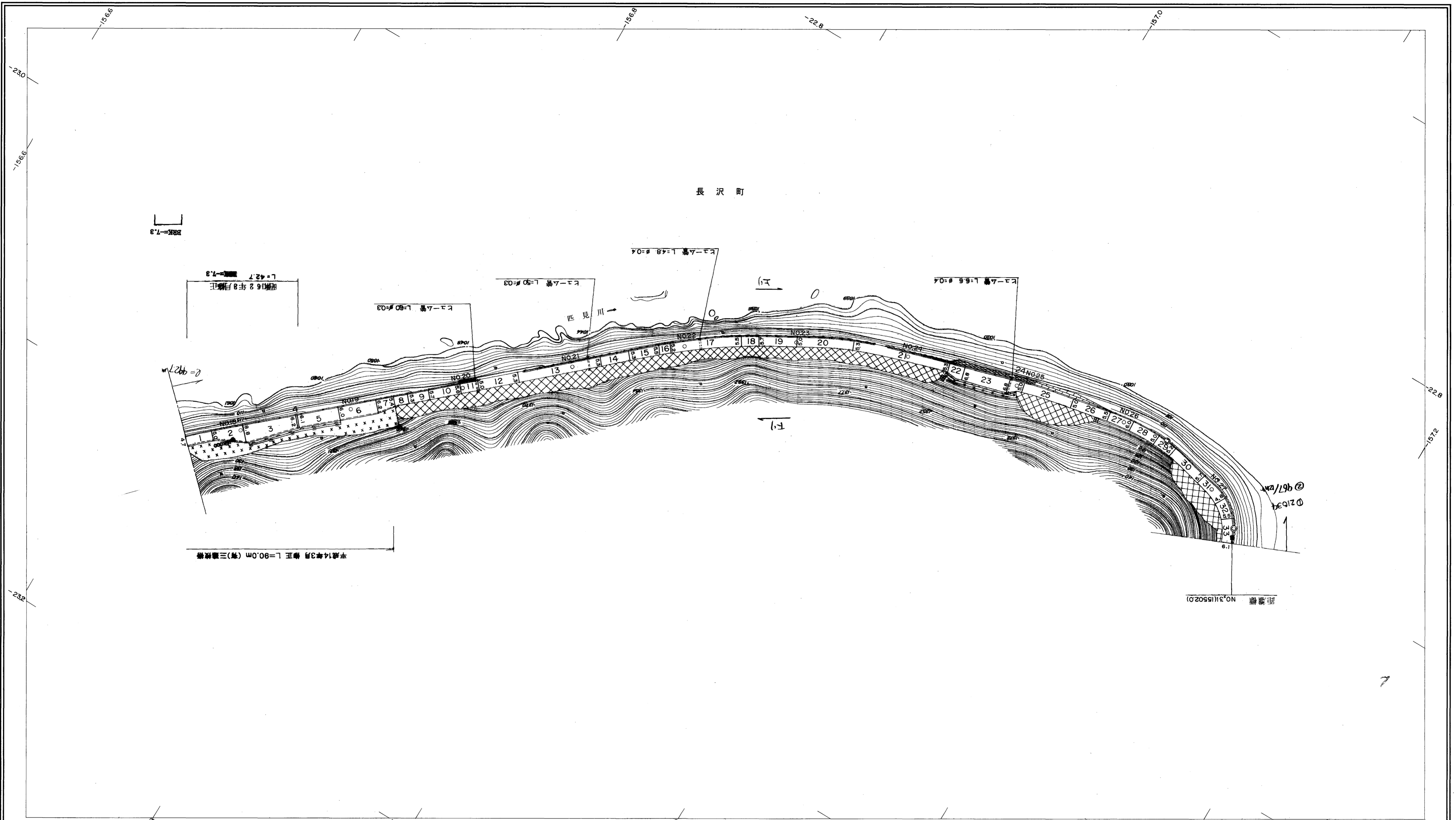
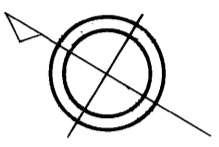
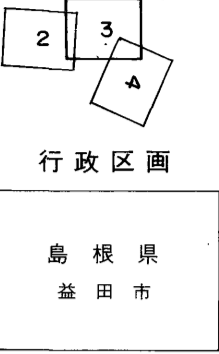
座標系 第三系  
等高線間隔 1m

1:1,000



# 益田市道路現況平面図(台帳図)

平成二十三年三月三十一日調製



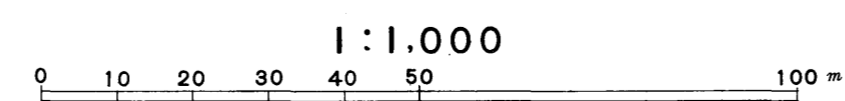
勾配	2.8%		1.2%		2.0%		1.6%		2.4%		0.8%		0.8%		0.6%		0.8%		0.8%																									
幅員	4.7	5.0	8.8	6.2	6.0	6.2	6.2	5.4	5.3	5.7	5.6	4.5	5.0	4.5	5.3	4.5	5.5	6.0	5.0	5.2	5.7	4.8	5.5	6.1																				
距離	872.0	884.0	898.0	900.0	922.0	922.5	941.0	950.0	958.0	966.0	972.0	982.0	996.0	1000.0	1004.0	1022.0	1050.0	1058.0	1072.0	1085.0	1090.0	1100.0	1122.0	1130.0	1147.0	1150.0	1172.0	1200.0	1215.0	1222.0	1242.0	1249.0	1250.0	1272.0	1289.0	1300.0	1313.0	1322.0	1339.0	1350.0	1350.0	1361.0	1372.0	
曲線											R=250		R=200		R=150		R=90		R=25		R=100																							
路面																																												
	18		19		20		21		22		23		24		25		26		27																									

株式会社バスコ調製

益田市

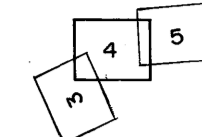
測図 平成 23 年 3 月

座標系 第三系  
等高線間隔 1m



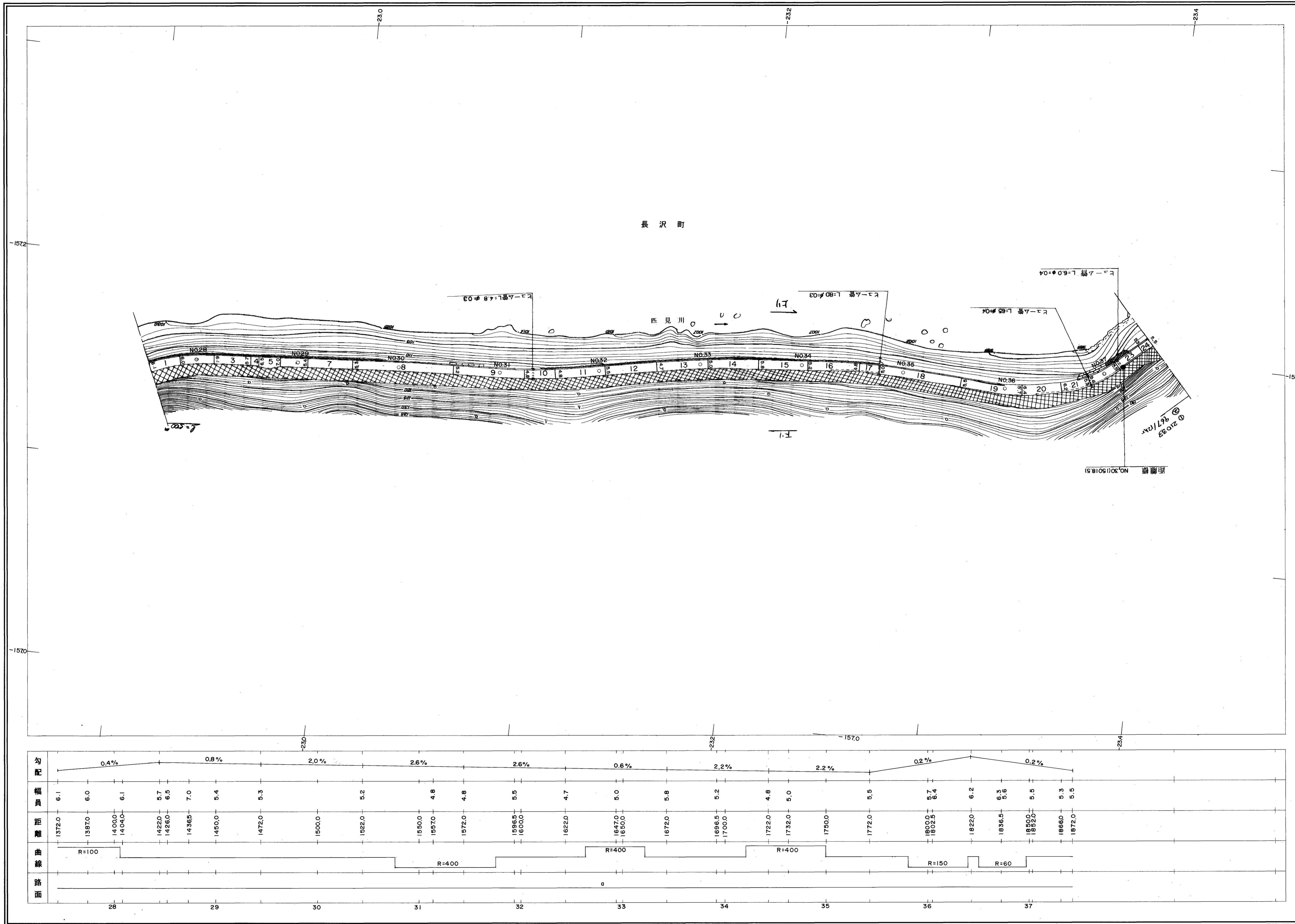
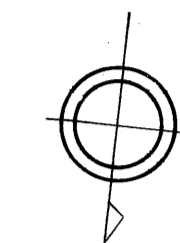
# 益田市道路現況平面図(台帳図)

平成二十三年三月三十一日調製



行政区画

島根県  
益田市



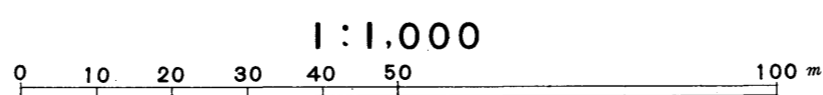
勾配	0.4%		0.8%		2.0%		2.6%		2.6%		0.6%		2.2%		2.2%		0.2%		0.2%															
幅員	6.1	6.0	6.1	5.7	6.5	7.0	5.4	5.3	5.2	4.8	4.8	5.5	4.7	5.0	5.8	5.2	4.8	5.0	5.5	5.3	5.5													
距離	1372.0	1387.0	1400.0	1422.0	1426.0	1436.5	1450.0	1472.0	1500.0	1522.0	1550.0	1557.0	1572.0	1596.5	1600.0	1622.0	1647.0	1650.0	1672.0	1696.5	1700.0	1722.0	1732.0	1750.0	1772.0	1772.0	1800.0	1802.5	1822.0	1836.5	1850.0	1852.0	1866.0	1872.0
曲線	R=100		R=400																		R=150		R=60											
路面	28		29		30		31		32		33		34		35		36		37															

株式会社パソ調製

益田市

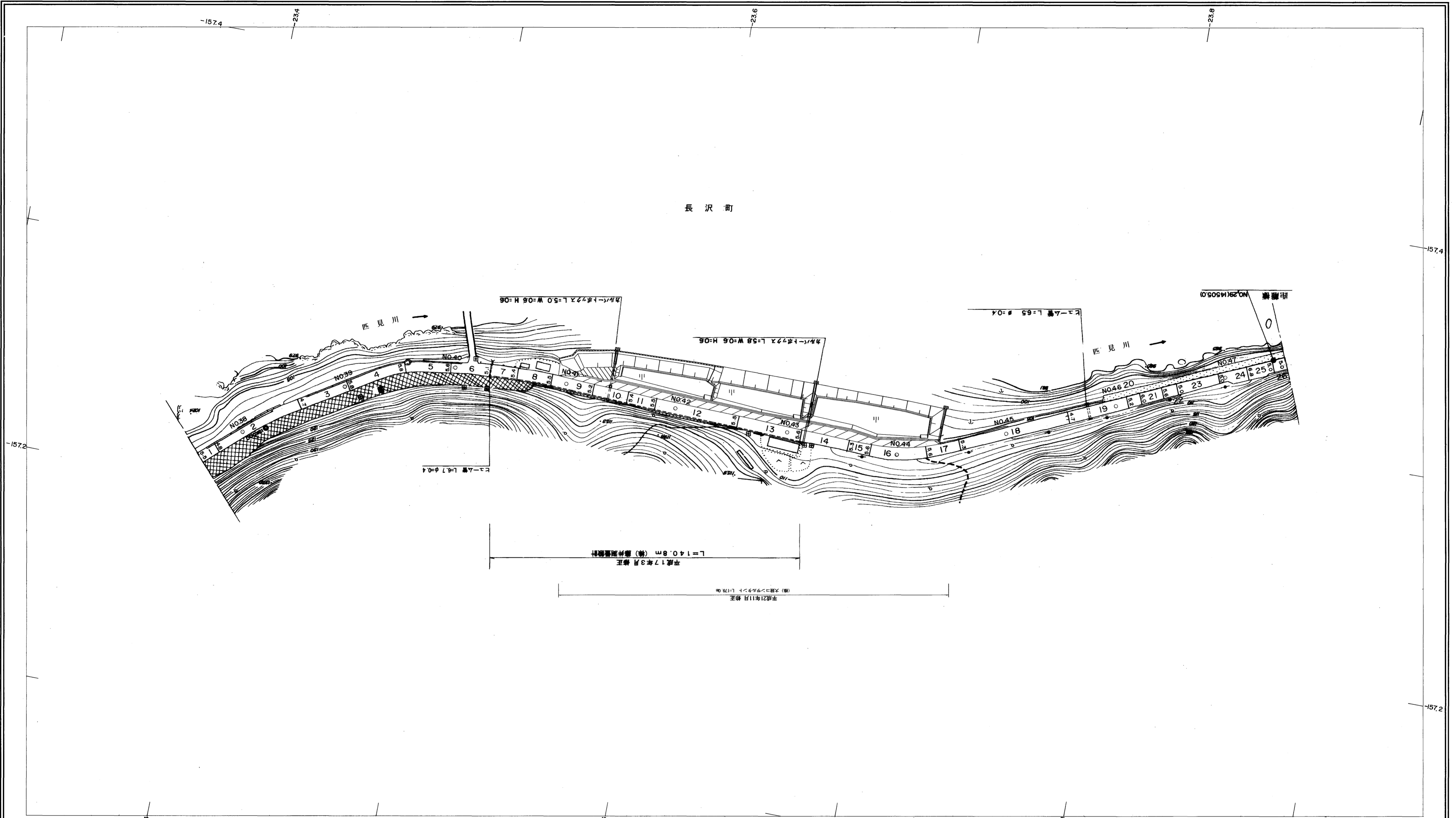
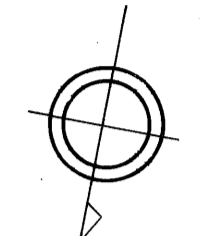
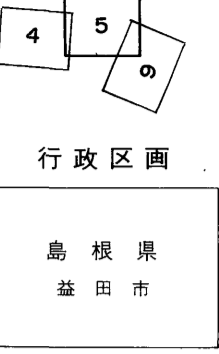
測図 平成 23 年 3 月

座標系 第三系  
等高線間隔 1m



# 益田市道路現況平面図(台帳図)

平成二十三年三月三十一日調製



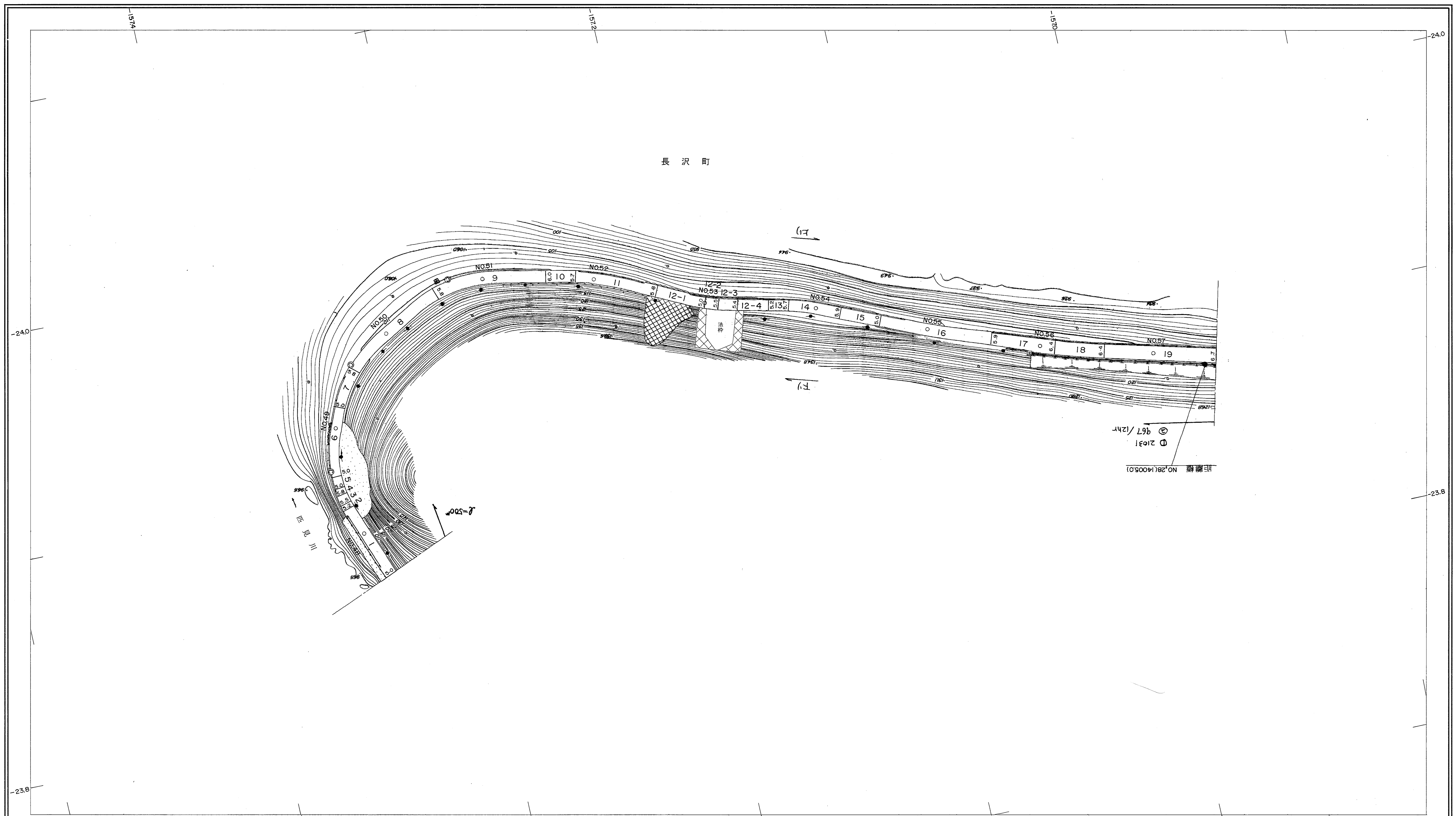
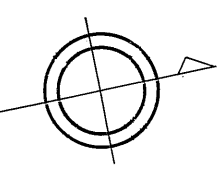
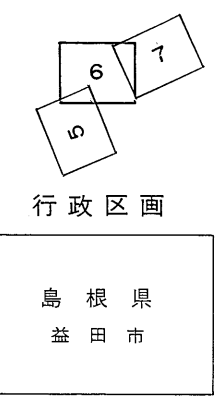
勾配	幅員	距離	曲線	路面
1.4%	5.5	1872.0	R=100	38
1.8%	4.8	1880.5		39
1.0%	4.7	1900.0		40
0.6%	4.7	1922.0		41
1.8%	5.8	1945.0		42
1.0%	5.0	1950.0		43
0.6%	5.8	1972.0		44
1.8%	5.6	1992.0		45
2.4%	4.5	2000.0		46
1.6%	5.1	2009.6		47
1.6%	5.4	2022.0		
0.2%	5.5	2037.5		
2.8%	5.2	2050.0		
	5.2	2056.5		
	5.4	2072.0		
	5.5	2084.3		
	5.3	2100.0		
	5.5	2122.0		
	5.6	2150.0		
	5.6	2150.4		
	5.3	2172.0		
	5.6	2182.0		
	5.6	2200.0		
	5.6	2207.0		
	5.3	2222.0		
	5.5	2250.0		
	4.7	2272.0		
	5.3	2290.0		
	6.0	2303.0		
	5.6	2315.0		
	5.0	2322.0		
	5.0	2341.0		
	4.0	2350.0		
	6.8	2354.0		
	5.0	2366.0		
	5.0	2372.0		

株式会社バスコ調製

益田市

# 益田市道路現況平面図(台帳図)

平成二十三年三月三十一日調製  
平成三十年三月三十一日調製

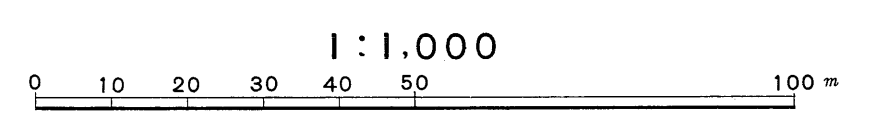


勾配	2.8%		2.2%		1.2%		0.4%		2.2%		1.2%		1.0%		3.6%		2.2%		1.6%										
幅員	5.0	4.5	5.2	5.5	5.8	5.5	5.8	5.5	6.0	5.7	5.0	5.8	5.5	5.2	5.7	5.2	5.9	5.0	5.2	5.9	6.4	6.4	6.7	6.7					
距離	2372.0	2400.0	2407.0	2409.5	2414.0	2417.0	2422.0	2450.0	2454.0	2472.0	2500.0	2522.0	2550.0	2572.0	2585.0	2600.0	2622.0	2650.0	2672.0	2681.0	2700.0	2704.0	2722.0	2750.0	2772.0	2800.0	2822.0	2850.0	2872.0
曲線	R=50		R=55		R=60		R=150		R=75		R=90		R=685																
路面	48		49		50		51		52		53		54		55		56		57										

株式会社バスコ調製

測図 平成 23 年 3 月  
修正 平成 30 年 3 月

座標系 第三系  
等高線間隔 1m



益  
田  
市

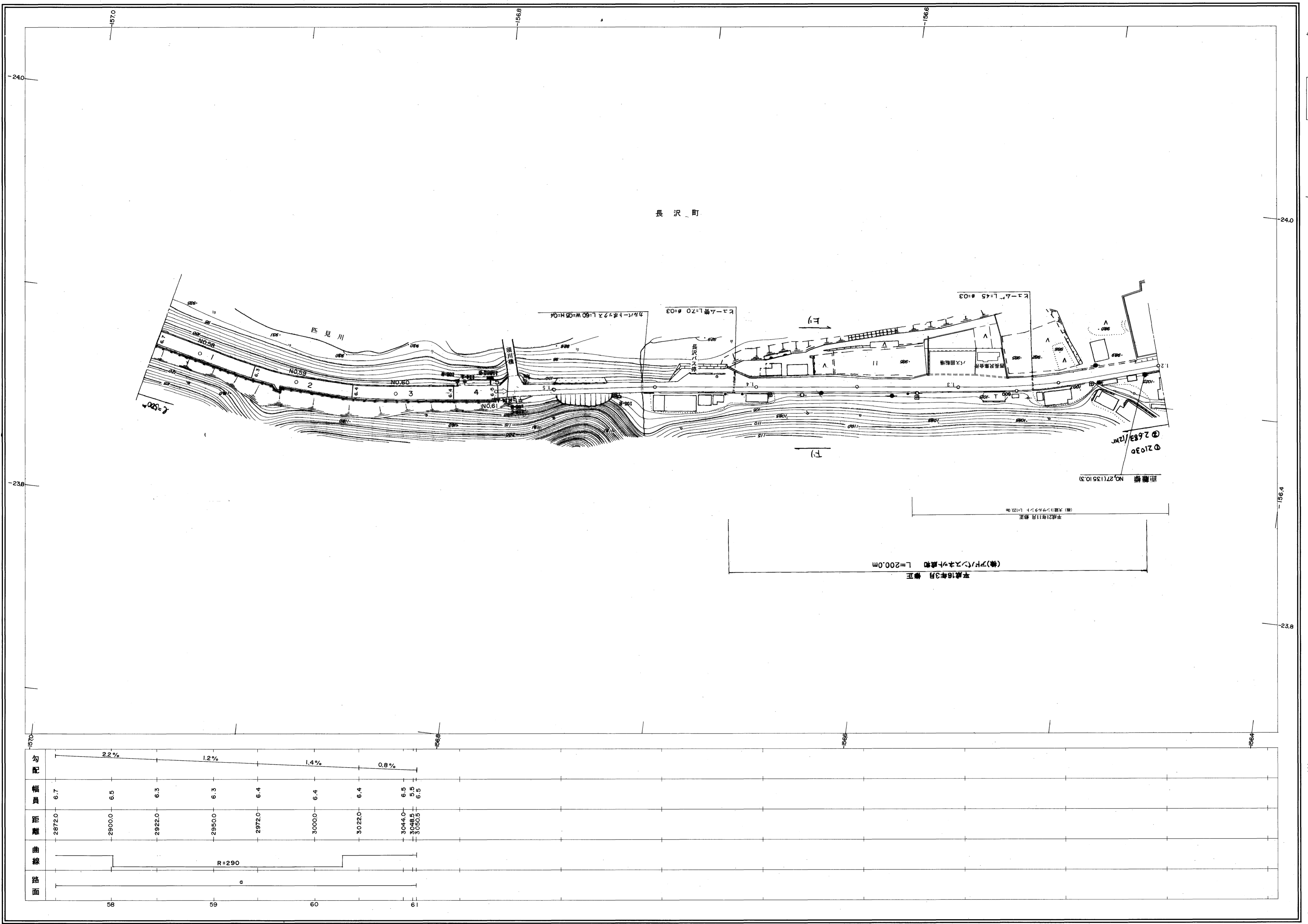
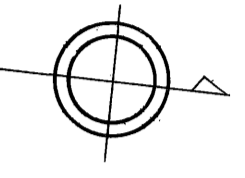
# 益田市道路現況平面図(台帳図)

9-33長沢線 7/7

平成二十三年三月三十一日調製

6 7

行政区画  
島根県  
益田市



勾配	2.2%		1.2%		1.4%		0.8%	
幅員	6.7	6.5	6.3	6.3	6.4	6.4	6.4	6.5 6.5
距離	2872.0	2900.0	2922.0	2950.0	2972.0	3000.0	3022.0	3044.0 3048.5 3050.5
曲線	R=290							
路面	58 59 60 61							

株式会社バスコ調製

益田市

測図 平成 23 年 3 月

座標系 第三系  
等高線間隔 1 m

