

益田市道路現況平面図(台帳図)

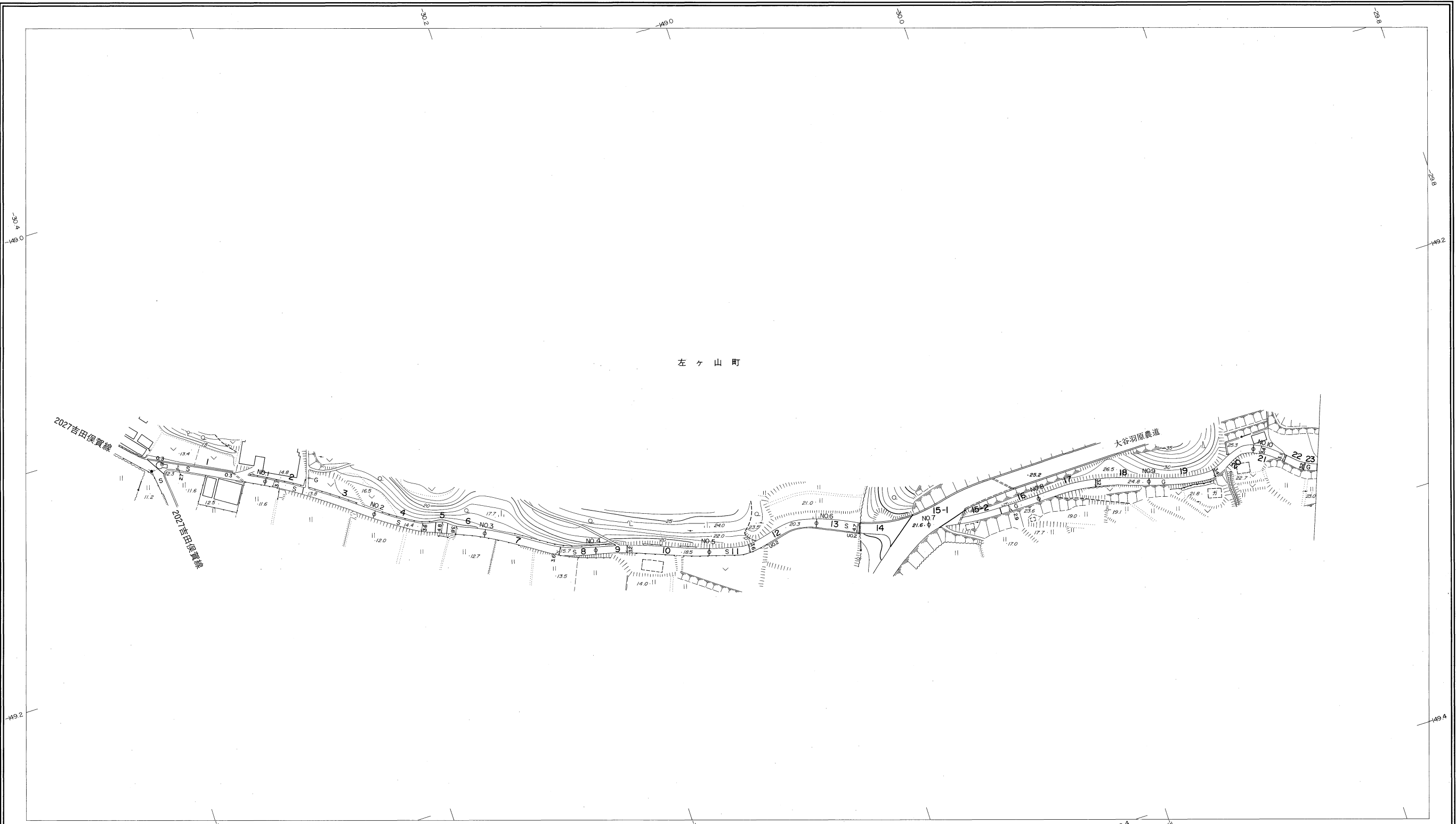
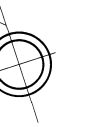
10-5 小俣賀中組線 1/3

昭和六十年十月三十一日調製
平成元年三月三十一日調製
平成十三年三月三十一日調製

1 2

行政区画

高根県
益田市



勾配	2.7% 1.4% 2.0% 2.8% 5.0% 3.0% 3.0% 3.6% 2.0% 1.4% 4.0%											
幅員	2.7	3.0	3.5	3.8	3.4	3.5	3.8	3.0	3.0	3.3	3.4	3.0
距離	0.0	50.0	100.0	150.0	200.0	250.0	300.0	350.0	400.0	450.0	500.0	530.0
曲線	R=20 R=20 R=20 R=25 R=10											
路面	S S S S S S S S S S											
	1	2	3	4	5	6	7	8	9	10		

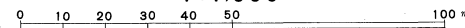
株式会社バスコ調製

益
田
市

撮影 昭和 59 年 5 月
測図 昭和 60 年 10 月オートグラフA7, ステレオプロッターA8
修正 平成元年 3 月
修正 平成 13 年 3 月

座標系 第三系
等高線間隔 1m

1:1,000

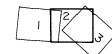


この地図は、建設省国土地理院長の承認を得て、同院所管の測量標及び測量成果(基準点)を使用して調製したものである。
(承認番号) 昭58. 中公第 83 号

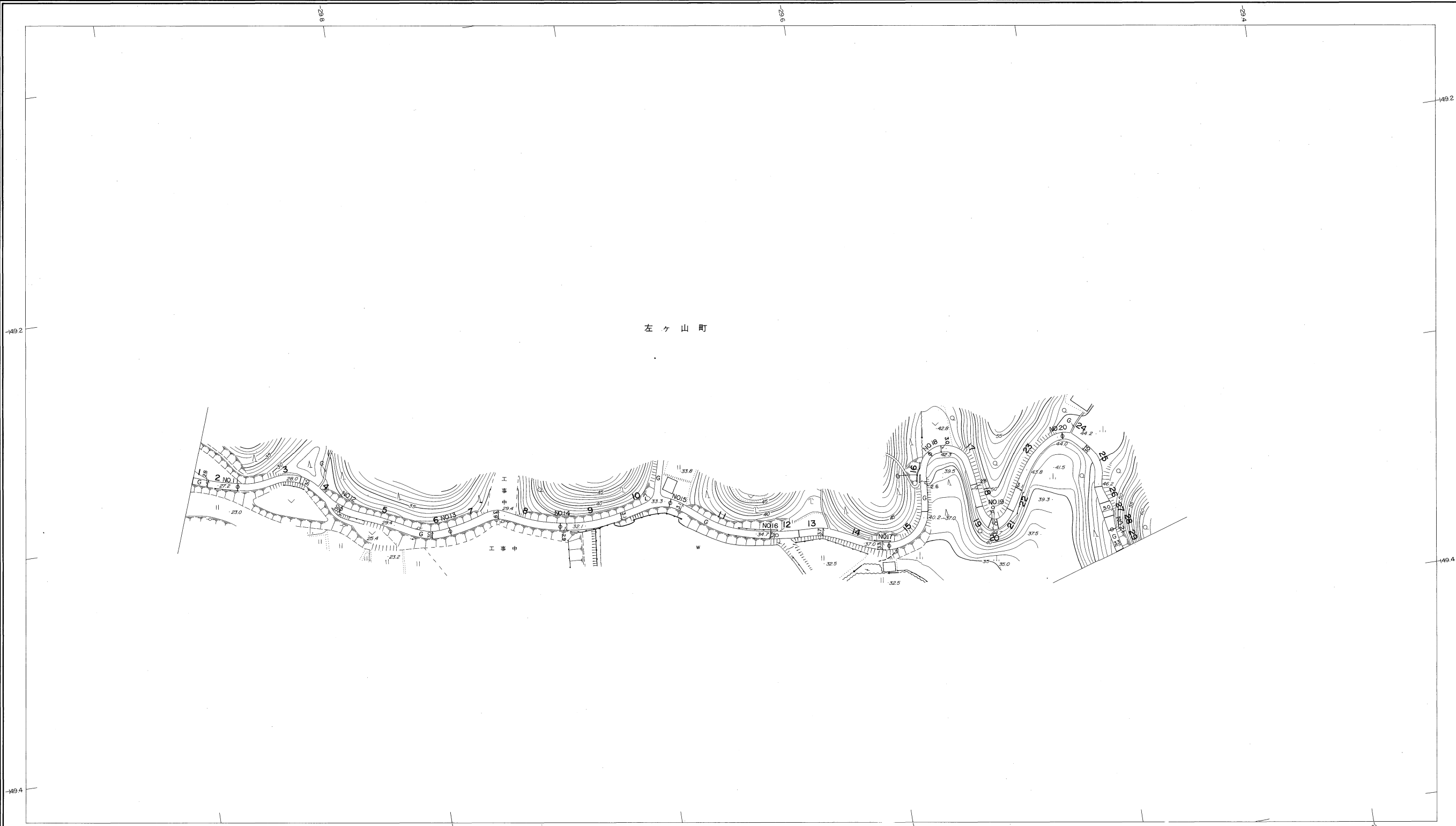
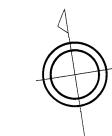
益田市道路現況平面図(台帳図)

10-5 小俣賀中組線 2/3

昭和六十一年十月三十一日調製
平成十三年三月三十一日調製



行政区画
山形県
益田市



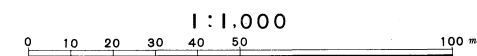
勾配	1.4%		2.2%		1.8%		2.8%		5.2%		2.8%		6.0%		12.0%		6.7%		5.0%		3.3%		1.3%		7.2%		11.0%		14.0%	
幅員	3.0		2.8		3.0		3.4		3.0		3.1		3.3		3.1		3.0		5.0		3.0		3.5		3.3					
距離	530.0		550.0		600.0		650.0		700.0		250.0		800.0		850.0		900.0		950.0		1000.0		1050.0		1060.0					
曲線	R=20		R=20		R=25		R=25		R=10		R=15		R=15		R=10		R=10		R=10		R=10		R=10		R=10		R=10			
路面	11		12		13		14		15		16		17		18		19		20		21									

株式会社バスコ調製

益
田
市

撮影 昭和 59 年 5 月
測図 昭和 60 年 10 月オートグラフA7、ステレオプロッターA8
修正 平成 13 年 3 月

座標系 第三系
等高線間隔 1m



この地図は、建設省国土地理院長の承認を得て、同院所管の測量標及び測量成果(基準点)を使用して調製したものである。
(承認番号) 昭58. 中公第 83 号

益田市道路現況平面図(台帳図)

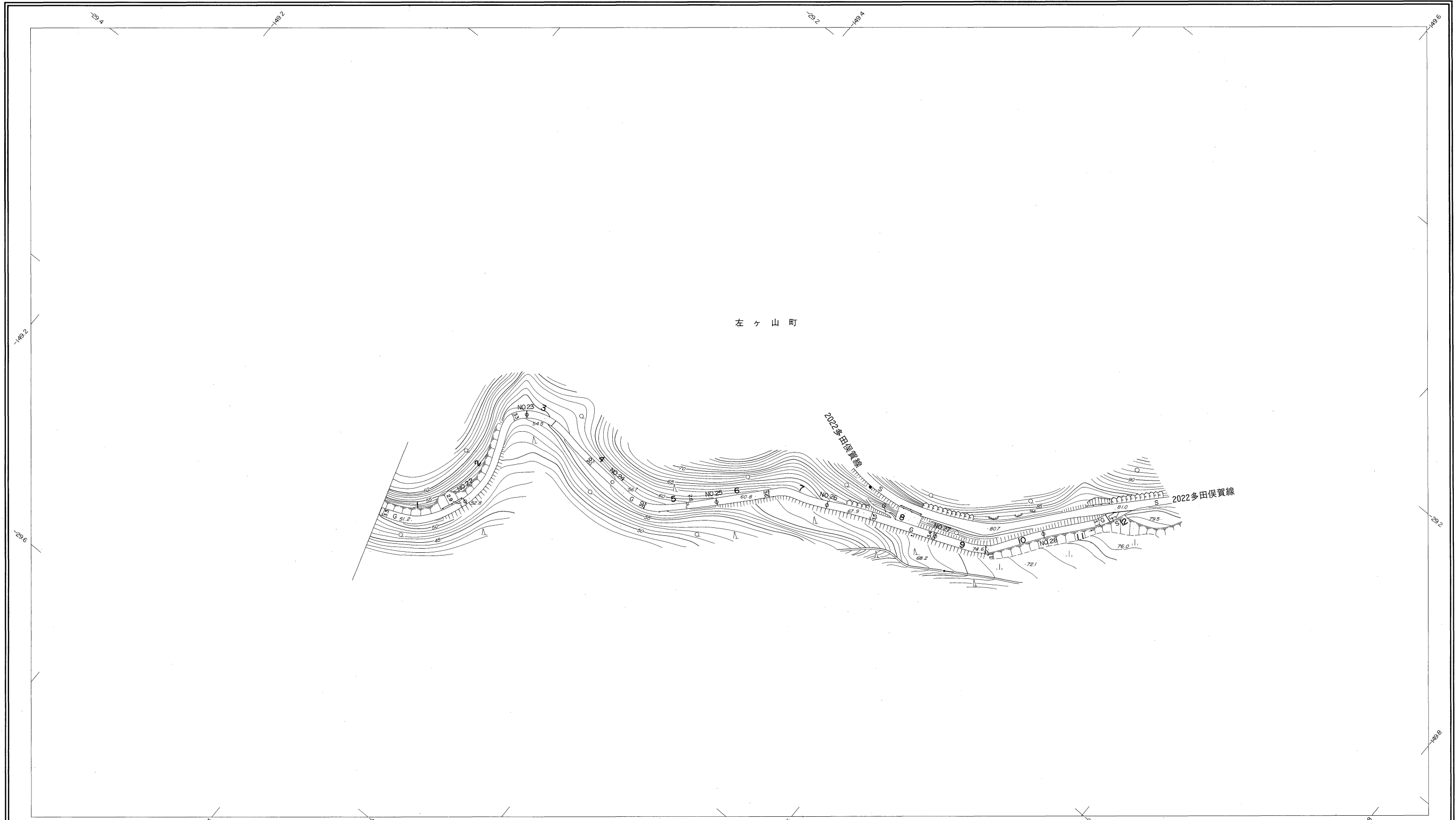
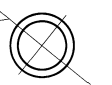
10-5 小俣賀中組線 3/3

昭和六十年十月三十一日調製
平成八年三月三十一日調製



行政区画

島根県
益田市



勾配	7.0%											7.8%											5.8%											6.2%											11.2%											11.8%											11.4%											10.6%																					
幅員	3.3											2.9											3.3											3.0											3.0											3.5											3.4											3.1											3.1										
距離	1060.0											1100.0											1150.0											1200.0											1250.0											1300.0											1350.0											1400.0											1435.0										
曲線	R=25											R=10											R=20											R=25											R=15											R=25											R=25											R=25																					
路面	22											23											24											25											26											27											28											S																					

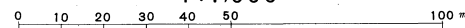
株式会社バスコ調製

益田市

撮影 昭和59年5月
測図 昭和60年10月オートグラフA7、ステレオプロッターA8
修正 平成8年3月

座標系 第三系
等高線間隔 1m

1:1,000



この地図は、建設省国土地理院長の承認を得て、同院所管の測量標及び測量成果(基準点)を使用して調製したものである。
(承認番号) 昭58. 中公第 83 号