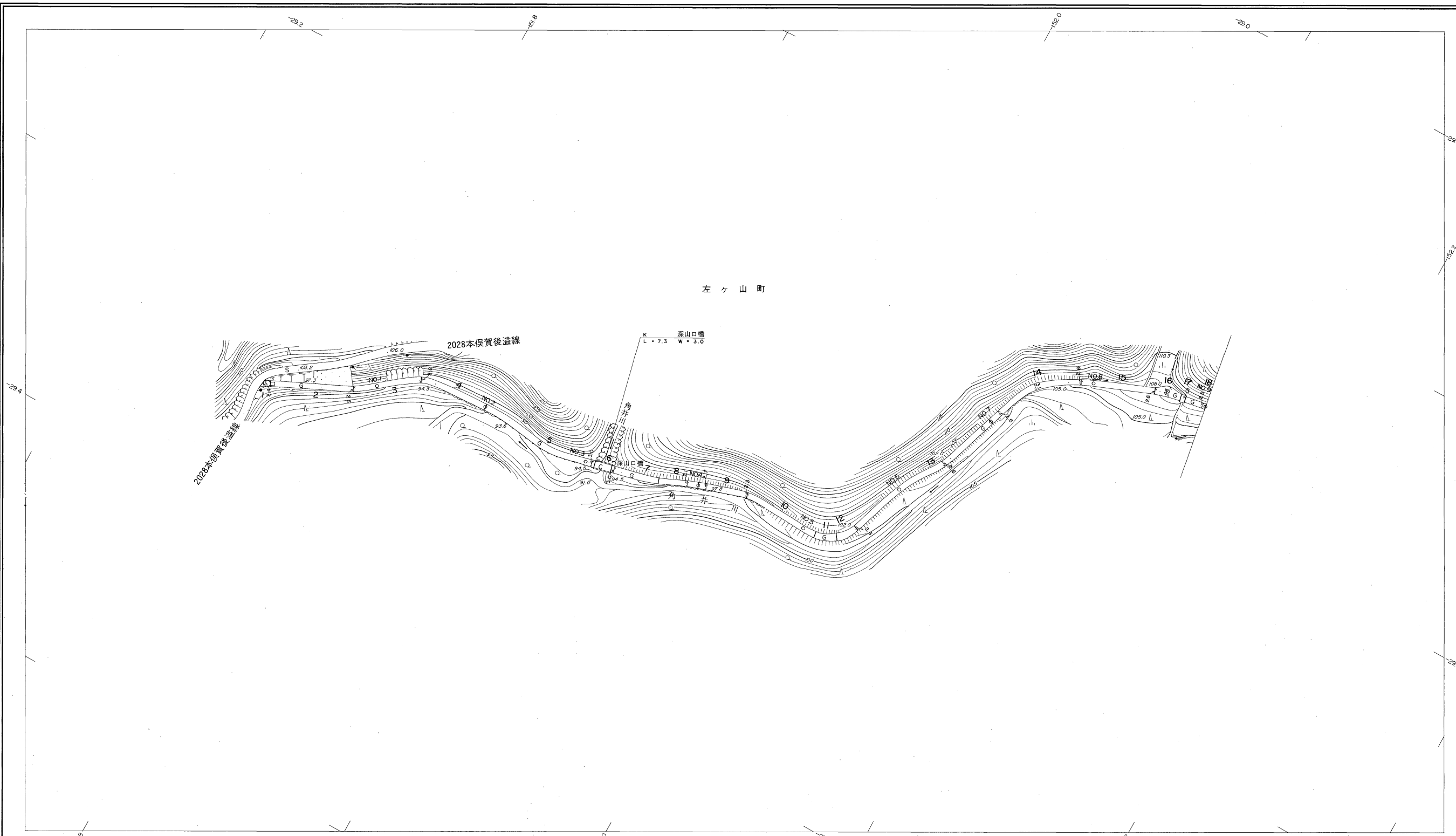
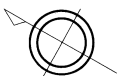


益田市道路現況平面図(台帳図)

10-7 深山口線 1/2

昭和六十年十月三十一日調製  
平成元年三月三十一日調製  
平成二十年三月三十一日調製

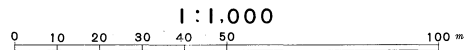


勾配	7.6%	3.2%	1.8%	4.6%	2.4%	3.0%	1.6%	6.6%	4.8%
幅員	2.4	2.6	2.9	3.0	2.5	2.8	2.6	2.6	2.5
距離	0.0	50.0	100.0	150.0	200.0	250.0	300.0	350.0	400.0
曲線		R=20		R=25		R=15		R=15	R=25
路面		G		C		G		G	

株式会社バスコ調製

撮影 昭和59年5月  
測図 昭和60年10月オートグラフA7, ステレオプロッターA8  
修正 平成元年3月  
修正 平成20年3月

座標系 第三系  
等高線間隔 1m



この地図は、建設省国土地理院長の承認を得て、同院所管の測量標及び測量成果(基準点)を使用して調製したものである。  
(承認番号) 昭58. 中公第 83 号

益田市

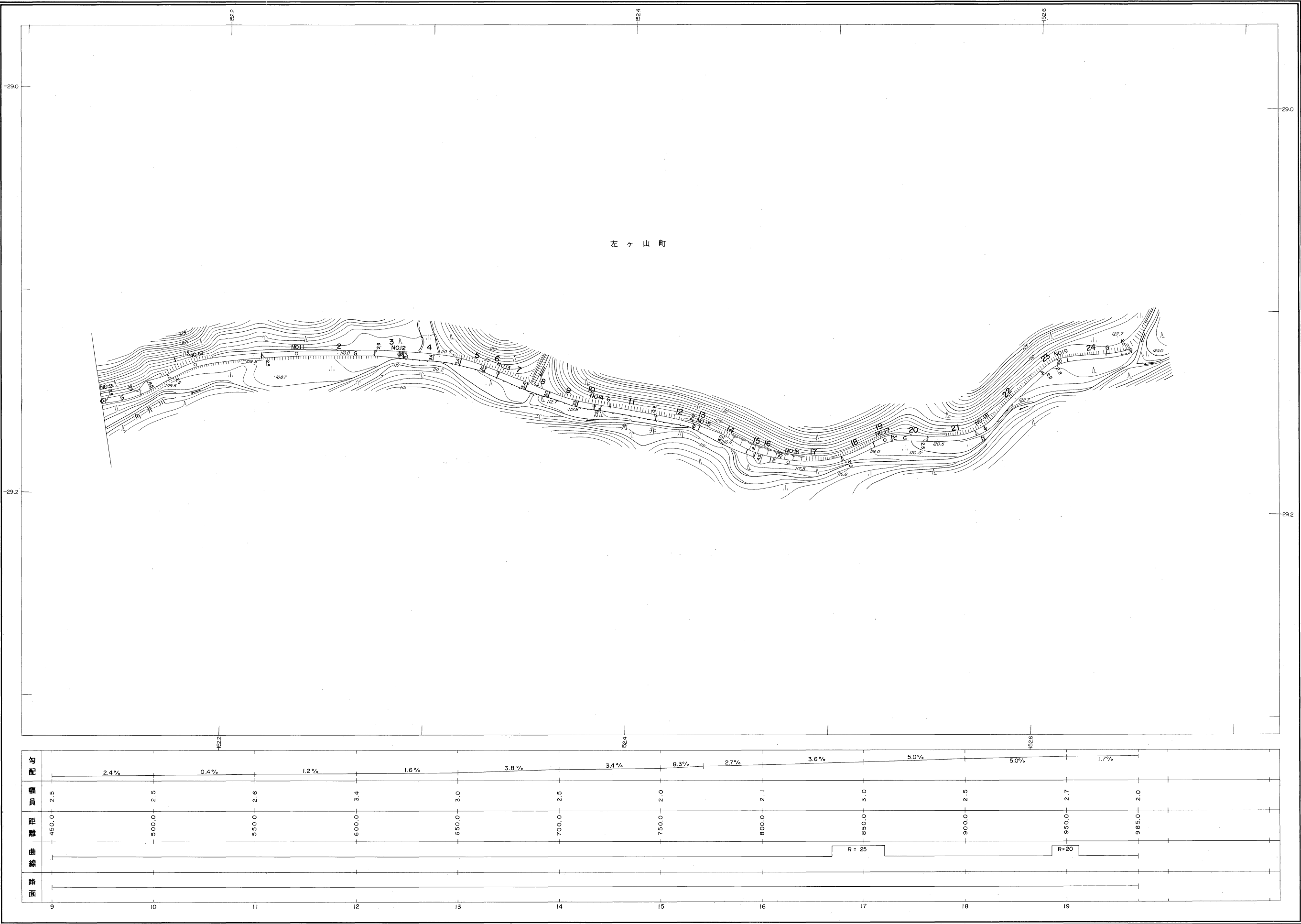
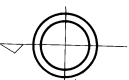
益田市道路現況平面図(台帳図)

10-7 深山口線 2/2

昭和六十一年十月三十一日調製  
平成元年三月三十一日調製

行政区画

島根県  
益田市

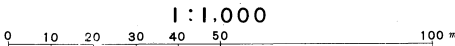


株式会社バスコ調製

益田市

撮影 昭和 59 年 5 月  
測図 昭和 60 年 10 月オートグラフ A7、ステレオプロッター A8  
修正 平成 元年 3 月

座標系 第三系  
等高線間隔 1 m



この地図は、建設省国土地理院長の承認を得て、同院所管の測量標及び測量成果(基準点)を使用して調製したものである。  
(承認番号) 昭58. 中公第 83 号