

益田市道路現況平面図(台帳図)

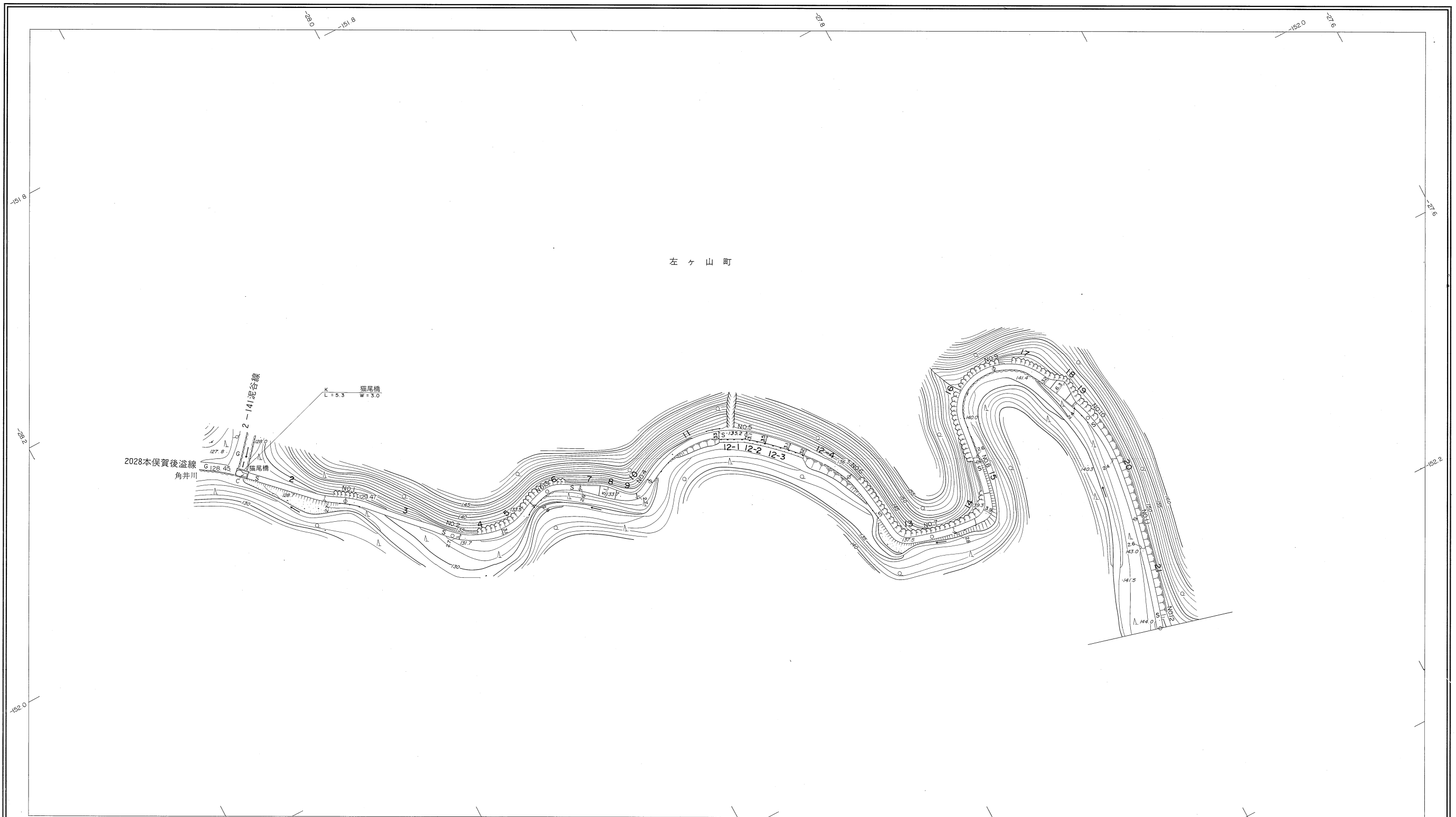
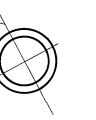
10-8 本俣賀後溢支線 1/3

昭和六十年十月三十一日調製
平成二十八年三月三十一日調製



行政区画

島根県
益田市



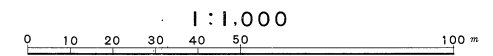
勾配	2.0%		5.4%		3.0%		0.6%		3.0%		2.0%		3.2%		3.2%		2.4%		2.8%		1.2%		2.8%			
幅員	3.0		2.7		2.1		2.1		2.1		3.1		2.8		2.8		2.6		2.6		2.4		2.5		2.7	
距離	0.0		500.0		1000.0		1500.0		2000.0		2500.0		3000.0		3500.0		4000.0		4500.0		5000.0		5500.0		6000.0	
曲線					R=25		R=25		R=15		R=10				R=10		R=10		R=15		R=25		R=20			
路面	C										S															
	1	2	3	4	5	6	7	8	9	10	11	12														

株式会社
バスコ調製

益
田
市

撮影 昭和59年5月
測図 昭和60年10月オートグラフA7、ステレオプロッターA8
修正 平成28年3月

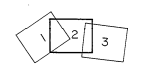
座標系 第三系
等高線間隔 1m



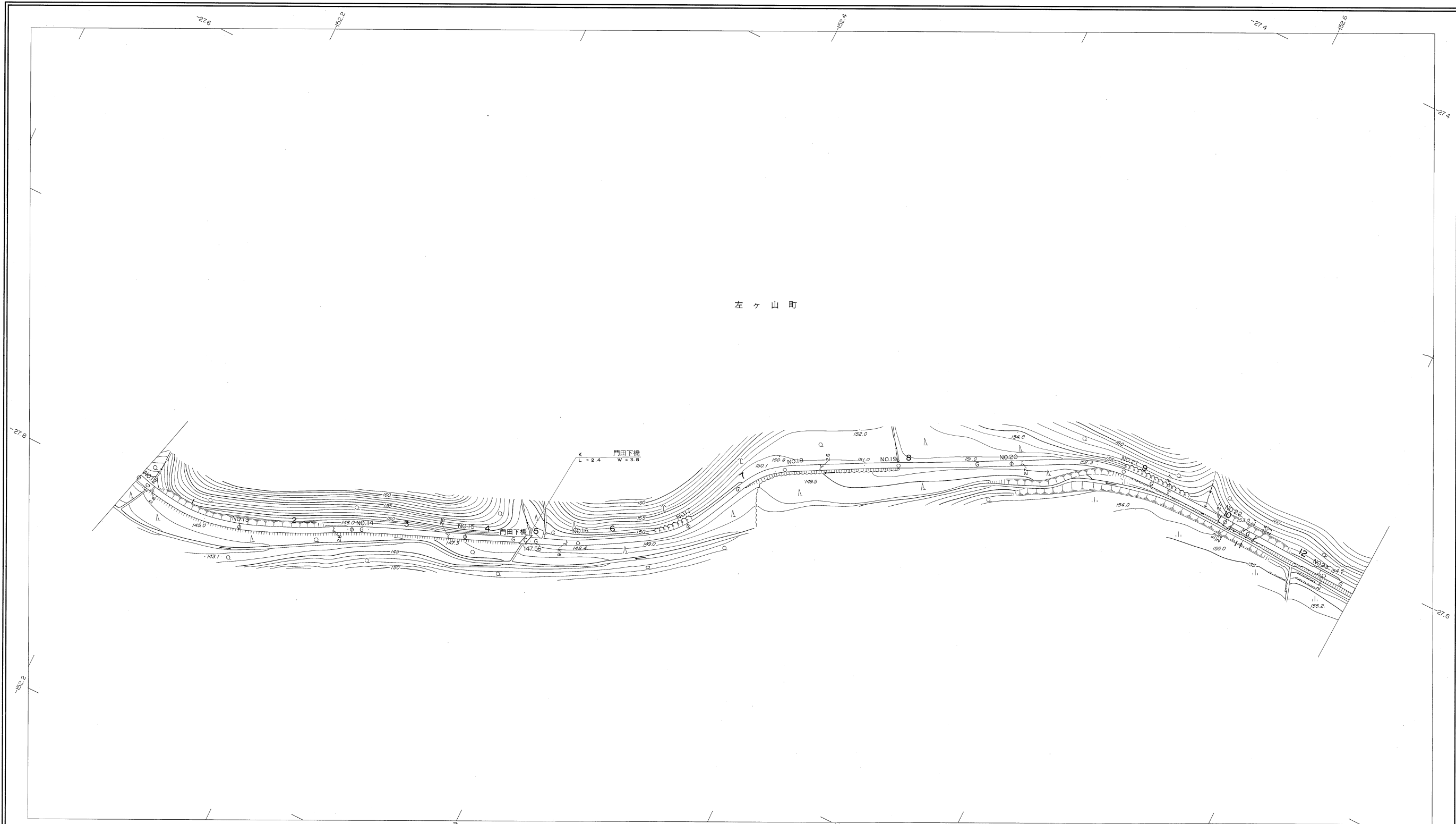
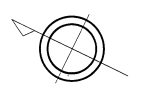
この地区は、建設省国土地理院長の承認を得て、同院所管の測量標及び測量成果(基準点)を使用して調製したものである。
(承認番号)昭58、中公第 83 号

益田市道路現況平面図(台帳図)

昭和六十年十月三十一日調製
平成二十八年三月三十一日調製



行政区画
島根県
益田市

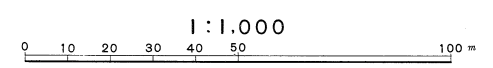


勾配	2.2%		1.6%		2.6%		2.0%		2.0%		1.4%		2.2%		1.2%		1.2%		1.0%		3.2%		5.3%	
幅員	2.7		2.7		2.6		2.6		2.6		2.6		2.7		2.7		2.7		2.7		2.7		2.7	
距離	600.0		650.0		700.0		750.0		800.0		850.0		900.0		950.0		1000.0		1050.0		1100.0		1150.0	
曲線																								
路面			G				C								G									
	12	13	14	15	16	17	18	19	20	21	22	23												

株式会社パスコ調製

益田市

撮影 昭和59年5月
測図 昭和60年10月オートグラフA7、ステレオプロッターA8
修正 平成28年3月
座標系 第三系
等高線間隔 1m



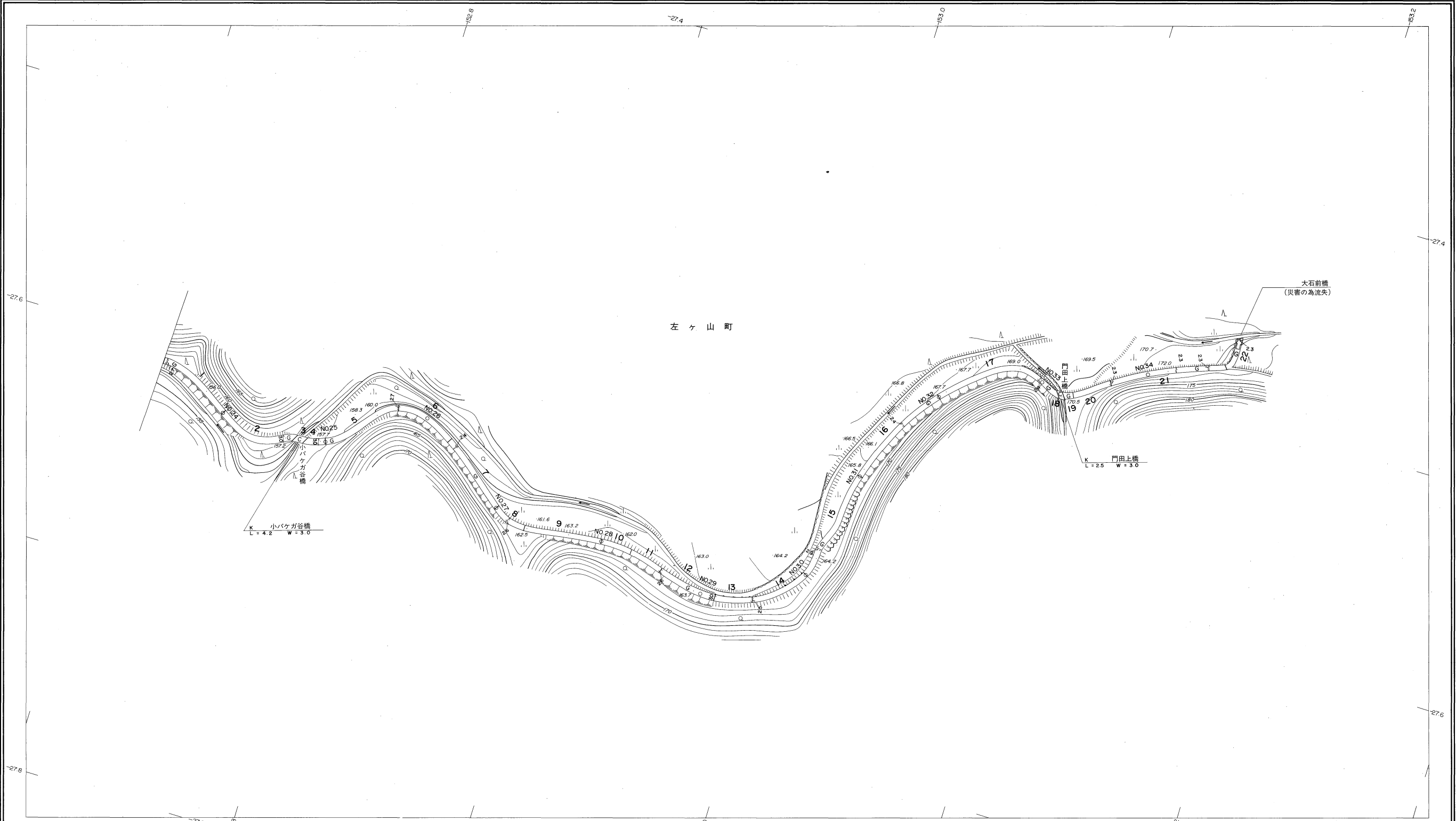
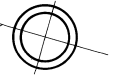
この地図は、建設省国土地理院長の承認を得て、同院所管の測量標及び測量成果(基準点)を使用して調製したものである。
(承認番号) 昭58. 中公第 83 号

昭和六十年十月三十一日調製
昭和六十一年三月三十一日調製

2 3

行政区画

島根県
益田市



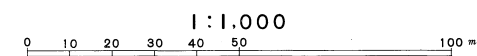
勾配	3.4%														3.0%		4.8%		2.8%		2.8%		1.0%		0.8%		3.4%		3.4%		4.4%		4.0%		2.6%	
幅員	2.7		2.9		3.0		2.6		2.5		2.3		2.9		2.6		2.5		2.4		2.4		2.3		2.3											
距離	1165.0		1200.0		1250.0		1300.0		1350.0		1400.0		1450.0		1500.0		1550.0		1600.0		1650.0		1700.0		1748.8											
曲線			R=20		R=5		R=20				R=20				R=20		R=15		R=20		R=15		R=20													
路面	G		C								G						C				G															
	24		25		26		27		28		29		30		31		32		33		34															

株式会社バスコ調製

益田市

撮影 昭和 59 年 5 月
測図 昭和 60 年 10 月オートグラフ A7, ステレオプロッター A8
修正 昭和 61 年 4 月

座標系 第三系
等高線間隔 1m



この地図は、建設省国土地理院長の承認を得て、同院所管の測量標及び測量成果(基準点)を使用して調製したものである。
(承認番号) 昭58. 中公第 83 号