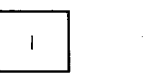


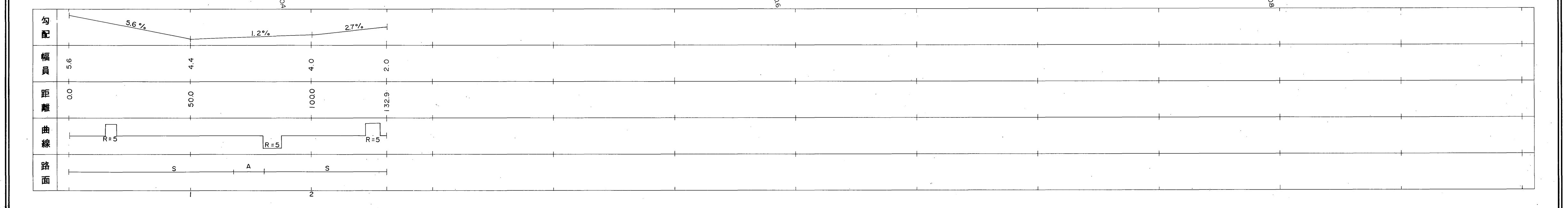
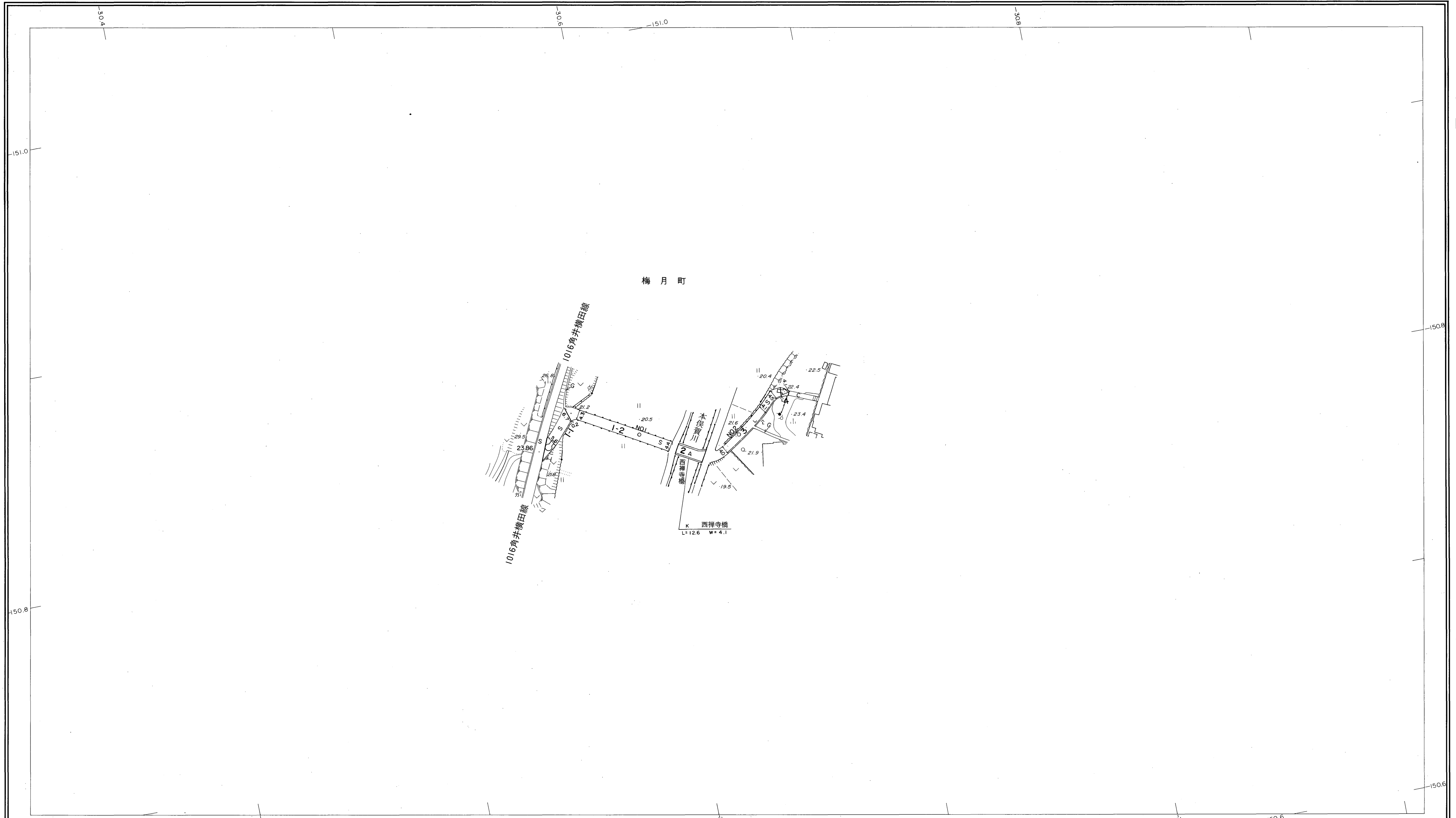
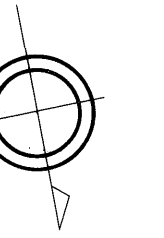
# 益田市道路現況平面図(台帳図)

10-9 西禅寺線 1/1



行政区画

島根県  
益田市



昭和六十一年十月三十一日調製  
平成三年三月三十一日調製  
平成六年三月三十一日調製  
平成七年三月三十一日調製

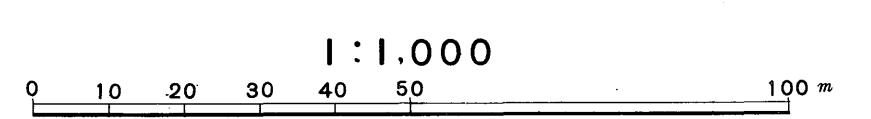
平成二十二年三月三十一日調製

株式会社バスコ調製

益  
田  
市

撮影 昭和 59 年 5 月  
測図 昭和 60 年 10 月オートグラフ A7, ステレオプロッター A8  
修正 平成 3 年 3 月  
修正 平成 7 年 3 月  
修正 平成 22 年 3 月

座標系 第三系  
等高線間隔 1m



1:1,000

この地図は、建設省国土院院長の承認を得て、同院所管の測量標及び測量成果(基準点)を使用して調製したものである。  
(承認番号) 昭58. 中公第 83 号