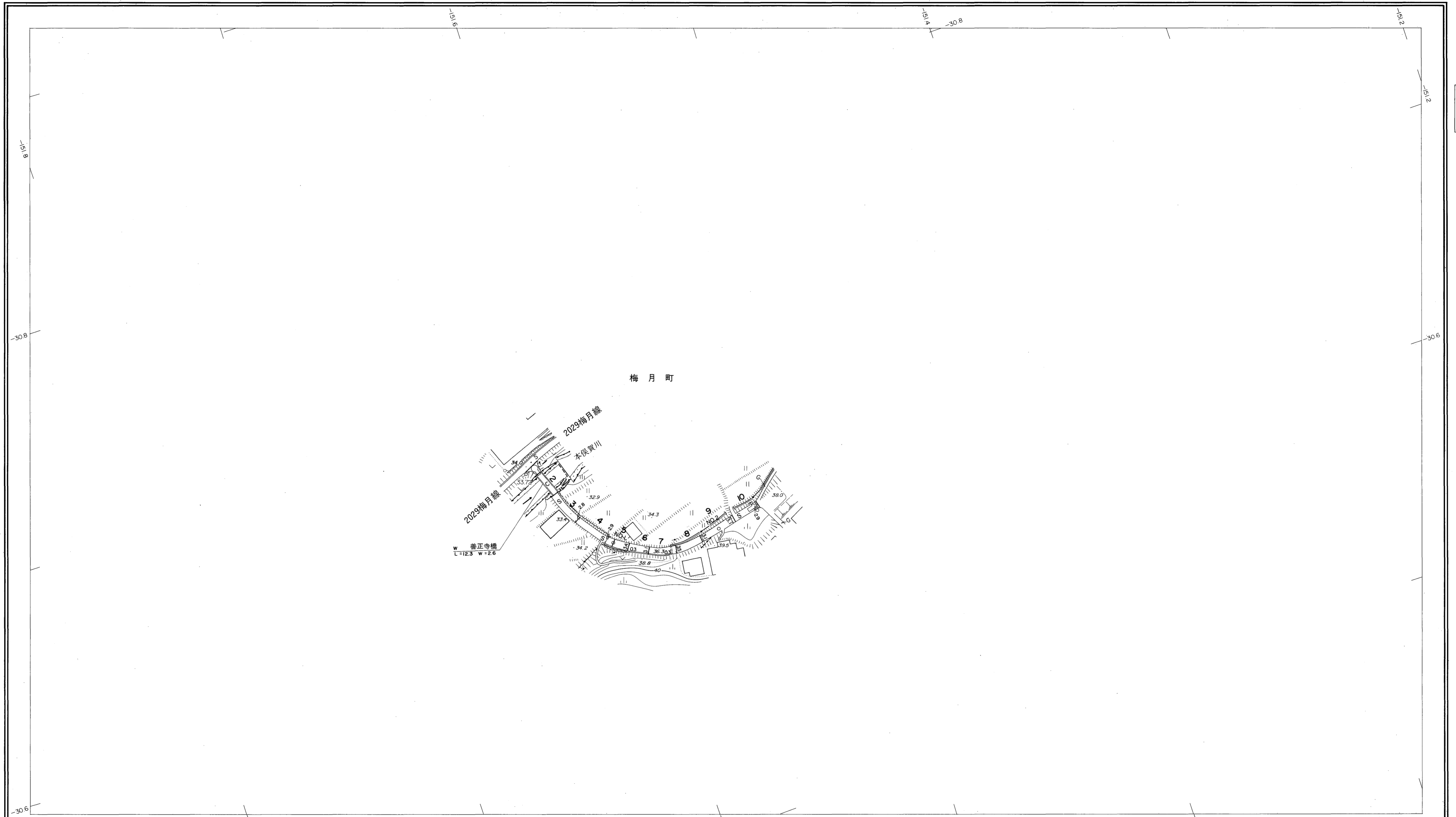
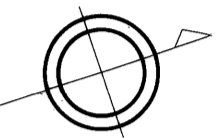


益田市道路現況平面図(台帳図)

10-10善正寺線 1/1

昭和六十年十月三十一日調製
平成五年三月三十一日調製

行政区画
島根県
益田市



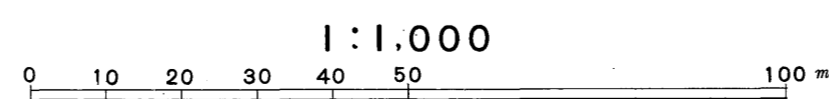
勾配	2.2%	4.8%	2.5%
幅員	2.5	3.1	3.1
距離	0.0	50.0	100.0
曲線	—		
路面	S	C	S

株式会社バスコ調製

益田市

撮影 昭和 59 年 5 月
測図 昭和 60 年 10 月オートグラフ A7, ステレオプロッター A8
修正 平成 5 年 3 月

座標系 第三系
等高線間隔 1m



この地区は、建設省国土地理院長の承認を得て、同院所管の測量標及び測量成果(基準点)を使用して調製したものである。
(承認番号) 昭68. 中公第 83 号