

益田市道路現況平面図(台帳図)

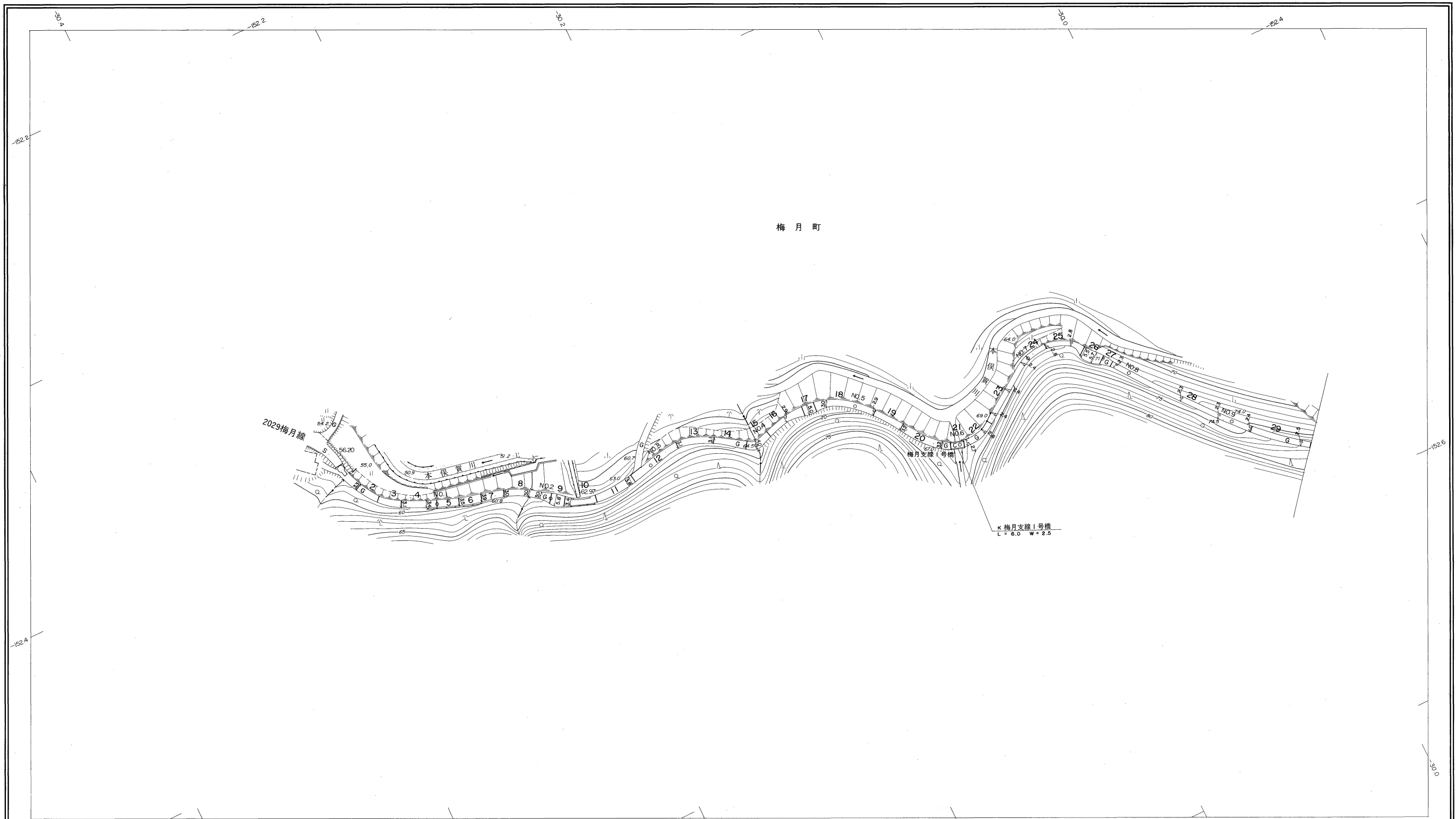
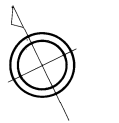
10-11梅月支線 1/3

昭和六十年十月三十一日調製

1 2

行政区画

鳥取県
益田市



勾配	5.0%		5.0%		2.4%		2.6%		2.6%		4.4%		5.0%		4.0%		4.0%		7.8%	
幅員	3.7	3.4	4.4	5.5	4.0	3.0	2.6	2.5	2.4	2.5	2.5	2.4	2.5	2.5	2.5	2.5	2.5	2.5	2.5	2.5
距離	0.0	50.0	100.0	150.0	200.0	250.0	300.0	350.0	400.0	450.0	487.0									
曲線						R=10		R=10	R=15	R=20										
路面			6					C			6									
	1	2	3	4	5	6	7	8	9											

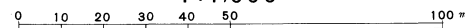
株式会社パスコ調製

益田市

撮影 昭和59年5月
測図 昭和60年10月オートグラフA7, ステレオプロッターA8

座標系 第三系
等高線間隔 1m

1:1,000

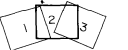


この地図は、建設省国土地理院長の承認を得て、同院所管の測量標及び測量成果(基準点)を使用して調製したものである。
(承認番号) 昭58. 中公第 83 号

益田市道路現況平面図(台帳図)

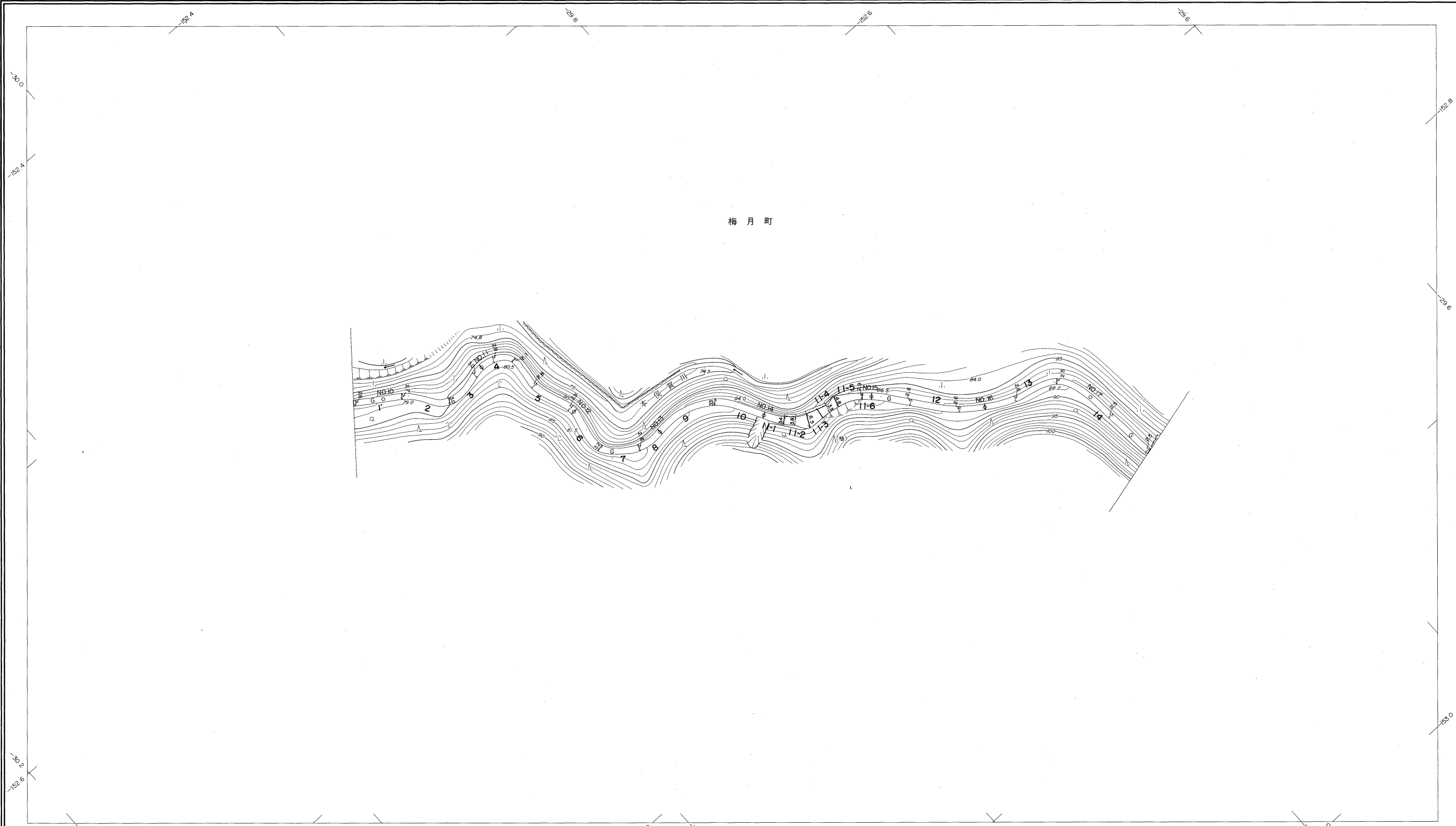
10-11梅月支線 2/3

昭和六十年十月三十一日調製
平成十三年三月三十一日調製



行政区画

島根県
益田市



勾配	6.2%		4.2%		5.6%		2.6%		4.0%		4.6%		3.2%		1.8%		2.0%	
幅員	2.7	2.9	3.0	3.2	3.0	2.9	2.9	2.5	2.5	2.7								
距離	487.0	500.0	550.0	600.0	650.0	700.0	750.0	800.0	850.0	885.0								
曲線	R=20		R=15	R=20	R=10	R=20	R=15	R=25	R=25	R=20								
路面	6																	
	10	11	12	13	14	15	16	17										

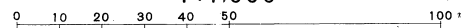
株式会社バスコ調製

益田市

撮影 昭和 59 年 5 月
測図 昭和 60 年 10 月オートグラフA7、ステレオプロッターA8
修正 平成 13 年 3 月

座標系 第三系
等高線間隔 1m

1:1,000

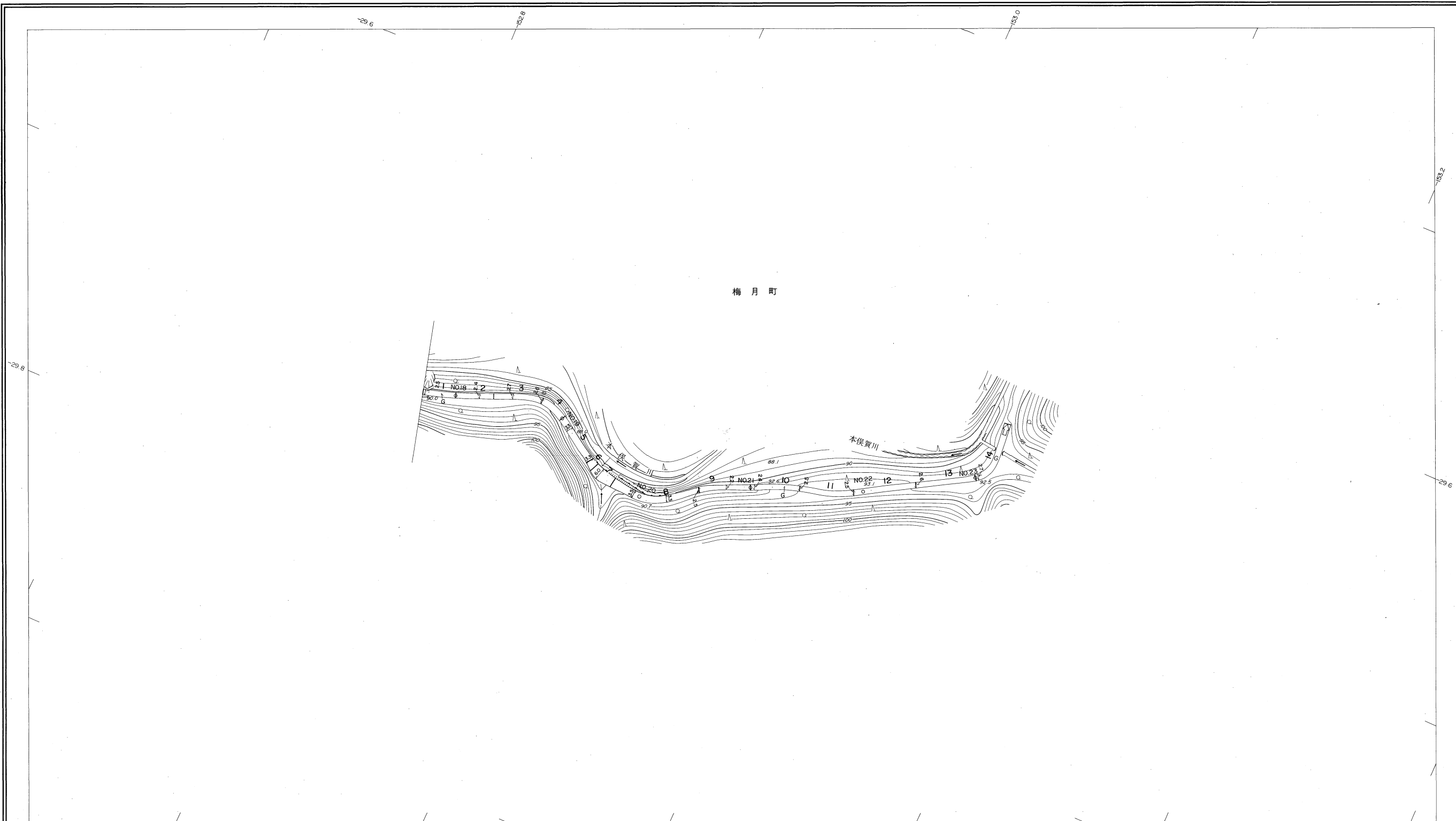
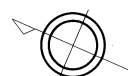
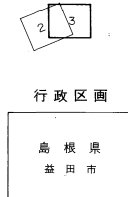


この地図は、建設省国土地理院長の承認を得て、同院所管の測量標及び測量成果(基準点)を使用して調製したものである。
(承認番号) 昭58. 中公第 83 号

益田市道路現況平面図(台帳図)

10-11梅月支線 3/3

昭和六十一年三月三十一日調製
平成十一年三月三十一日調製



勾配	0.8% 2.0% 2.6% 0.8% 4.4% 1.2% 1.7%									
幅員	2.7	2.5	3.4	3.5	2.5	2.8	2.8	2.7		
距離	885.0	900.0	950.0	1000.0	1050.0	1100.0	1150.0	1179.0		
曲線			R=20	R=25	R=25			R=15		
路面	6									
	18	19	20	21	22	23				

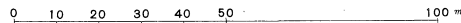
株式会社バスコ調製

益田市

撮影 昭和59年5月
測図 昭和60年10月オートグラフA7, ステレオプロッターA8
修正 平成11年3月

座標系 第三系
等高線間隔 1m

1:1,000



この地図は、建設省国土地理院長の承認を得て、同院所管の測量標及び測量成果(基準点)を使用して調製したものである。
(承認番号) 昭58. 中公第 83 号