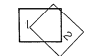


益田市道路現況平面図(台帳図)

10-13奥田線 1/2

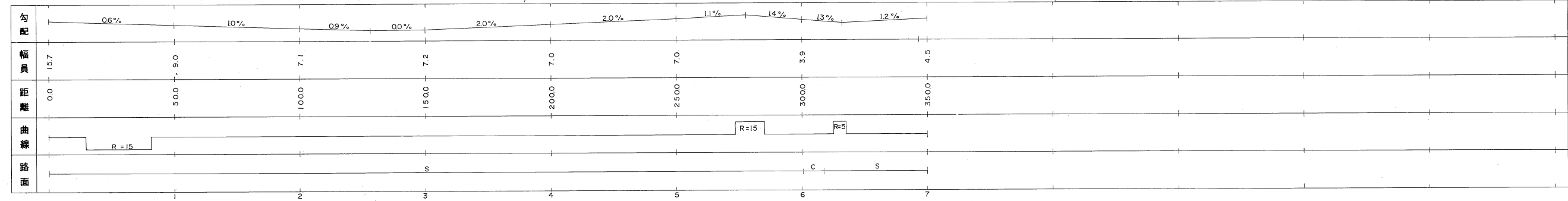
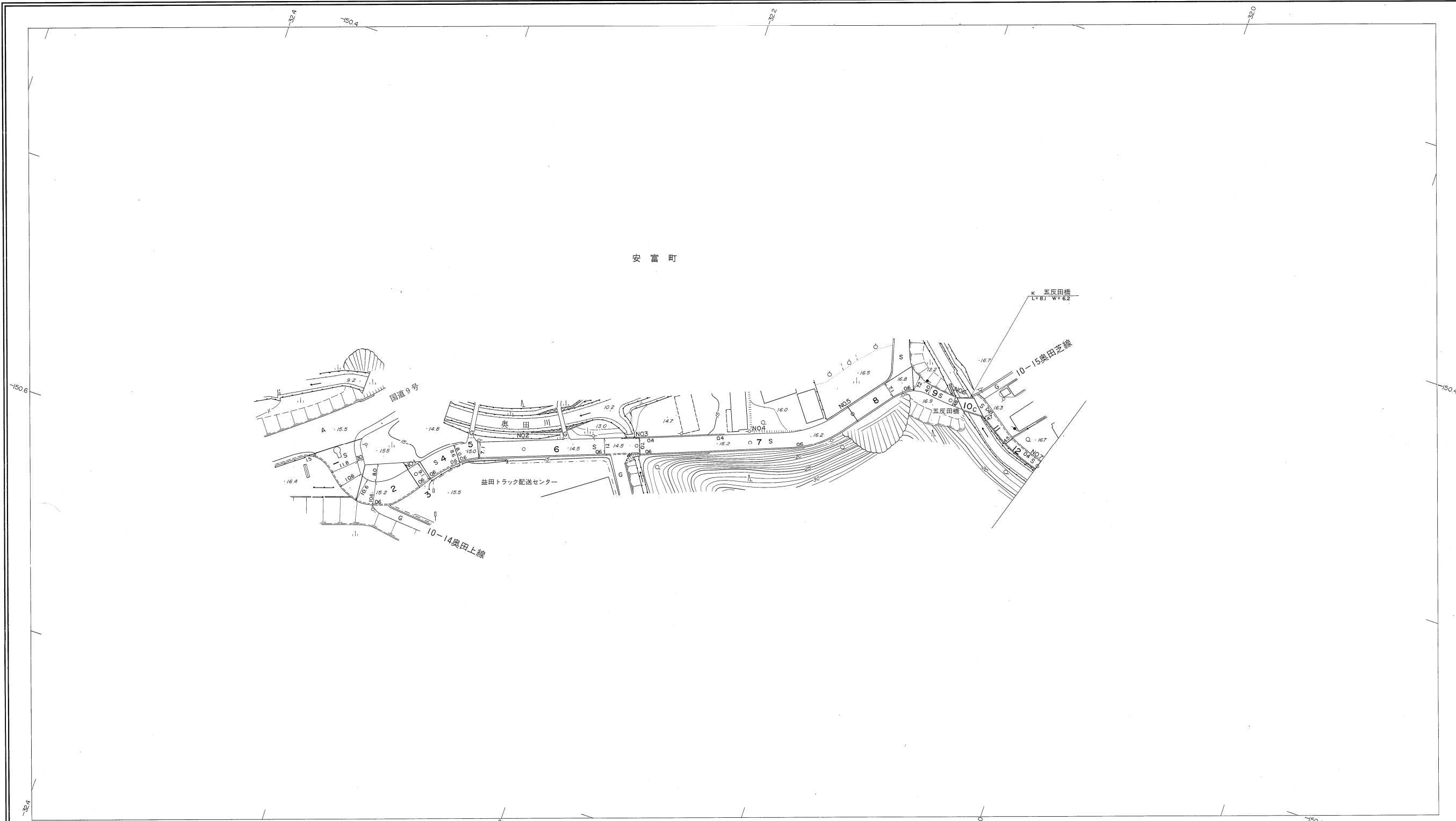
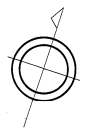
昭和六十年十月三十一日調製
平成元年三月三十一日調製
平成二年三月三十一日調製

平成二十九年三月三十一日調製



行政区画

島根県
益田市

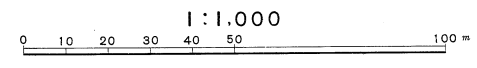


株式会社バスコ調製

益
田
市

撮影 昭和59年5月
測図 昭和60年10月オートグラフA7, ステレオプロッターA8
修正 平成元年3月
修正 平成2年3月
修正 平成29年3月

座標系 第三系
等高線間隔 1m

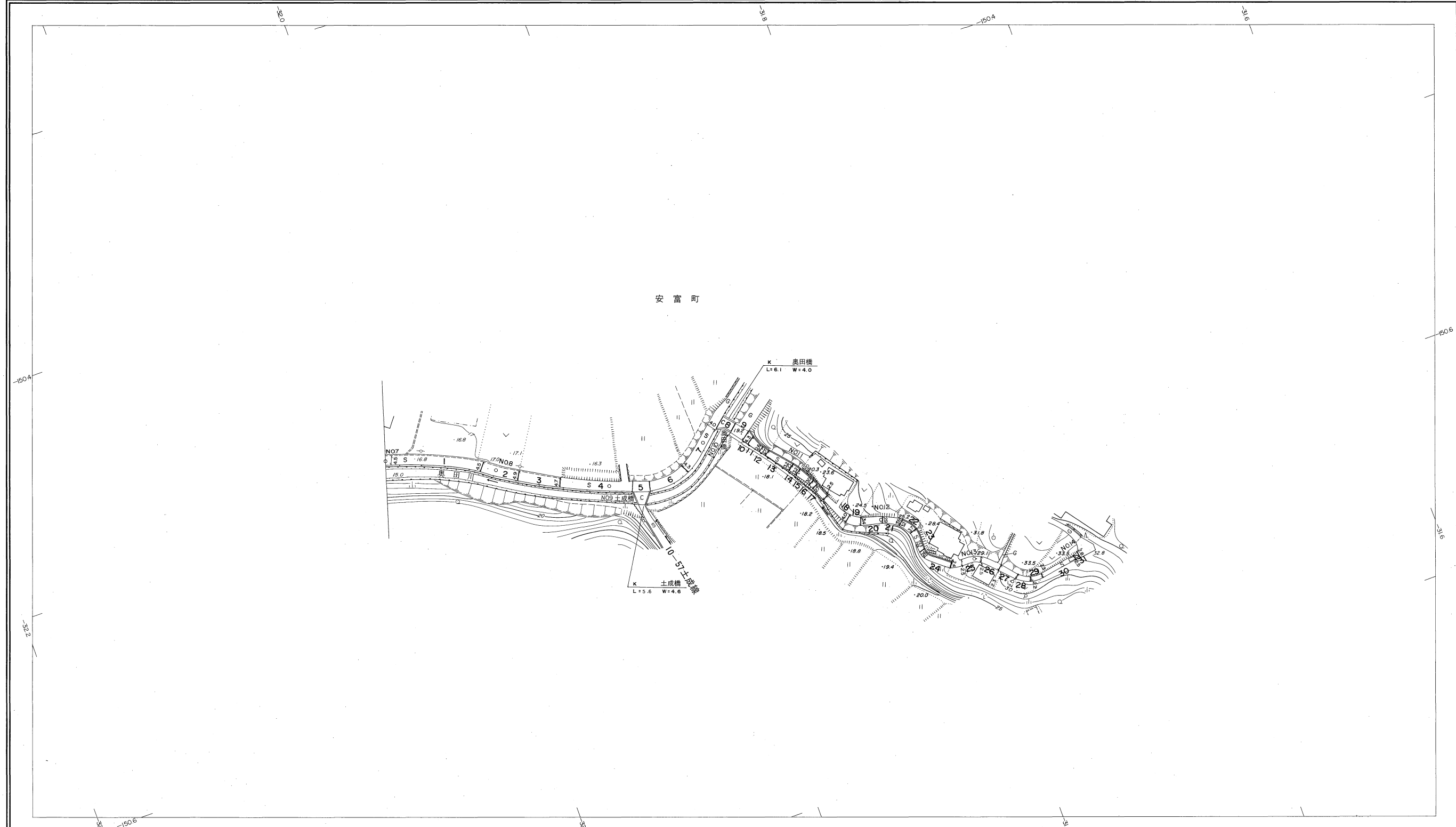
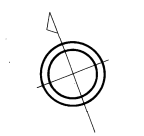
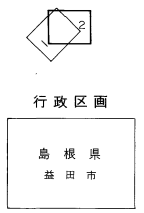


この地区は、建設省国土地理院長の承認を得て、同院所管の測量標及び測量成果(基準点)を使用して調製したものである。
(承認番号) 9858、中公第 83 号

益田市道路現況平面図(台帳図)

10-13奥田線 2/2

昭和六十年十月三十一日調製
平成元年三月三十一日調製
平成三年三月三十一日調製



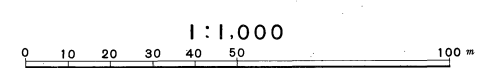
勾配	0.2%		0.2%		0.2%		0.3%		10.1%		8.1%		7.1%		7.1%	
幅員	4.5		4.5		4.5		4.1		4.0		3.2		2.5		2.8	
距離	350.0		400.0		450.0		500.0		550.0		600.0		650.0		700.0	
曲線									R=10		R=18		R=12			
路面	S		S		S		C		S		S		S		S	
	7	8	9	10	11	12	13	14								

株式会社バスコ調製

益田市

撮影 昭和59年5月
測図 昭和60年10月
修正 平成元年3月
修正 平成3年3月

座標系 第三系
等高線間隔 1m



この地図は、建設省国土院院長の承認を得て、同院所管の測量標及び測量成果(基準点)を使用して調製したものである。
(承認番号) 昭58. 中公第 83 号