

益田市道路現況平面図(台帳図)

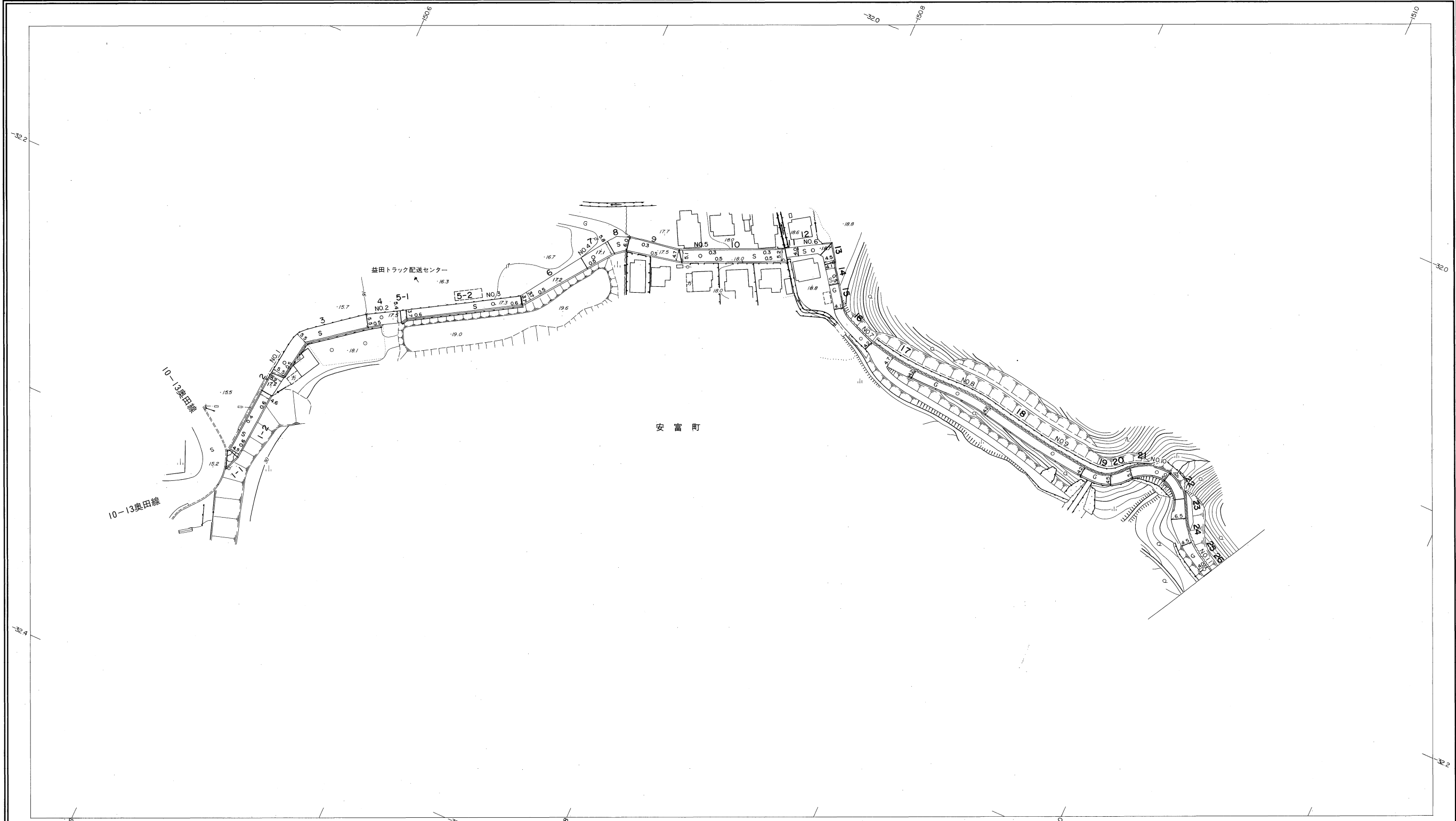
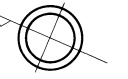
10-14奥田上線 1/2

昭和六十年十月三十一日調製
 昭和六十二年三月三十一日調製
 平成五年三月三十一日調製
 平成六年三月三十一日調製

平成十四年三月三十一日調製

行政区画

島根県
 益田市



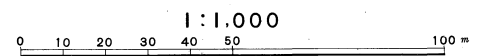
| | | | | | | | | | | | | | | | | | | | | | | | | |
|----|------|--|------|--|-------|--|-------|--|-------|--|-------|--|-------|--|-------|--|-------|--|-------|--|-------|--|-------|--|
| 勾配 | 4.0% | | 0.6% | | 0.4% | | 0.4% | | 1.4% | | 1.8% | | 1.6% | | 4.6% | | 3.8% | | 4.2% | | 5.0% | | | |
| 幅員 | 4.2 | | 5.5 | | 5.4 | | 3.7 | | 5.6 | | 5.1 | | 4.0 | | 4.2 | | 4.2 | | 4.2 | | 5.0 | | 0.0 | |
| 距離 | 0.0 | | 50.0 | | 100.0 | | 150.0 | | 200.0 | | 250.0 | | 300.0 | | 350.0 | | 400.0 | | 450.0 | | 500.0 | | 550.0 | |
| 曲線 | R=10 | | R=10 | | R=10 | | R=20 | | R=6 | | | | | | | | R=15 | | R=15 | | R=30 | | | |
| 路面 | | | | | S | | | | | | | | G | | | | | | | | | | | |
| | 1 | | 2 | | 3 | | 4 | | 5 | | 6 | | 7 | | 8 | | 9 | | 10 | | 11 | | | |

株式会社バスコ調製

益田市

撮影 昭和 59 年 5 月
 測図 昭和 60 年 10 月オートグラフ A7, ステレオプロッター A8
 修正 昭和 62 年 3 月
 修正 平成 5 年 3 月
 修正 平成 14 年 3 月

座標系 第三系
 等高線間隔 1m

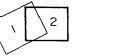


この地図は、建設省国土地理院長の承認を得て、同院所管の測量標及び測量成果(基準点)を使用して調製したものである。
 (承認番号) 昭58. 中公第 83 号

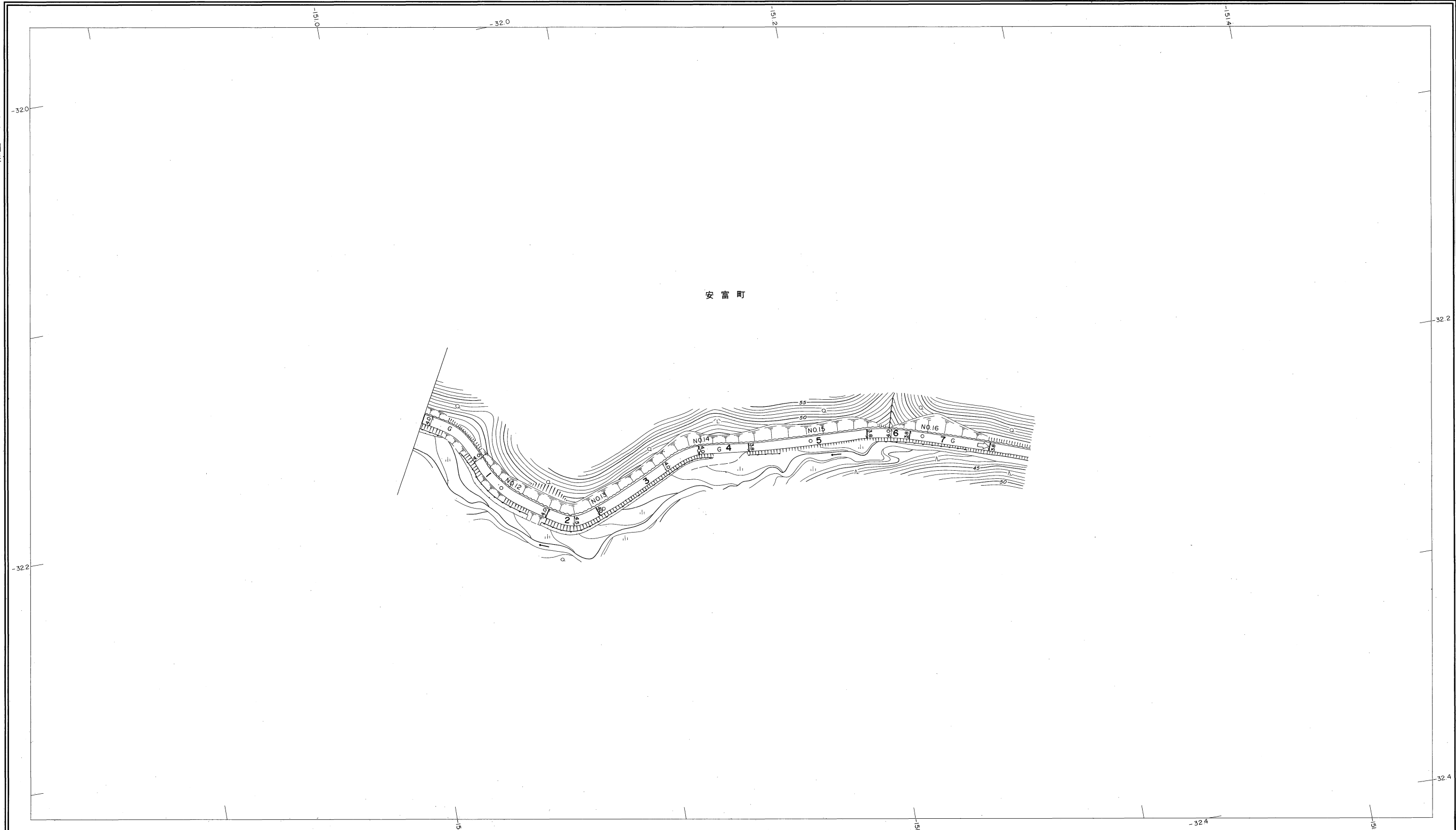
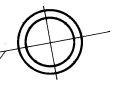
益田市道路現況平面図(台帳図)

10-14奥田上線 2/2

平成十四年三月三十一日調製
平成十七年三月三十一日調製



行政区画
岐阜県
益田市



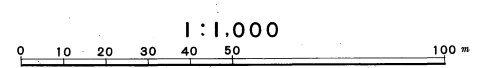
| 勾配 | | | | | | | | | | |
|----|-------|-------|-------|-------|-------|-------|-------|--|--|--|
| 幅員 | 4.0 | 4.0 | 4.0 | 4.0 | 3.8 | 3.8 | 3.8 | | | |
| 距離 | 552.5 | 600.0 | 650.0 | 700.0 | 750.0 | 800.0 | 830.0 | | | |
| 曲線 | R=24 | | R=15 | | R=30 | | | | | |
| 路面 | | | | | | | | | | |
| | 12 | 13 | 14 | 15 | 16 | | | | | |

株式会社バスコ調製

益田市

撮影 平成 年 月
測図 平成 13 年 10 月 オートグラフ A7, ステレオプロッター A8
修正 平成 17 年 3 月

座標系 第三系
等高線間隔 1 m



この地図は、建設省国土地理院長の承認を得て、同院所管の測量標及び測量成果(基準点)を使用して調製したものである。
(承認番号)昭58.中公第 83 号