

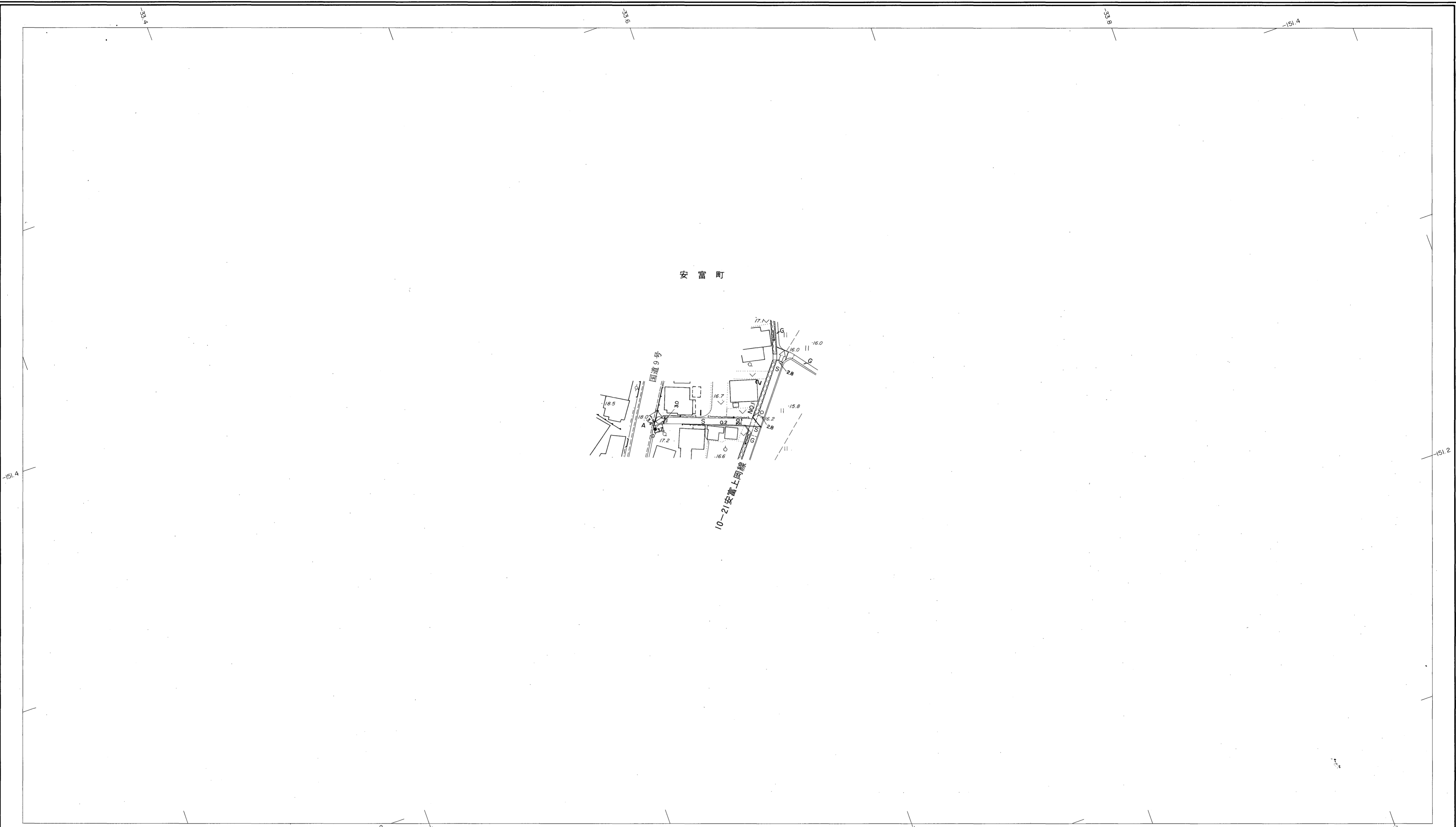
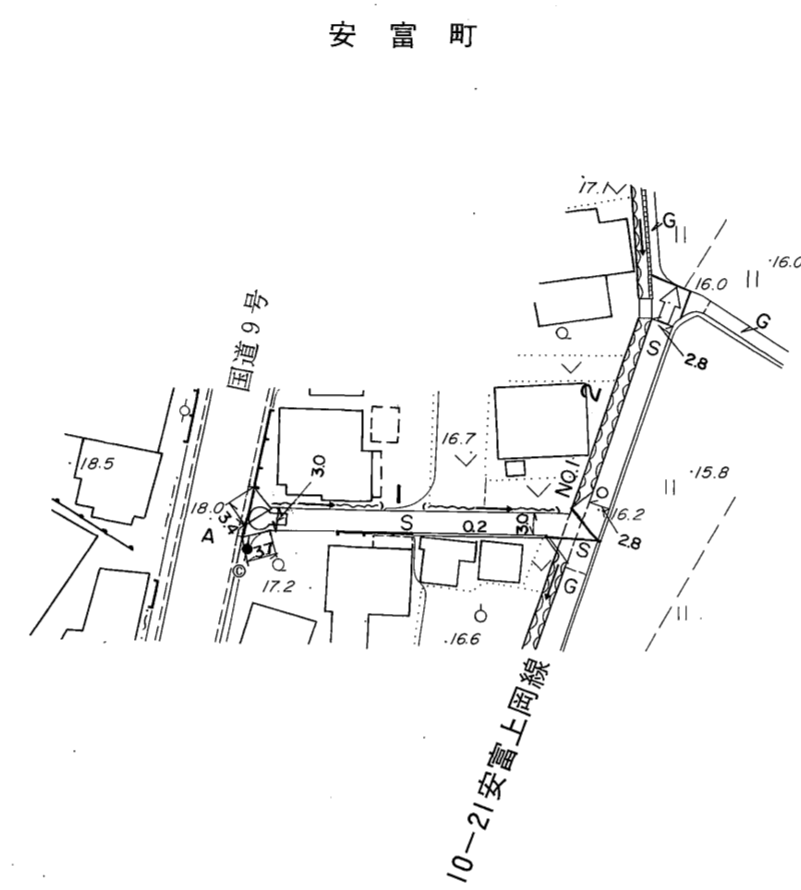
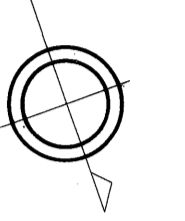
益田市道路現況平面図(台帳図)

10-20安富鍛冶屋線 1/1

1

行政区画

島根県
益田市



勾配	3.6%		0.9%	
幅員	3.0	2.8	2.8	
距離	0.0	50.0	73.5	
曲線	—			
路面	S			

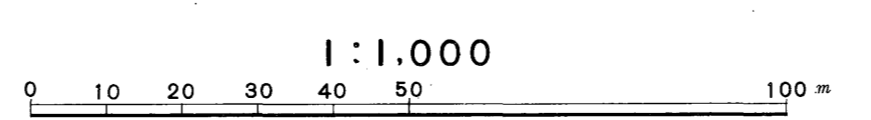
昭和六十年十月三十一日調製
昭和六十一年三月三十一日調製
平成十三年三月三十一日調製

株式会社バスコ調製

益田市

撮影 昭和59年5月
測図 昭和60年10月オートグラフA7, ステレオプロッターA8
修正 昭和61年4月
修正 平成13年3月

座標系 第三系
等高線間隔 1m



この地図は、建設省国土地理院長の承認を得て、同院所管の測量標及び測量成果(基準点)を使用して調製したものである。
(承認番号) 昭58. 中公第 83 号