

益田市道路現況平面図(台帳図)

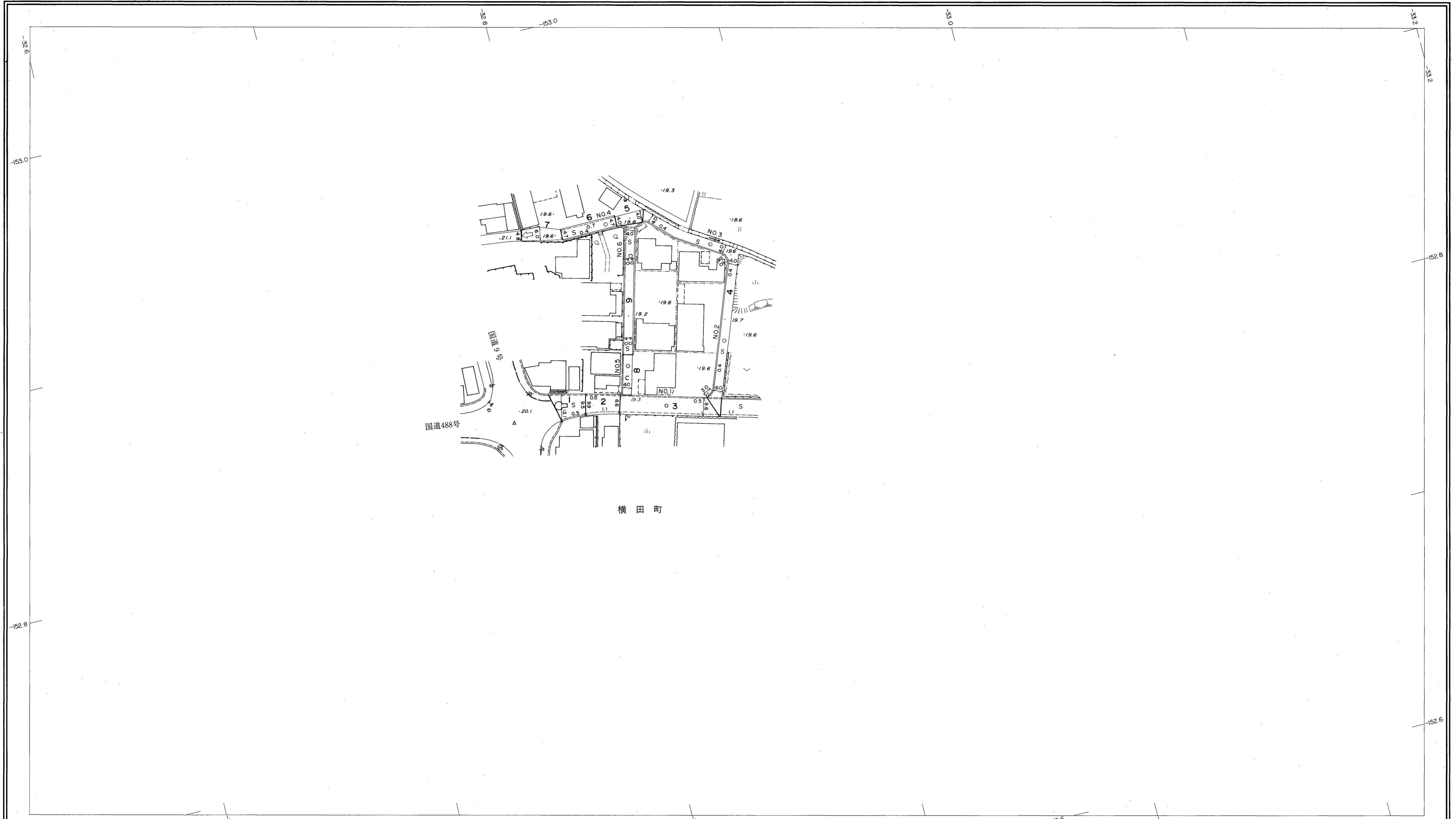
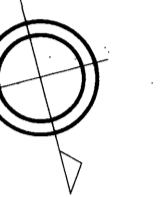
10-31横田筋違線 1/1

昭和六十年十月三十一日調製
 平成二年三月三十一日調製
 平成七年三月三十一日調製
 平成十七年三月三十一日調製

平成二十年三月三十一日調製
 平成二十六年三月三十一日調製



行政区画
 島根県
 益田市



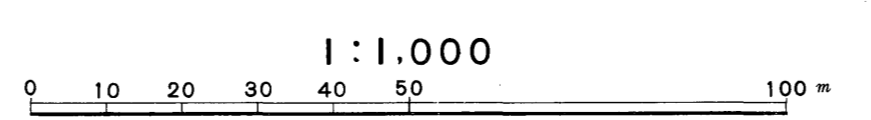
勾配	1.6%						0.8%		0.0%		0.2%		0.6%		1.0%	
幅員	12.1	8.6	4.0	4.0	4.7	4.8	4.0	4.0	4.0	4.0	4.0	4.0	4.0	4.0	4.0	
距離	0.0	500.0	1000.0	1500.0	2000.0	2500.0	3000.0	3140.0								
曲線	—															
路面	S															

株式会社バスコ調製

益
田
市

撮影 昭和59年5月
 測図 昭和60年10月オートグラフA7, ステレオプロッターA8
 修正 平成2年3月 修正 平成26年3月
 修正 平成7年3月
 修正 平成17年3月
 修正 平成20年3月

座標系 第三系
 等高線間隔 1m



この地図は、建設省国土地理院長の承認を得て、同院所管の測量標及び測量成果(基準点)を使用して調製したものである。
 (承認番号) 昭58. 中公第 83 号