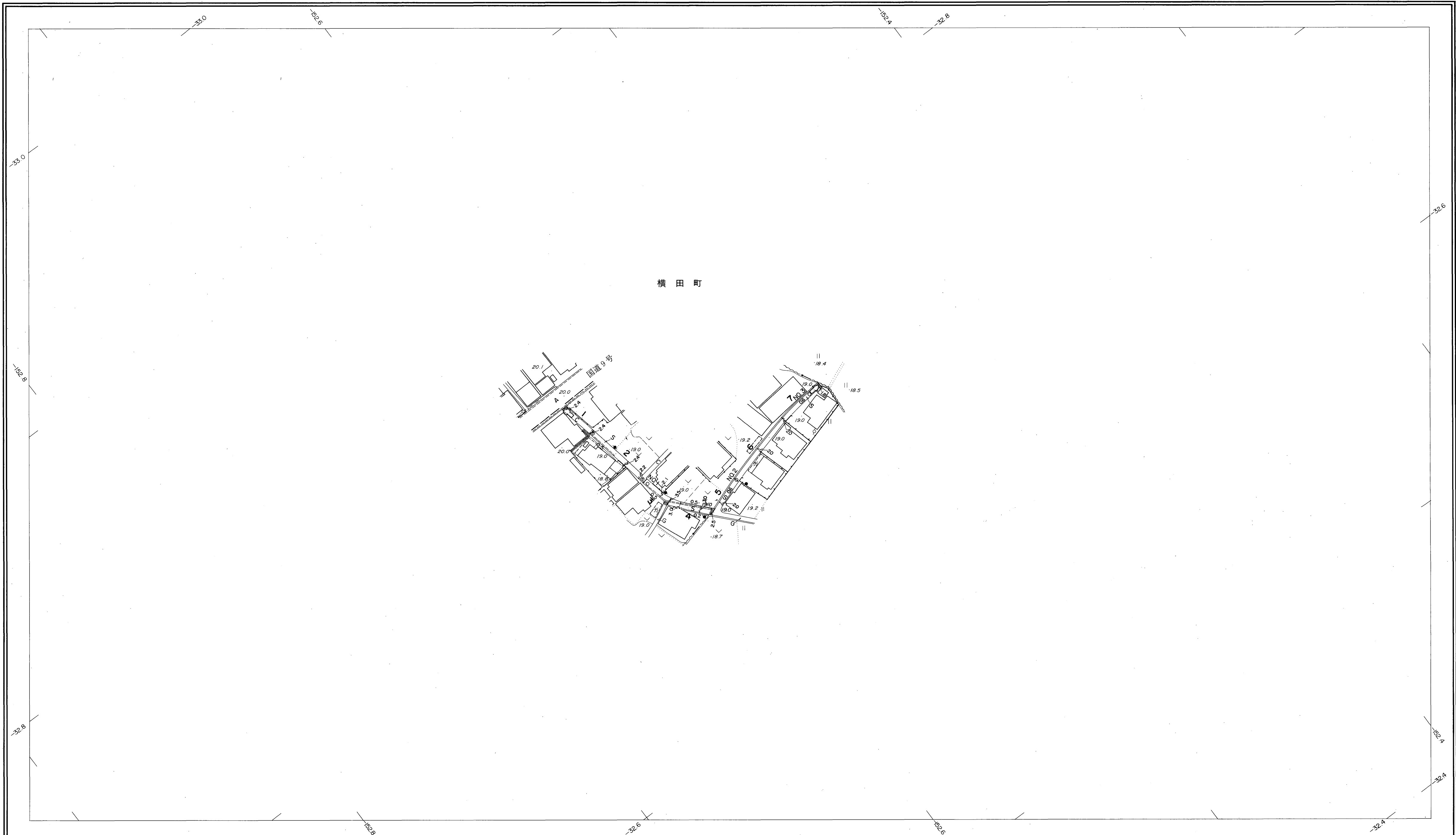
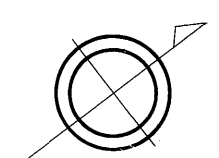


益田市道路現況平面図(台帳図)

10-38横田中原線 1/1

昭和六十年十月三十一日調製
昭和六十一年三月三十一日調製
平成二十四年三月三十一日調製

行政区画
島根県
益田市



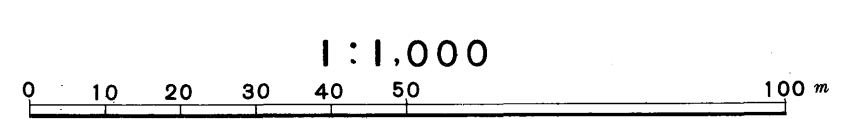
勾配	1.8%				0.0%				0.0%				0.0%			
幅員	2.0				2.2				2.0				1.9			
距離	0.0				50.0				100.0				150.0			
曲線					R=5											
路面	C				S											

株式会社バスコ調製

益田市

撮影 昭和 59 年 5 月
測図 昭和 60 年 10 月オートグラフA7, ステレオプロッター-A8
修正 昭和 61 年 4 月
修正 平成 24 年 3 月

座標系 第三系
等高線間隔 1m



この地図は、建設省国土地理院長の承認を得て、同院所管の測量標及び測量成果(基準点)を使用して調製したものである。
(承認番号) 昭58. 中公第 83 号