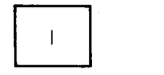


益田市道路現況平面図(台帳図)

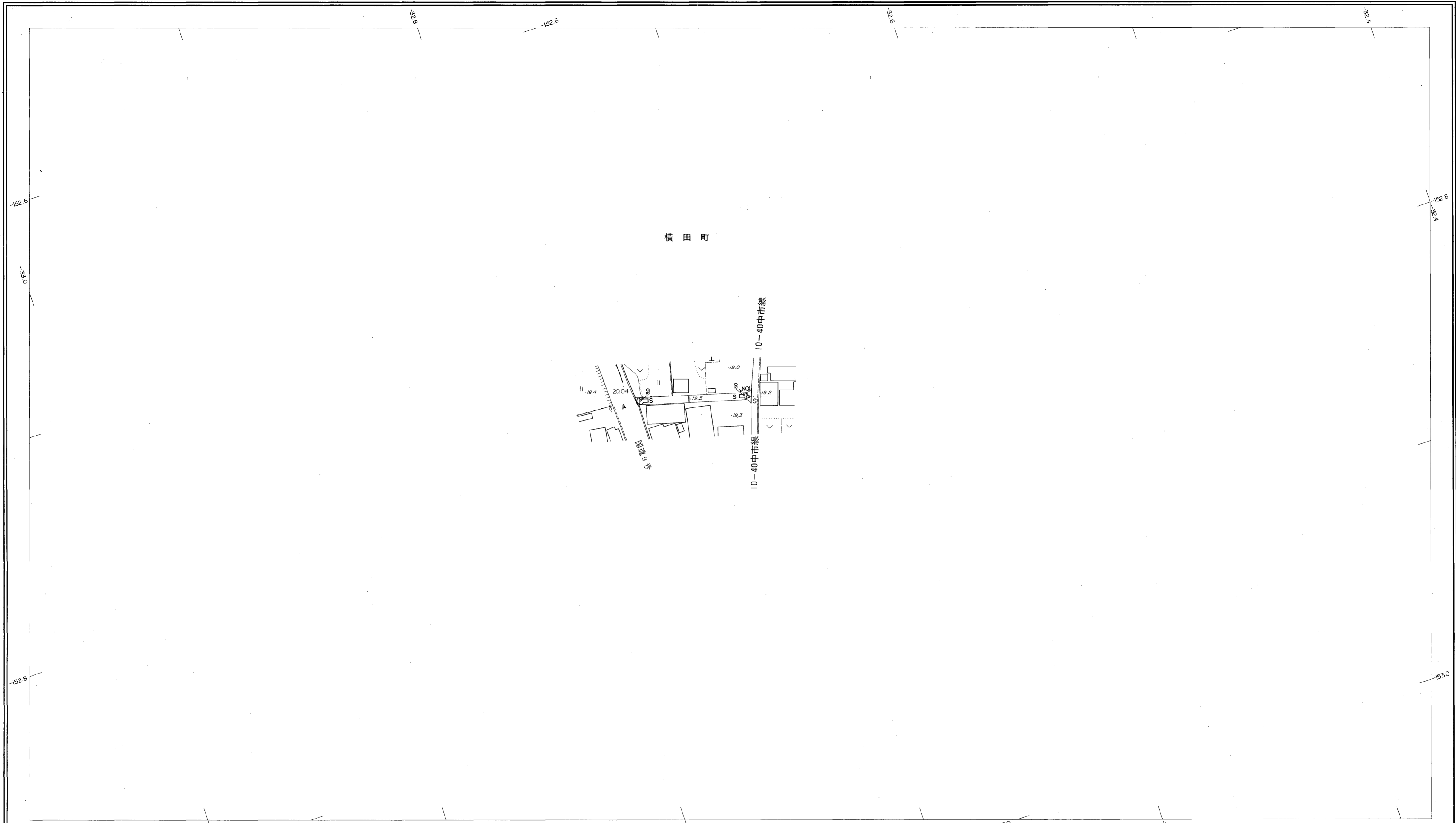
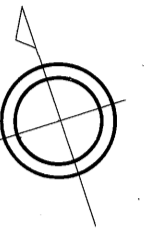
10-41横田中市横断線 1/1

昭和六十年十月三十一日調製



行政区画

島根県
益田市



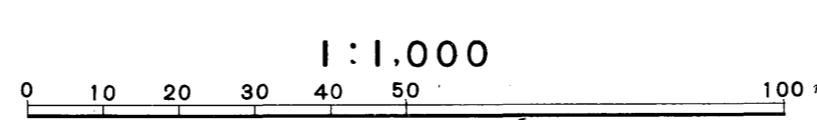
勾配	1.8%	0.0%
幅員	3.0	3.8
距離	0.0	9.5
曲線	—	
路面	S	

株式会社パスコ調製

益田市

撮影 昭和 59 年 5 月
測図 昭和 60 年 10 月オートグラフA7, ステレオプロッターA8

座標系 第三系
等高線間隔 1 m



この地図は、建設省国土地理院長の承認を得て、同院所管の測量標及び測量成果(基準点)を使用して調製したものである。
(承認番号) 昭58. 中公第 83 号