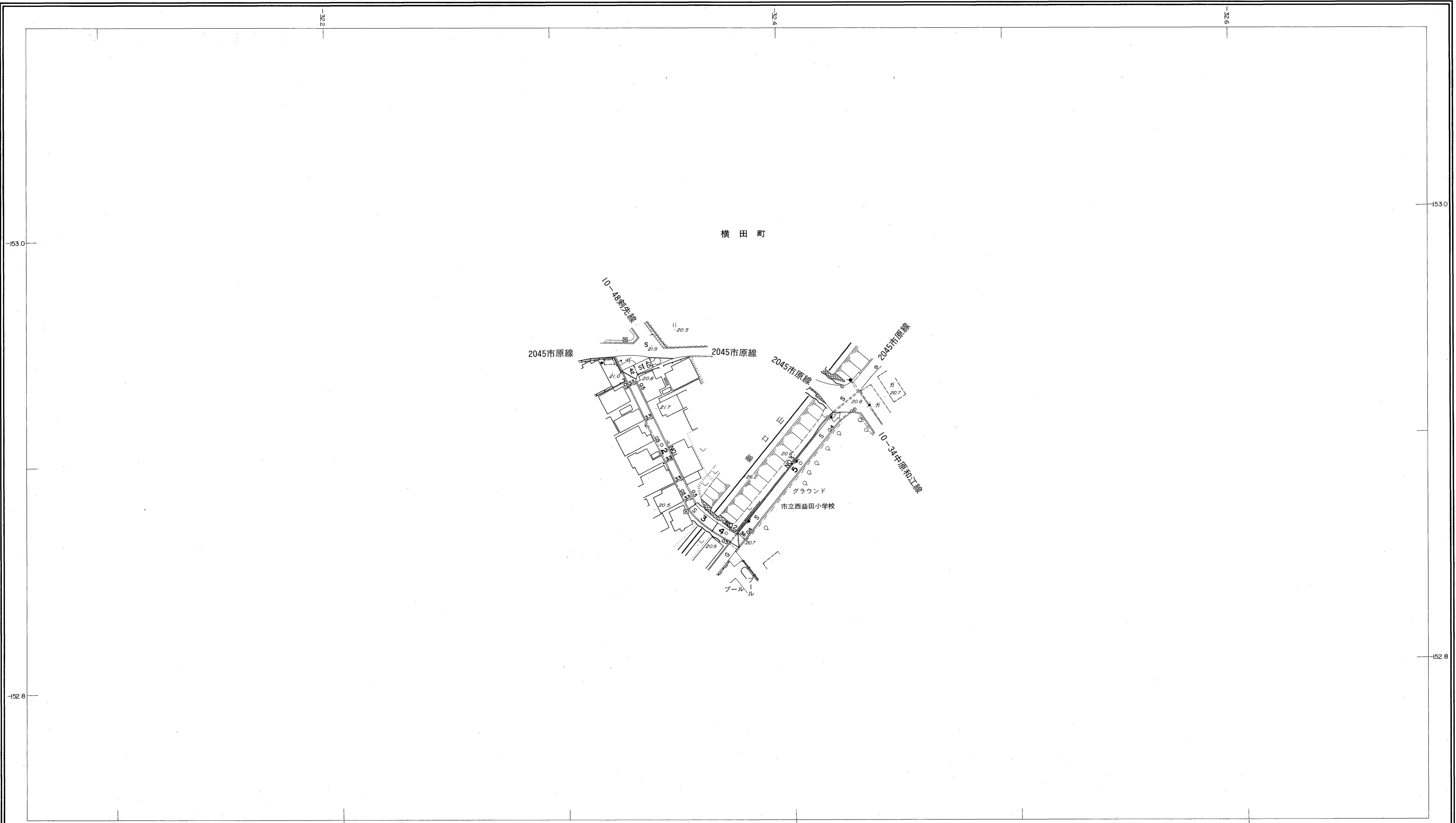
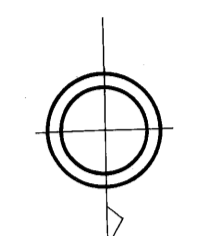


益田市道路現況平面図(台帳図)

10-43西益田小学校東線 1/1

昭和六十年十月三十一日調製
平成十二年三月三十一日調製
平成十九年三月三十一日調製

行政区画
島根県
益田市



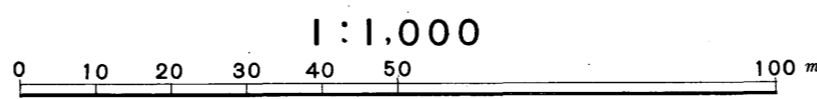
勾配	2.2%					0.2%					0.2%					0.0%									
幅員	4.0					3.3					4.2					3.6					3.6				
距離	0.0					50.0					100.0					150.0					179.0				
曲線	—					—					—					—					—				
路面	—					—					—					—					—				

株式会社バスコ調製

益田市

撮影 昭和59年5月
測図 昭和60年10月オートグラフA7, ステレオプロッターA8
修正 平成12年3月
修正 平成19年3月

座標系 第三系
等高線間隔 1m



この地図は、建設省国土地理院長の承認を得て、同院所管の測量標及び測量成果(基準点)を使用して調製したものである。
(承認番号)昭58.中公第83号