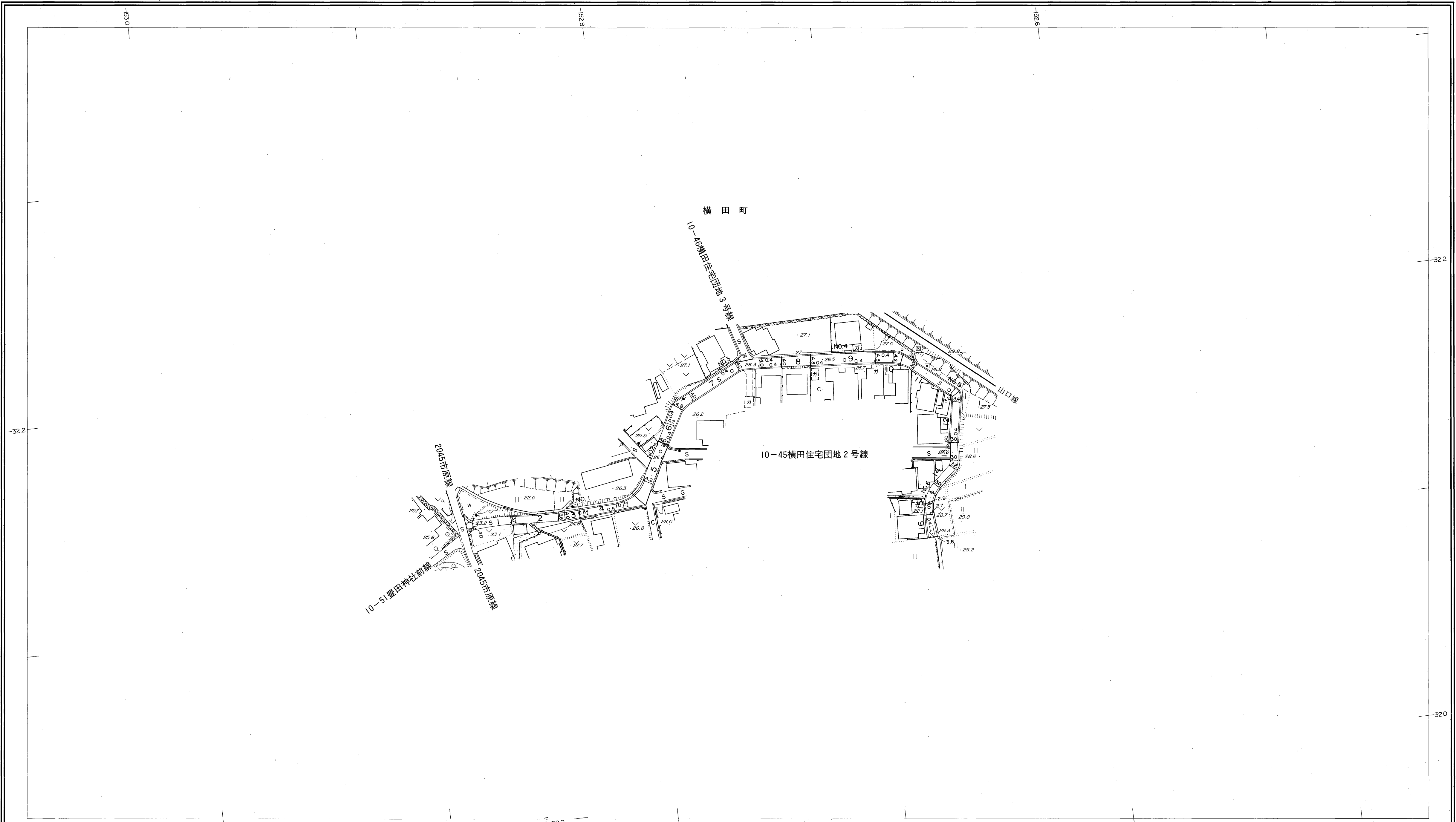
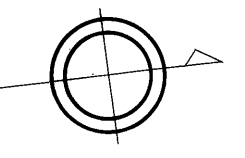


益田市道路現況平面図(台帳図)

10-44横田住宅団地1号線 1/1

昭和六十年十月三十一日調製
 平成二年三月三十一日調製
 平成八年三月三十一日調製
 平成九年三月三十一日調製

行政区画
 島根県
 益田市



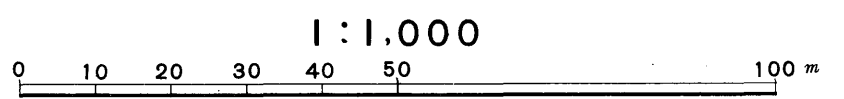
勾配	3.2%										2.4%										0.6%										0.6%										0.6%										1.6%										3.0%																			
幅員	4.0										3.8										4.0										4.0										4.3										3.2										2.9										3.8									
距離	0.0										50.0										100.0										150.0										200.0										250.0										300.0										320.0									
曲線											R=15										R=10										R=15										R=15										R=5										R=10										R=15									
路面	1										2										3										4										5										6																													

株式会社パスコ調製

益田市

撮影 昭和59年5月
 測図 昭和60年10月オートグラフA7, ステレオプロッターA8
 修正 平成2年3月
 修正 平成8年3月
 修正 平成9年3月
 修正 平成11年3月

座標系 第三系
 等高線間隔 1m



この地図は、建設省国土地理院長の承認を得て、同院所管の測量標及び測量成果(基準点)を使用して調製したものである。
 (承認番号) 昭58.中公第 83 号