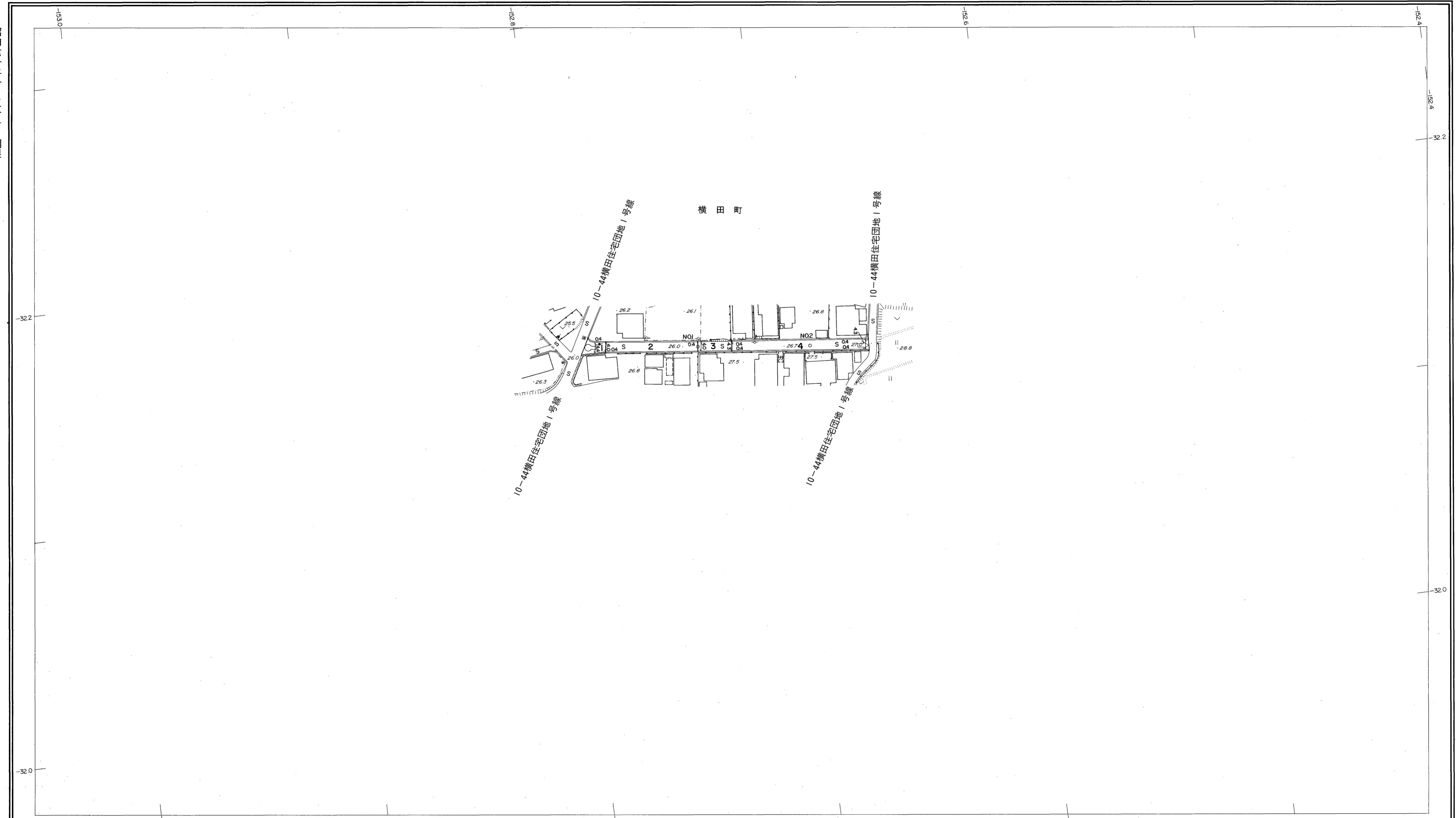
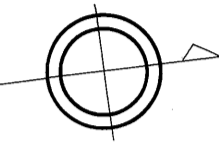


益田市道路現況平面図(台帳図)

10-45横田住宅団地2号線 1/1

昭和六十年十月三十一日調製

行政区画
島根県
益田市

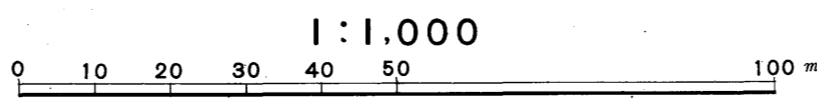


勾配	0.2% 14% 0.8%			
幅員	4.4	4.0	4.3	4.3
距離	0.0	5.00	10.00	12.60
曲線	—			
路面	S			

株式会社バスコ調製

益田市

撮影 昭和59年5月 座標系 第三系
測図 昭和60年10月オートグラフA7, ステレオプロッターA8 等高線間隔 1m



この地図は、建設省国土地理院長の承認を得て、同院所管の測量標及び測量成果(基準点)を使用して調製したものである。
(承認番号) 昭58. 中公第 83 号