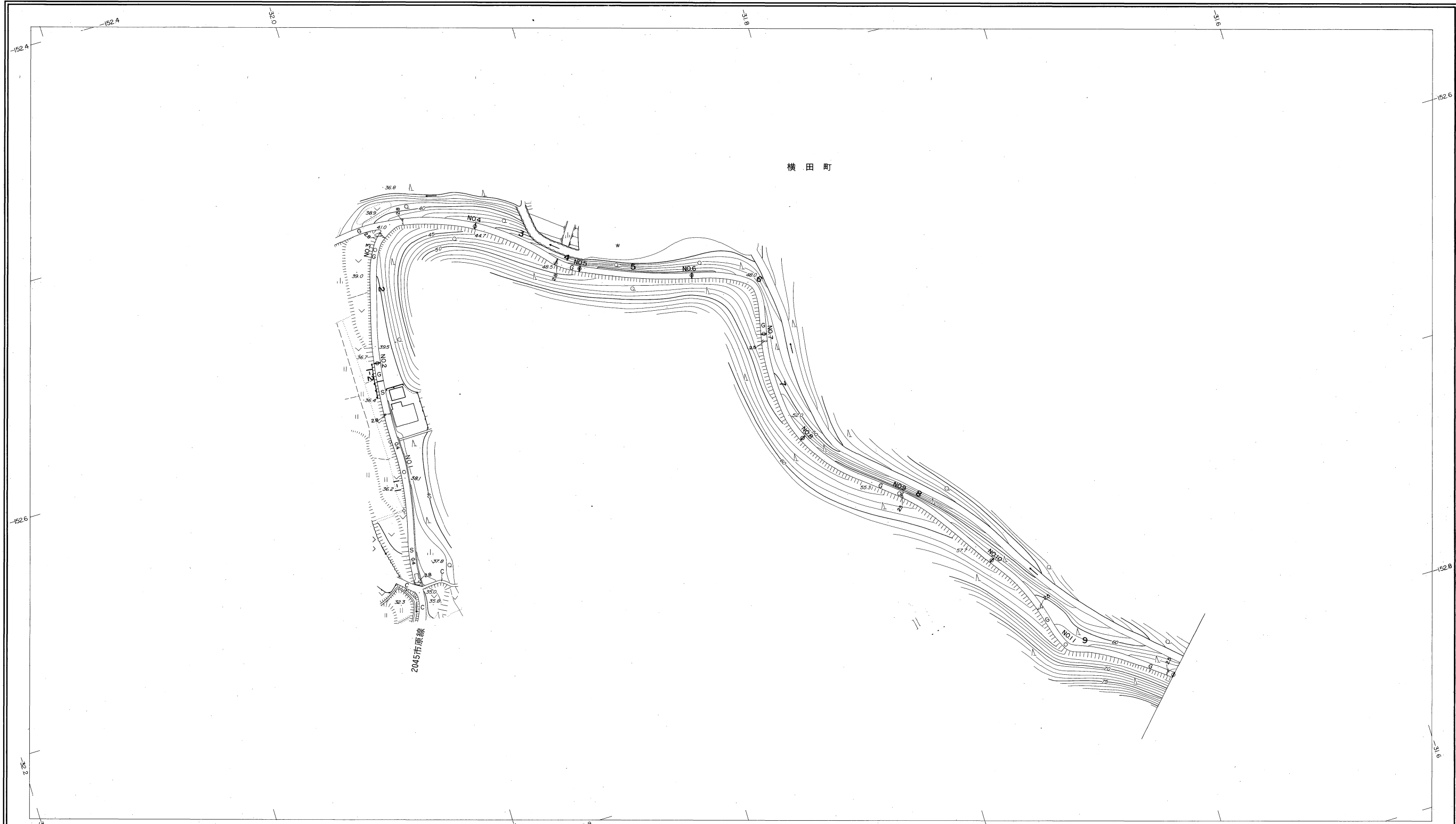
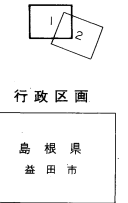


益田市道路現況平面図(台帳図)

10-52市原支線 1/3

昭和六十年十月三十一日調製
 昭和六十一年三月三十一日調製
 平成十一年三月三十一日調製
 平成十三年三月三十一日調製



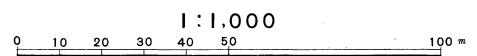
勾配	6.0%		2.2%		2.2%		7.0%		10.8%		1.2%		8.0%		5.6%		7.6%		5.4%		4.4%		6.6%		5.6%	
幅員	2.8		2.8		2.8		2.8		2.8		2.6		2.5		2.5		2.5		2.5		2.5		2.5		2.5	
距離	0.0		50.0		100.0		150.0		200.0		250.0		300.0		350.0		400.0		450.0		500.0		550.0		600.0	
曲線					R=15		R=10						R=10										R=10			
路面			5												6											

株式会社パスコ調製

益田市

撮影 昭和59年5月
 測図 昭和60年10月オートグラフA7, ステレオプロッターA8
 修正 昭和61年4月
 修正 平成11年3月
 修正 平成13年3月

座標系 第三系
 等高線間隔 1m

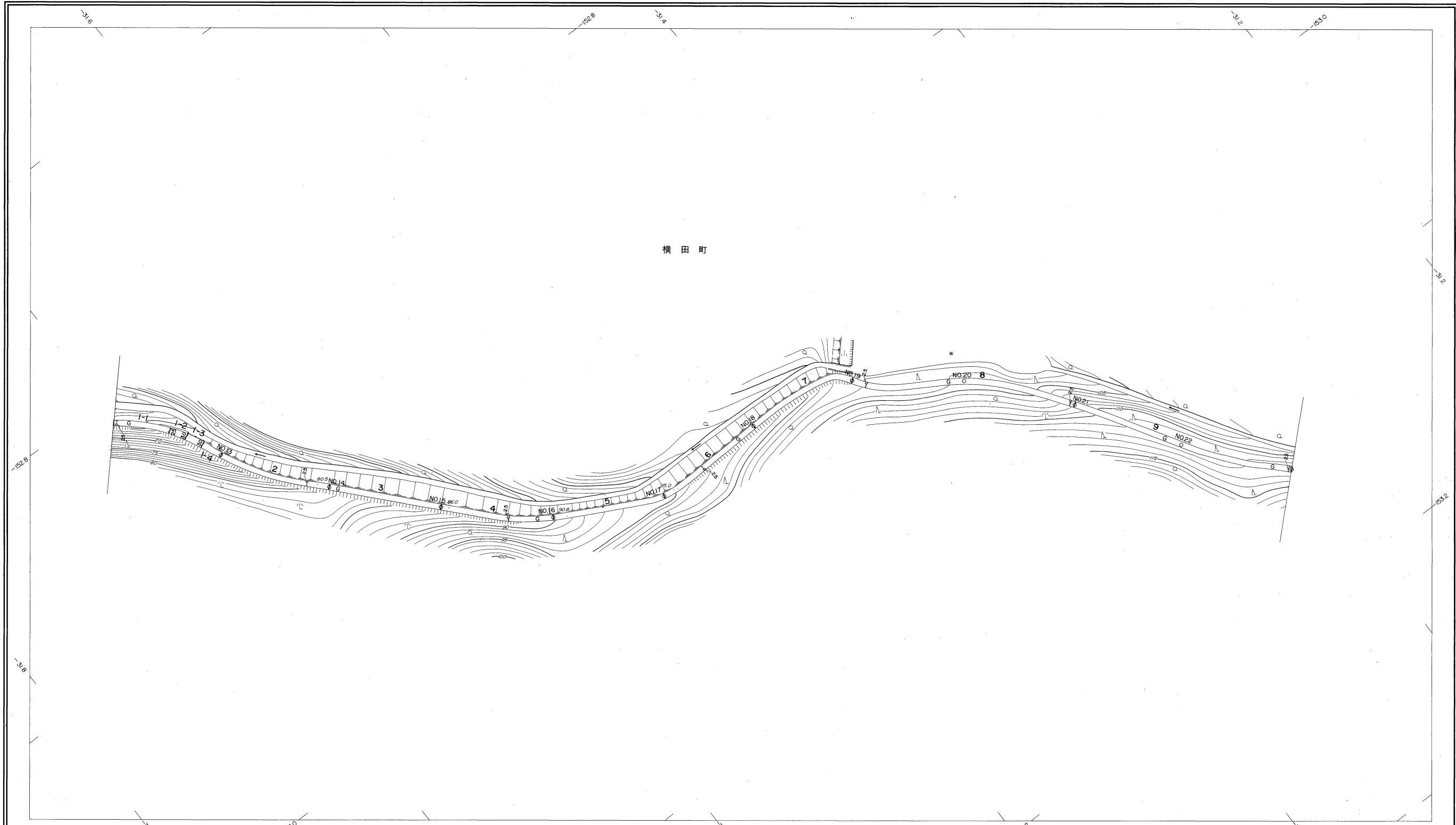
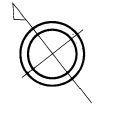


この地図は、建設省国土院院長の承認を得て、同院所管の測量標及び測量成果(基準点)を使用して調製したものである。
 (承認番号) 昭58, 中公第 83 号

益田市道路現況平面図(台帳図)

10-52市原支線 2/3

昭和六十年十月三十一日調製
平成十九年三月三十一日調製



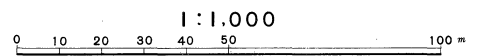
勾配	14.6%	19.4%	9.2%	8.2%	9.8%	6.2%	9.6%	3.0%	2.8%	6.8%	2.4%
幅員	2.5	2.5	2.5	2.5	2.5	2.5	2.5	2.5	2.5	2.5	2.5
距離	600.0	650.0	700.0	750.0	800.0	850.0	900.0	950.0	1000.0	1050.0	1100.0
曲線						R=20		R=10			
路面							6				
	15	14	15	16	17	18	19	20	21	22	23

株式会社パスコ調製

益田市

撮影 昭和59年5月
測図 昭和60年10月オートグラフA7, ステレオプロッターA8
修正 平成19年3月

座標系 第三系
等高線間隔 1m

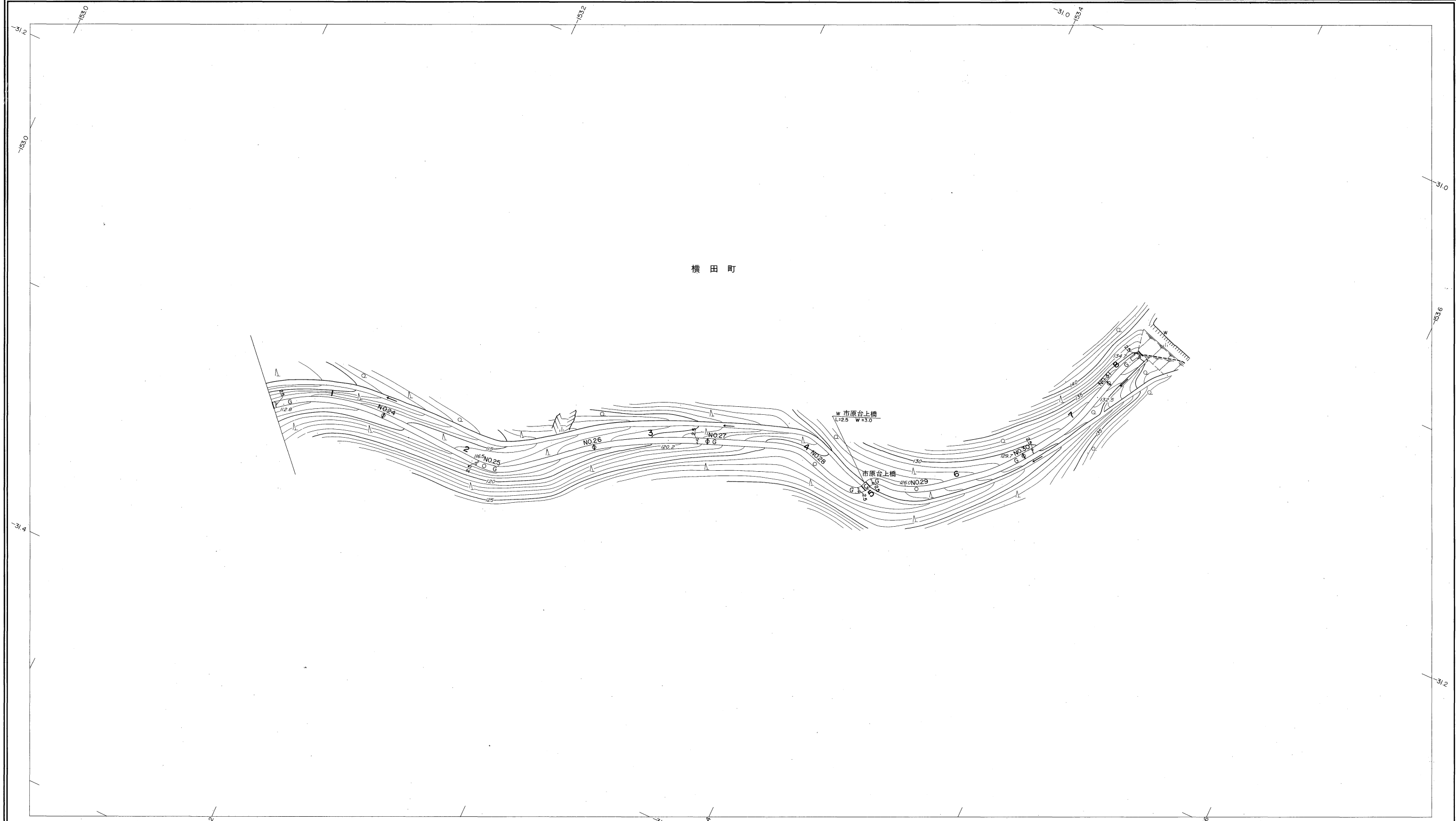
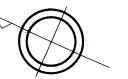


この地区は、建設省国土地理院長の承認を得て、同院所管の測量標及び測量成果(基準点)を使用して調製したものである。
(承認番号)昭58、中公第 83 号

益田市道路現況平面図(台帳図)

10-52市原支線 3/3

昭和六十年十月三十一日調査
平成三年三月三十一日調製



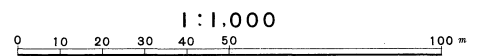
勾配	3.6%	4.6%	4.0%	4.2%	1.18%	6.2%	2.0%	6.8%	6.7%	11.3%	8.0%
幅員	2.5	2.5	2.5	2.5	2.5	2.5	2.5	2.5	2.5	2.5	2.5
距離	1150.0	1200.0	1250.0	1300.0	1350.0	400.0	1450.0	1500.0	1550.0	1570.0	
曲線			R=25			R=20	R=10	R=10			
路面				G			C ₁				
	24	25	26	27	28	29	30	31			

株式会社パスコ調製

益田市

撮影 昭和59年5月
測図 昭和60年10月オートグラフA7, ステレオプロッターA8
修正 平成3年3月

座標系 第三系
等高線間隔 1m



この地図は、建設省国土院院長の承認を得て、同院所管の測量標及び測量成果(基準点)を使用して調製したものである。
(承認番号) 昭58. 中公第 83 号