

益田市道路現況平面図(台帳図)

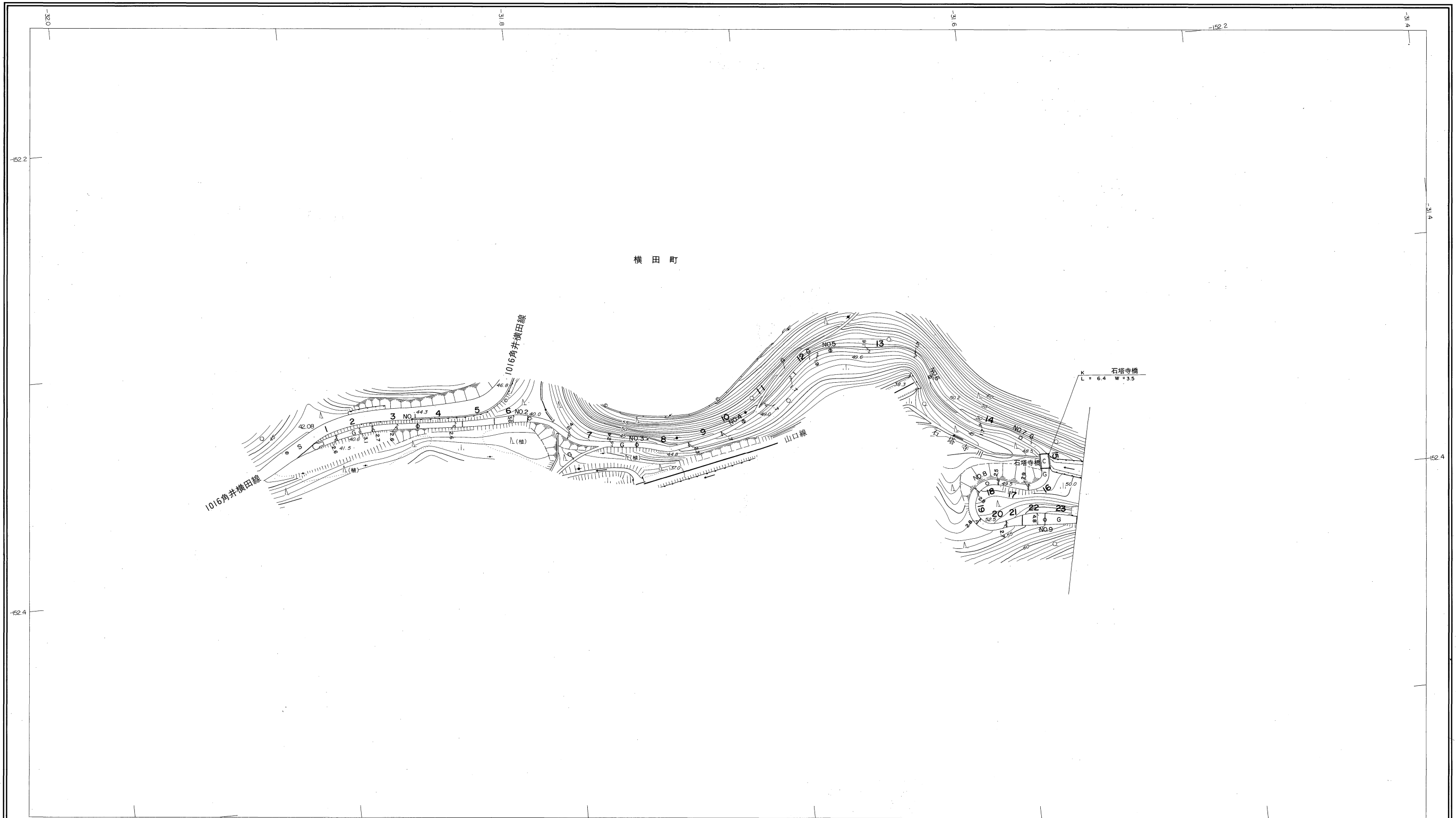
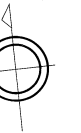
10-53石塔寺線 1/3

昭和六十年十月三十一日調製
平成四年三月三十一日調製



行政区画

鳥根県
益田市



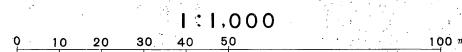
勾配	3.3%		0.8%		7.2%		9.2%		2.6%		1.0%		2.6%		3.8%		10.8%		12.0%	
幅員	2.6		2.4		2.4		1.7		1.7		1.7		1.7		2.6		4.6		3.1	
距離	0.0		50.0		100.0		150.0		200.0		250.0		300.0		350.0		400.0		450.0	
曲線			R=25		R=20		R=15		R=25		R=15		R=25		R=15		R=10			
路面	1		2		3		4		5		6		7		8		9			

株式会社バスコ調製

益田市

撮影 昭和59年5月
測図 昭和60年10月オートグラフA7、ステレオプロッターA8
修正 平成4年3月

座標系 第三系
等高線間隔 1m

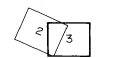


この地図は、建設省国土院院長の承認を得て、同院所管の測量標及び測量成果(基準点)を使用して調製したものである。
(承認番号)昭58.中公第83号

益田市道路現況平面図(台帳図)

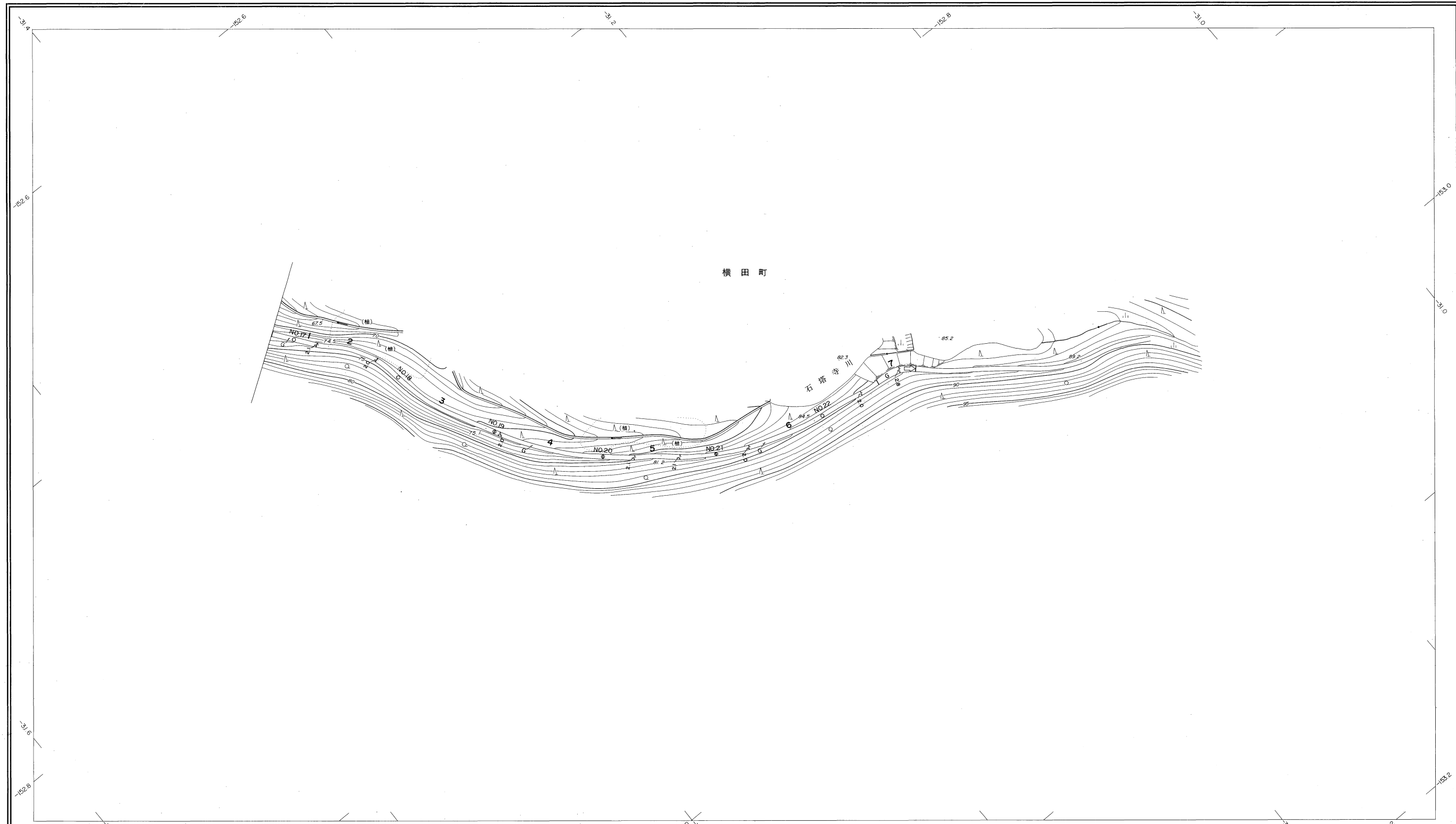
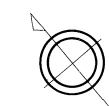
10-53石塔寺線 3/3

昭和六十年十月三十一日調製



行政区画

島根県
益田市



勾配	7.0%		0.2%		4.0%		7.6%		6.6%		4.0%		4.0%	
幅員	2.1	2.1	2.0	2.0	2.1	2.1	2.0	2.0	2.2	2.2	2.2	2.2	2.2	2.2
距離	840.0	850.0	900.0	950.0	1000.0	1050.0	1100.0	1147.0						
曲線	R=25		R=25								R=10			
路面	6													
	17	18	19	20	21	22	23	24	25	26	27	28	29	30

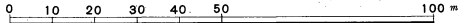
株式会社バスコ調製

益
田
市

撮影 昭和 59 年 5 月
測図 昭和 60 年 10 月オートグラフ A7、ステレオプロッター A8

座標系 第三系
等高線間隔 1 m

1:1,000



この地図は、建設省国土地理院長の承認を得て、同院所管の測量標及び測量成果(基準点)を使用して調製したものである。
(承認番号) 昭58. 中公第 83 号