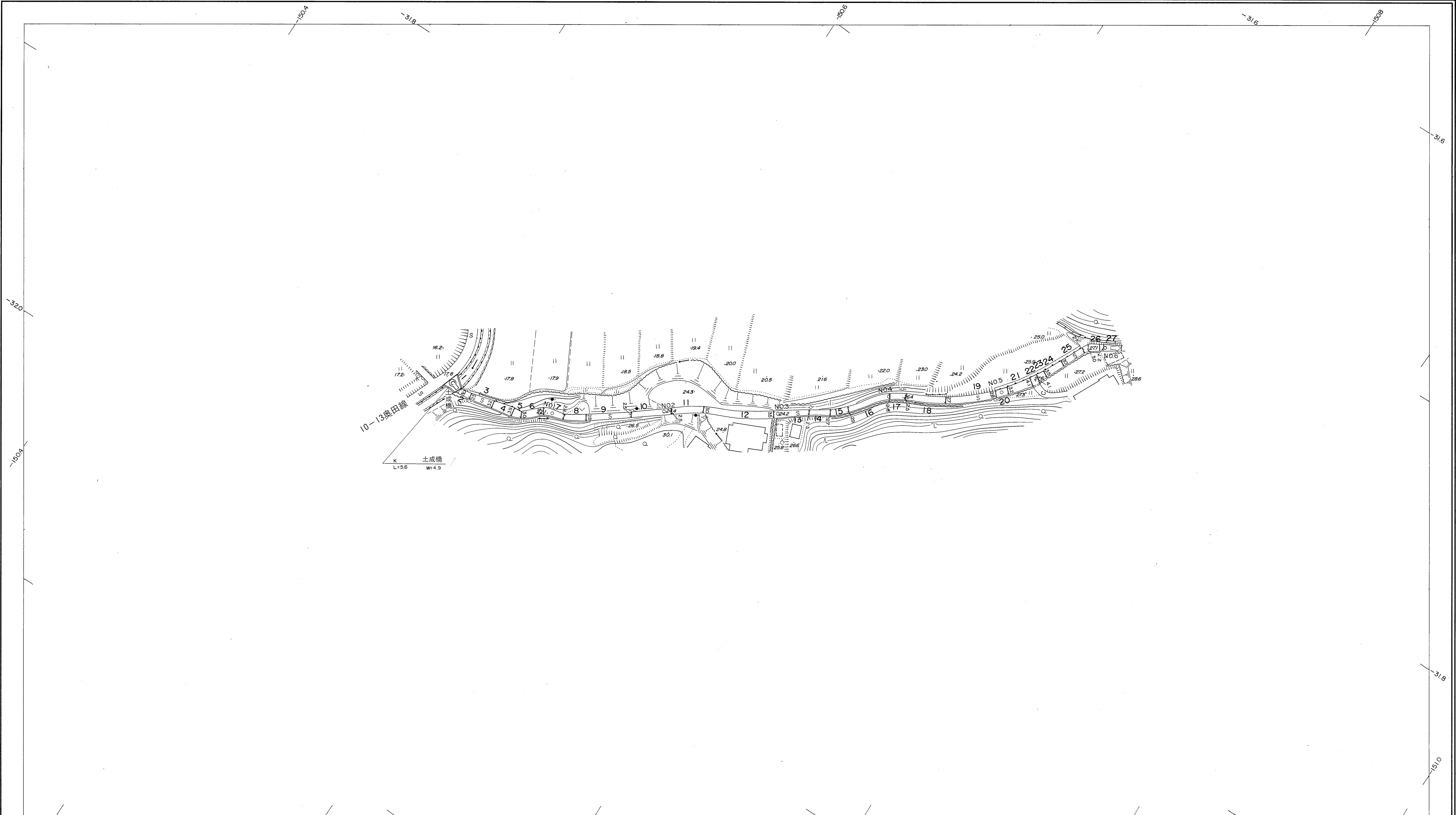
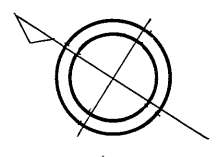


益田市道路現況平面図(台帳図)

10-57土城線 1/1

行政区画
島根県
益田市



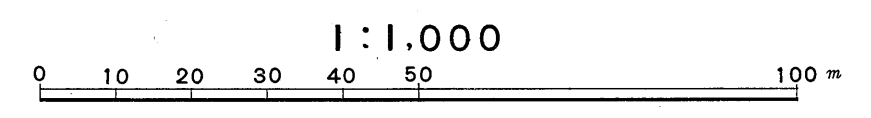
勾配	8.6%	4.6%	0.0%	3.9%	1.4%	0.0%	0.0%
幅員	4.5	3.1	3.0	3.5	2.8	3.2	2.7
距離	0.0	50.0	100.0	150.0	200.0	250.0	300.0
曲線							
路面	C			S			

株式会社バスコ調製

益田市

撮影 昭和59年5月
測図 平成元年3月オートグラフA7, ステレオプロッターA8
修正 平成3年3月
修正 平成13年3月
修正 平成28年3月

座標系 第三系
等高線間隔 1m



この地図は、建設省国土地理院長の承認を得て、同院所管の測量標及び測量成果(基準点)を使用して調製したものである。
(承認番号) 昭58. 中公第 83 号

平成元年三月三十一日調製
平成三年三月三十一日調製
平成十三年三月三十一日調製
平成二十八年三月三十一日調製