

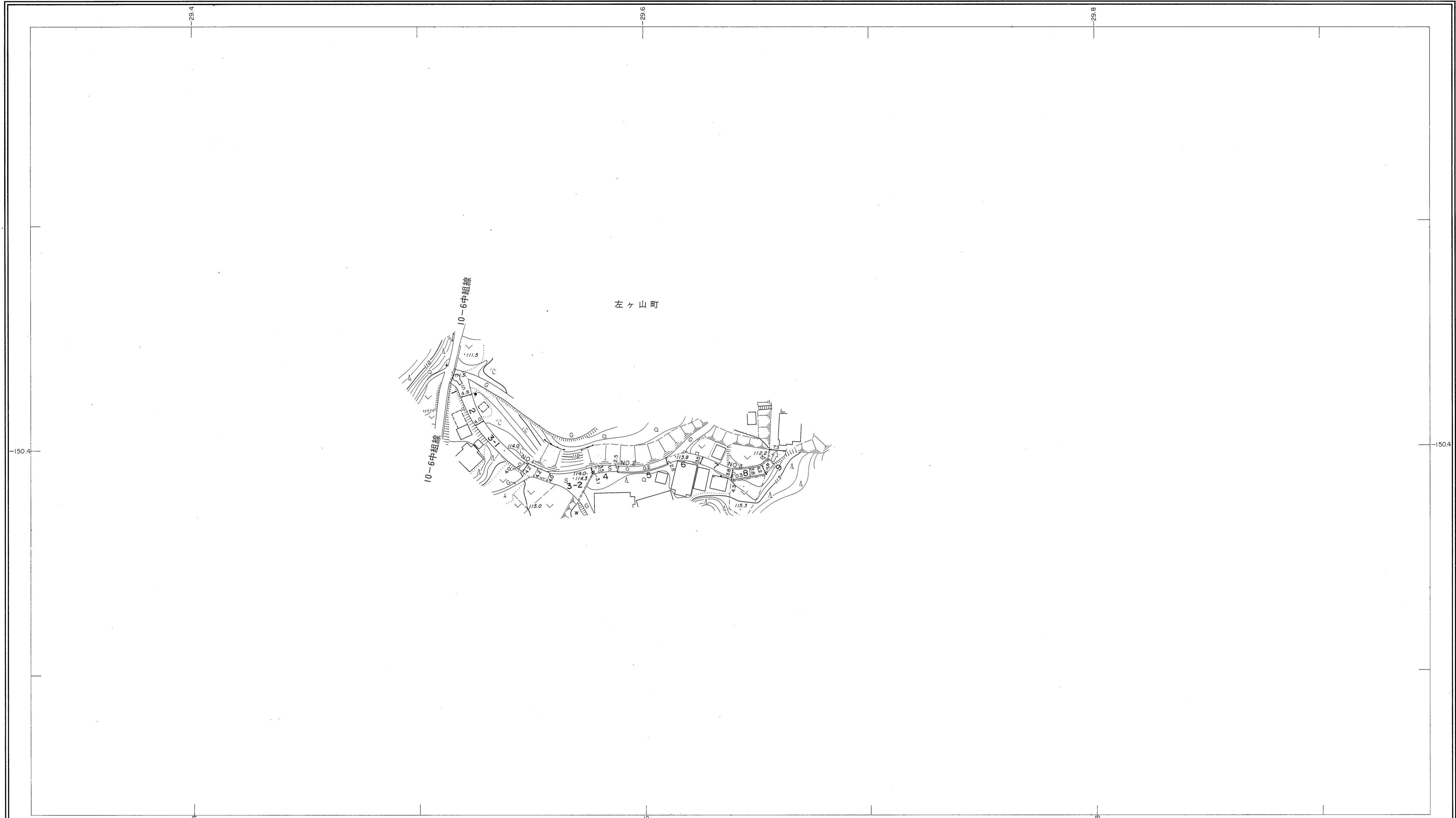
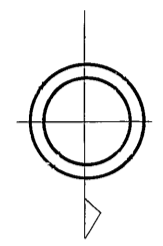
益田市道路現況平面図(台帳図)

10-63左ヶ山新田線 1/1

1

行政区画

島根県
益田市



勾配	6.3% 0.9% 0.9% 1.0% 1.0% 3.2% 3.2%				
幅員	4.8	4.0	2.5	4.3	7.3
距離	0.0	50.0	100.0	150.0	173.4
曲線	—				
路面	S				

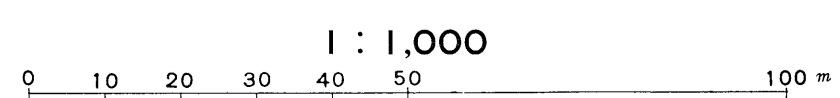
平成五年三月三十一日調製
平成七年三月三十一日調製
平成十四年三月三十一日調製
平成二十八年三月三十一日調製

株式会社バスコ調製

益
田
市

撮影 昭和59年5月
測図 平成5年3月オートグラフA7、ステレオプロッターA8
修正 平成7年3月
修正 平成14年3月
修正 平成28年3月

座標系 第三系
等高線間隔 1m



この地図は、建設省国土地理院長の承認を得て、同院所管の測量標及び測量成果(基準点)を使用して調製したものである。
(承認番号) 昭58. 中公第 83 号