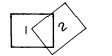


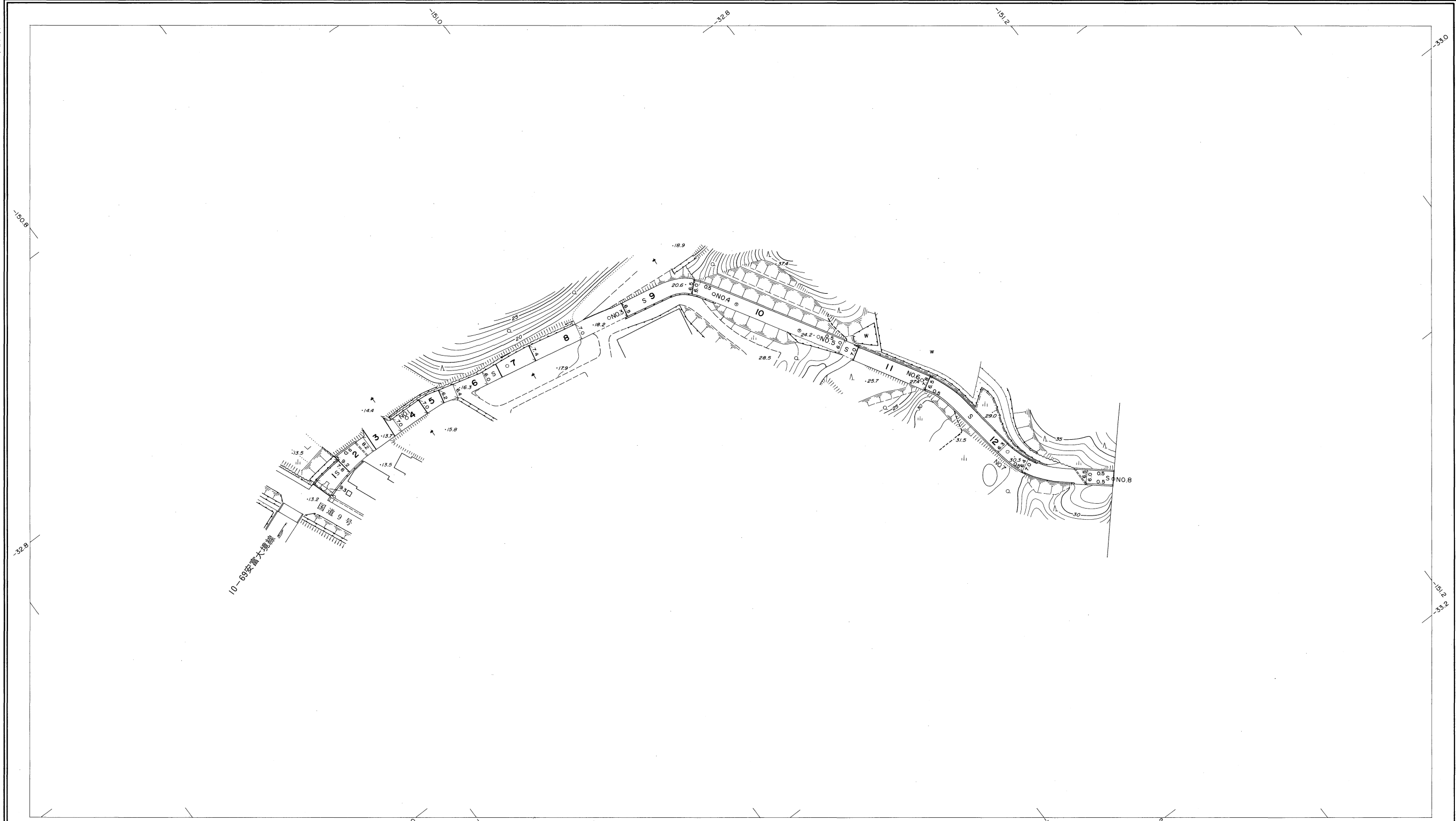
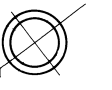
# 益田市道路現況平面図(台帳図)

10-70安富工業団地線 1/2

平成十四年三月三十一日調製



行政区画  
島根県  
益田市



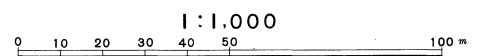
勾配	2.4%		5.8%		2.4%		5.8%		5.8%		6.2%		5.4%		5.4%	
幅員	9.3	7.0	6.8	6.5	6.0	6.0	7.8	6.3	6.0							
距離	0.0	90.0	100.0	150.0	200.0	250.0	300.0	350.0	400.0							
曲線	R=22															
路面	S															
	1	2	3	4	5	6	7	8								

株式会社パスコ調製

益田市

撮影 平成 9 年 12 月  
測図 平成 10 年 2 月オートグラフ A7, ステレオプロッター A8  
修正 平成 14 年 3 月

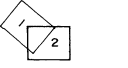
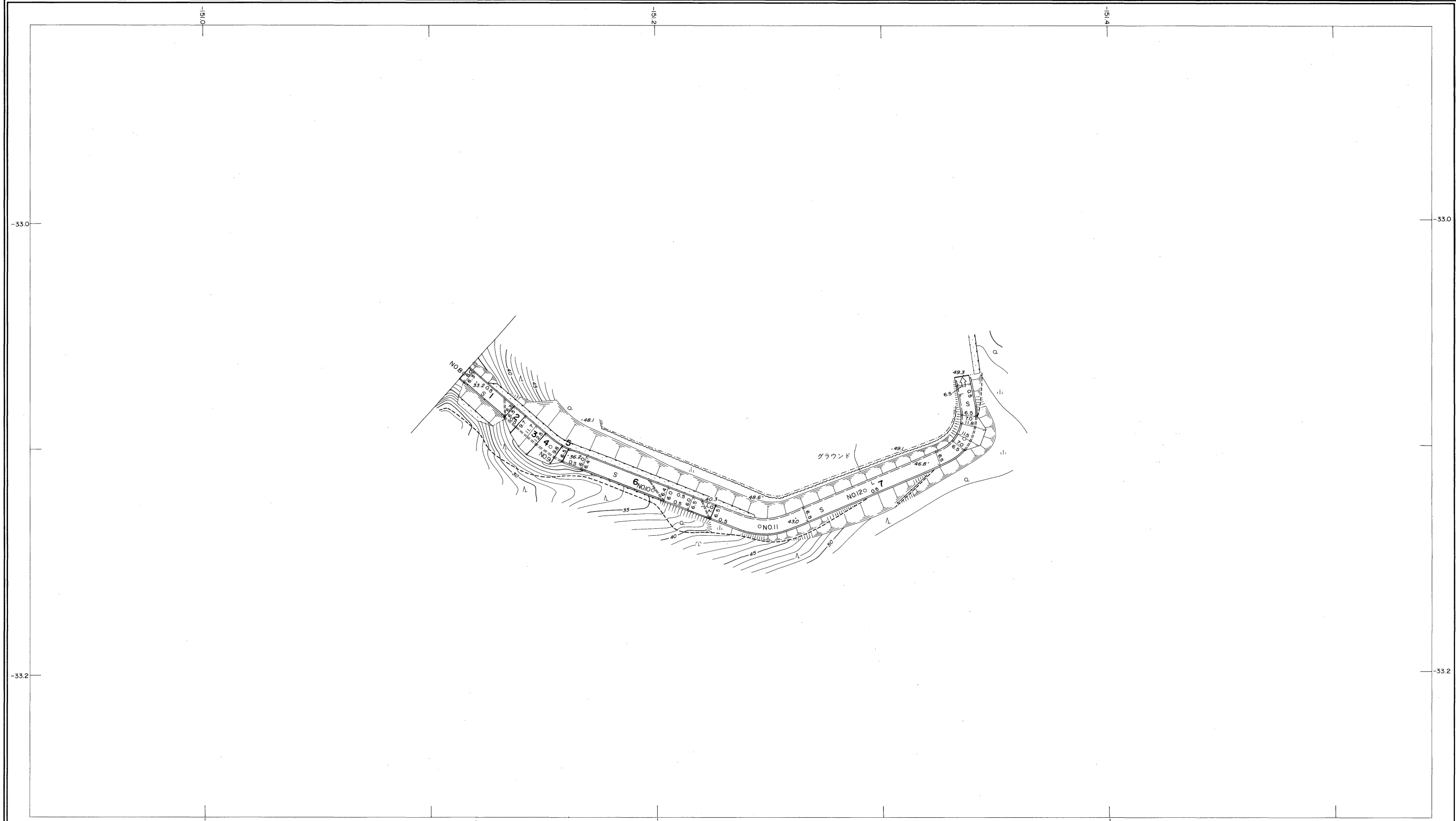
座標系 第三系  
等高線間隔 1 m



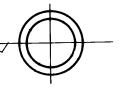
この地区は、建設省国土地理院長の承認を得て、同院所管の測量標及び測量成果(基準点)を使用して調製したものである。  
(承認番号)昭58.中公第 83 号

# 益田市道路現況平面図(台帳図)

10-70安富工業団地線 2/2



行政区画  
島根県  
益田市



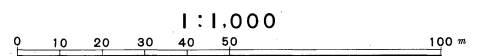
勾配	6.2%		5.8%		6.0%		6.4%		6.4%		3.9%	
幅員	6.0	10.8	6.4	6.5	6.5	11.5	6.5					
距離	400.0	450.0	500.0	550.0	600.0	650.0	678.0					
曲線			R=28		R=20							
路面	S						S					
	8	9	10	11	12	13						

株式会社パスコ調製

益田市

撮影 平成 9 年 12 月  
測図 平成 10 年 2 月オートグラフ A7, ステレオプロッター A8

座標系 第三系  
等高線間隔 1m



この地図は、建設省国土地理院長の承認を得て、同院所管の測量標及び測量成果(基準点)を使用して調製したものである。  
(承認番号)昭58、中公第 83 号