

益田市道路現況平面図(台帳図)

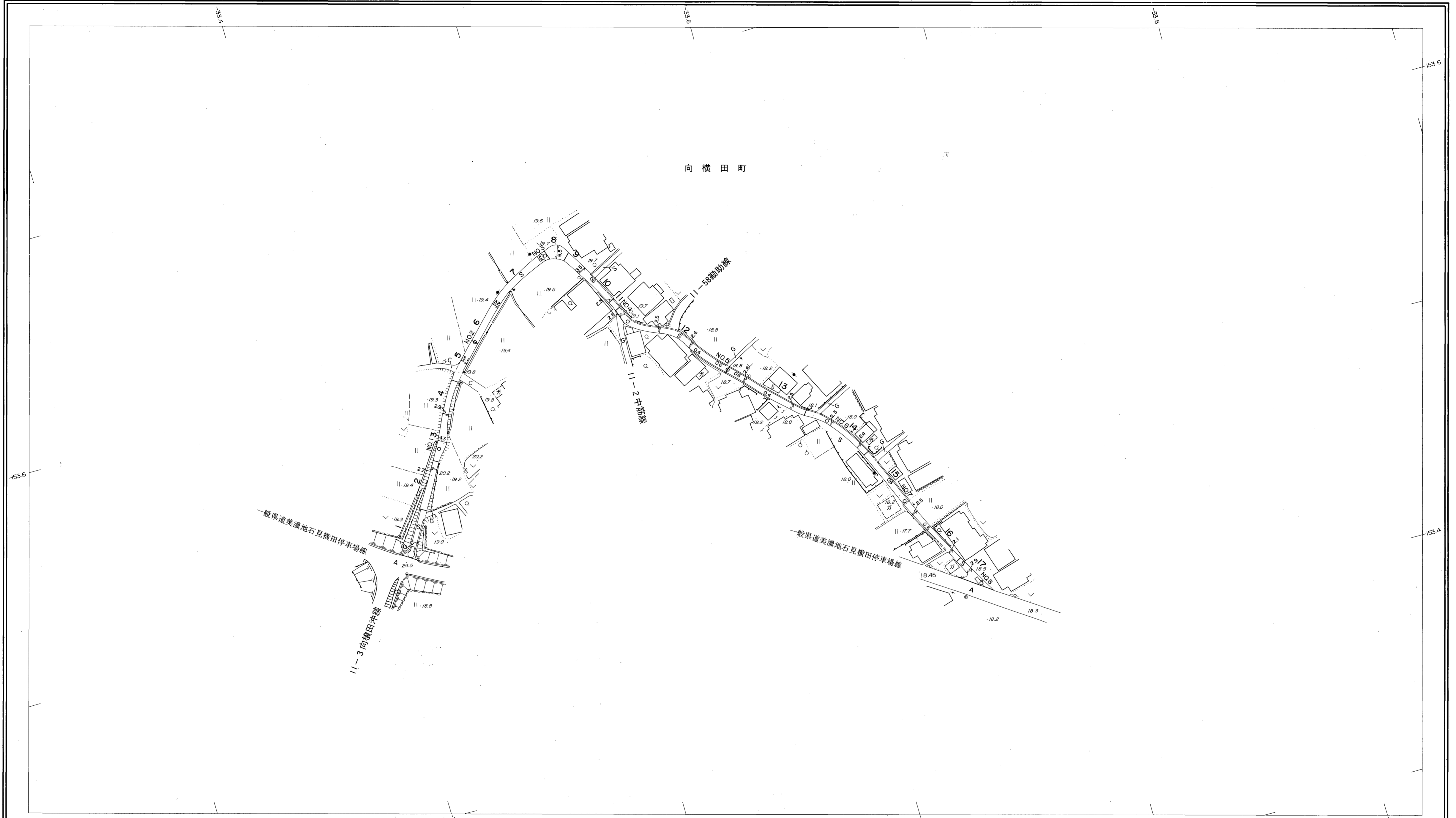
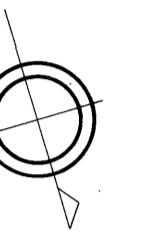
11-1 向横田東線 1/1

昭和六十年十月三十一日調製
平成五年三月三十一日調製
平成八年三月三十一日調製

1

行政区画

島根県
益田市



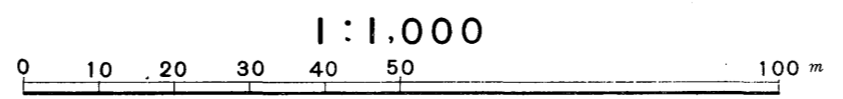
勾配	8.8%								0.6%		0.2%		1.2%		0.6%		1.4%		0.2%		0.4%		0.0%	
幅員	3.3		3.6		3.1		3.7		2.6		2.6		2.3		2.5		2.9		2.9					
距離	0.0		50.0		100.0		150.0		200.0		250.0		300.0		350.0		400.0		405.0					
曲線							R=10		R=15				R=20											
路面									S															
	1		2		3		4		5		6		7		8									

株式会社バスコ調製

益田市

撮影 昭和59年5月
測図 昭和60年10月オートグラフA7, ステレオプロッターA8
修正 平成5年3月
修正 平成8年3月

座標系 第三系
等高線間隔 1m



この地図は、建設省国土地理院長の承認を得て、同院所管の測量標及び測量成果(基準点)を使用して調製したものである。
(承認番号) 昭58. 中公第 83 号