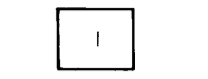


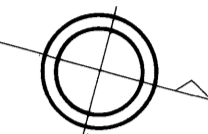
益田市道路現況平面図(台帳図)

11-4 中筋支線 1/1



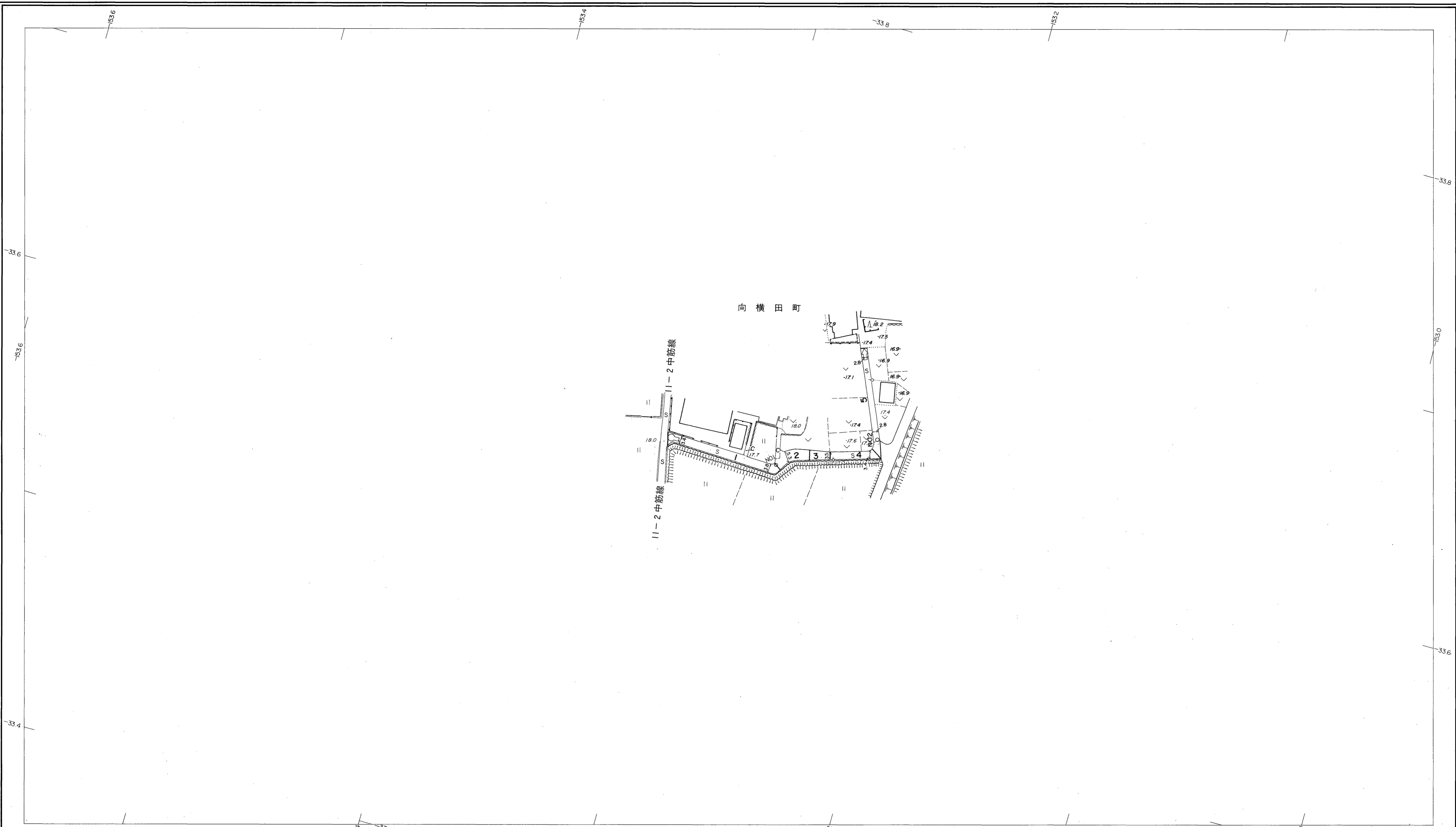
行政区画

島根県
益田市



昭和六十年十月三十一日調製
平成三年三月三十一日調製
平成五年三月三十一日調製

平成十二年三月三十一日調製



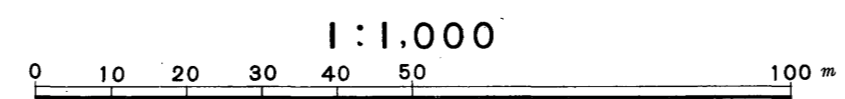
勾配	0.8% 1.0% 0.5%			
幅員	3.4	4.0	2.8	2.8
距離	0.0	90.0	100.0	141.0
曲線	R=10			
路面	S			

株式会社バスコ調製

益
田
市

撮影 昭和 59 年 5 月
測図 昭和 60 年 10 月オートグラフ A7, ステレオプロッター A8
修正 平成 3 年 3 月
修正 平成 5 年 3 月
修正 平成 12 年 3 月

座標系 第三系
等高線間隔 1m



この地図は、建設省国土地理院長の承認を得て、同院所管の測量標及び測量成果(基準点)を使用して調製したものである。
(承認番号) 昭58. 中公第 83 号