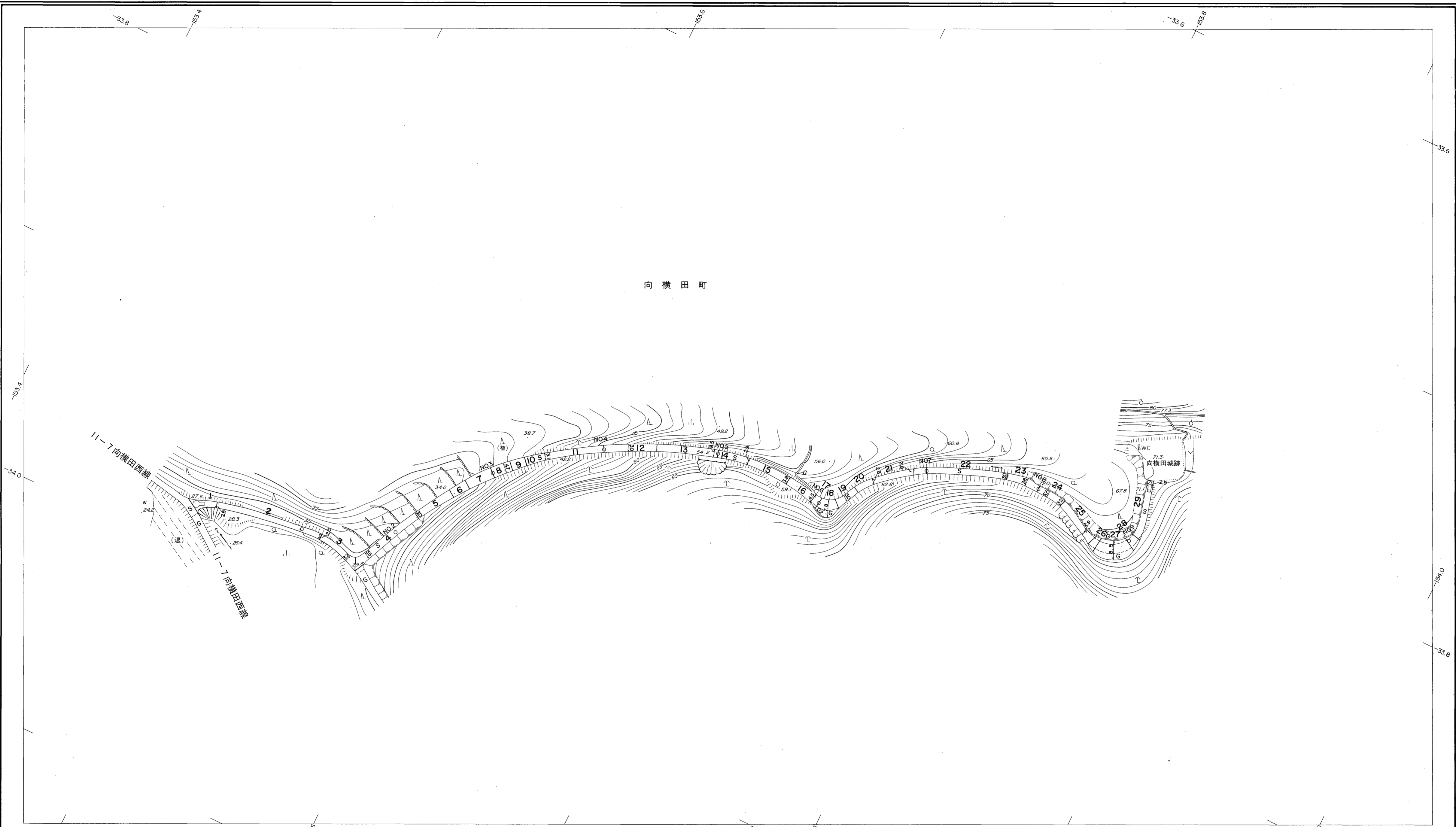
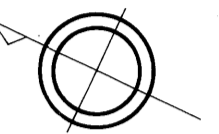


# 益田市道路現況平面図(台帳図)

11-8 向横田城裏線 1/1

昭和六十年十月三十一日調製  
平成四年三月三十一日調製

行政区画  
島根県  
益田市



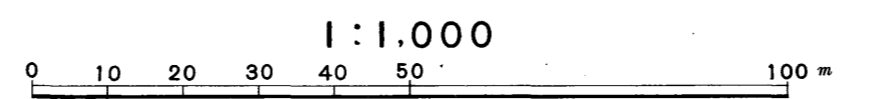
勾配	26% 36% 12.2% 17.2% 19.4% 11.0% 12.8% 12.6% 2.2% 4.2%										
幅員	2.8	2.6	3.2	4.6	3.0	3.4	5.4	2.8	3.1	6.1	2.7
距離	0.0	5.00	10.00	15.00	20.00	25.00	30.00	35.00	40.00	45.00	48.00
曲線	R=30		R=10				R=10		R=20	R=15	
路面	S										

株式会社バスコ調製

益田市

撮影 昭和 59 年 5 月  
測図 昭和 60 年 10 月オートグラフ A7、ステレオプロッター A8  
修正 平成 4 年 3 月

座標系 第四系  
等高線間隔 1m



この地図は、建設省国土院院長の承認を得て、同院所管の測量標及び測量成果(基準点)を使用して調製したものである。  
(承認番号) 昭58. 中公第 83 号