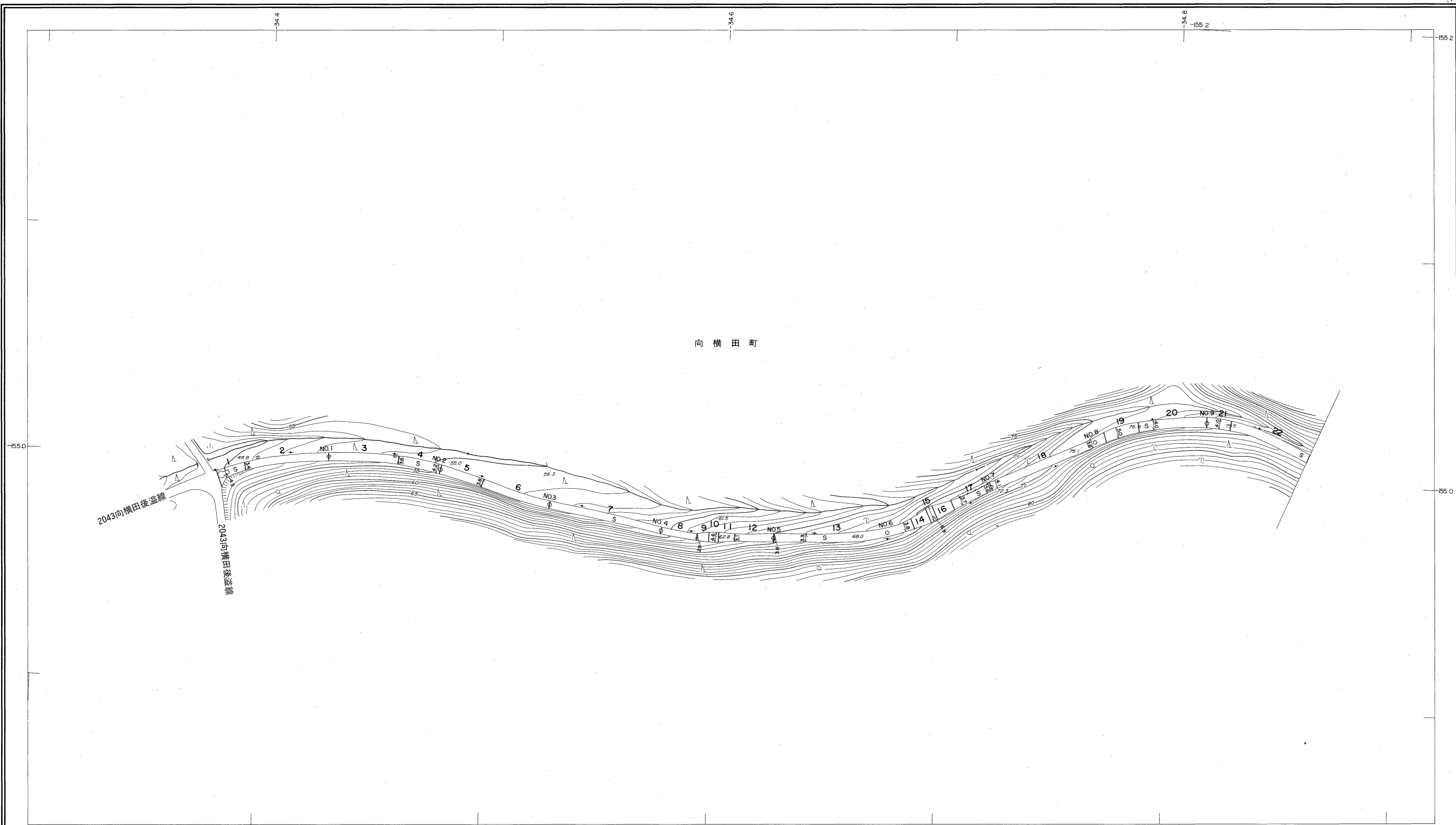
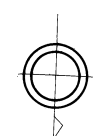


益田市道路現況平面図(台帳図)

11-10後湯田線 1/7

昭和六十年十月三十一日調製
平成八年三月三十一日調製



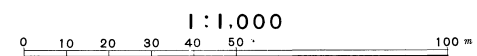
勾配	6.8%	3.8%	3.0%	6.2%	10.4%	7.4%	7.2%	7.8%	5.2%	6.2%	
幅員	4.5	3.5	4.2	3.5	3.0	3.9	3.6	3.8	4.5	4.3	
距離	0.0	50.0	100.0	150.0	200.0	250.0	300.0	350.0	400.0	450.0	498.0
曲線											
路面						S					
	1	2	3	4	5	6	7	8	9		

株式会社バスコ調製

益田市

撮影 昭和59年5月
測図 昭和60年10月オートグラフ: ステレオプロッターA8
修正 平成8年3月

座標系 第三系
等高線間隔 1m

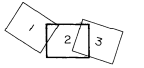


この地図は、建設省国土地理院長の承認を得て、同院所管の測量標及び測量成果(基準点)を使用して調製したものである。
(承認番号) 昭58. 中公第 83 号

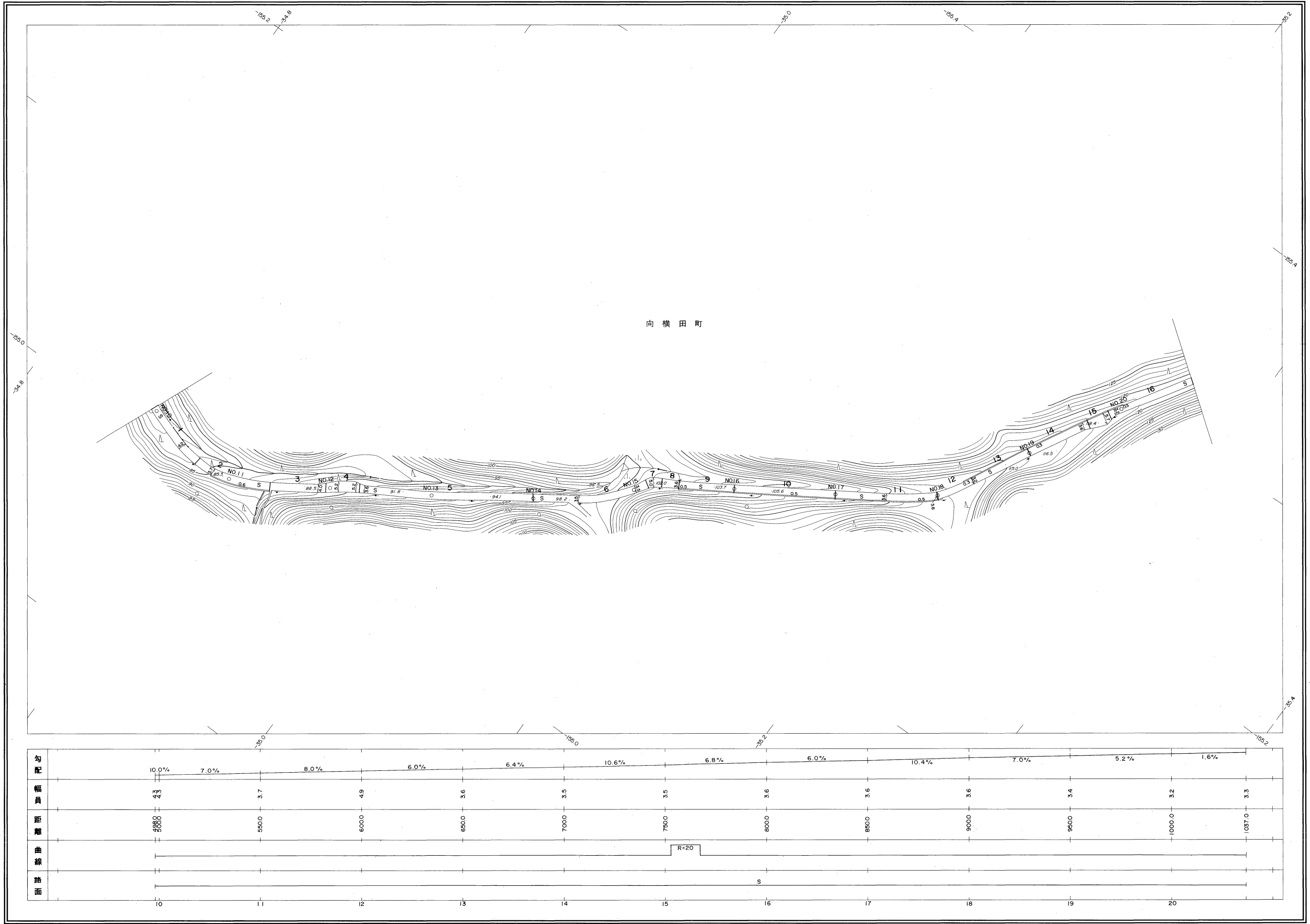
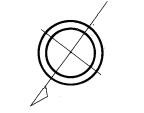
益田市道路現況平面図(台帳図)

11-10後湯田線 2/7

昭和六十年十月三十一日調製



行政区画
島根県
益田市

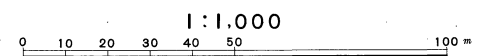


株式会社バスコ調製

益田市

撮影 昭和59年5月
測図 昭和60年10月オートグラフA7, ステレオプロッターA8

座標系 第三系
等高線間隔 1m



この地図は、建設省国土地理院長の承認を得て、同院所管の測量標及び測量成果(基準点)を使用して調製したものである。
(承認番号) 昭58. 中公第 83 号

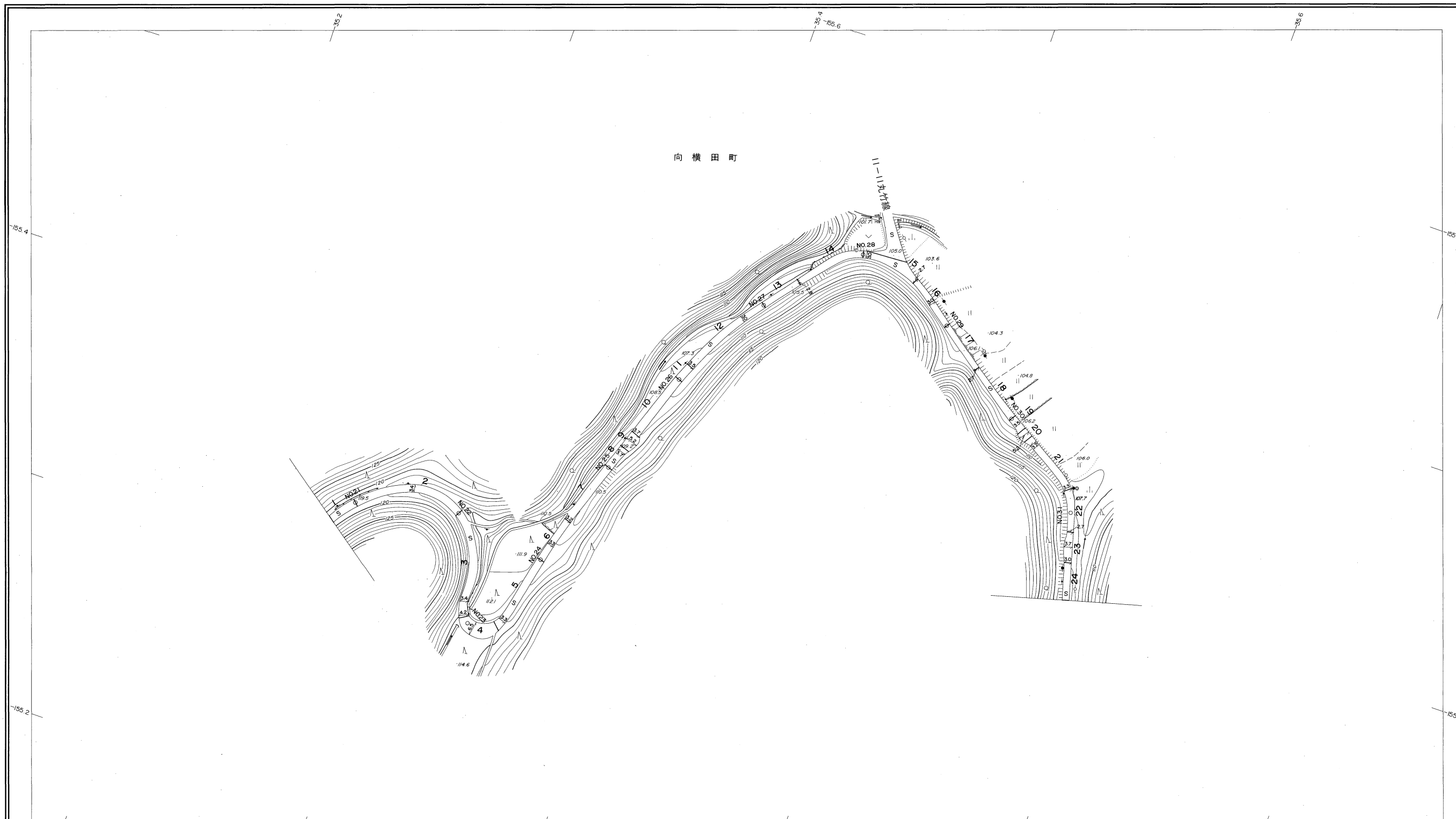
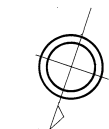
益田市道路現況平面図(台帳図)

11-10後湯田線 3/7

昭和六十年十月三十一日調製
平成二年三月三十一日調製

行政区画

島根県
益田市



勾配	1.5%	5.0%	4.4%	4.8%	4.8%	4.6%	4.0%	1.0%	1.2%	0.8%	3.6%	3.3%	
幅員	3.3	3.3	3.4	5.8	3.3	3.5	3.5	2.9	3.0	2.9	3.5	3.1	3.2
距離	1037.0	1050.0	1100.0	1150.0	1200.0	1250.0	1300.0	1350.0	1400.0	1450.0	1500.0	1550.0	1589.0
曲線		R=15		R=10 R=10					R=25				
路面						S							
	21	22	23	24	25	26	27	28	29	30	31		

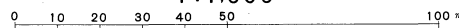
株式会社バスコ調製

益田市

撮影 昭和 59 年 5 月
測図 昭和 60 年 10 月オートグラフ A7、ステレオプロッター A8
修正 平成 2 年 3 月

座標系 第三系
等高線間隔 1m

1:1,000



この地図は、建設省国土院院長の承認を得て、同院所管の測量標及び測量成果(基準点)を使用して調製したものである。
(承認番号) 昭58. 中公第 83 号

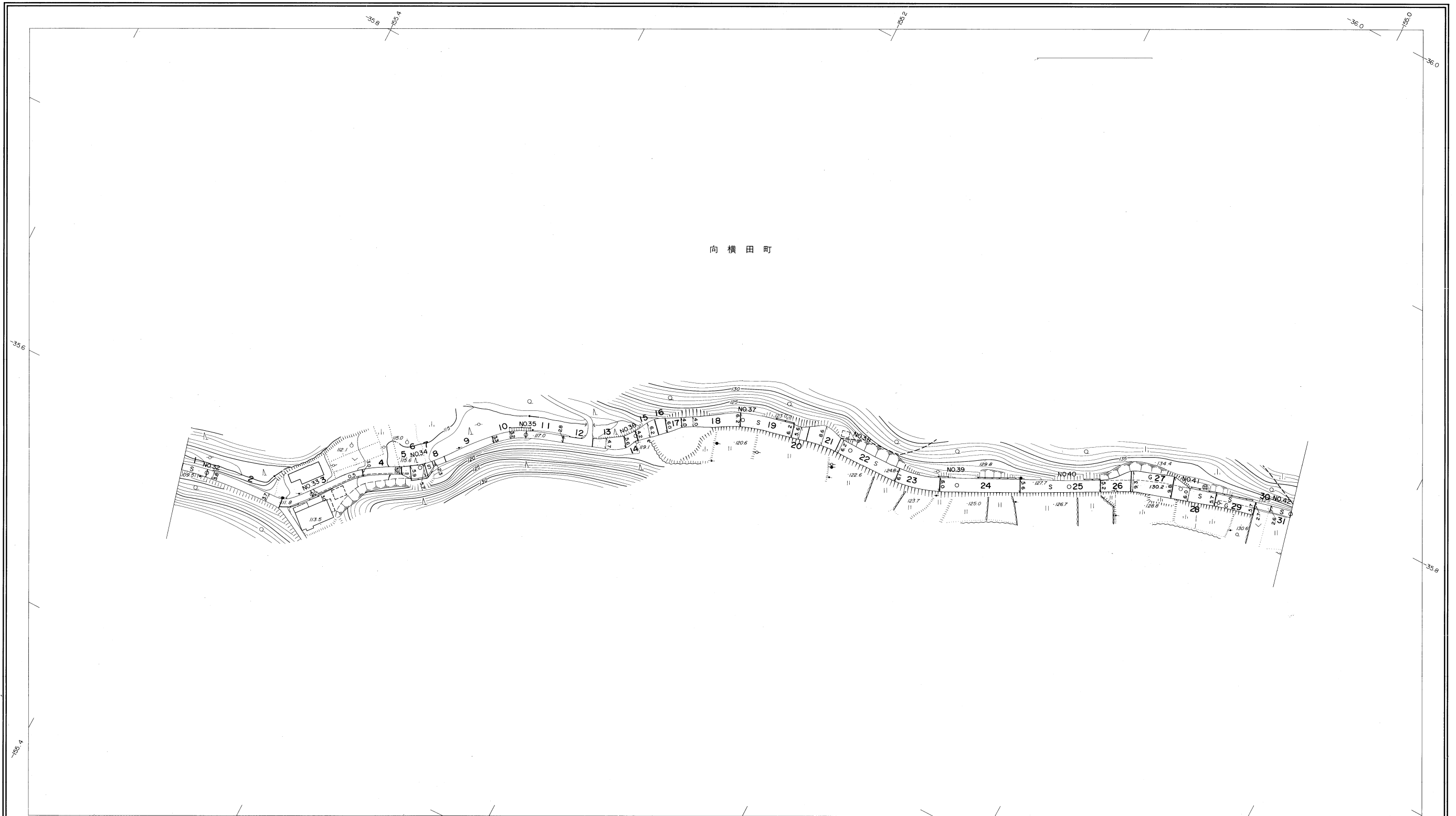
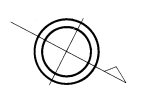
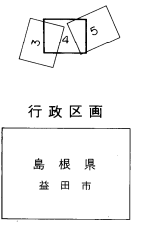
益田市道路現況平面図(台帳図)

11-10後湯田線 4/7

昭和六十年十月三十一日調製
 平成四年三月三十一日調製
 平成十年三月三十一日調製
 平成十四年三月三十一日調製

平成十八年三月三十一日調製
 平成二十二年三月三十一日調製
 平成二十四年三月三十一日調製
 平成二十五年三月三十一日調製

平成二十七年三月三十一日調製



勾配	4.5%		5.8%		6.2%		2.2%		4.0%		6.4%		4.2%		3.6%		5.0%		4.8%		3.8%	
幅員	3.2	3.8	3.0	5.7	3.1	4.2	6.2	6.2	6.0	5.4	3.4	2.8										
距離	1589.0	1600.0	1650.0	1700.0	1750.0	1800.0	1850.0	1900.0	1950.0	2000.0	2050.0	2100.0										
曲線			R=15		R=25		R=20		R=15													
路面																						
	32	33	34	35	36	37	38	39	40	41	42											

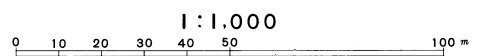
株式会社バスコ調製

益田市

撮影 昭和59年5月
 測図 昭和60年10月
 修正 平成4年3月
 修正 平成10年3月
 修正 平成14年3月
 修正 平成18年3月

オートグラフィA7、ステレオプロッターA8
 修正 平成22年3月
 修正 平成24年3月
 修正 平成25年3月
 修正 平成27年3月

座標系 第三系
 等高線間隔 1m

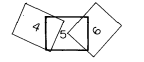


この地図は、建設省国土地理院長の承認を得て、同院所管の測量標及び測量成果(基準点)を使用して調製したものである。
 (承認番号) 昭58.中公第 83号

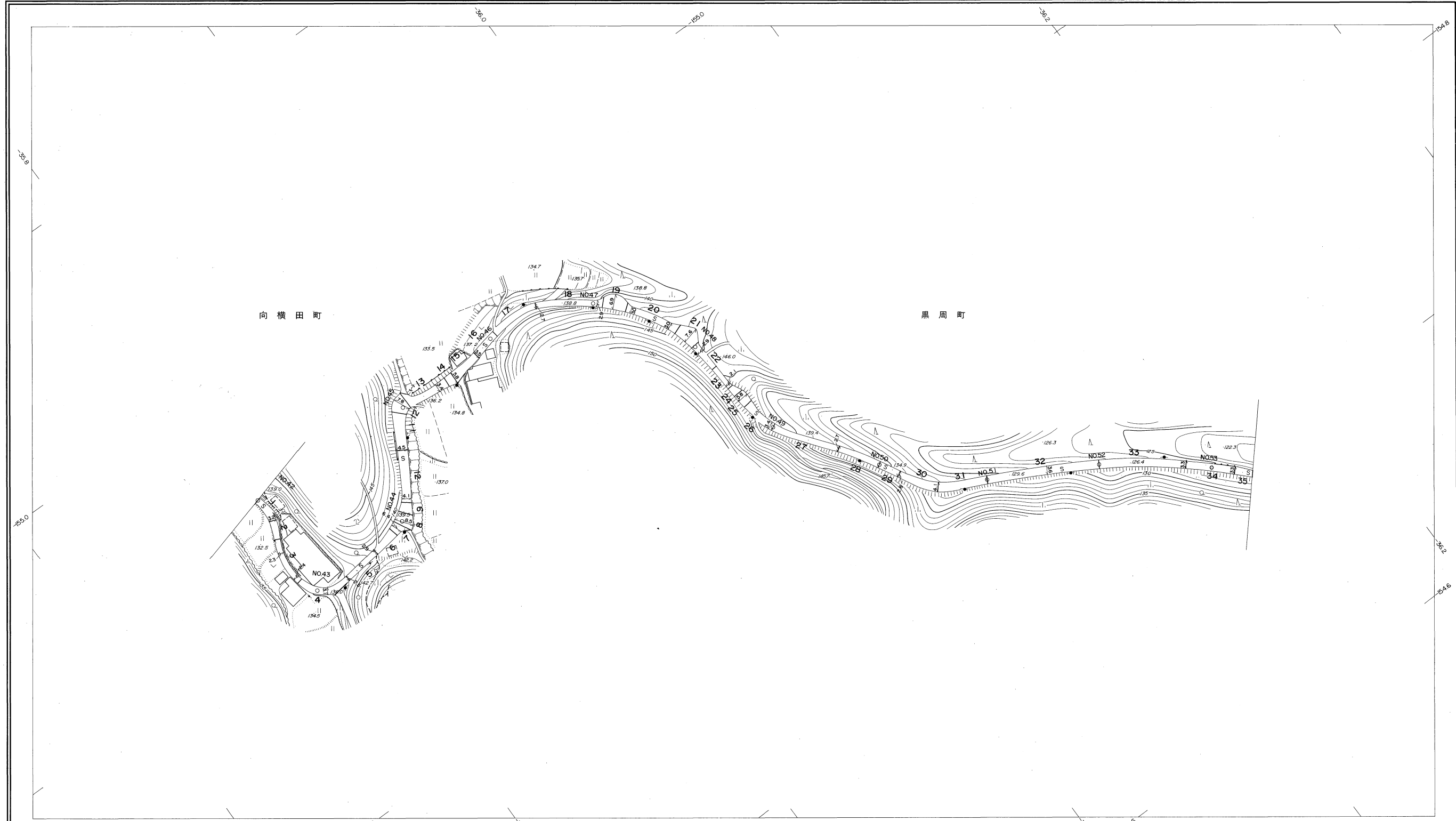
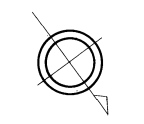
益田市道路現況平面図(台帳図)

11-10後湯田線 5/7

昭和六十一年十月三十一日調製
 平成九年三月三十一日調製
 平成十一年三月三十一日調製
 平成十三年三月三十一日調製



行政区画
 島根県
 益田市



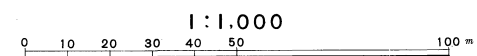
勾配	4.8%		8.6%		5.6%		1.0%		4.4%		12.4%		9.0%		11.6%		10.4%		6.2%		4.2%		2.8%			
幅員	2.8		3.0		8.5		7.8		3.4		2.9		2.9		3.4		2.8		3.8		3.4		3.3		2.7	
距離	2100.0		2150.0		2200.0		2250.0		2300.0		2350.0		2400.0		2450.0		2500.0		2550.0		2600.0		2650.0		2668.0	
曲線	R=25		R=15		R=15		R=25		R=0																	
路面	S																								S	
	42	43	44	45	46	47	48	49	50	51	52	53														

株式会社バスコ調製

益
田
市

撮影 昭和 59 年 5 月
 測図 昭和 60 年 10 月オートグラフA7、ステレオプロッターA8
 修正 平成 9 年 3 月
 修正 平成 11 年 3 月
 修正 平成 13 年 3 月

座標系 第三系
 等高線間隔 1m

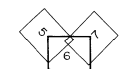


この地図は、建設省国土院院長の承認を得て、同院所管の測量標及び測量成果(基準点)を使用して調製したものである。
 (承認番号) 昭58. 中公第 83 号

益田市道路現況平面図(台帳図)

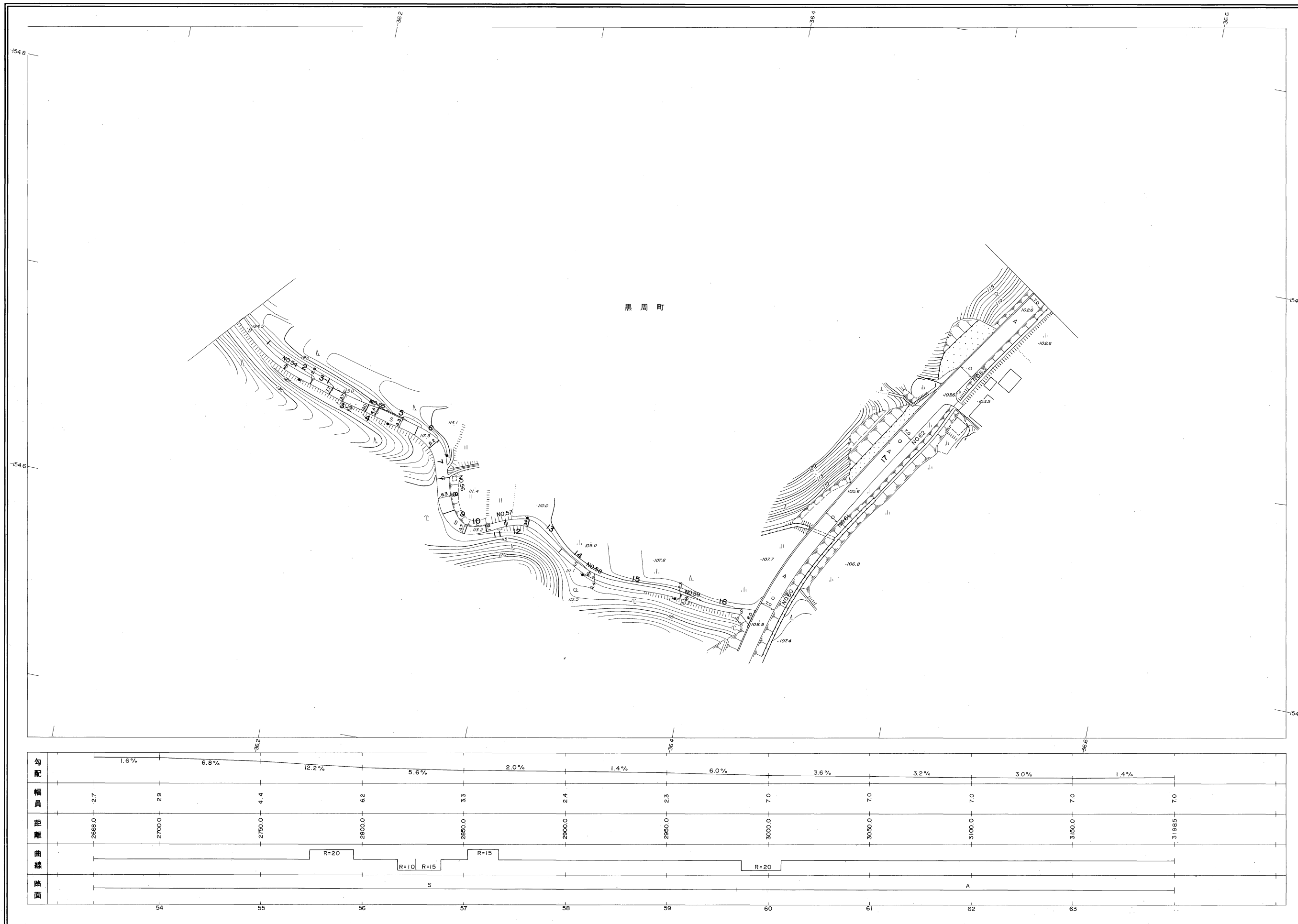
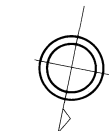
11-10後湯田線 6/7

昭和六十年十月三十一日調製
 平成九年三月三十一日調製
 平成十三年三月三十一日調製
 平成十五年三月三十一日調製



行政区画

山形県
 益田市



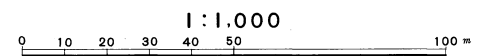
勾配	1.6%		6.8%		12.2%		5.6%		2.0%		1.4%		6.0%		3.6%		3.2%		3.0%		1.4%		
幅員	2.7	2.9	4.4	6.2	3.3	2.4	2.3	7.0	7.0	7.0	7.0	7.0	7.0	7.0	7.0	7.0	7.0	7.0	7.0	7.0	7.0	7.0	
距離	26680.0	27000.0	27500.0	28000.0	28500.0	29000.0	29500.0	30000.0	30500.0	31000.0	31500.0	31985.0											
曲線			R=20		R=10 R=15		R=15		R=20														
路面			S		S		S		S		A												
	54		55		56		57		58		59		60		61		62		63				

株式会社バスコ調製

益田市

撮影 昭和59年5月
 測図 昭和60年10月オートグラフA7, ステレオプロッター-A8
 修正 平成9年3月
 修正 平成13年3月
 修正 平成15年3月

座標系 第三系
 等高線間隔 1m

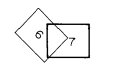


この地図は、建設省国土地理院長の承認を得て、同院所管の測量標及び測量成果(基準点)を使用して調製したものである。
 (承認番号) 昭58. 中公第 83 号

益田市道路現況平面図(台帳図)

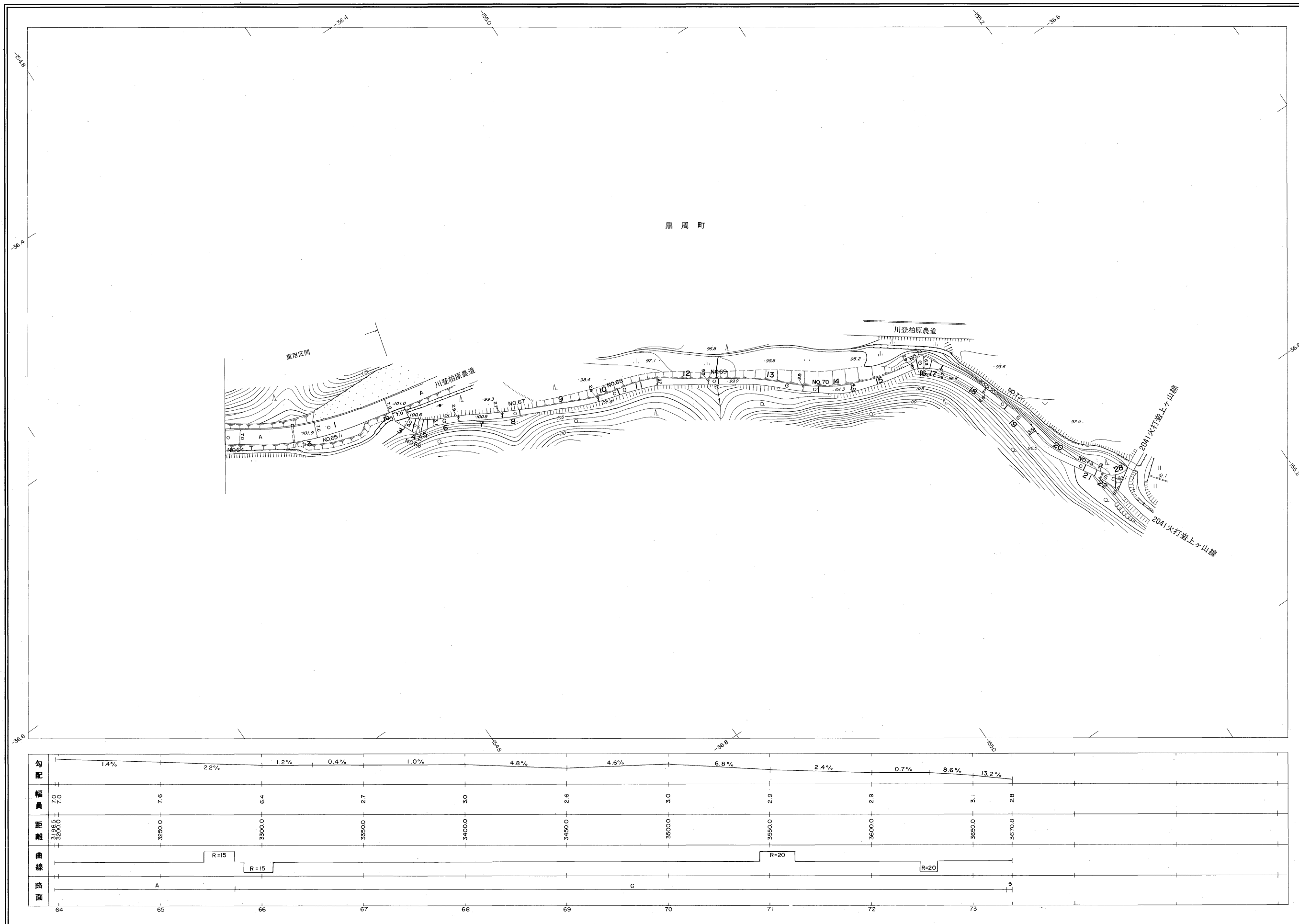
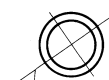
11-10後湯田線 7/7

昭和六十年十月三十一日調製
 昭和六十一年三月三十一日調製
 平成九年三月三十一日調製



行政区画

島根県
 益田市

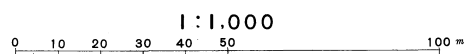


株式会社バスコ調製

益田市

撮影 昭和59年5月
 測図 昭和60年10月オートグラフA7、ステレオプロッターA8
 修正 昭和61年4月
 修正 平成9年3月

座標系 第三系
 等高線間隔 1m



この地図は、建設省国土地理院長の承認を得て、同院所管の測量標及び測量成果(基準点)を使用して調製したものである。
 (承認番号) 昭58. 中公第 83 号