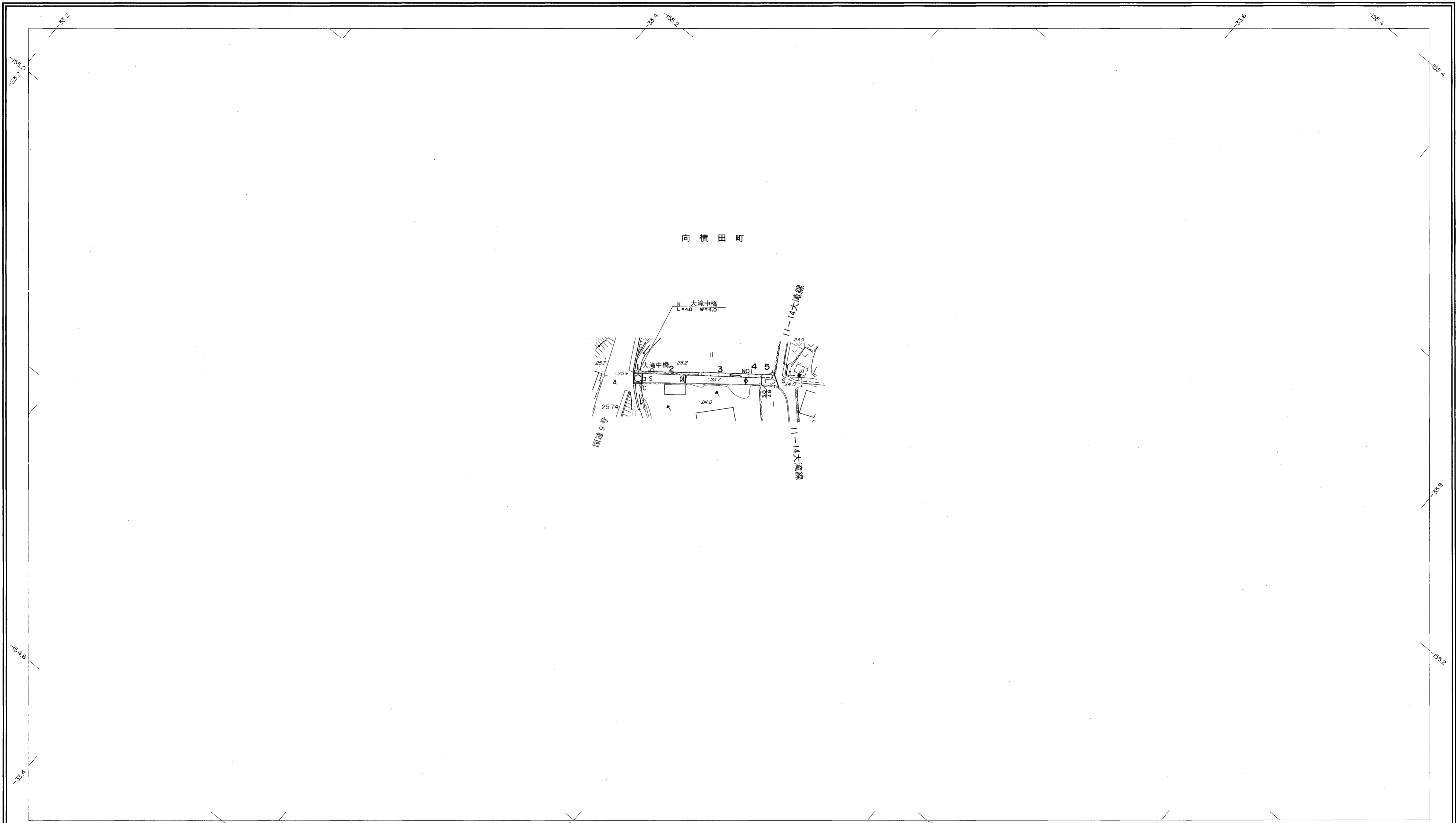
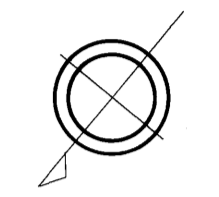


益田市道路現況平面図(台帳図)

11-16大滝中線 1/1

昭和六十年十月三十一日調製
平成十四年三月三十一日調製

行政区画
島根県
益田市



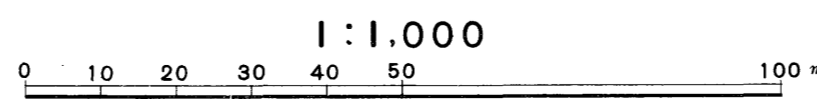
勾配	4.0%		0.7%	
幅員	4.0	3.1	3.8	
距離	0.0	50.0	63.0	
曲線	[Diagram showing curve alignment]			
路面	[Diagram showing road surface alignment]			

株式会社パスコ調製

益田市

撮影 昭和59年5月
測図 昭和60年10月
修正 平成14年3月

座標系 第三系
等高線間隔 1m



この地図は、建設省国土地理院長の承認を得て、同院所管の測量標及び測量成果(基準点)を使用して調製したものである。
(承認番号) 昭58.中公第 83 号