

益田市道路現況平面図(台帳図)

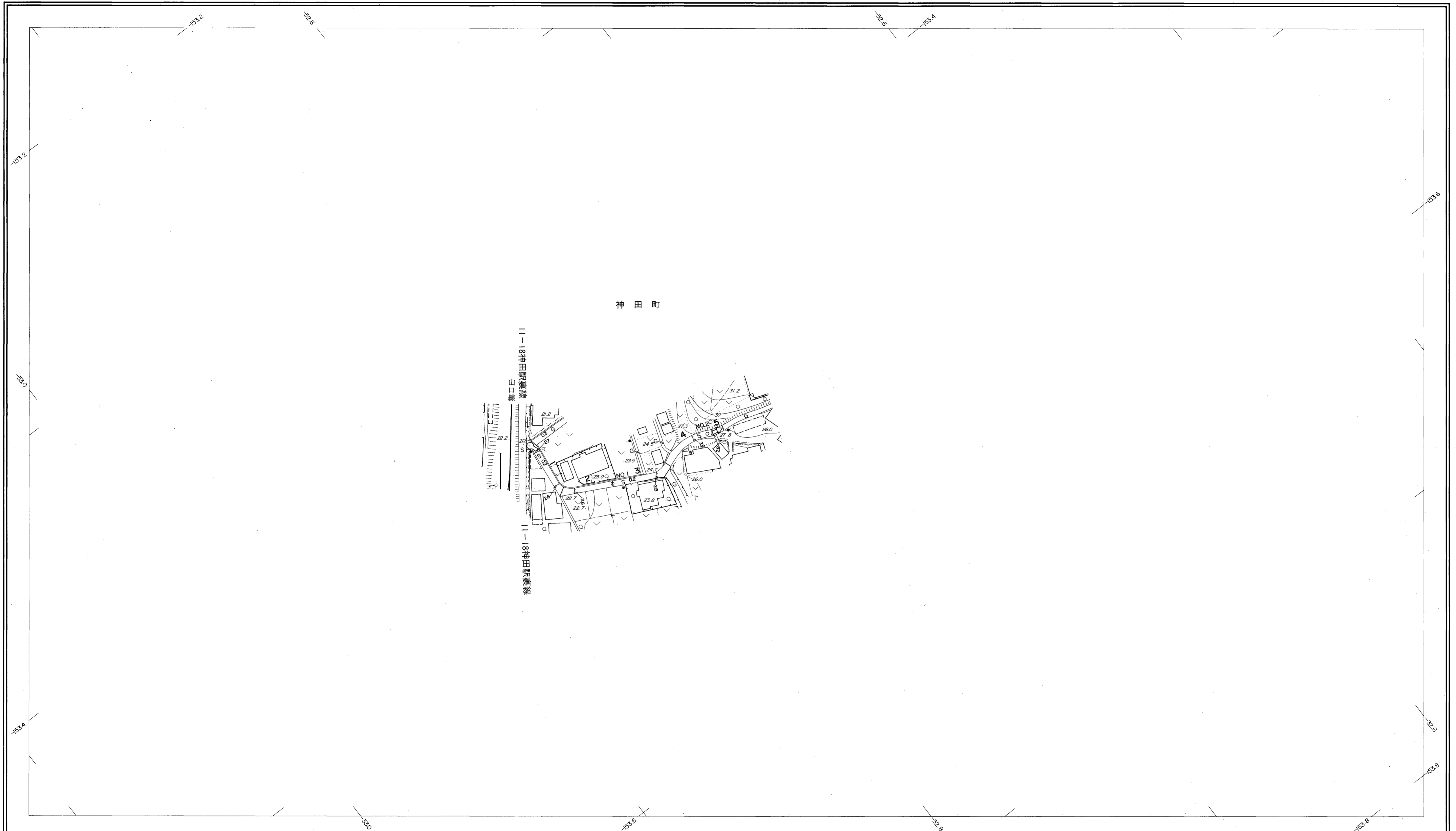
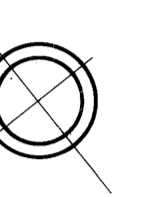
11-20神田駅裏2号線 1/1

昭和六十一年十月三十一日調製

1

行政区画

島根県
益田市



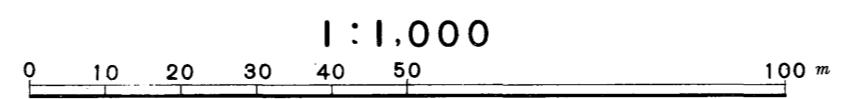
勾配	4.8%				4.6%				10.8%				3.8%			
幅員	2.7				2.7				2.8				2.1			
距離	0.0				50.0				100.0				108.0			
曲線	R=10				R=10				R=25				R=20			
路面	1				2											

株式会社
バスコ調製

益
田
市

撮影 昭和 59 年 5 月
測 図 昭和 60 年 10 月オートグラフ A7, ステレオプロッター A8

座標系 第三系
等高線間隔 1 m



この地図は、建設省国土地理院長の承認を得て、同院所管の測量標及び測量成果(基準点)を使用して調製したものである。
(承認番号) 昭58. 中公第 83 号