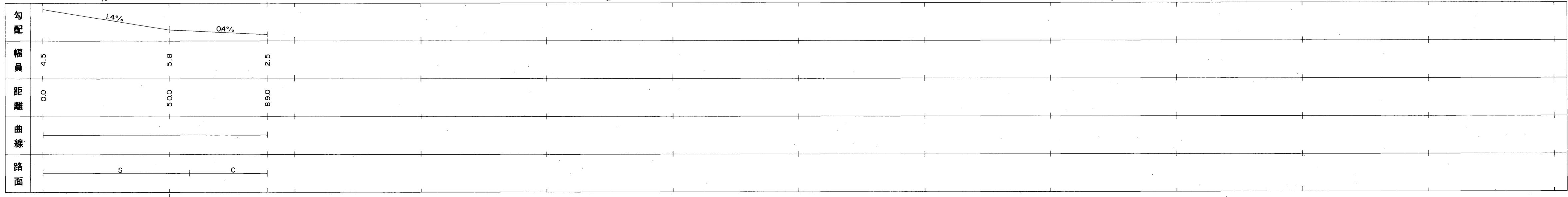
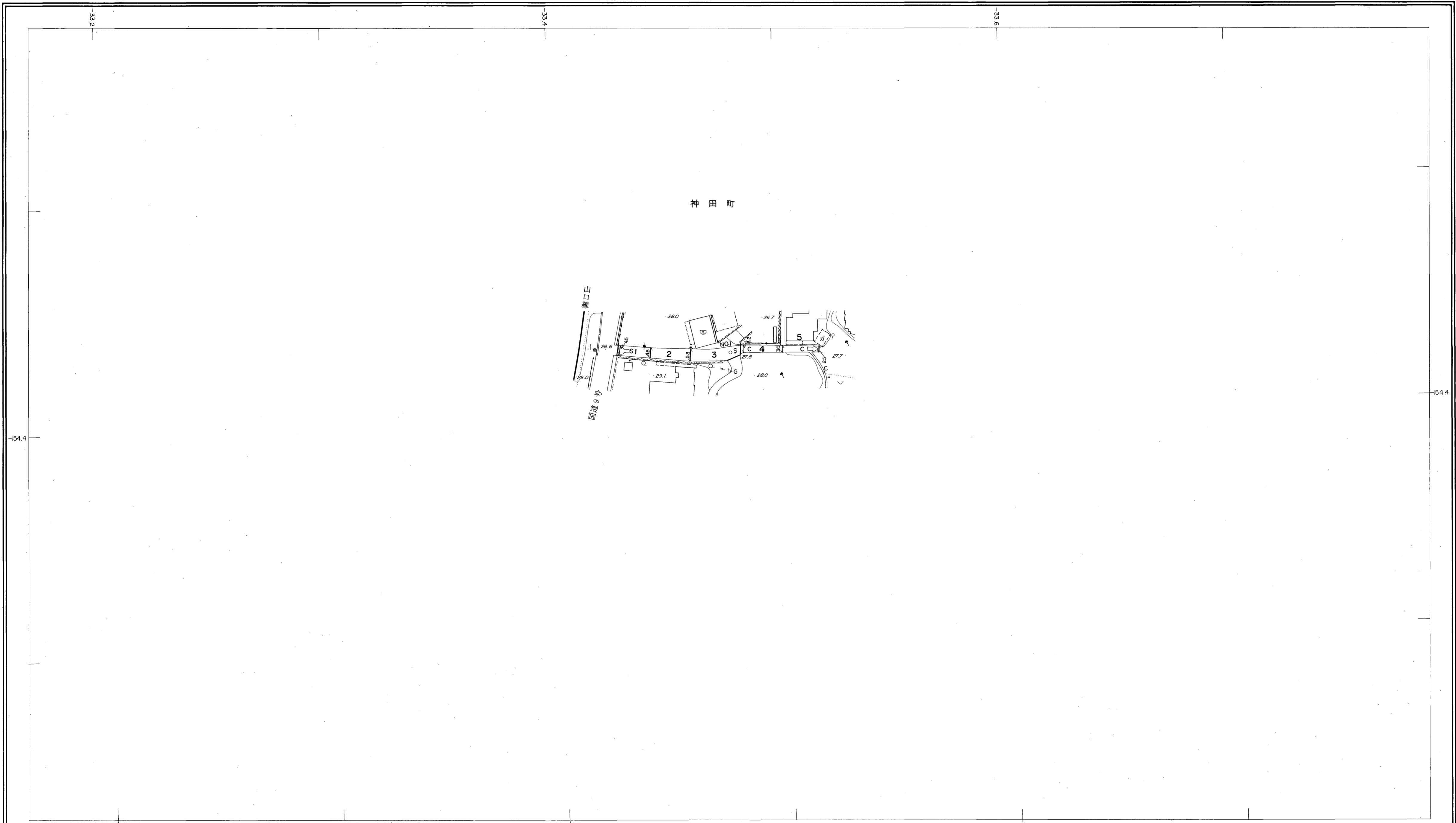
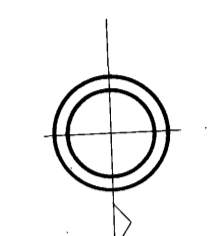


# 益田市道路現況平面図(台帳図)

11-27神田湯ノ久保線 1/1

昭和六十年十月三十一日調製  
平成元年三月三十一日調製

行政区画  
島根県  
益田市

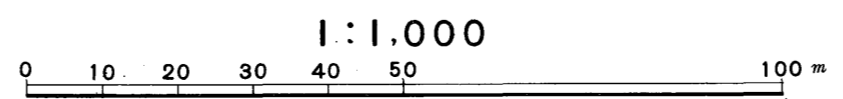


株式会社パスコ調製

益田市

撮影 昭和59年5月  
測図 昭和60年10月オートグラフA7, ステレオプロッターA8  
修正 平成元年3月

座標系 第三系  
等高線間隔 1m



この地図は、建設省国土地理院長の承認を得て、同院所管の測量標及び測量成果(基準点)を使用して調製したものである。  
(承認番号) 昭58. 中公第 83 号