

益田市道路現況平面図(台帳図)

11-28段隅村線 1/4

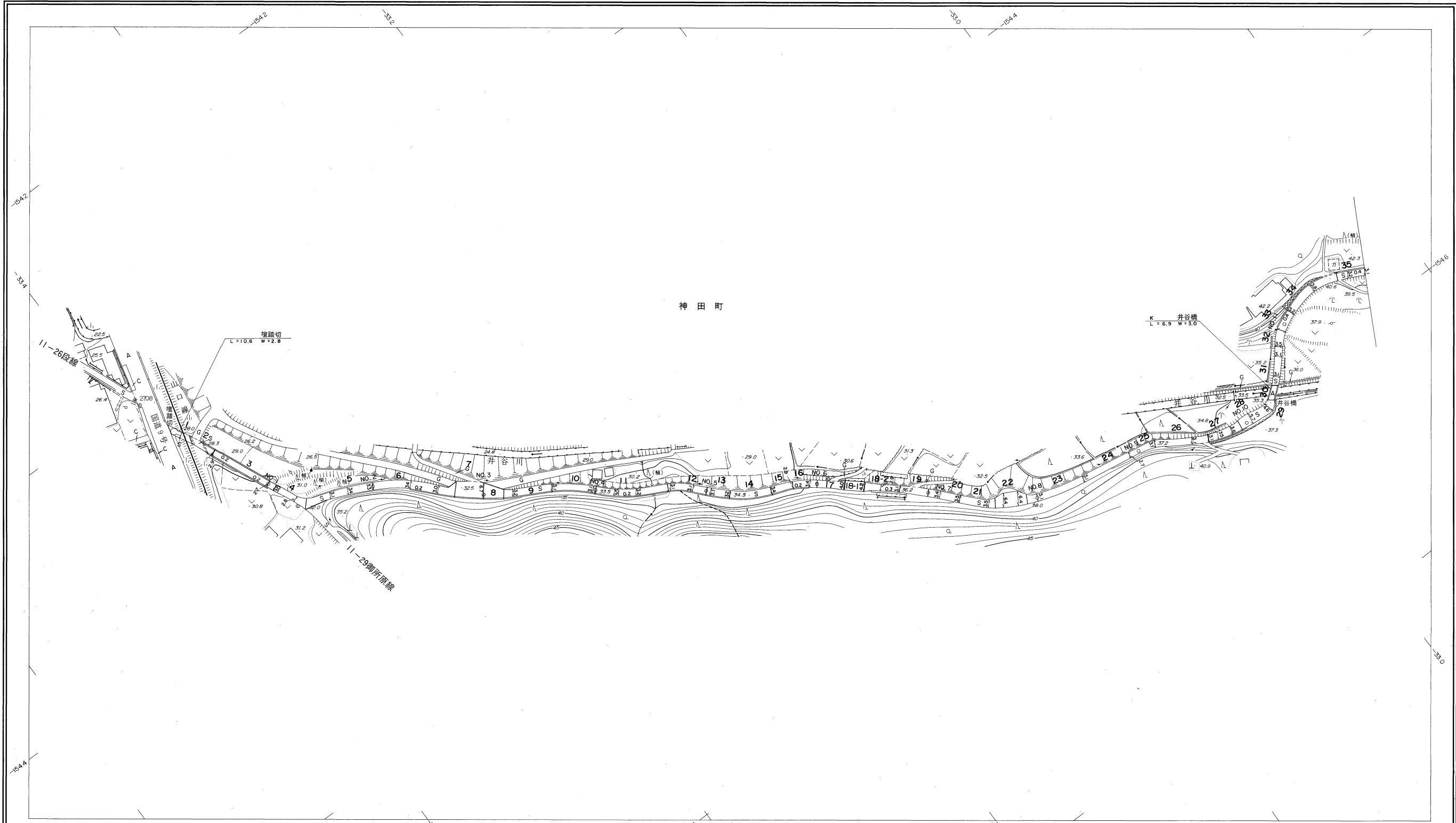
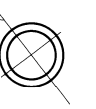
昭和六十年十月三十一日調製
 平成八年三月三十一日調製
 平成九年三月三十一日調製
 平成十一年三月三十一日調製

平成十六年三月三十一日調製
 平成十八年三月三十一日調製
 平成二十三年三月三十一日調製



行政区画

島根県
 益田市



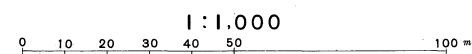
勾配	5.5%		3.8%		1.0%		1.6%		1.6%		1.6%		3.0%		2.8%		1.4%		1.6%		2.4%		6.9%			
幅員	2.8		2.7		3.3		6.7		3.1		3.1		3.4		3.3		3.1		2.9		5.1		3.5		3.1	
距離	0.0		50.0		100.0		150.0		200.0		250.0		300.0		350.0		400.0		450.0		500.0		550.0		595.0	
曲線	R=10		R=10		R=25		R=25		R=25		R=25		R=25		R=25		R=20		R=20		R=25		R=25		R=25	
路面	S		S		S		S		S		S		S		S		S		S		S		S		S	

株式会社バスコ調製

益田市

撮影 昭和 59 年 5 月
 測図 昭和 60 年 10 月 オートグラフ A7, ステレオプロッター A8
 修正 平成 8 年 3 月 修正 平成 18 年 3 月
 修正 平成 9 年 3 月 修正 平成 23 年 3 月
 修正 平成 11 年 3 月
 修正 平成 16 年 3 月

座標系 第三系
 等高線間隔 1m

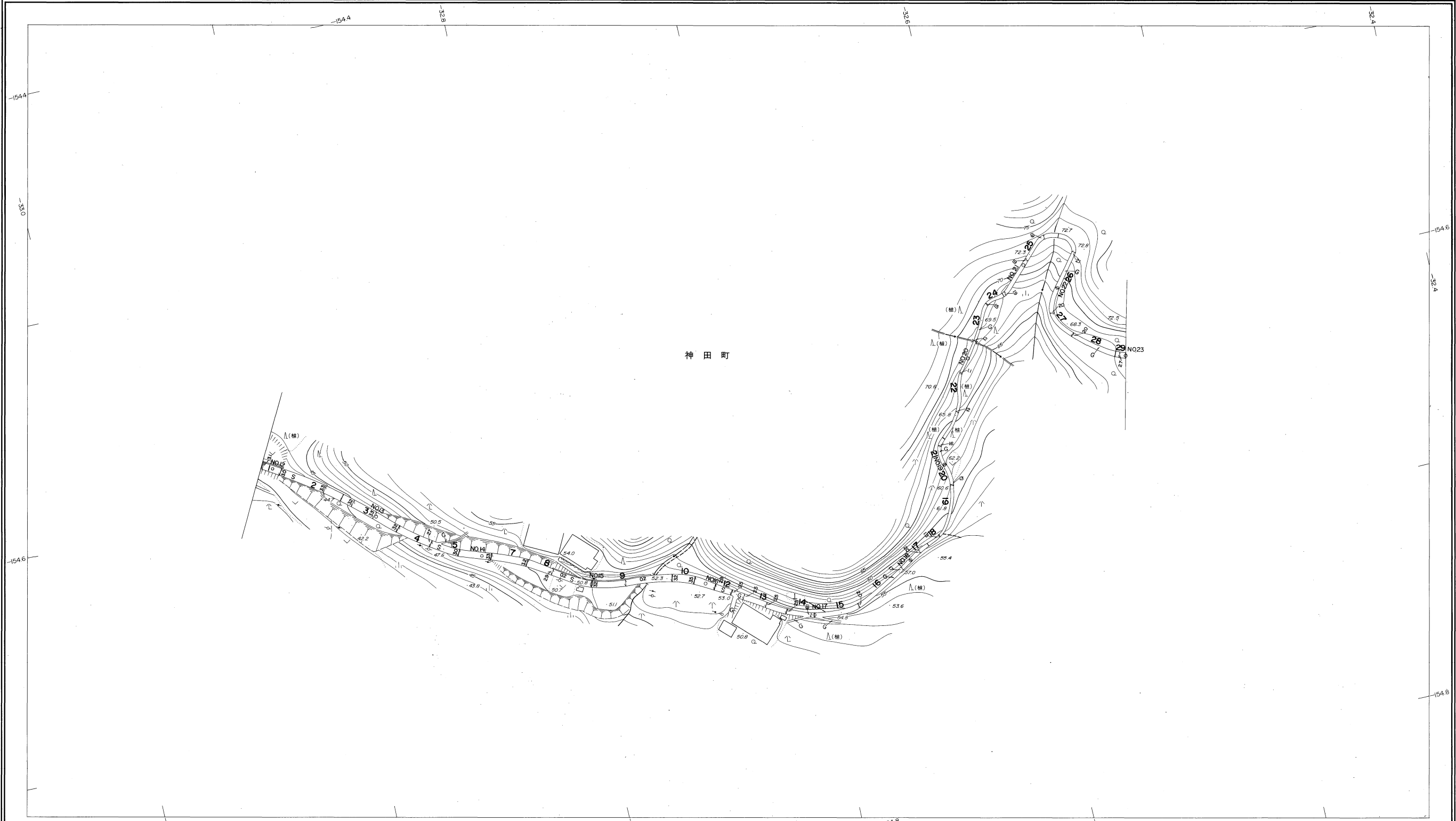
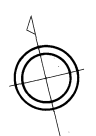
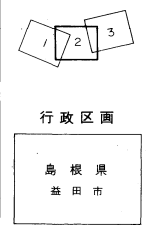


この地図は、建設省国土地理院長の承認を得て、同院所管の測量標及び測量成果(基準点)を使用して調製したものである。
 (承認番号) 昭58. 中公第 83 号

益田市道路現況平面図(台帳図)

11-28段隅村線 2/4

昭和六十年十月三十一日調製



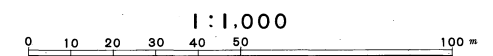
勾配	0.0%		9.1%	5.6%	6.2%	4.4%	3.4%	3.8%	5.8%	11.8%	10.0%	5.8%	5.4%	0.2%
幅員	3.1	3.1	3.3	3.2	3.2	3.2	3.2	1.9	1.8	1.5	1.1	1.9	1.9	2.6
距離	595.0	600.0	650.0	700.0	750.0	800.0	850.0	900.0	950.0	1000.0	1050.0	1100.0	1150.0	
曲線								R=20	R=20	R=10	R=25	R=25	R=10	R=10
路面	S													G
	12	13	14	15	16	17	18	19	20	21	22	23		

株式会社パソコ調製

益田市

撮影 昭和 59 年 5 月
測図 昭和 60 年 10 月オートグラフA7, ステレオプロッターA8

座標系 第三系
等高線間隔 1m



この地図は、建設省国土地理院長の承認を得て、同院所管の測量標及び測量成果(基準点)を使用して調製したものである。
(承認番号) 昭58. 中公第 83 号

益田市道路現況平面図(台帳図)

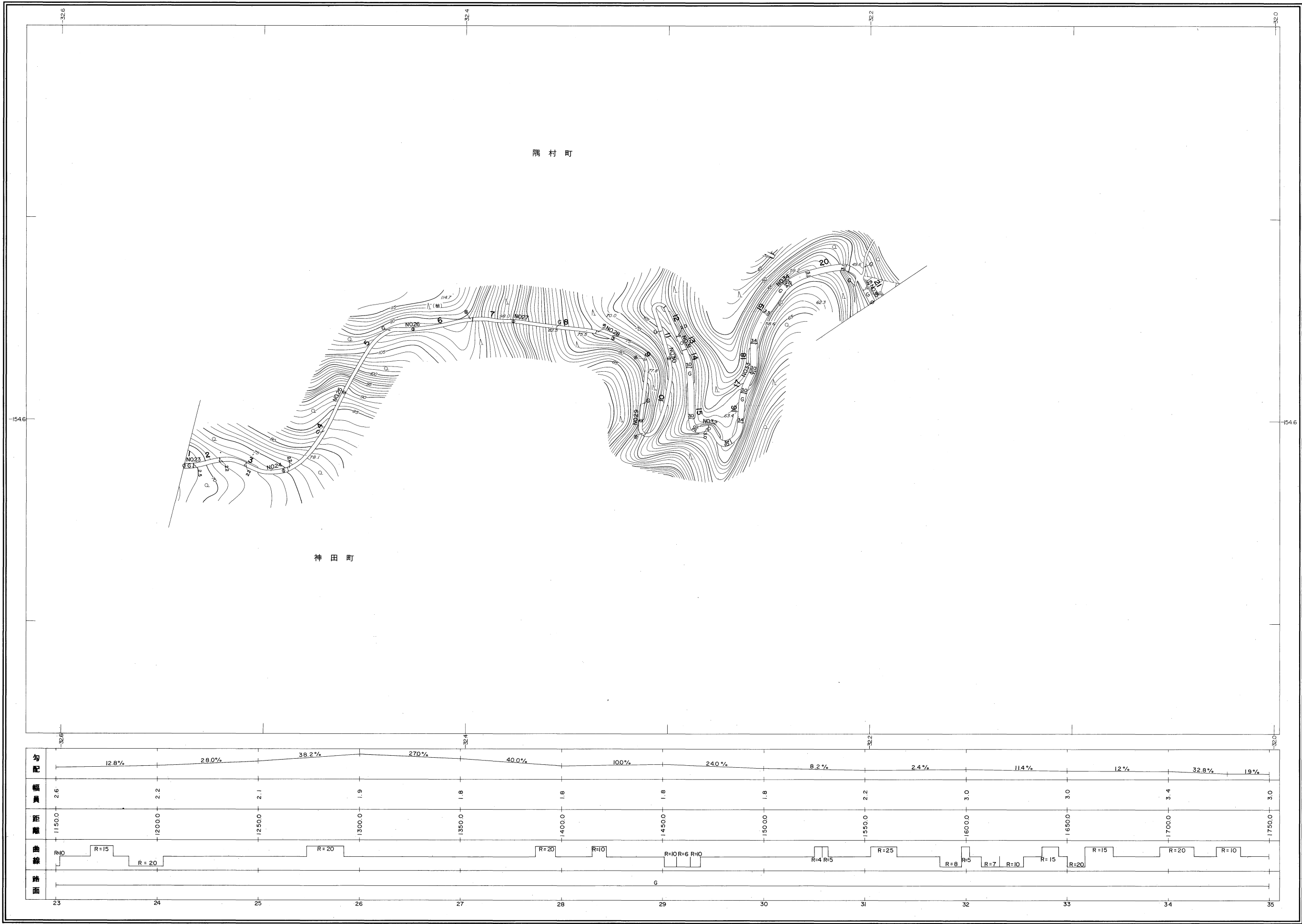
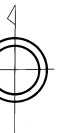
11-28段隅村線 3/4

昭和六十年十月三十一日調製

2 3 4

行政区画

島根県
益田市



株式会社
パスコ調製

益
田
市

撮影 昭和 59 年 5 月
測図 昭和 60 年 10 月オートグラフ A7, ステレオプロッター A8

座標系 第三系
等高線間隔 1m

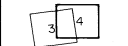
1:1,000
0 10 20 30 40 50 100 m

この地図は、建設省国土地理院長の承認を得て、同院所管の測量標及び測量成果(基準点)を使用して調製したものである。
(承認番号) 昭58. 中公第 83 号

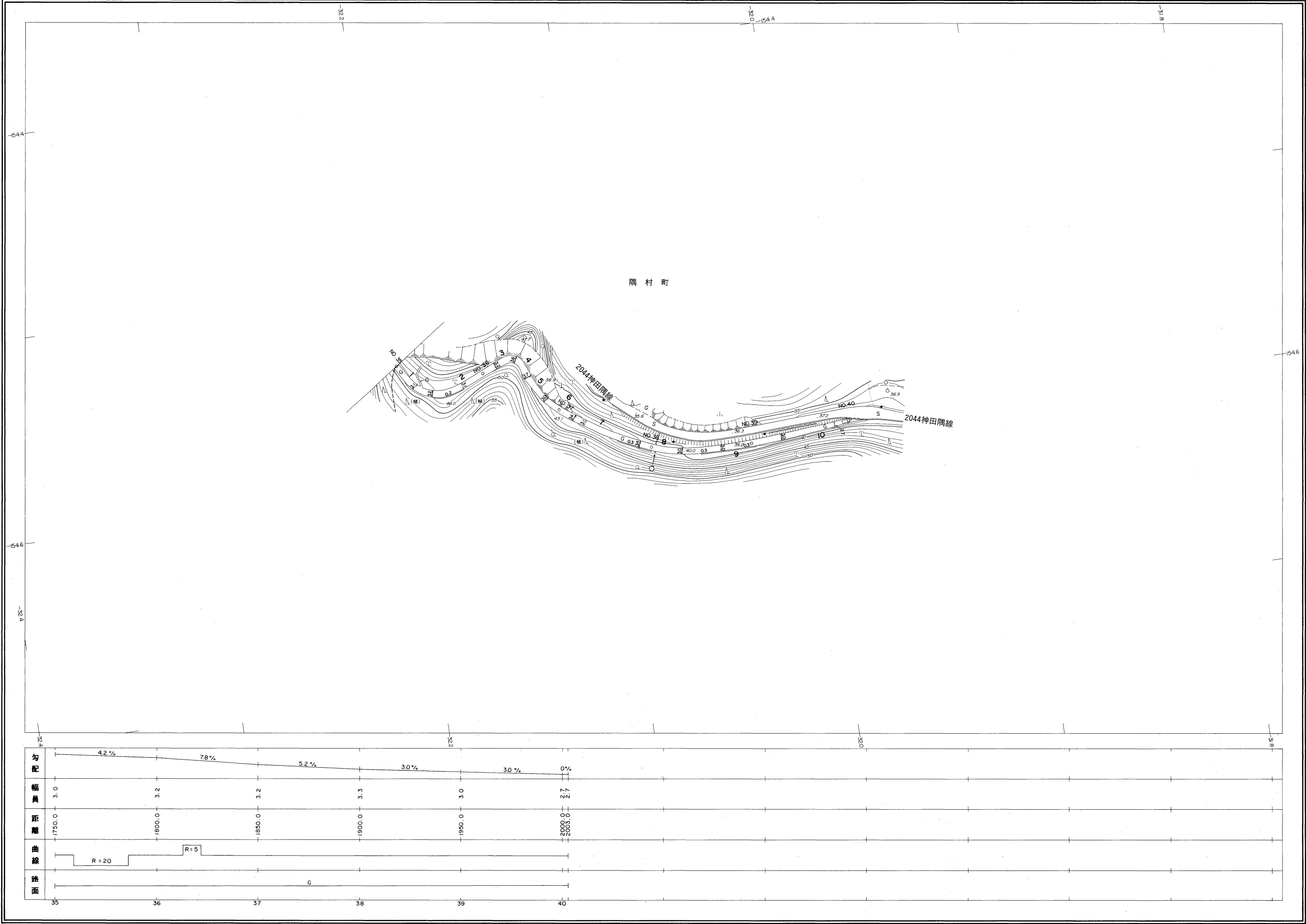
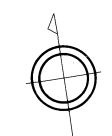
益田市道路現況平面図(台帳図)

11-28段隅村線 4/4

昭和六十年十月三十一日調製



行政区画
島根県
益田市



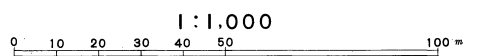
株式会社バスコ調製

益田市

勾配	4.2%	7.8%	5.2%	3.0%	3.0%	0%
幅員	3.0	3.2	3.2	3.3	3.3	3.2
距離	1750.0	1800.0	1850.0	1900.0	1950.0	2000.0
曲線	R=20	R=5				
路面			G			
	35	36	37	38	39	40

撮影 昭和 59 年 5 月
測図 昭和 60 年 10 月オートグラフ A7, ステレオプロッター A8

座標系 第三系
等高線間隔 1m



この地図は、建設省国土地理院長の承認を得て、同院所管の測量標及び測量成果(基準点)を使用して調製したものである。
(承認番号) 昭58. 中公第. 83 号