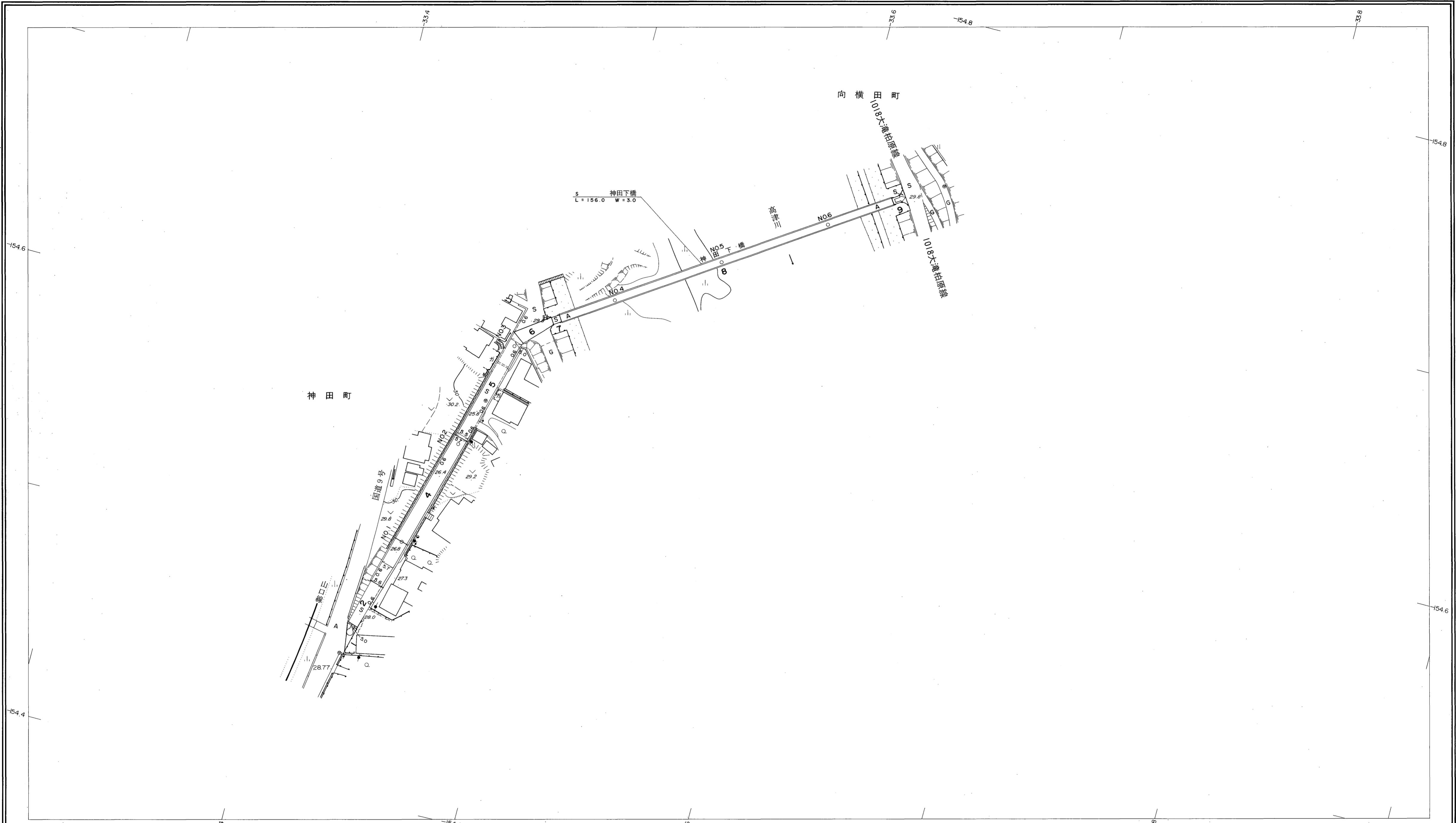
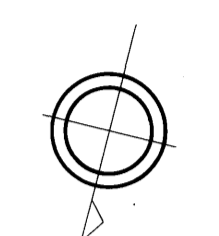


# 益田市道路現況平面図(台帳図)

11-30神田大滝線 1/1

昭和六十年十月三十一日調製  
平成十二年三月三十一日調製

行政区画  
島根県  
益田市



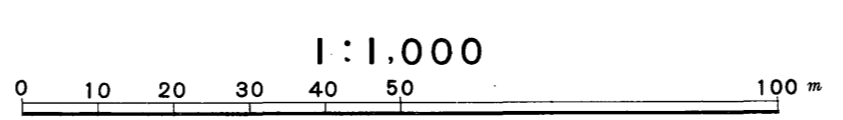
勾配	3.4%										1.0%										5.2%										2.0%										0.0%										0.0%										0.0%										0.0%									
幅員	4.3										5.6										5.7										5.0										3.2										3.2										3.2										3.0									
距離	0.0										50.0										100.0										150.0										200.0										250.0										300.0										336.5									
曲線																					R=10																																																											
路面	S																														A																				S																													
	1										2										3										4										5										6																													

株式会社パスコ調製

益田市

撮影 昭和59年5月  
測図 昭和60年10月オートグラフA7, ステレオプロッターA8  
修正 平成12年3月

座標系 第三系  
等高線間隔 1m



この地図は、建設省国土地理院長の承認を得て、同院所管の測量標及び測量成果(基準点)を使用して調製したものである。  
(承認番号)昭58.中公第 83 号