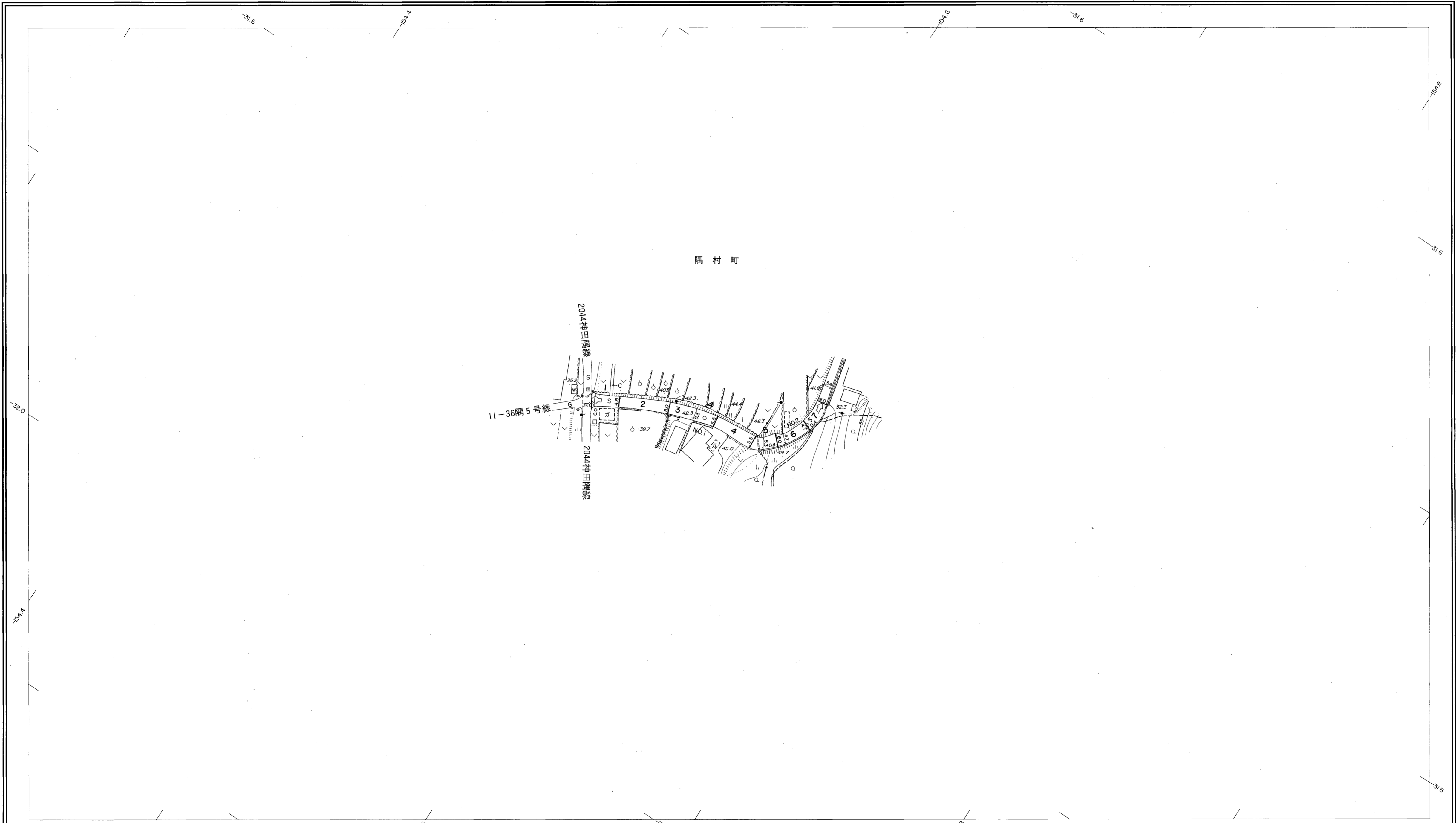
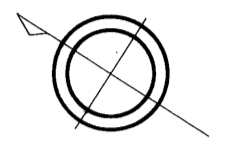


益田市道路現況平面図(台帳図)

11-32 隅 1 号線 1/1

昭和六十年十月三十一日調製
平成十年三月三十一日調製
平成十一年三月三十一日調製

行政区画
島根県
益田市



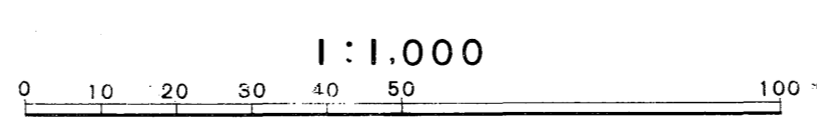
勾配	12.8%				12.0%				17.3%							
幅員	6.0				5.2				4.7				4.0			
距離	0.0				50.0				100.0				111.8			
曲線	—				R=15				—				—			
路面	1				S				2				—			

株式会社パスコ調製

益田市

撮影 昭和 59 年 5 月
測図 昭和 60 年 10 月オートグラフ A7、ステレオプロッター A8
修正 平成 10 年 3 月
修正 平成 11 年 3 月

座標系 第三系
垂直線間隔 1 m



この地図は、建設省国土地理院長の承認を得て、同院所管の測量標及び測量成果(基準点)を使用して調製したものである。
承認番号: 昭59. 申公第 83 号