

益田市道路現況平面図(台帳図)

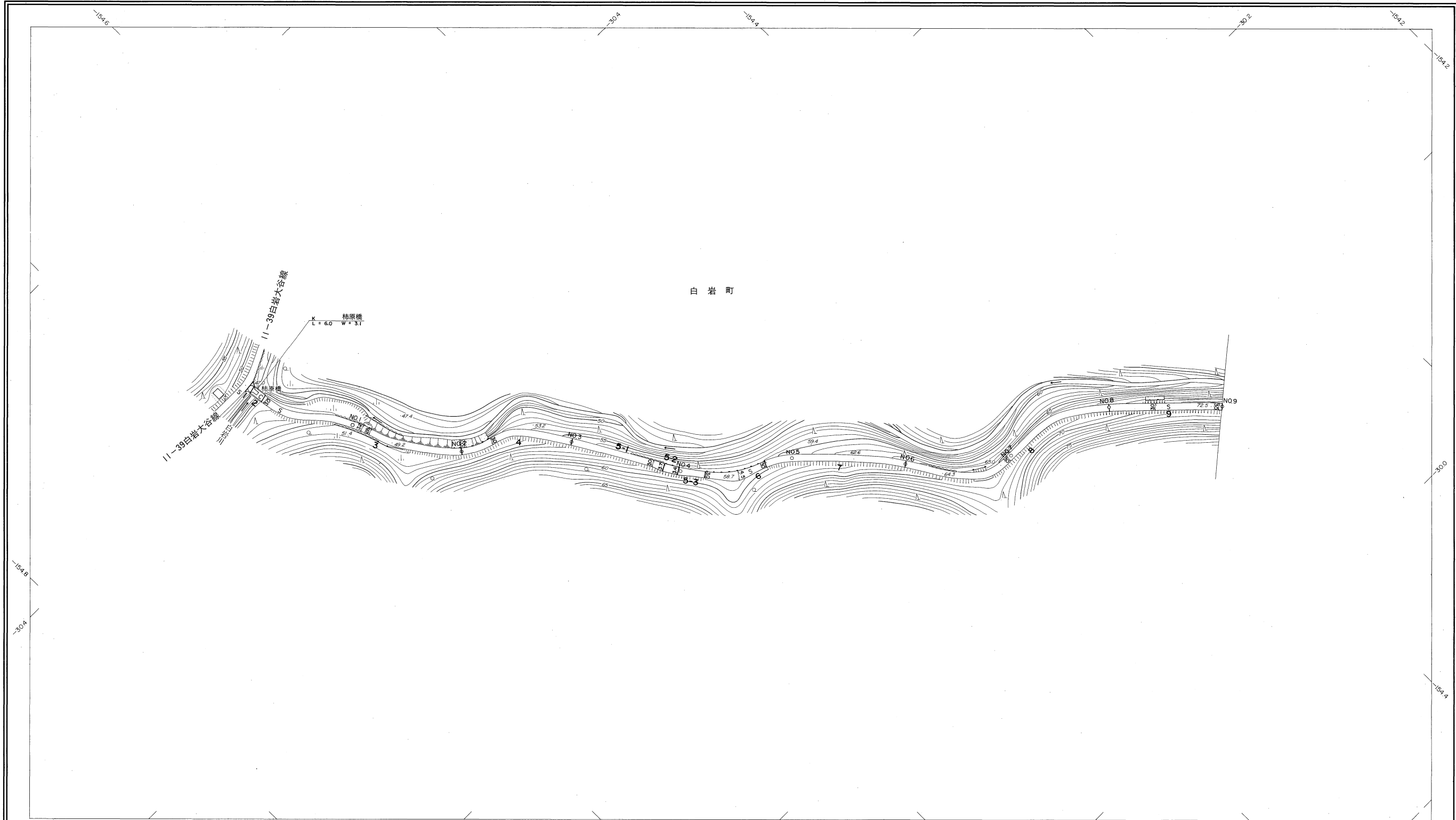
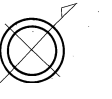
11-40長谷線 1/3

昭和六十年十月三十一日調製
平成十三年三月三十一日調製
平成二十四年三月三十一日調製

1 2

行政区画

島根県
益田市



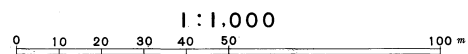
勾配	3.2%		5.2%		58.0%		70.0%		5.2%		6.2%		4.0%		7.4%		8.6%	
幅員	3.1		3.0		3.0		3.0		3.4		3.0		3.0		3.0		3.0	
距離	0.0		50.0		100.0		150.0		200.0		250.0		300.0		350.0		400.0	
曲線	R=20		R=25		R=20		R=20		R=20		R=20		R=20		R=20		R=20	
路面	S, C		S, C		S, C		S, C		S, C		S, C		S, C		S, C		S, C	

株式会社パスコ調製

益田市

撮影 昭和 59 年 5 月
測図 昭和 60 年 10 月オートグラフ A7, ステレオプロッター A8
修正 平成 13 年 3 月
修正 平成 24 年 3 月

座標系 第三系
等高線間隔 1m



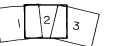
この地図は、建設省国土地理院長の承認を得て、同院所管の測量標及び測量成果(基準点)を使用して調製したものである。
(承認番号) 昭58. 中公第 83 号

益田市道路現況平面図(台帳図)

11-40長谷線 2/3

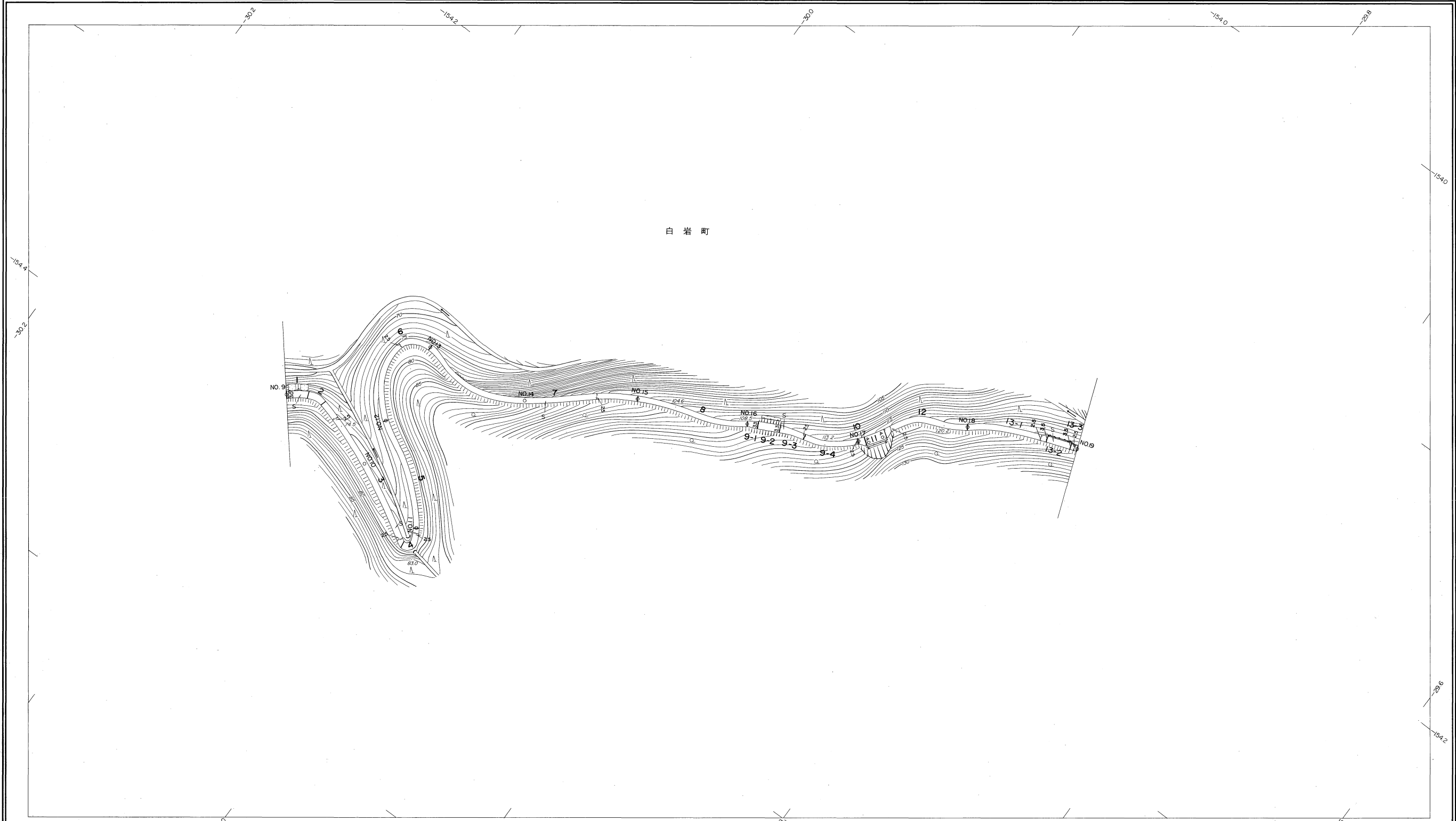
昭和六十年十月三十一日調製
 平成十二年三月三十一日調製
 平成十三年三月三十一日調製
 平成二十年三月三十一日調製

平成二十三年三月三十一日調製



行政区画

島根県
益田市



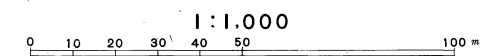
勾配	6.2%		11.0%		9.8%		10.0%		10.0%		10.0%		14.2%		12.6%		12.4%		9.2%			
幅員	3.0		2.5		2.5		2.5		2.5		2.5		2.3		2.5		2.5		2.5			
距離	450.0		500.0		500.0		600.0		650.0		700.0		750.0		800.0		850.0		900.0		950.0	
曲線	R=15				R=25		R=10		R=20						R=15							
路面									S													
	5	10	11	12	13	14	15	16	17	18	19											

株式会社 パスコ調製

益田市

撮影 昭和 59 年 5 月
 測図 昭和 60 年 10 月オートグラフ A7, ステレオプロッター A8
 修正 平成 12 年 3 月 修正 平成 23 年 3 月
 修正 平成 13 年 3 月
 修正 平成 20 年 3 月

座標系 第三系
 等高線間隔 1m



この地図は、建設省国土地理院長の承認を得て、同院所管の測量標及び測量成果(基準点)を使用して調製したものである。
 (承認番号) 昭58. 中公第 83 号

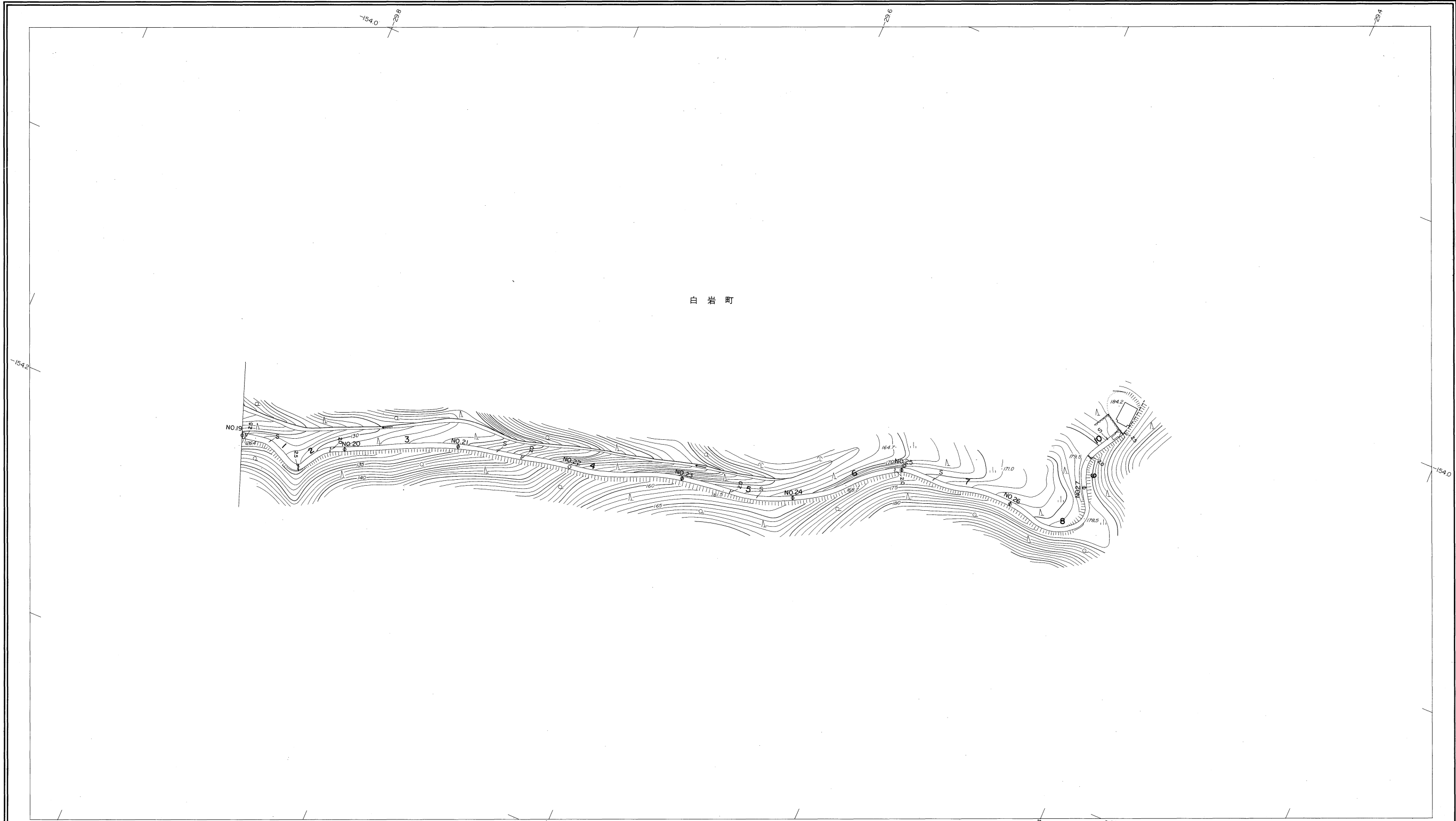
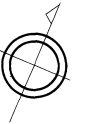
益田市道路現況平面図(台帳図)

11-40長谷線 3/3

昭和六十一年十月三十一日調製
 平成十二年三月三十一日調製
 平成十三年三月三十一日調製
 平成二十四年三月三十一日調製

2 3

行政区画
 島根県
 益田市



白岩町

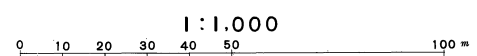
勾配	10.8%		17.0%		17.0%		17.0%		11.0%		10.8%		9.0%		10.0%		15.6%			
幅員	2.5		2.0		2.0		2.0		2.0		2.4		2.0		2.0		2.5			
距離	950.0		1000.0		1050.0		1100.0		1150.0		1200.0		1250.0		1300.0		1350.0			
曲線	R=15		R=5		R=15						R=15		R=20		R=10		R=15			
路面	S																			
	19	20	21	22	23	24	25	26	27											

株式会社パスコ調製

益田市

撮影 昭和 59 年 5 月
 測図 昭和 60 年 10 月 オートグラフ A7, ステレオプロッター A8
 修正 平成 12 年 3 月
 修正 平成 13 年 3 月
 修正 平成 24 年 3 月

座標系 第三系
 等高線間隔 1m



この地図は、建設省国土地理院長の承認を得て、同院所管の測量標及び測量成果(基準点)を使用して調製したものである。
 (承認番号) 昭58. 中公第 83 号