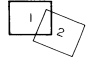


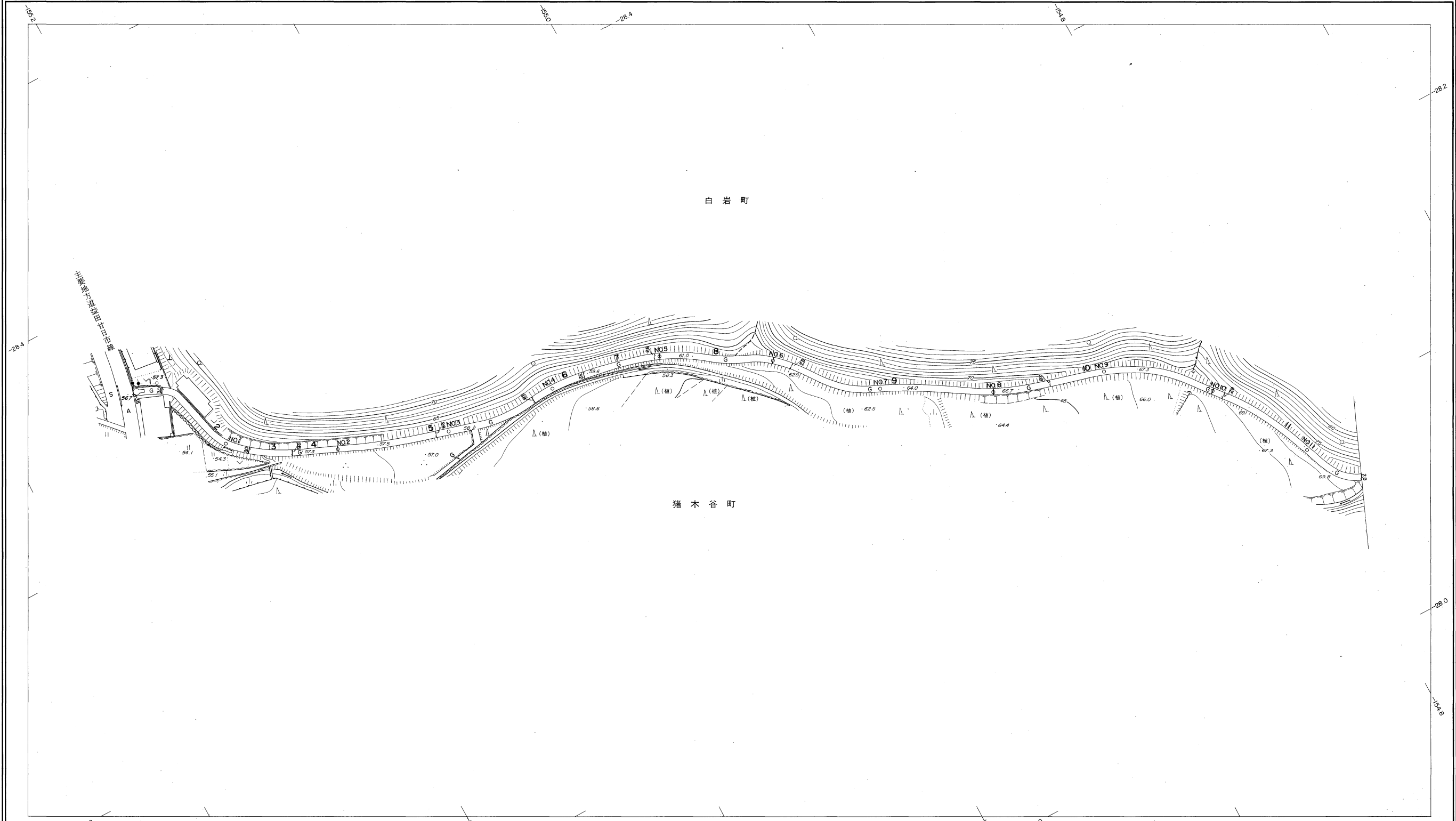
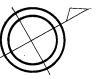
益田市道路現況平面図(台帳図)

11-45名原木線 1/2

昭和六十年十月三十一日調製



行政区画
 岩手県
 益田市



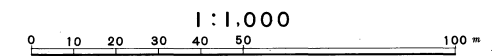
勾配	10%		0.4%		14%		26%		28%		30%		28%		4.2%		2.8%		2.6%		2.2%		14%	
幅員	3.5		3.0		2.8		2.8		3.0		2.8		2.8		2.8		2.8		2.8		2.8		2.8	
距離	0.0		50.0		100.0		150.0		200.0		250.0		300.0		350.0		400.0		450.0		500.0		578.0	
曲線	R=10		R=25																		R=20			
路面											6													

株式会社パスコ調製

益田市

撮影 昭和59年5月
 測図 昭和60年10月オートグラフA7, ステレオプロッターA8

座標系 第三系
 等高線間隔 1m



この地区は、建設省国土地理院長の承認を得て、同院所管の測量標及び測量成果(基準点)を使用して調製したものである。
 (承認番号) 昭58.中公第 83 号

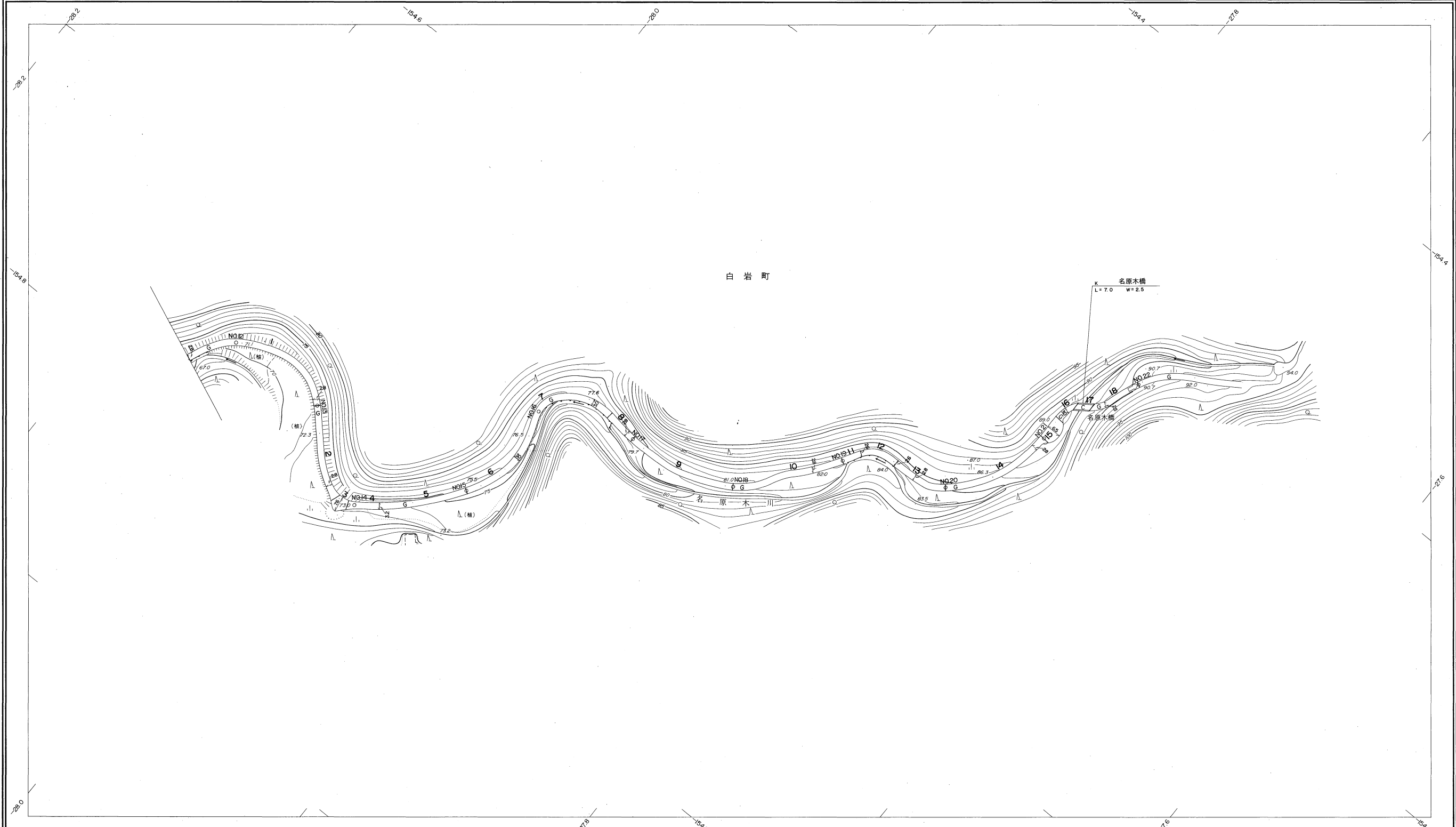
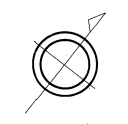
益田市道路現況平面図(台帳図)

11-45名原木線 2/2

昭和六十年十月三十一日調製

1 2

行政区画
島根県
益田市



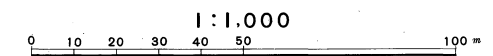
勾配	5.0%		1.6%		2.8%		4.0%		2.8%		5.0%		3.6%		4.2%		3.6%		6.4%		5.2%	
幅員	2.8	2.8	2.8	3.0	2.8	3.0	2.8	2.8	2.8	2.8	2.8	3.0	4.5	2.5								
距離	578.0	600.0	650.0	700.0	750.0	800.0	850.0	900.0	950.0	1000.0	1050.0	1100.0										
曲線	R=25																					
路面	6																					
	12	13	14	15	16	17	18	19	20	21	22											

株式会社パスコ調製

益田市

撮影 昭和 59 年 5 月
測 図 昭和 60 年 10 月オートグラフA7, ステレオプロッターA8

座 標 系 第三系
等高線間隔 1 m



この地区は、建設省国土地理院長の承認を得て、同院所管の測量標及び測量成果(基準点)を使用して調製したものである。
(承認番号)昭58、中公第 83 号