

# 益田市道路現況平面図(台帳図)

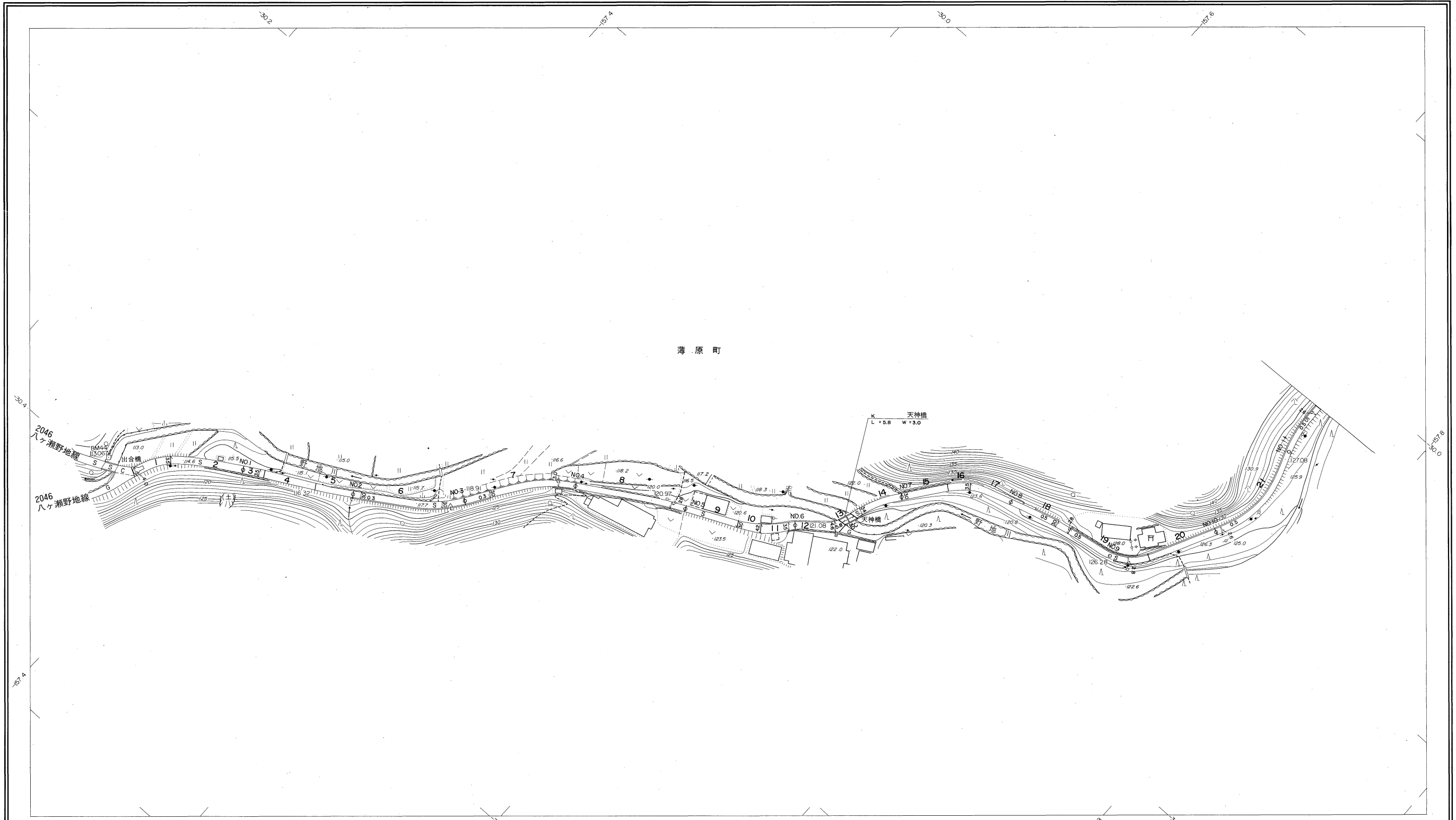
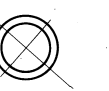
11-48薄原線 1/5

昭和六十年十月三十一日調製  
昭和六十二年三月三十一日調製



行政区画

島根県  
益田市



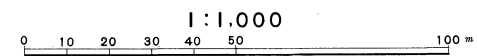
勾配	3.2%		2.6%		3.2%		3.8%		1.2%		0.2%		2.2%		4.8%		3.4%		0.0%		1.6%		2.3%	
幅員	4.0	3.5	3.0	3.0	3.0	2.8	3.5	3.0	3.3	2.8	2.6	2.6	2.6	2.6	2.6	2.6	2.6	2.6	2.6	2.6	2.6	2.6	2.6	2.6
距離	0.0	50.0	100.0	150.0	200.0	250.0	300.0	350.0	400.0	450.0	500.0	550.0	600.0	650.0	700.0	750.0	800.0	850.0	900.0	950.0	1000.0	1050.0	1100.0	1150.0
曲線												R=25	R=10			R=25								
路面	S											C		S										
	1	2	3	4	5	6	7	8	9	10	11													

株式会社バスコ調製

益田市

撮影 昭和59年5月  
測図 昭和60年10月オートグラフA7、ステレオプロッターA8  
修正 昭和62年3月

座標系 第三系  
等高線間隔 1m

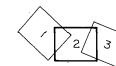


この地図は、建設省国土院院長の承認を得て、同院所管の測量標及び測量成果(基準点)を使用して調製したものである。  
(承認番号) 昭58.中公第 83 号

# 益田市道路現況平面図(台帳図)

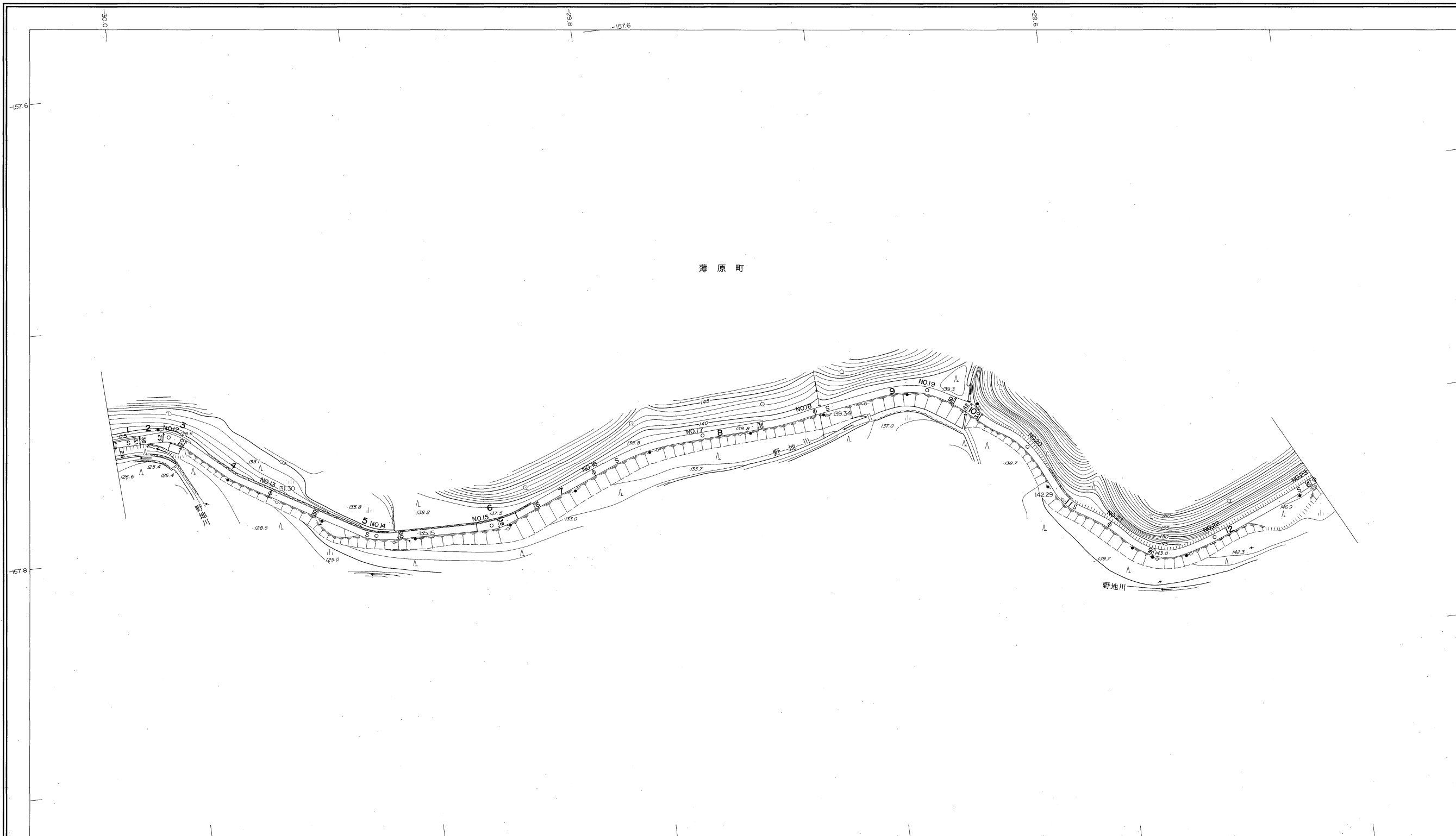
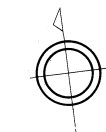
11-48薄原線 2/5

昭和六十年十月三十一日調製



行政区画

島根県  
益田市



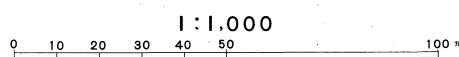
勾配		3.3%	5.2%	5.6%	6.6%	2.6%	0.6%	1.0%	0.0%	4.0%	2.4%	6.4%	3.0%	
幅員		2.6	4.0	3.0	3.0	3.6	3.0	3.0	3.0	3.0	3.0	3.0	3.0	
距離		576.0	600.0	650.0	700.0	750.0	800.0	850.0	900.0	950.0	1000.0	1050.0	1150.0	
曲線		R=20			R=20							R=10		
路面		S												
		12	13	14	15	16	17	18	19	20	21	22	23	

株式会社バスコ調製

益田市

撮影 昭和59年5月  
測図 昭和60年10月オートグラフA7、ステレオプロッターA8

座標系 第三系  
等高線間隔 1m

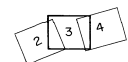


この地図は、建設省国土院院長の承認を得て、同院所管の測量標及び測量成果(基準点)を使用して調製したものである。  
(承認番号) 昭58. 中公第 83 号

# 益田市道路現況平面図(台帳図)

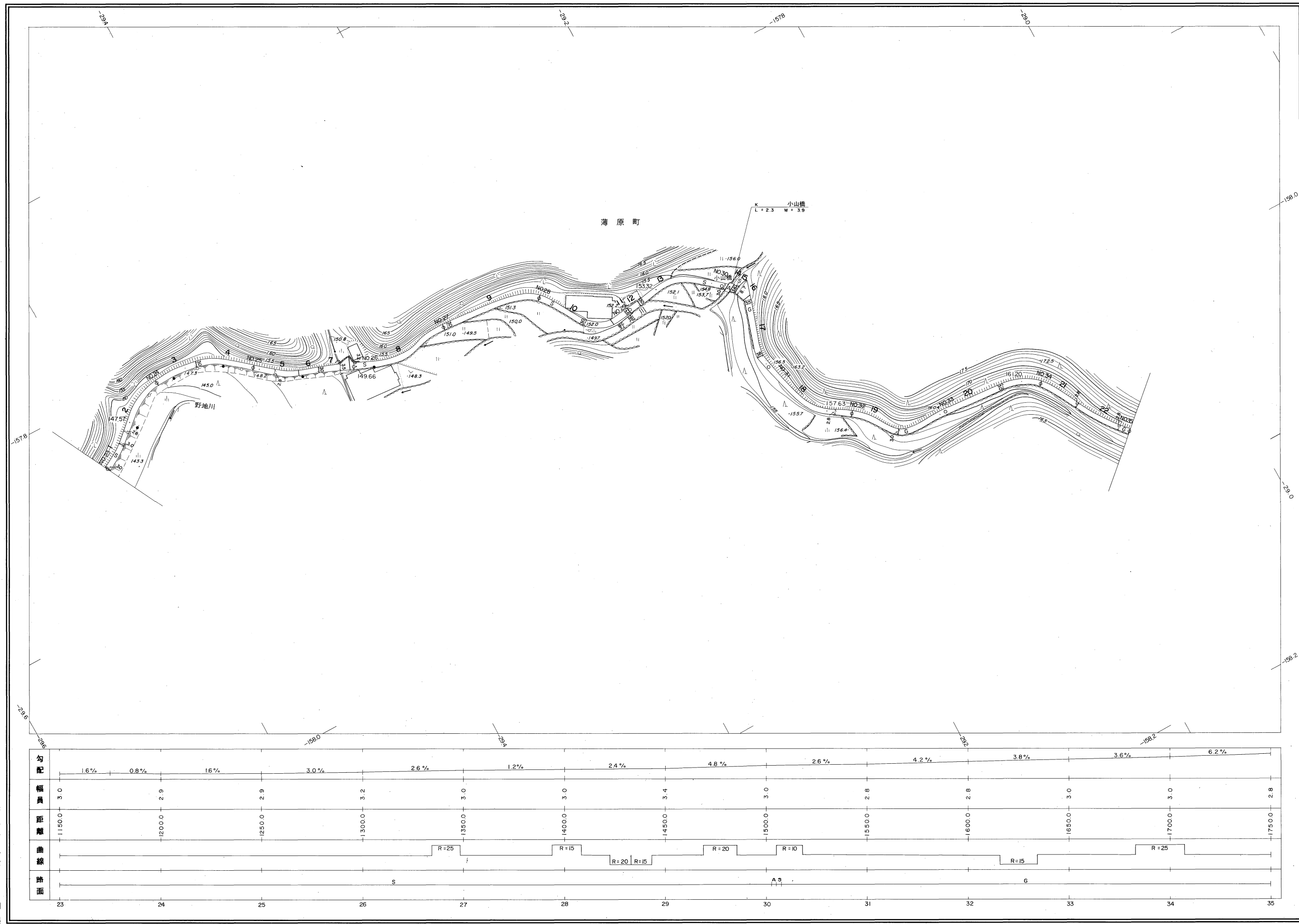
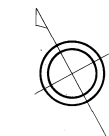
11-48薄原線 3/5

昭和六十年十月三十一日調製



行政区画

島根県  
益田市



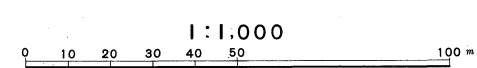
勾配	1.6%	0.8%	1.6%	3.0%	2.6%	1.2%	2.4%	4.8%	2.6%	4.2%	3.8%	3.6%	6.2%
幅員	3.0	2.9	2.9	3.2	3.0	3.0	3.4	3.0	2.8	2.8	3.0	3.0	2.8
距離	1150.0	1200.0	1250.0	1300.0	1350.0	1400.0	1450.0	1500.0	1550.0	1600.0	1650.0	1700.0	1750.0
曲線					R=25	R=15	R=20 R=15	R=20	R=10		R=15		R=25
路面			S					A3			6		
	23	24	25	26	27	28	29	30	31	32	33	34	35

株式会社バスコ調製

益田市

撮影 昭和59年5月  
測図 昭和60年10月オートグラフA7, ステレオプロッターA8

座標系 第三系  
等高線間隔 1m



この地図は、建設省国土院院長の承認を得て、同院所管の測量標及び測量成果(基準点)を使用して調製したものである。  
(承認番号) 昭58. 中公第 83 号

# 益田市道路現況平面図(台帳図)

11-48薄原線 4/5

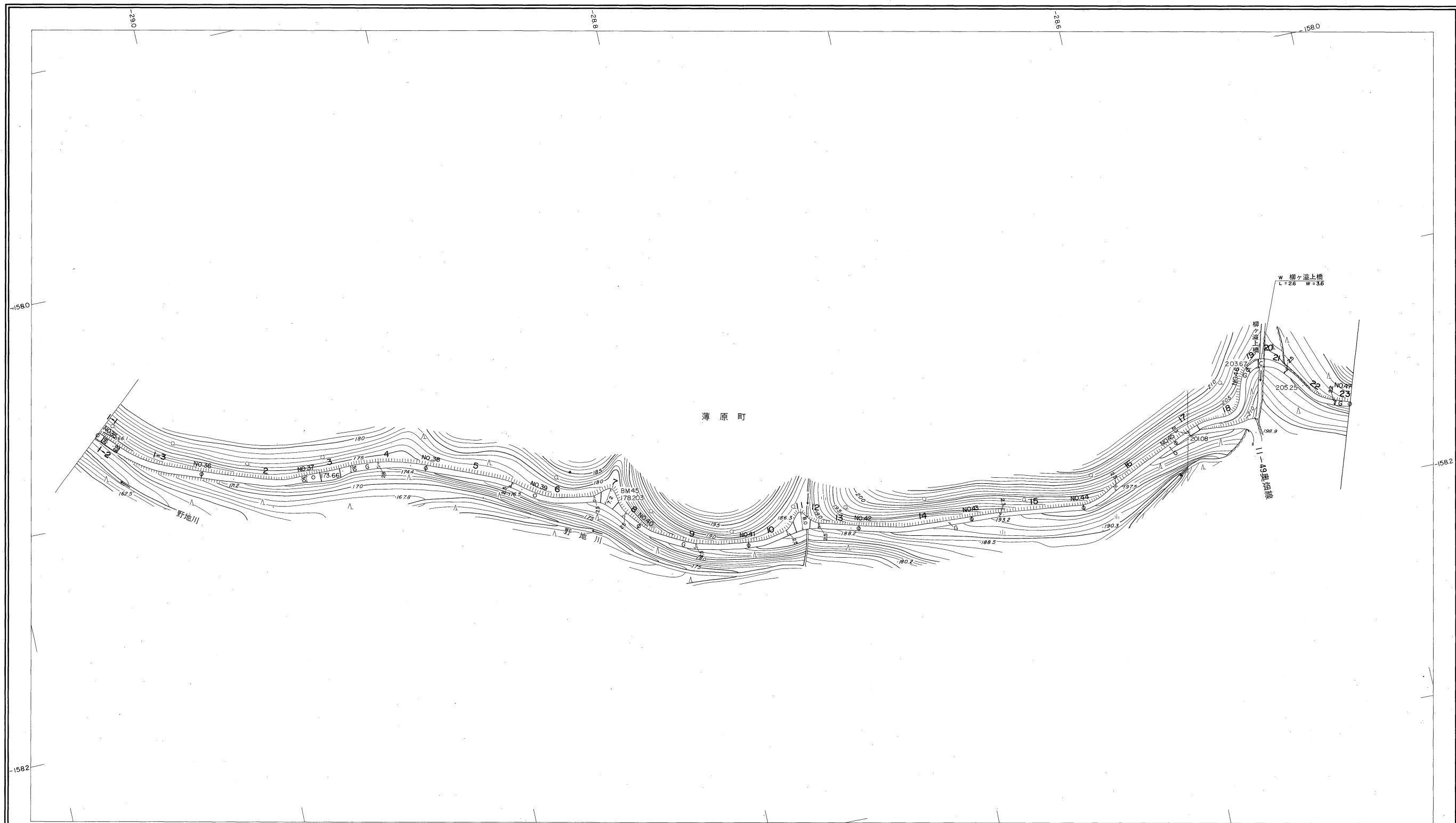
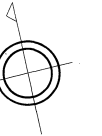
昭和六十一年十月三十一日調製  
平成四年三月三十一日調製

平成十三年三月三十一日調製

3 4 5

行政区画

島根県  
益田市



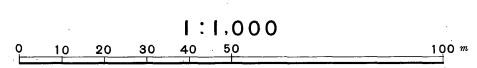
勾配	9.0%		6.8%		3.0%		4.2%		5.0%		9.8%		8.4%		7.6%		7.4%		9.8%		5.4%		8.6%					
幅員	2.8		2.9		3.5		2.7		2.5		2.5		2.5		2.4		2.3		2.3		2.3		2.4		2.4			
距離	17500		18000		18500		19000		19500		20000		20500		21000		21500		22000		22500		23000		23500			
曲線									R=15		R=25		R=20				R=20		R=20		R=10		R=10		R=15		R=20	
路面											G										C		5					
	35	36	37	38	39	40	41	42	43	44	45	46	47															

株式会社パスコ調製

益田市

撮影 昭和59年5月  
測図 昭和60年10月オートグラフA7, ステレオプロッターA8  
修正 平成4年3月  
修正 平成13年3月

座標系 第三系  
等高線間隔 1m



この地図は、建設省国土地理院長の承認を得て、同院所管の測量標及び測量成果(基準点)を使用して調製したものである。  
(承認番号) 昭58, 中公第 83 号

# 益田市道路現況平面図(台帳図)

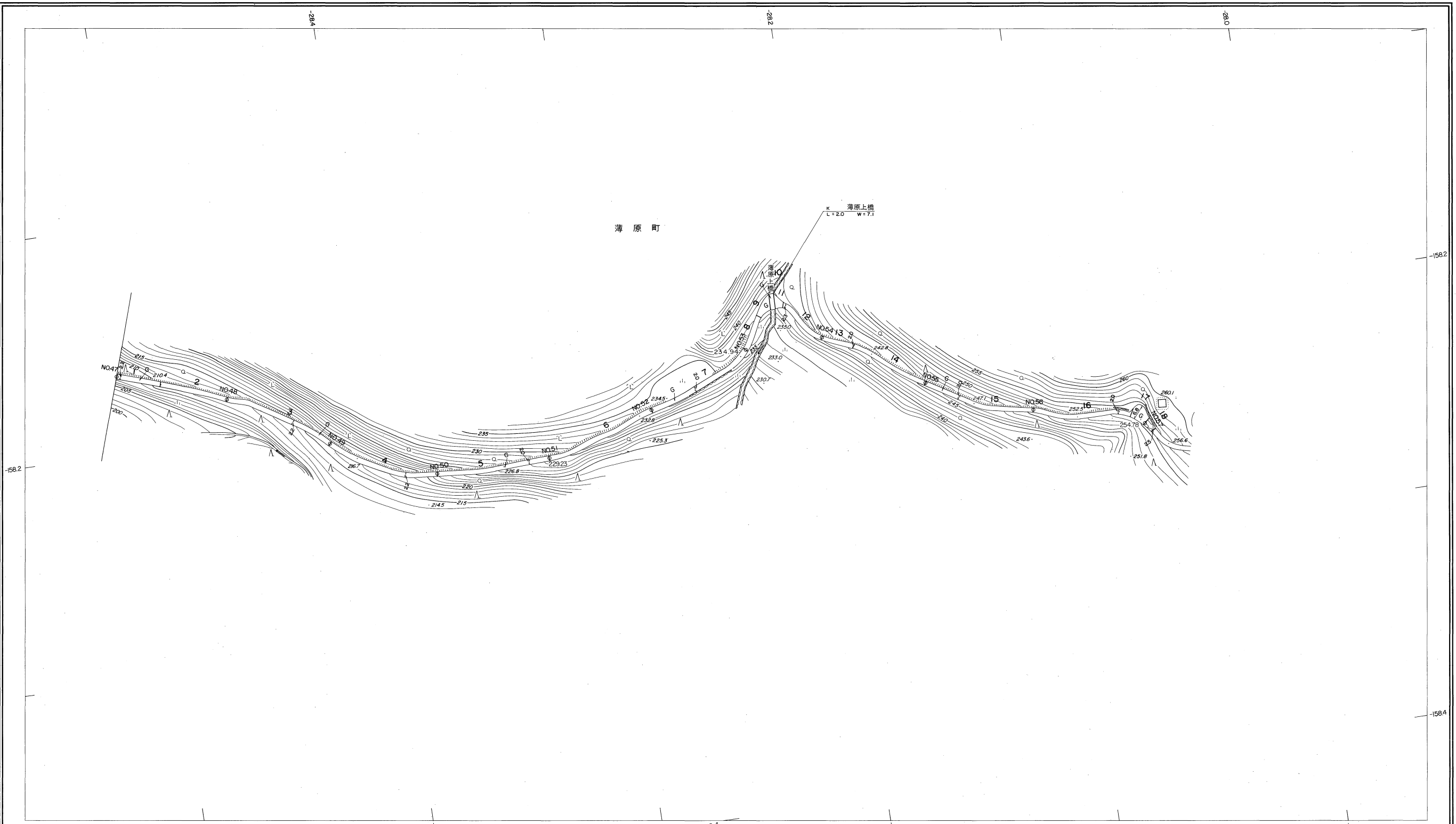
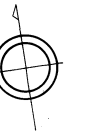
11-48薄原線 5/5

昭和六十年十月三十一日調製

4 5

行政区画

高根県  
益田市



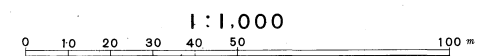
勾配	12.5%	4.0%	8.2%	11.8%	15.2%	8.2%	4.4%	10.6%	9.0%	10.0%	9.8%	8.0%
幅員	2.2	2.2	2.2	2.1	2.0	2.0	2.0	2.1	2.0	2.0	2.0	6.8 2.5
距離	2350.0	2400.0	2450.0	2500.0	2550.0	2600.0	2650.0	2700.0	2750.0	2800.0	2850.0	2855.0
曲線			R=15					R=10	R=5	R=20	R=20	R=15
路面						G						
	47	48	49	50	51	52	53	54	55	56	57	

株式会社バスコ調製

益  
田  
市

撮影 昭和 59 年 5 月  
測図 昭和 60 年 10 月オートグラフ A7、ステレオプロッター A8

座標系 第三系  
等高線間隔 1 m



この地図は、建設省国土地理院長の承認を得て、同院所管の測量標及び測量成果(基準点)を使用して調製したものである。  
(承認番号) 昭58. 中公第 83 号