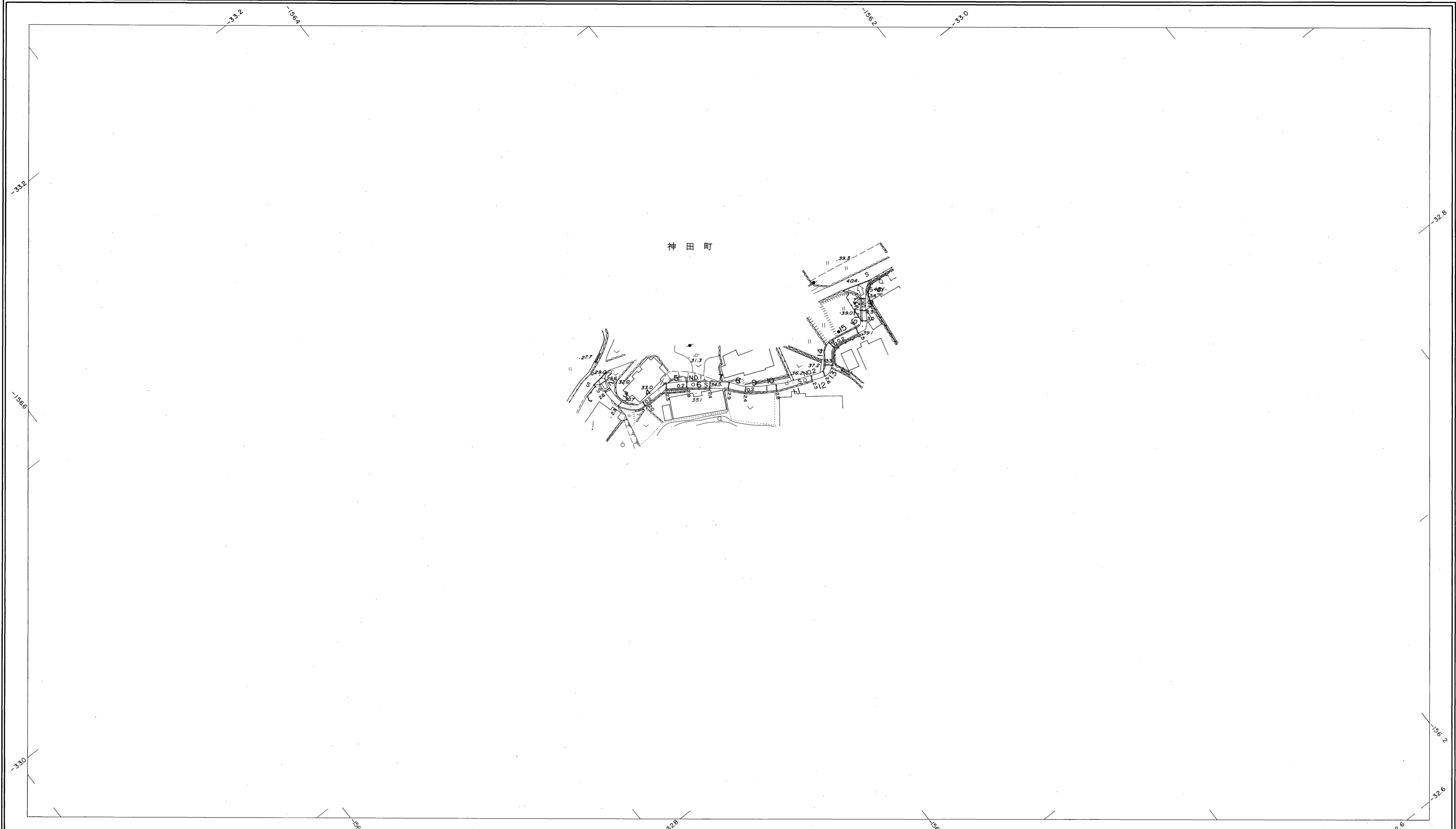
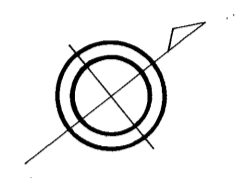


益田市道路現況平面図(台帳図)

11-51三星中道線 1/1

昭和六十二年三月三十一日調製
平成三年三月三十一日調製

行政区画
島根県
益田市



神田町

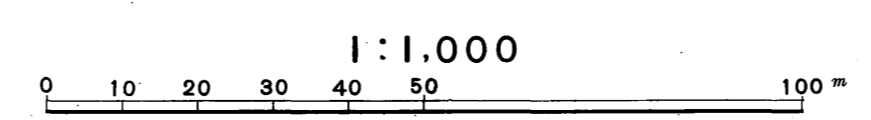
勾配	10.0%	5.0%	7.0%	6.2%
幅員	8.3	3.0	2.5	3.4 13.5
距離	0.0	50.0	100.0	150.0 157.8
曲線	R=10		R=6 R=8 R=6	
路面	S			

株式会社バスコ調製

益
田
市

撮影 昭和59年5月
測図 昭和62年3月オートグラフA7, ステレオプロッターA8
修正 平成3年3月

座標系 第三系
等高線間隔 1m



この地図は、建設省国土地理院長の承認を得て、同院所管の測量標及び測量成果(基準点)を使用して調製したものである。
(承認番号)昭 . 中公第 号