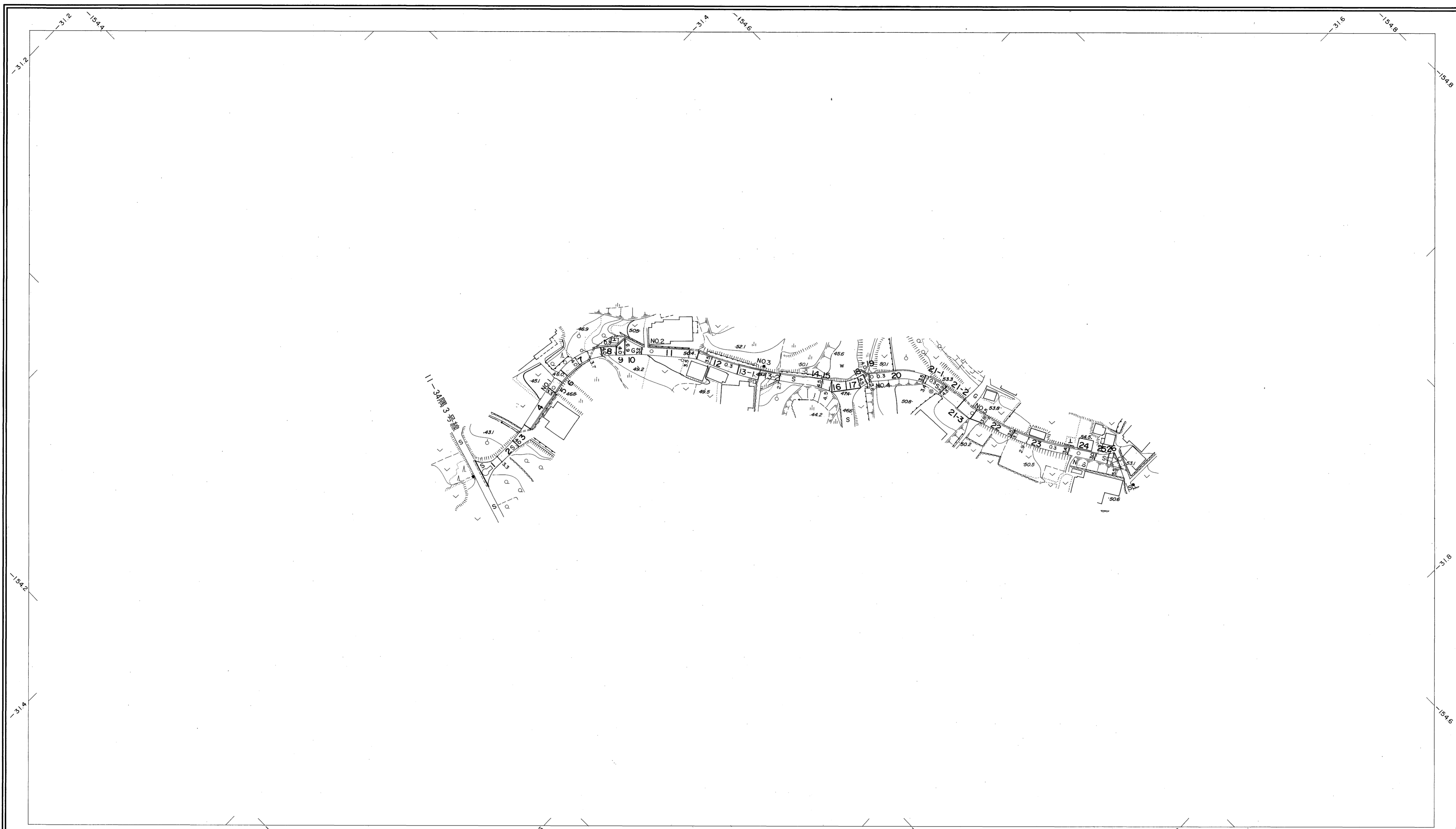
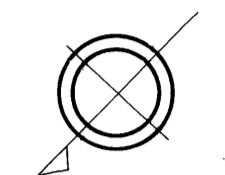


益田市道路現況平面図(台帳図)

11-53 隅 7 号線 1/1

平成元年三月三十一日調製
 平成四年三月三十一日調製
 平成十五年三月三十一日調製
 平成十六年三月三十一日調製

行政区画
 島根県
 益田市



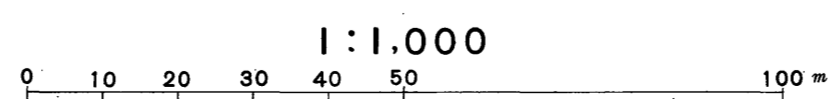
| | | | | | | | | | | | | | | |
|----|------|-----|------|------|------|------|------|------|------|--|------|--|------|--|
| 勾配 | 8.9% | | 9.7% | | 0.2% | | 0.0% | | 0.0% | | 3.3% | | 0.0% | |
| 幅員 | 4.0 | 3.3 | 3.3 | 4.0 | 3.7 | 3.5 | 3.3 | 5.5 | | | | | | |
| 距離 | 0.0 | 500 | 1000 | 1500 | 2000 | 2500 | 3000 | 3176 | | | | | | |
| 曲線 | R=28 | | | | R=23 | | | | | | | | | |
| 路面 | S | | | | G | | | | | | | | S | |

株式会社バスコ調製

益
田
市

撮影 昭和 59 年 5 月
 測図 平成元年 3 月オートグラフ A7、ステレオプロッター A8
 修正 平成 4 年 3 月
 修正 平成 15 年 3 月
 修正 平成 16 年 3 月

座標系 第三系
 等高線間隔 1m



この地図は、建設省国土地理院長の承認を得て、同院所管の測量標及び測量成果(基準点)を使用して調製したものである。
 (承認番号) 昭58. 中公第 83 号