

益田市道路現況平面図(台帳図)

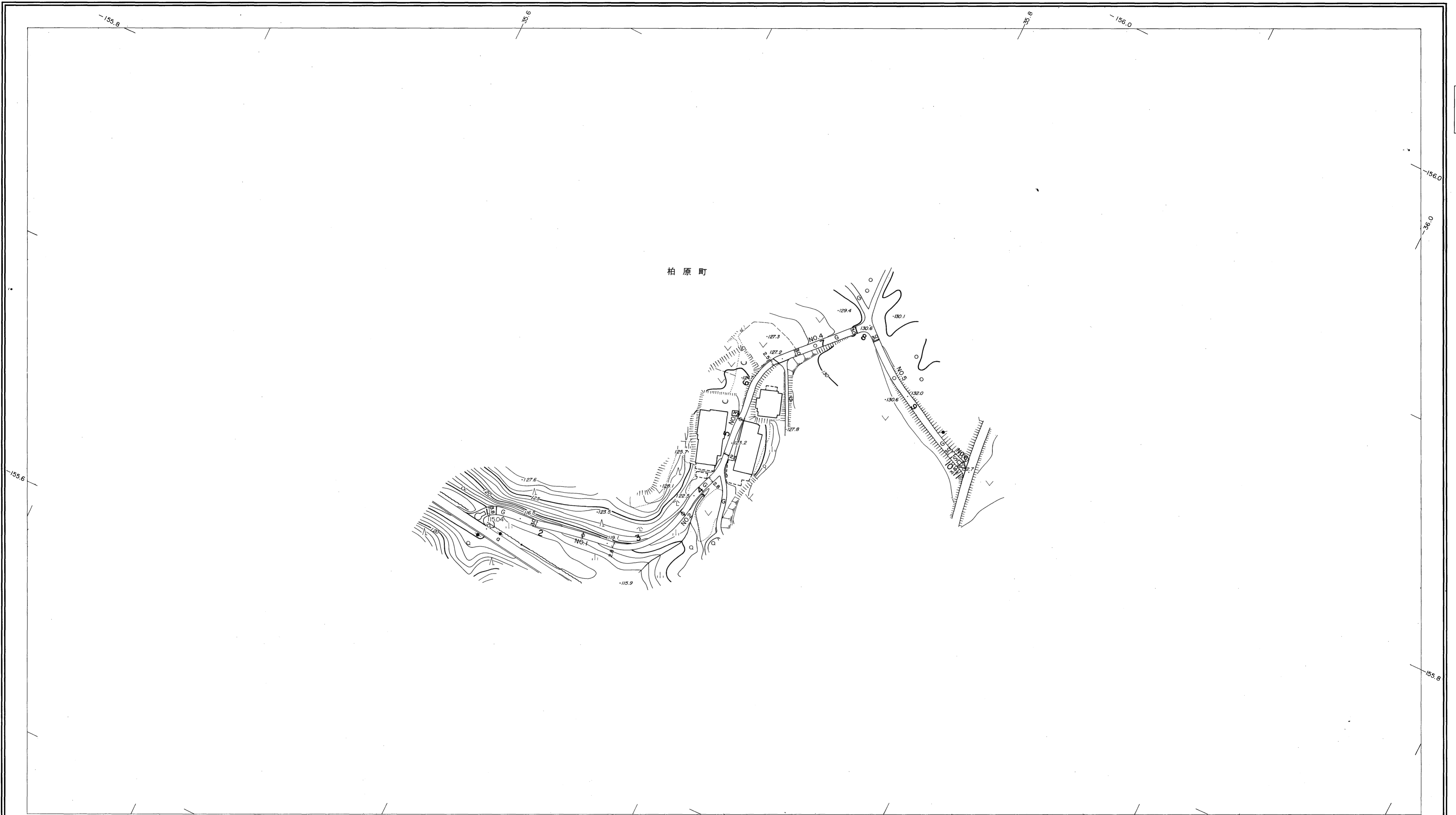
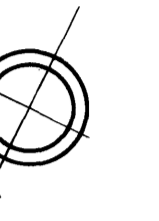
11-57片田原開拓線 1/1

平成三年三月三十一日調製



行政区画

島根県
益田市



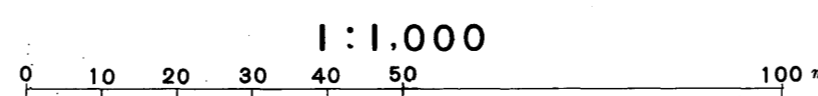
勾配	7.0%						6.6%		4.2%		9.0%		6.4%		2.2%		0.0%	
幅員	3.8		3.0		2.8		2.5		3.0		3.0		3.0		3.0		3.0	
距離	0.0		50.0		100.0		150.0		200.0		250.0		300.0		301.8		301.8	
曲線	R=15		R=15		R=35		R=25		R=30		R=15		R=15		R=15		R=5	
路面	G		G		G		G		G		G		G		S		S	

株式会社パスコ調製

益田市

測図 平成3年3月

座標系 第三系
等高線間隔 1m



この地図は、建設省国土地理院長の承認を得て、同院所管の測量標及び測量成果(基準点)を使用して調製したものである。
(承認番号) 昭58. 中公第 83 号