

益田市道路現況平面図(台帳図)

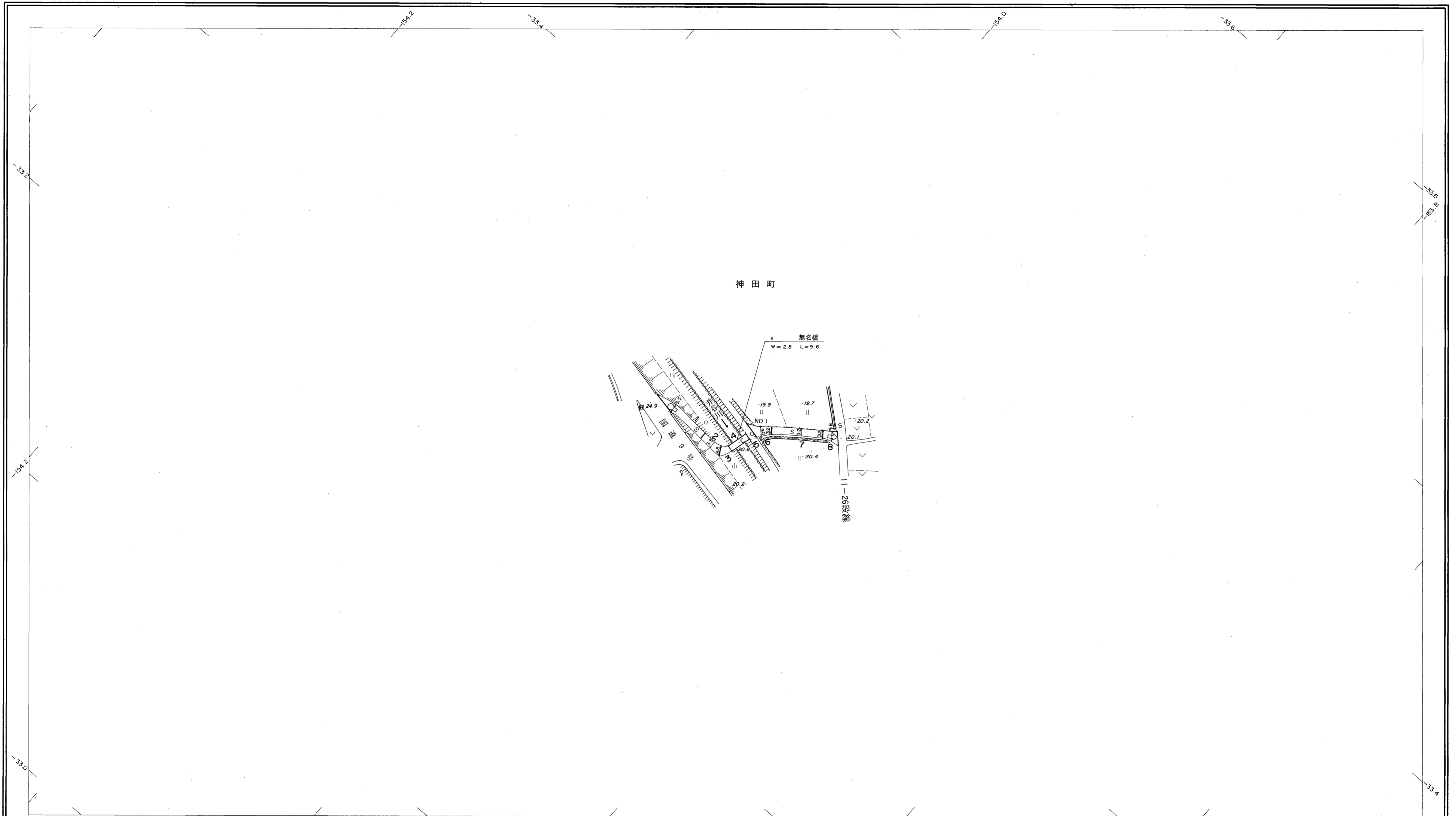
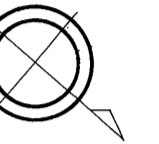
11-60段二号線 1/1

平成六年三月三十一日調製
平成八年三月三十一日調製
平成二十四年三月三十一日調製



行政区画

島根県
益田市



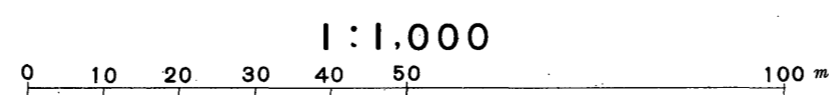
勾配	8.2%		1.8%	
幅員	3.5	2.9	4.8	
距離	0.0	50.0	88.0	
曲線	R=5		R=30	
路面	S	C	S	

株式会社バスコ調製

益田市

撮影 平成4年3月
測図 平成6年3月 オートグラフA7, ステレオプロッターA8
修正 平成8年3月
修正 平成24年3月

座標系 第三系
等高線間隔 1m



この地図は、建設省国土地理院長の承認を得て、同院所管の測量標及び測量成果(基準点)を使用して調製したものである。
(承認番号) 昭58. 中公第 83 号