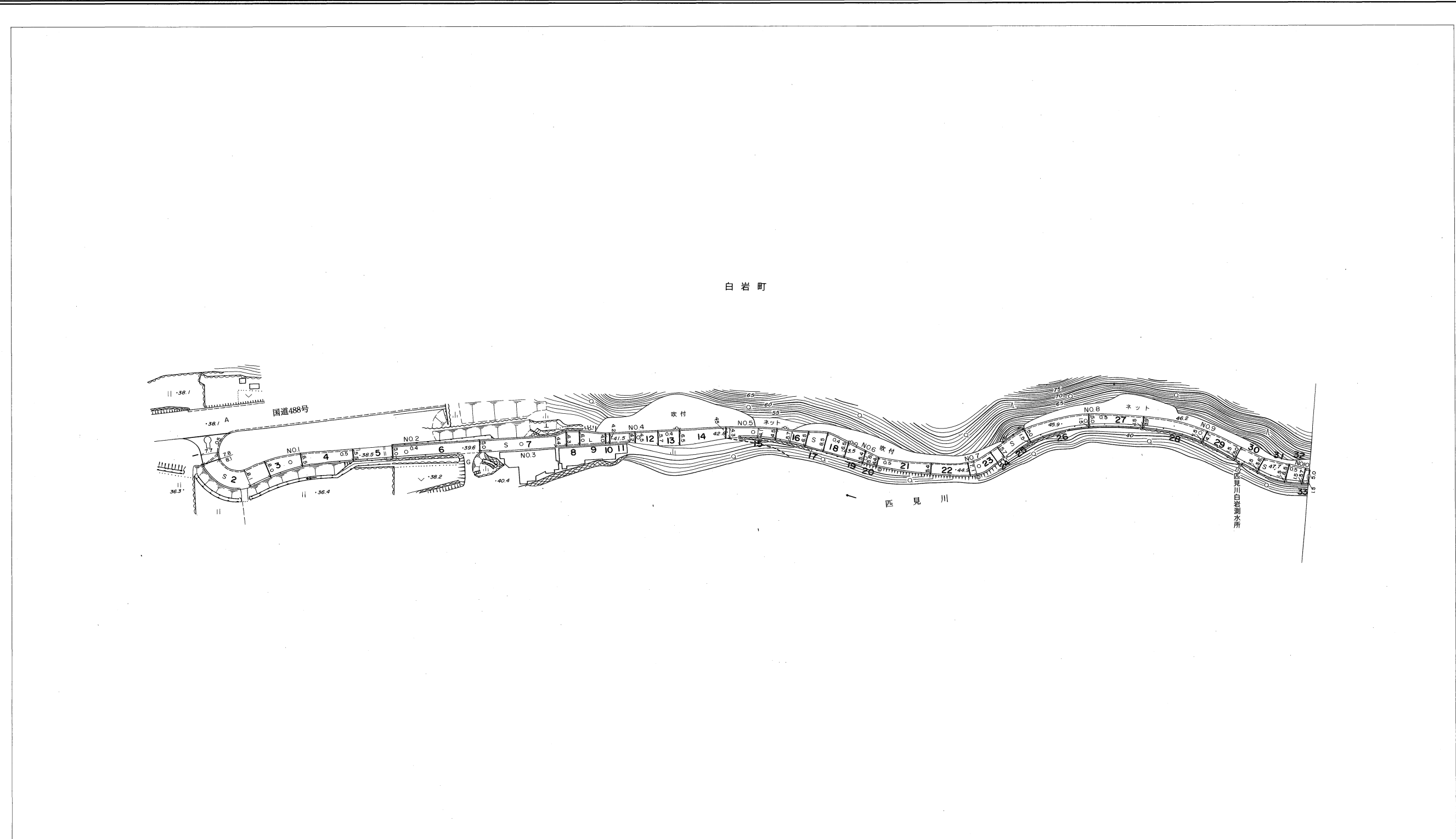
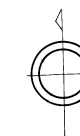


# 益田市道路現況平面図(台帳図)

平成十五年三月三十一日調製  
平成二十一年三月三十一日調製



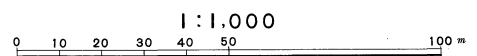
勾配	0.4%		1.2%		2.6%		3.0%		2.4%		1.6%		2.8%		1.8%		1.2%		2.2%	
幅員	7.0		5.0		4.7		4.8		4.1		5.8		7.0		6.5		5.6		6.5	
距離	50.0		100.0		150.0		200.0		250.0		300.0		350.0		400.0		450.0		500.0	
曲線	R=12												R=30							
路面	1		2		3		4		5		6		7		8		9		10	

株式会社 パスコ調製

益田市

撮影 平成 年 月  
測図 平成 15 年 2 月オートグラフ A7, ステレオプロッター A8  
修正 平成 21 年 3 月

座標系 第三系  
等高線間隔 1m

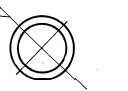


この地図は、建設省国土地理院長の承認を得て、同院所管の測量標及び測量成果(基準点)を使用して調製したものである。  
(承認番号)昭58、中公第 83 号

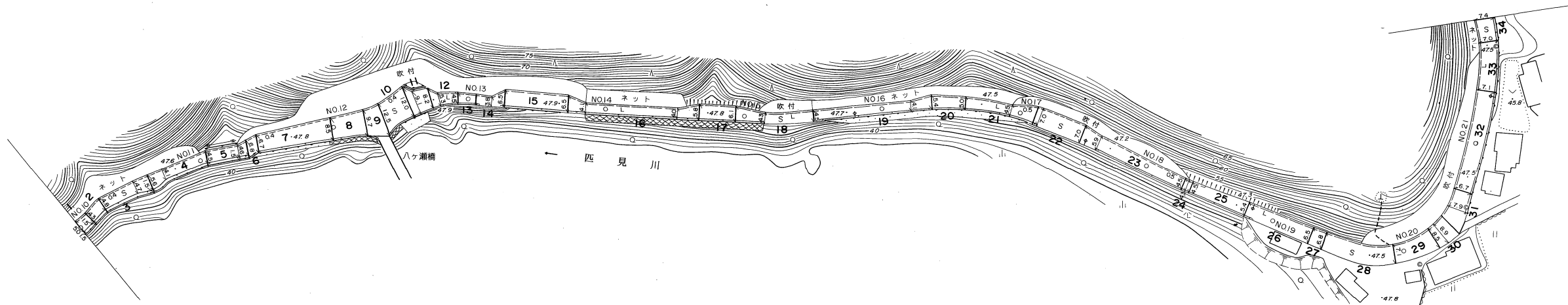
# 益田市道路現況平面図(台帳図)

11-64八ヶ瀬線 2/3

平成十五年三月三十一日調製



白岩町

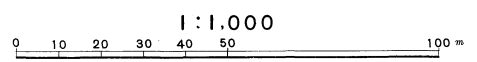


勾配	0.2%		0.4%		0.2%		0.0%		0.2%		0.2%		0.6%		0.4%		0.2%		0.4%		0.0%		0.0%	
幅員	6.5	5.5	8.7	4.0	4.1	5.6	4.2	5.5	5.1	6.1	7.3	7.0	7.3											
距離	500.0	650.0	600.0	650.0	700.0	750.0	800.0	850.0	900.0	950.0	1000.0	1050.0	1096.0											
曲線	R=20																							
路面						S																		
	10	11	12	13	14	15	16	17	18	19	20	21												

株式会社バスコ調製

益田市

撮影 平成 年 月 日  
 測図 平成 15 年 2 月 オートグラフ A7, ステレオプロッター A8  
 座標系 第三系  
 等高線間隔 1 m



この地図は、建設省国土地理院長の承認を得て、同院所管の測量標及び測量成果(基準点)を使用して調製したものである。  
 (承認番号) 昭58. 中公第 83 号

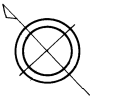
# 益田市道路現況平面図(台帳図)

平成十五年三月三十一日調製

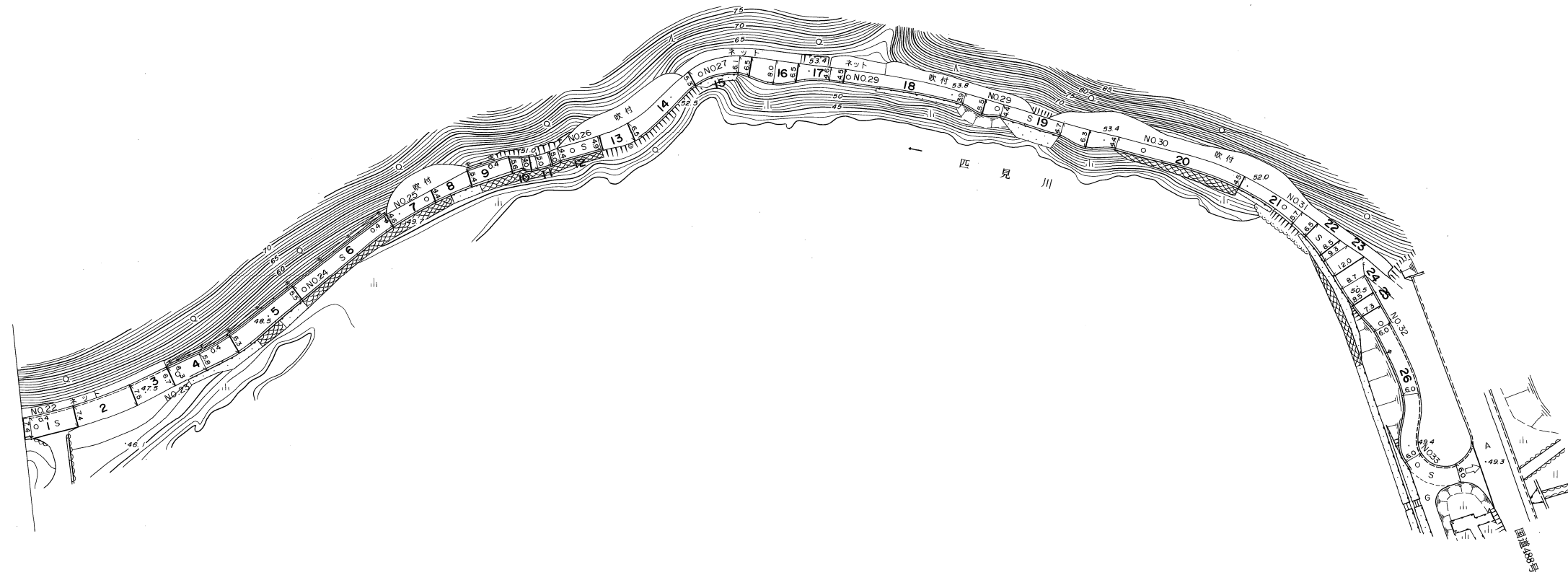
2  
3

行政区画

島根県  
益田市



白岩町

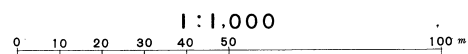


勾配	0.0%	0.4%	2.2%	2.4%	2.8%	2.6%	1.6%	0.4%	1.2%	3.0%	2.8%	1.6%	0.4%
幅員	7.3 7.8	6.3	5.5	4.4	4.6	5.4	4.5	4.6	4.4	5.2	6.5	6.0	6.0
距離	1096.0 1100.0	1150.0	1200.0	1250.0	1300.0	1350.0	1400.0	1450.0	1500.0	1550.0	1600.0	1650.0	1673.0
曲線						R=25					R=30		R=12
路面						S							
	22	23	24	25	26	27	28	29	30	31	32	33	

株式会社  
パスコ調製

益  
田  
市

撮影平成 年 月  
測図平成15年2月オートグラフA7, ステレオプロッターA8  
座標系 第三系  
等高線間隔 1m



この地図は、建設省国土地理院長の承認を得て、同院所管の測量標及び測量成果(基準点)を使用して調製したものである。  
(承認番号)昭58、中公第 83 号