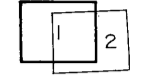


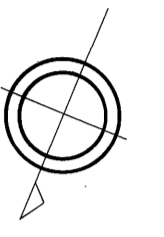
益田市道路現況平面図(台帳図)

12-4 横尾鳥溢線 1/3

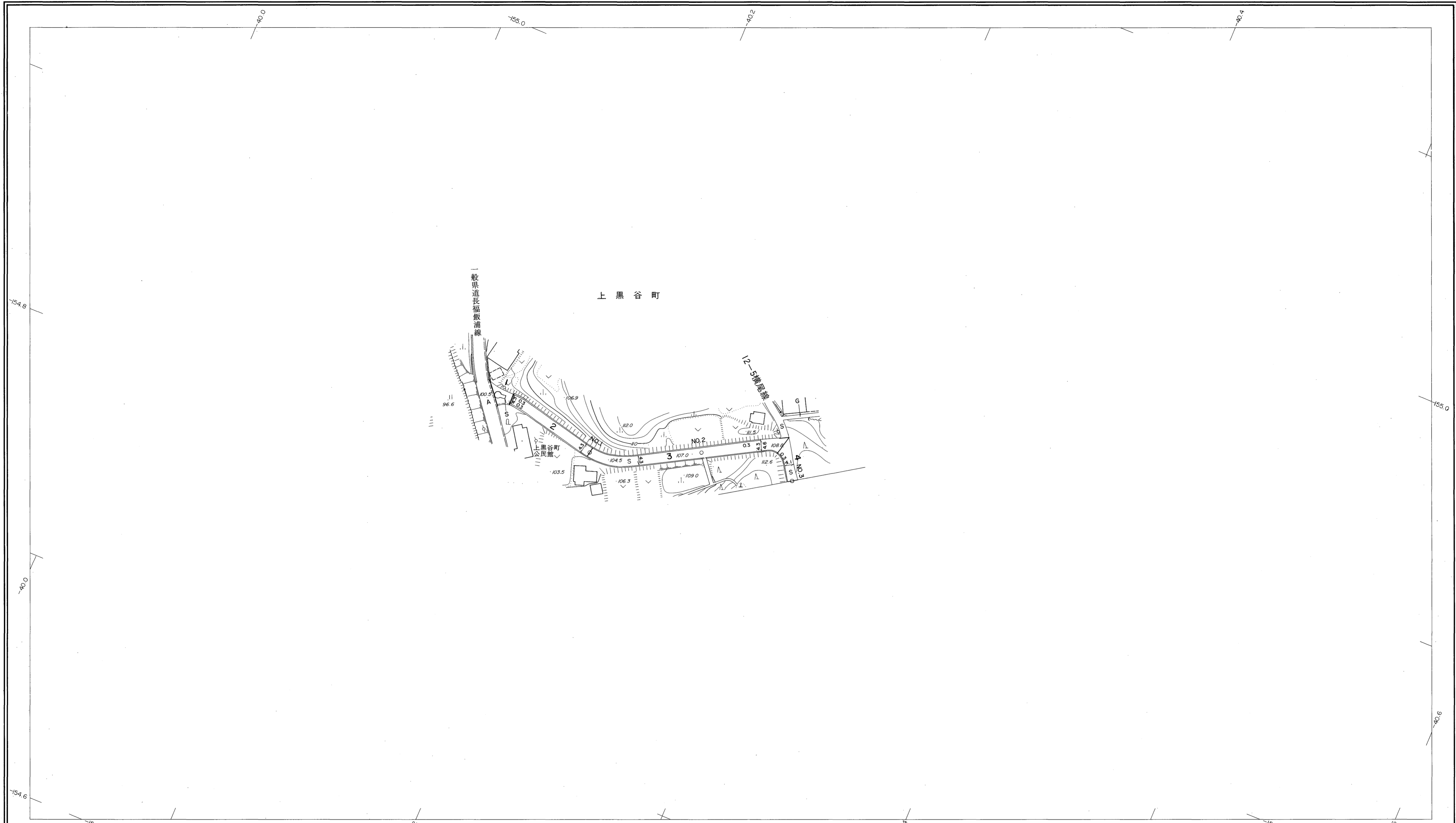


行政区画

島根県
益田市



昭和六十年十月三十一日調製
平成二年三月三十一日調製
平成十年三月三十一日調製



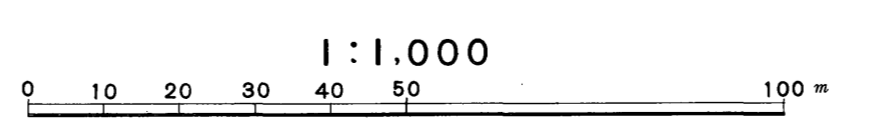
勾配	6.6% 6.8% 3.8%			
幅員	5.1	4.3	4.3	4.5
距離	00	500	1000	1500
曲線	R=20	R=25	R=10	
路面	S		S	

株式会社
パスコ調製

益
田
市

撮影 昭和 59 年 5 月
測図 昭和 60 年 10 月オートグラフA7, ステレオプロッターA8
修正 平成 2 年 3 月
修正 平成 10 年 3 月

座標系 第三系
等高線間隔 1m

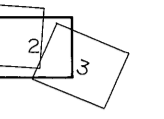


この地図は、建設省国土地理院長の承認を得て、同院所管の測量標及び測量成果(基準点)を使用して調製したものである。
(承認番号) 昭58. 中公第 83 号

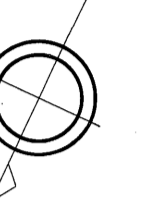
益田市道路現況平面図(台帳図)

12-4 横尾鳥溢線 2/3

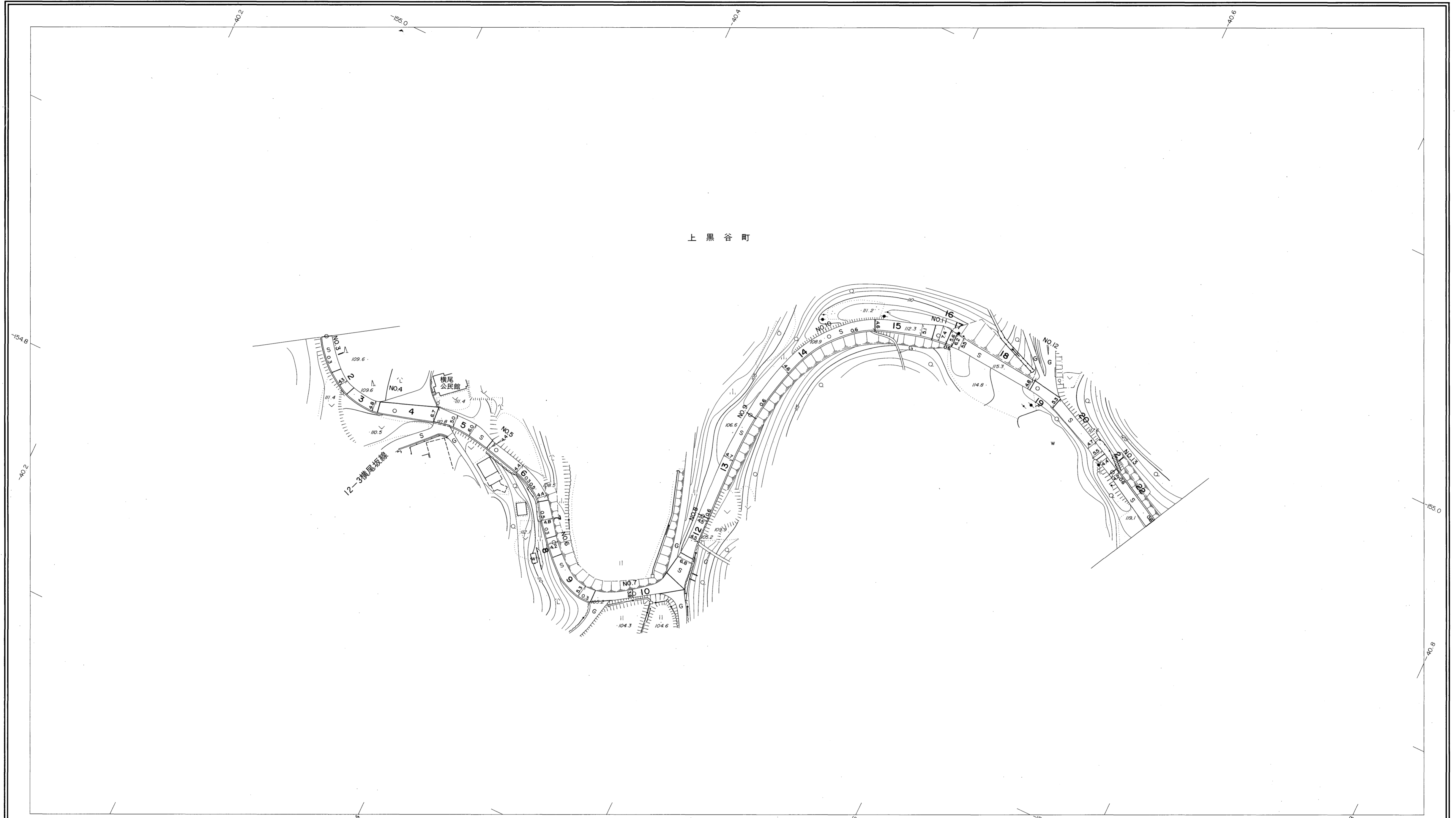
昭和六十三年三月三十一日調製
平成二年三月三十一日調製



行政区画
島根県
益田市



上黒谷町



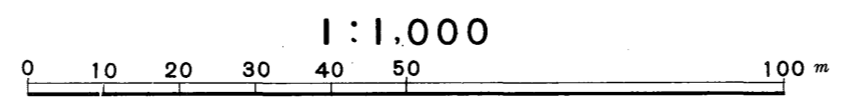
勾配	2.0% 0.4% 5.8% 3.6% 0.4% 2.8% 4.4% 7.8% 7.6% 3.8% 3.2%													
幅員	4.5	5.3	4.4	4.2	3.8	4.5	4.5	4.6	7.4	4.8	4.2	4.5		
距離	1500	2000	2500	3000	3500	4000	4500	5000	5500	6000	6500	6780		
曲線													R=20	R=15
路面	S													
	3	4	5	6	7	8	9	10	11	12	14			

株式会社パスコ調製

益田市

撮影 昭和59年5月
測図 昭和60年10月オートグラフA7, ステレオプロッターA8
修正 平成2年3月

座標系 第三系
等高線間隔 1m



この地図は、建設省国土地理院長の承認を得て、同院所管の測量標及び測量成果(基準点)を使用して調製したものである。
(承認番号) 昭58. 中公第 83 号

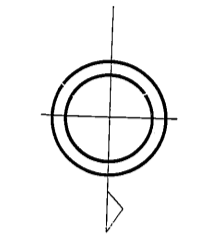
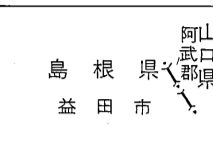
益田市道路現況平面図(台帳図)

昭和六十年十月三十一日調製
平成八年三月三十一日調製
平成二十八年三月三十一日調製

平成三十年三月三十一日調製

2 3

行政区画



山口県
阿武郡
田万川町

上黒谷町



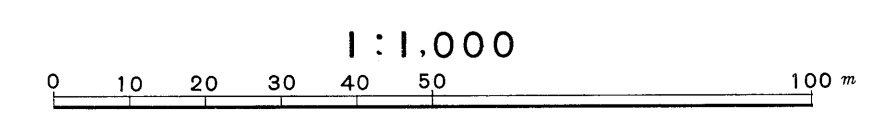
勾配	5.9%		3.8%		1.0%		0.4%		0.8%		5.4%		4.6%		4.0%		4.0%	
幅員	4.5	4.8	4.7	5.0	5.1	3.0	3.0	3.2	3.0	4.0								
距離	6780	7000	7500	8000	8500	9000	9500	10000	10500	10990								
曲線											R=10							
路面											S							
	14	15	16	17	18	19	20	21										

株式会社パソコ調製

益田市

撮影 昭和 59 年 5 月
測図 昭和 60 年 10 月 オートグラフ A7, ステレオプロッター A8
修正 平成 8 年 3 月
修正 平成 28 年 3 月
修正 平成 30 年 3 月

座標系 第三系
等高線間隔 1m



この地図は、建設省国土地理院長の承認を得て、同院所管の測量標及び測量成果(基準点)を使用して調製したものである。
(承認番号) 昭58. 中公第 83 号