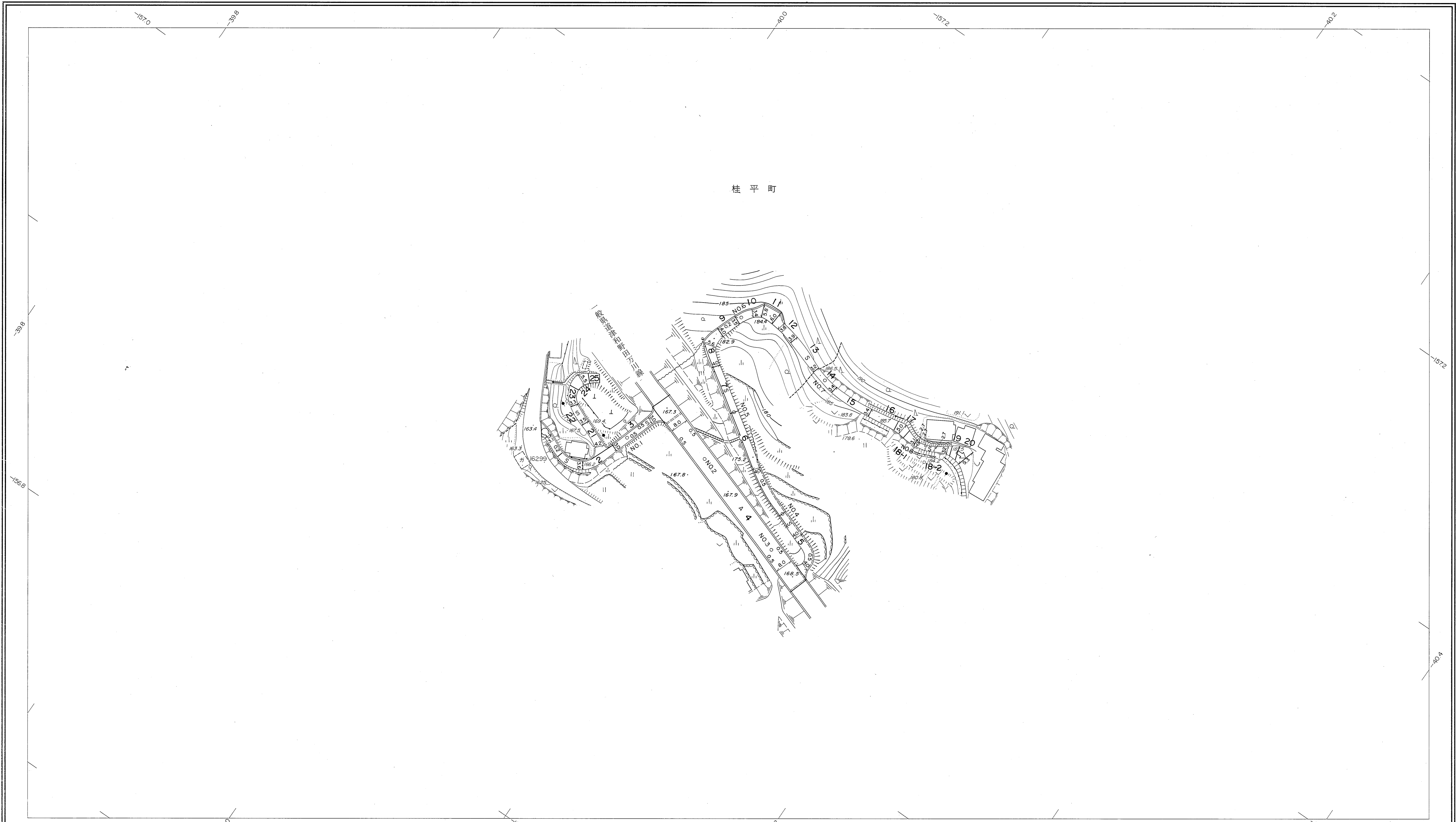
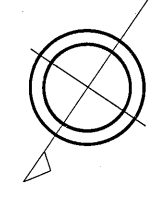


益田市道路現況平面図

12-18宮迫線 1/1

昭和六十年十月三十一日調製
 平成八年三月三十一日調製
 平成二十二年三月三十一日調製
 平成二十八年三月三十一日調製

行政区画
 島根県
 益田市



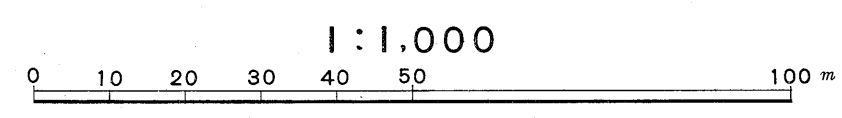
勾配	6.8%										1.8%		1.2%		7.2%		12.8%		10.8%		5.6%		0.2%		4.8%	
幅員	3.1		3.0		8.0		8.0		4.0		4.0		3.5		3.3		3.1		9.3							
距離	0.0		50.0		100.0		150.0		200.0		250.0		300.0		350.0		400.0		423.0 (450.6)							
曲線	R=15						R=6				R=8		R=10				R=25		R=25							
路面	S										A		S													

株式会社パスコ調製

益田市

撮影 昭和59年5月
 測図 昭和60年10月 オートグラフA7, ステレオプロッターA8
 修正 平成8年3月
 修正 平成22年3月
 修正 平成28年3月

座標系 第三系
 等高線間隔 1m



この地図は、建設省国土地理院長の承認を得て、同院所管の測量標及び測量成果(基準点)を使用して調製したものである。
 (承認番号) 昭58. 中公第 83 号