

益田市道路現況平面図(台帳図)

12-19長迫線 1/2

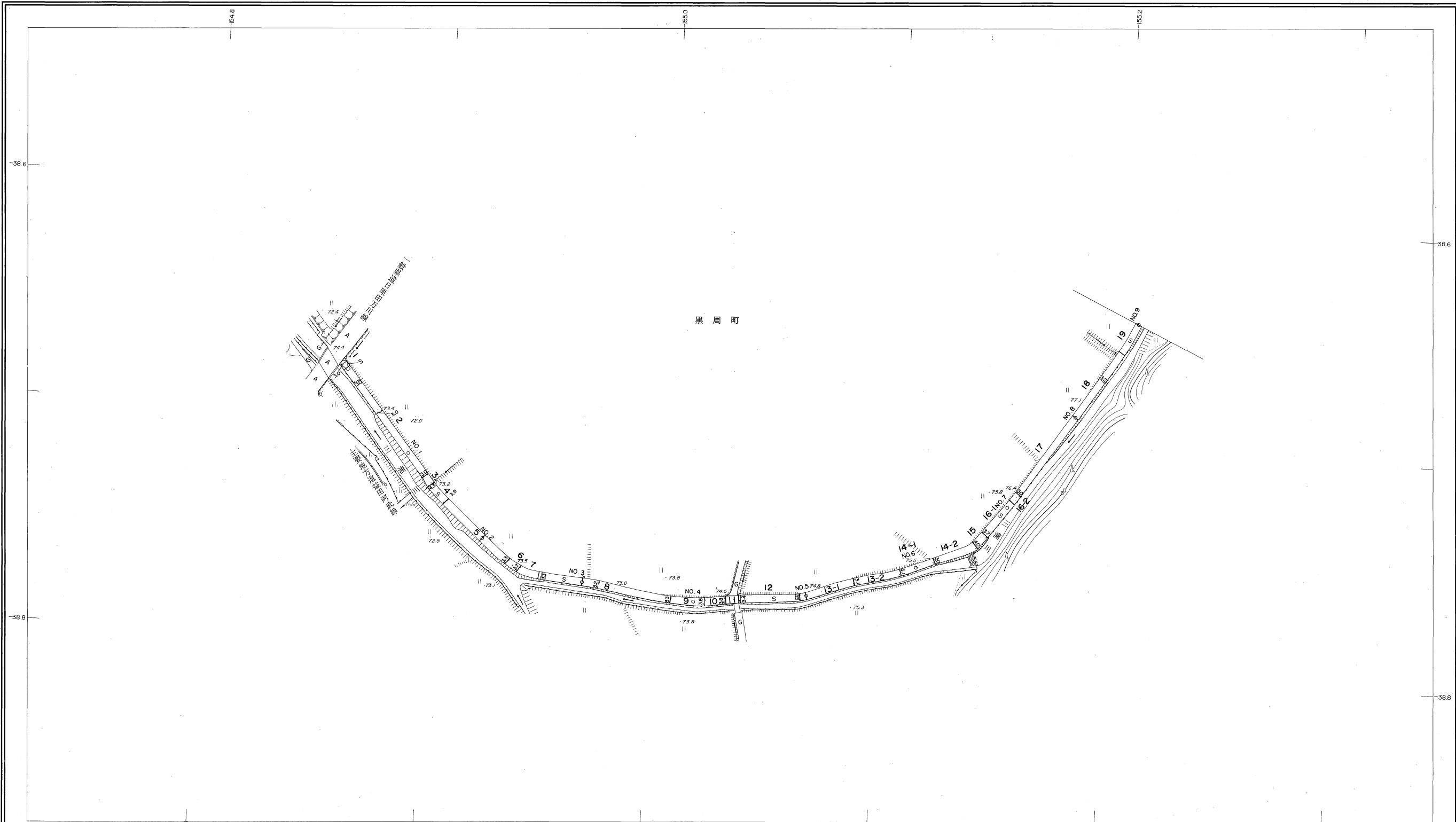
昭和六十年十月三十一日調製
平成七年三月三十一日調製
平成八年三月三十一日調製

平成十四年三月三十一日調製



行政区画

島根県
益田市



黒周町

益田山田線
益田山田線
益田山田線

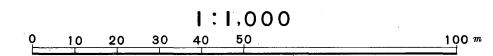
勾配	2.4%		0.4%		0.6%		1.2%		0.8%		1.6%		1.8%		1.0%		1.6%	
幅員	3.0		3.0		3.4		3.2		3.6		3.3		3.1		3.2		3.1	
距離	0.0		50.0		100.0		150.0		200.0		250.0		300.0		350.0		400.0	
曲線					R=25								R=20					
路面	a								b								c	

株式会社パスコ調製

益田市

撮影 昭和59年5月
測図 昭和60年10月オートグラフA7, ステレオプロッターA8
修正 平成7年3月
修正 平成8年3月
修正 平成14年3月

座標系 第三系
等高線間隔 1m



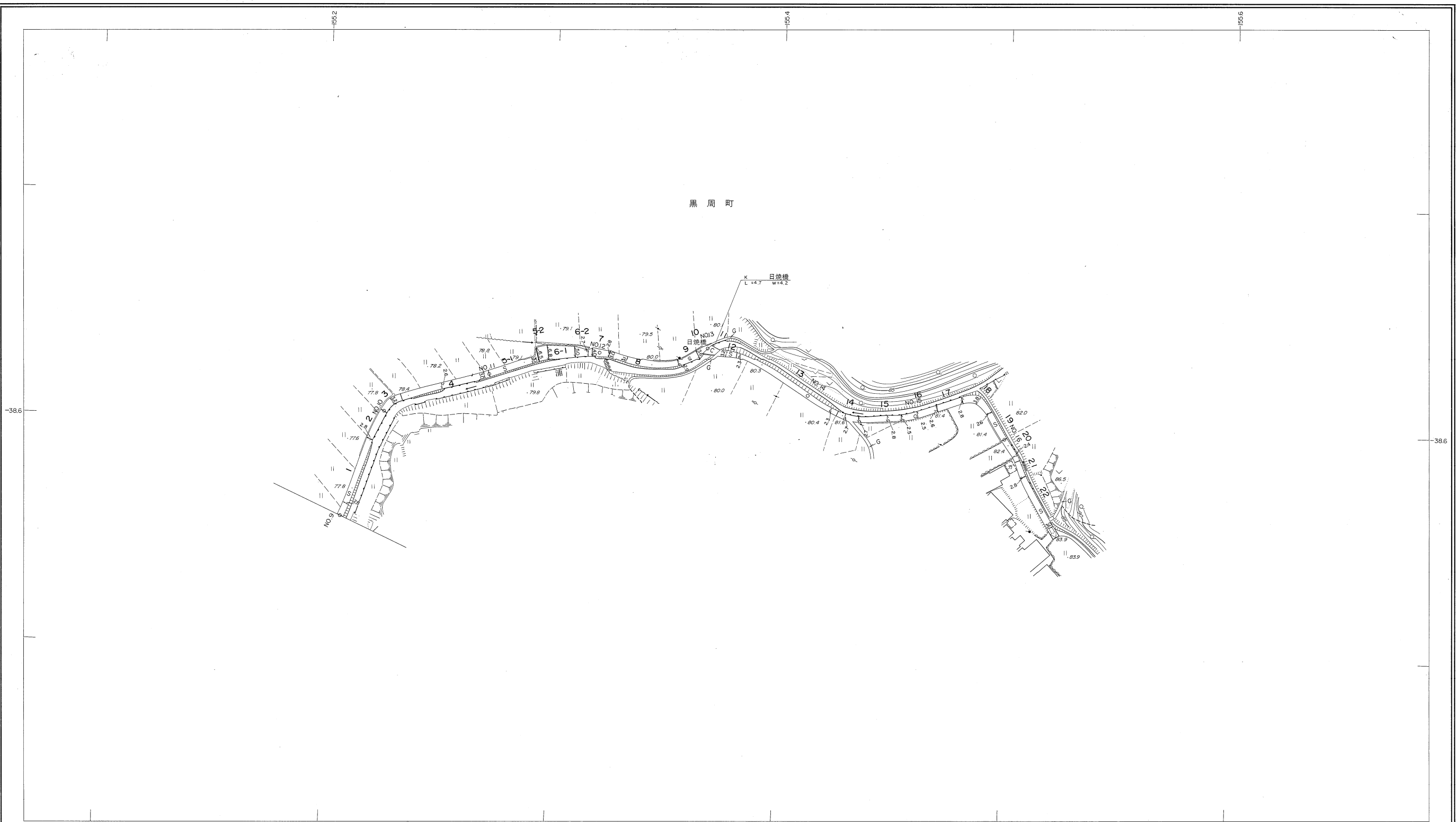
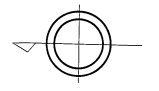
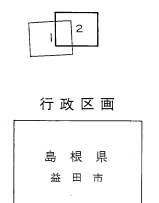
この地区は、建設省国土地理院長の承認を得て、同院所管の測量標及び測量成果(基準点)を使用して調製したものである。
(承認番号)昭58、中公第 83 号

益田市道路現況平面図(台帳図)

12-19長迫線 2/2

昭和六十一年十月三十一日調製
 昭和六十二年三月三十一日調製
 平成三年三月三十一日調製
 平成八年三月三十一日調製

平成十一年三月三十一日調製
 平成十四年三月三十一日調製
 平成二十三年三月三十一日調製
 平成二十八年三月三十一日調製



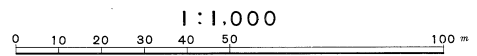
勾配	1.2%		1.0%		1.6%		1.2%		1.2%		1.0%		2.2%		3.0%	
幅員	2.9	3.0	3.0	3.5	2.5	2.3	2.5	2.5	2.5	3.0						
距離	450.0	500.0	500.0	600.0	650.0	700.0	750.0	800.0	849.5							
曲線		R=15			R=25			R=10								
路面	S		S		C ₁		S		S							
	9	10	11	12	13	14	15	16								

株式会社バスコ調製

益田市

撮影 昭和59年5月
 測図 昭和60年10月
 修正 昭和62年3月
 修正 平成3年3月
 修正 平成8年3月
 修正 平成11年3月

座標系 第三系
 等高線間隔 1m



この地図は、建設省国土地理院長の承認を得て、同院所管の測量標及び測量成果(基準点)を使用して調製したものである。
 (承認番号) 昭58. 中公第 83 号