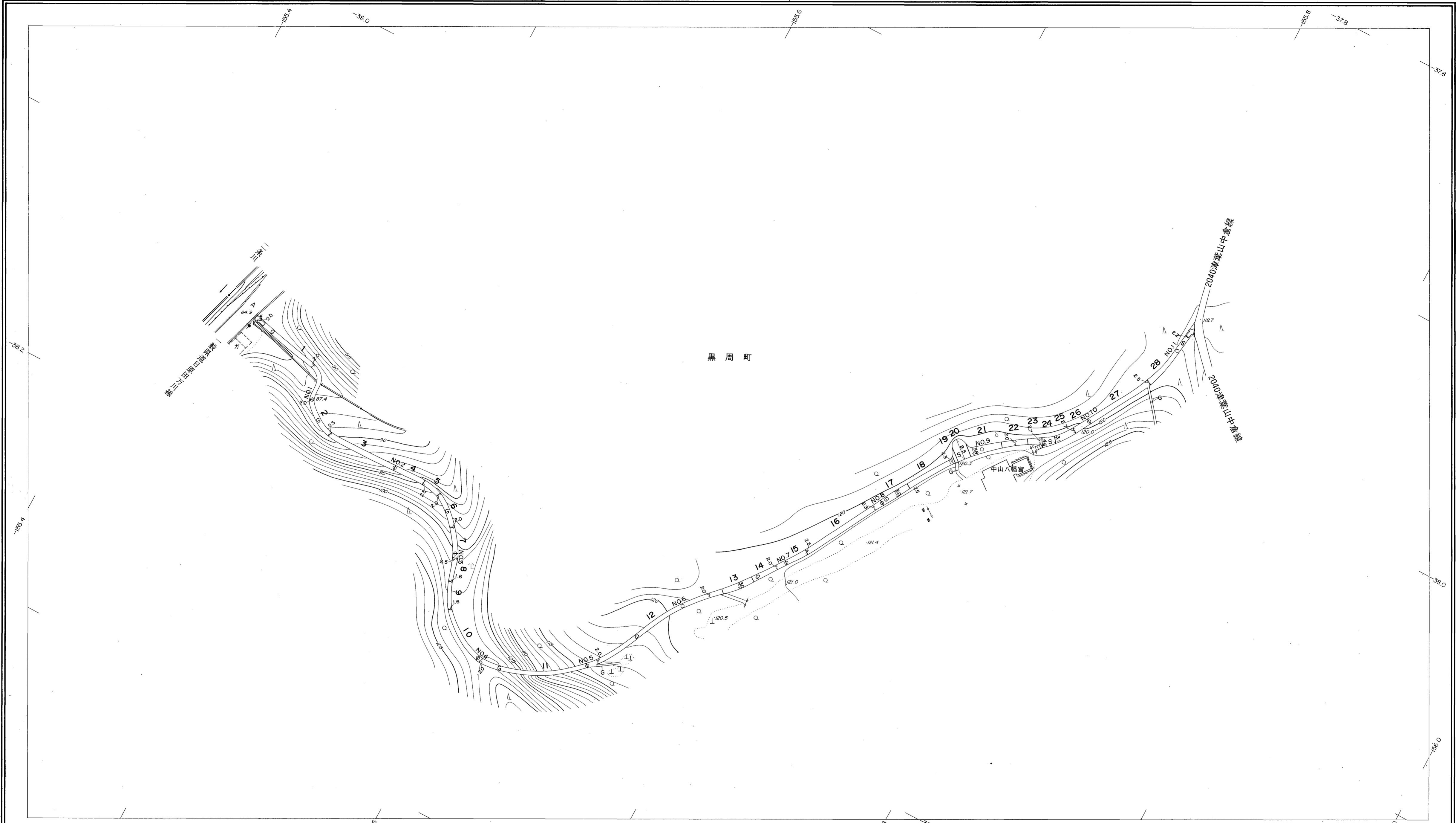
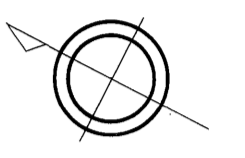


益田市道路現況平面図(台帳図)

12-21中倉線 1/1

昭和六十一年十月三十一日調製
平成五年三月三十一日調製

行政区画
島根県
益田市



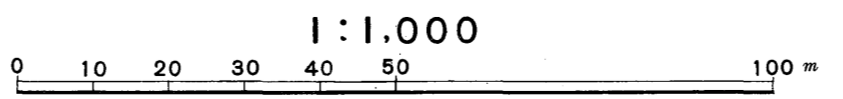
勾配	5.0% 12.2% 14.0% 4.8% 26.0% 8.4% 0.0% 0.2% 0.0% 0.6% 1.6% 2.9%												
幅員	2.0	2.0	2.4	2.5	1.9	2.0	2.0	2.1	2.5	3.5	2.7	2.3	2.2
距離	0.0	5.00	10.00	15.00	20.00	25.00	30.00	35.00	40.00	45.00	50.00	55.00	564.0
曲線		R=10	R=20	R=25							R=25		
路面							G				S		

株式会社パスコ調製

益田市

撮影 昭和59年5月
測図 昭和60年10月オートグラフA7、ステレオプロッターA8
修正 平成5年3月

座標系 第三系
等高線間隔 1m



この地図は、建設省国土地理院長の承認を得て、同院所管の測量標及び測量成果(基準点)を使用して調製したものである。
(承認番号) 昭58. 中公第 83 号