

益田市道路現況平面図(台帳図)

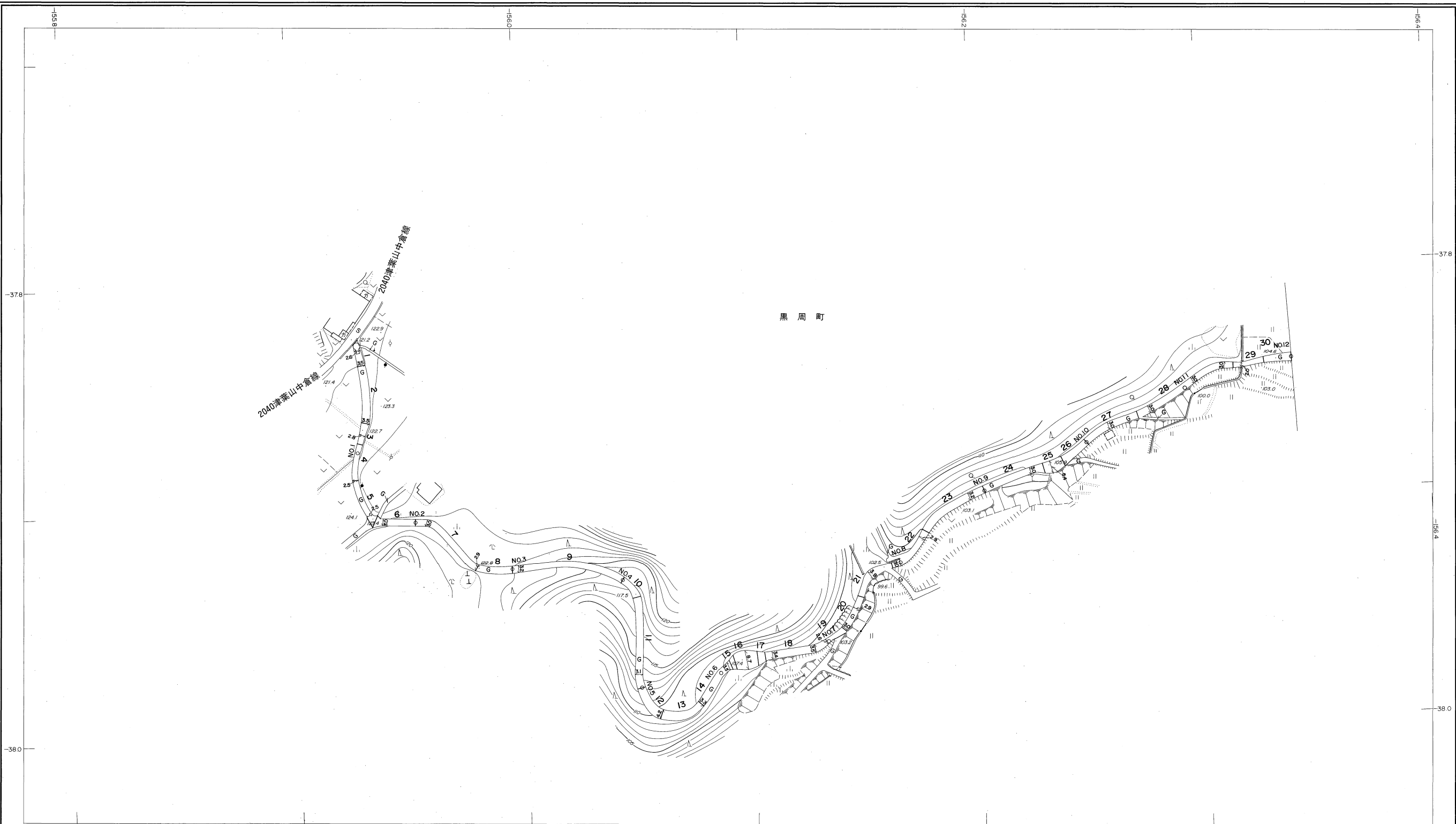
12-24中倉柏原線 1/3

昭和六十年十月三十一日調製



行政区画

島根県
益田市



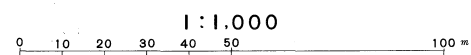
勾配	3.4% 0% 1.6% 7.4% 8.4% 8.4% 6.8% 3.0% 4.8% 0.2% 1.0% 1.0%											
幅員	2.6 2.4 3.0 3.2 3.4 3.6 3.4 2.6 3.0 3.2 3.2 3.1 3.9											
距離	0.0 50.0 100.0 150.0 200.0 250.0 300.0 350.0 400.0 450.0 500.0 550.0 600.0											
曲線	R=10 R=10 R=10 R=10 R=25 R=15 R=15 R=15 R=20 R=25											
路面	6 6 6 6 6 6 6 6 6 6 6 6 6											

株式会社パスコ調製

益
田
市

撮影 昭和59年5月
測図 昭和60年10月オートグラフA7, ステレオプロッターA8

座標系 第三系
等高線間隔 1m

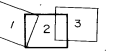


この地図は、建設省国土地理院長の承認を得て、同院所管の測量標及び測量成果(基準点)を使用して調製したものである。
(承認番号) 昭58、中公第 83 号

益田市道路現況平面図(台帳図)

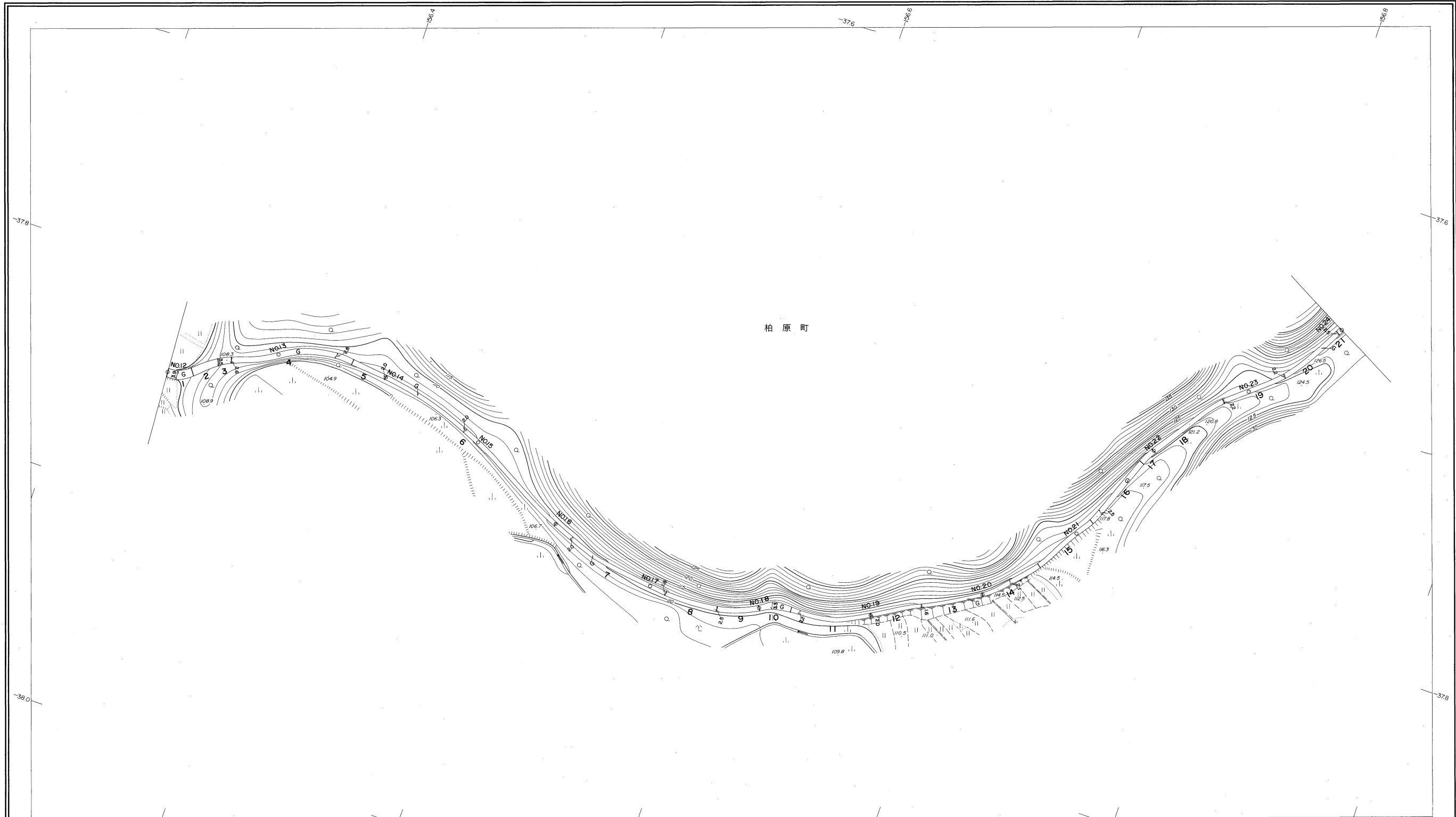
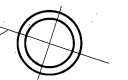
12-24中倉柏原線 2/3

昭和六十年十月三十一日調製



行政区画

島根県
益田市



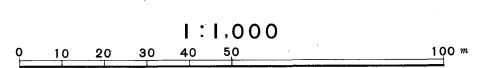
勾配	7.0%												0%		0.4%		2.2%		3.0%		3.0%		2.6%		1.8%		5.8%		5.6%		7.4%		9.4%	
幅員	3.9		2.6		2.0		2.0		2.0		1.9		2.5		2.0		1.7		2.4		2.4		2.2		2.5									
距離	600.0		650.0		700.0		750.0		800.0		850.0		900.0		950.0		1000.0		1050.0		1100.0		1150.0		1200.0									
曲線	R=20																				R=25													
路面													6																					
	12	13	14	15	16	17	18	19	20	21	22	23	24																					

株式会社パスコ調製

益田市

撮影 昭和 59 年 5 月
測図 昭和 60 年 10 月オートグラフ A7, ステレオプロッター A8

座標系 第三系
等高線間隔 1m



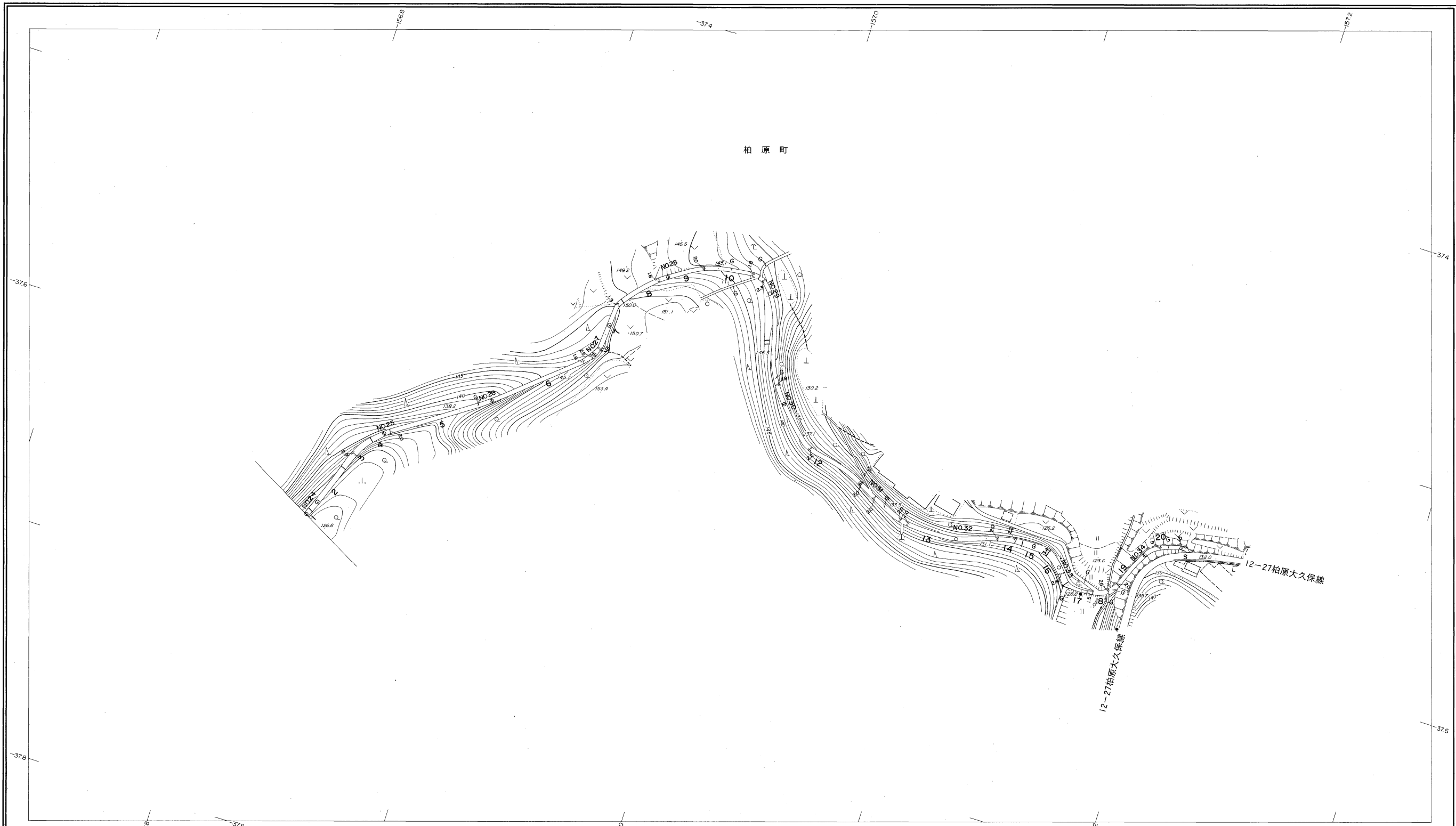
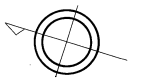
この地図は、建設省国土地理院長の承認を得て、同院所管の測量標及び測量成果(基準点)を使用して調製したものである。
(承認番号) 昭58. 中公第 83 号

益田市道路現況平面図(台帳図)

12-24中倉柏原線 3/3

昭和六十年十月三十一日調製

行政区画
島根県
益田市



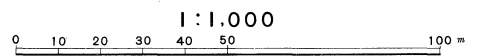
勾配	12.6%	9.4%	15.6%	9.9%	12.3%	10.8%	6.8%	8.4%	5.0%	5.8%	1.8%	6.7%			
幅員	2.5	2.0	2.0	2.5	1.8	2.2	2.0	2.0	2.0	3.2	1.9	1.5			
距離	1200.0	1250.0	1300.0	1350.0	1400.0	1450.0	1500.0	1550.0	1600.0	1650.0	1700.0	1721.0			
曲線				R=15	R=10	R=25	R=10		R=20		R=10	R=15	R=15	R=10	R=10
路面	6														
	24	25	26	27	28	29	30	31	32	33	34				

株式会社バスコ調製

益田市

撮影 昭和 59 年 5 月
測図 昭和 60 年 10 月オートグラフ A7, ステレオプロッター A8

座標系 第三系
等高線間隔 1 m



この地区は、建設省国土地理院長の承認を得て、同院所管の測量標及び測量成果(基準点)を使用して調製したものである。
(承認番号)昭58、中公第 83 号