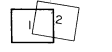


益田市道路現況平面図(台帳図)

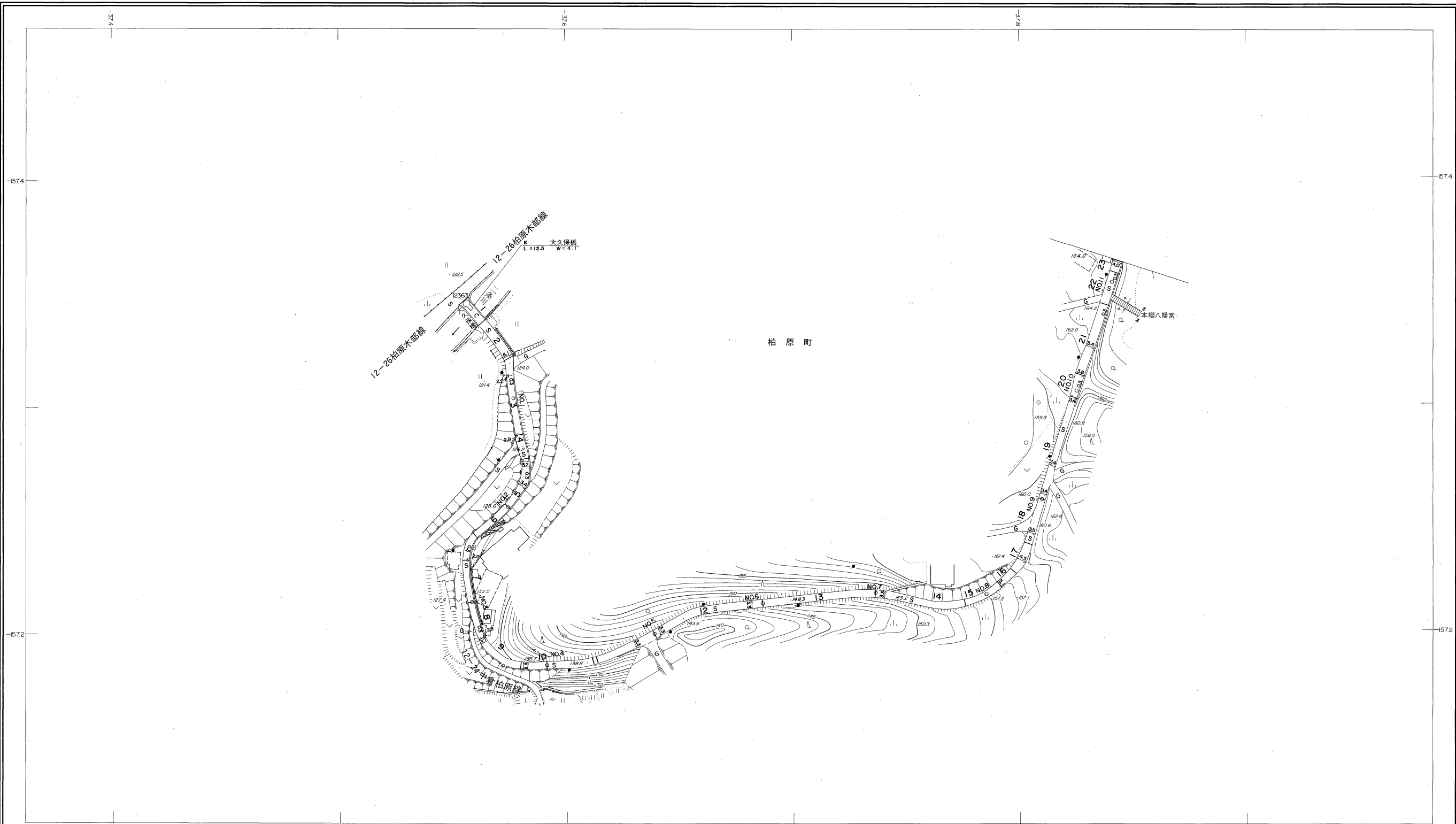
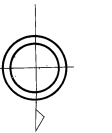
12-27 柏原大久保線 1/6

昭和六十年十月三十一日調製
平成二年三月三十一日調製



行政区画

島根県
益田市



勾配	3.0% 6.8% 7.2% 6.8% 11.4% 9.2% 10.4% 10.4% 6.8% 1.2% 6.6% 6.0%												
幅員	4.0	2.9	3.1	2.9	3.3	3.3	3.3	3.3	3.1	3.4	3.5	3.9	4.0
距離	0.0	50.0	100.0	150.0	200.0	250.0	300.0	350.0	400.0	450.0	500.0	550.0	560.0
曲線	R=20		R=25		R=15		R=25						
路面	c												

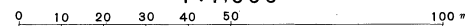
株式会社パスコ調製

益田市

撮影 昭和59年5月
測図 昭和60年10月オートグラフA7, ステレオプロッターA8
修正 平成2年3月

座標系 第三系
等高線間隔 1m

1:1,000



この地区は、建設省国土地理院長の承認を得て、同院所管の測量標及び測量成果(基準点)を使用して調製したものである。
(承認番号)昭58、中公第 83 号

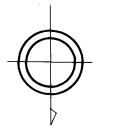
益田市道路現況平面図(台帳図)

12-27 柏原大久保線 2/6

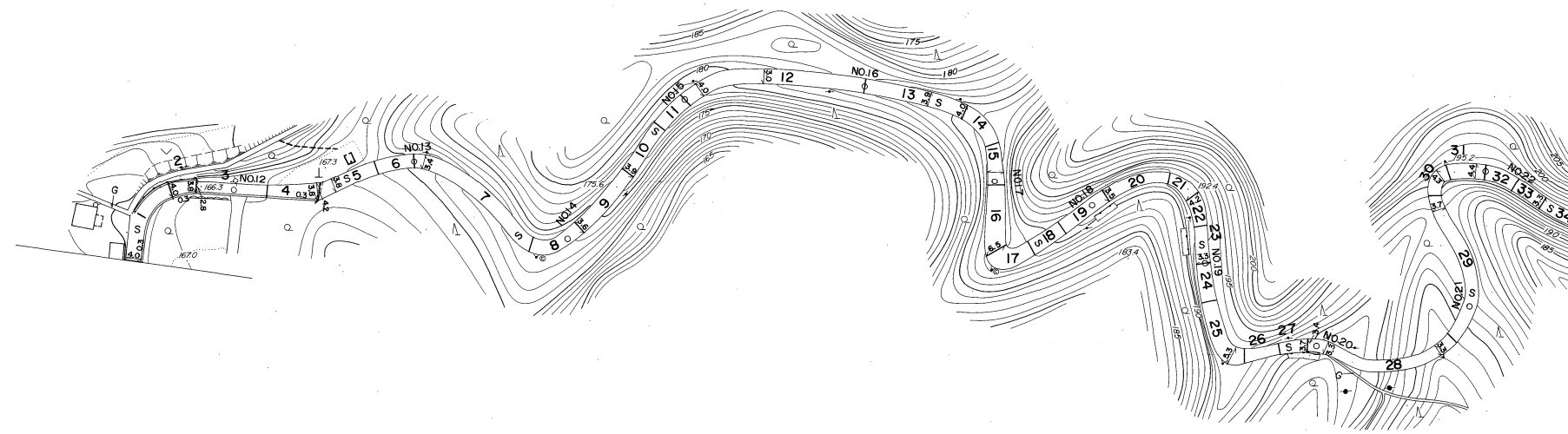
昭和六十年十月三十一日調製

行政区画

島根県
益田市



柏原町

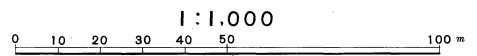


勾配	3.8%												7.2%		7.4%		9.4%		8.4%		9.4%		8.0%		3.6%		6.2%		6.6%		4.2%		0.9%	
幅員	4.0		2.9		3.4		3.6		4.0		3.9		4.0		3.7		3.4		3.4		3.4		4.0		3.4									
距離	560.0		600.0		650.0		700.0		750.0		800.0		850.0		900.0		950.0		1000.0		1050.0		1100.0		1130.0									
曲線	R=15		R=25		R=10		R=25		R=15		R=5		R=20		R=10		R=5		R=25		R=25		R=20		R=5		R=25		R=15					
路面	S																																	
	12		13		14		15		16		17		18		19		20		21		22													

株式会社
バスコ調製

益
田
市

撮影 昭和59年5月
測図 昭和60年10月オートグラフA7, ステレオプロッターA8
座標系 第三系
等高線間隔 1m

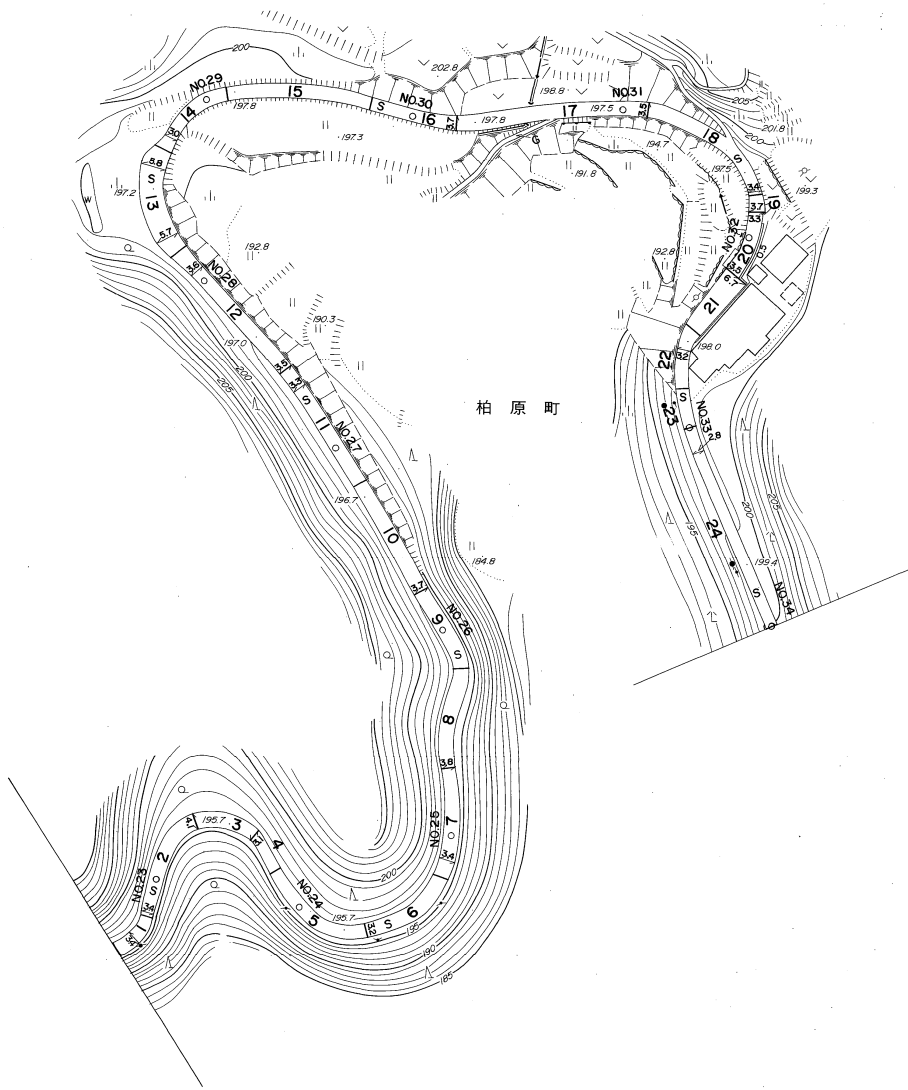
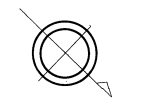
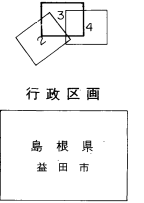


この地図は、建設省国土地理院長の承認を得て、同院所管の測量標及び測量成果(基準点)を使用して調製したものである。
(承認番号) 昭58. 中公第 83 号

益田市道路現況平面図(台帳図)

12-27 柏原大久保線 3/6

昭和六十年十月三十一日調製



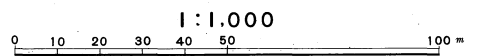
勾配	0%														0.2%	0%		0.4%	1.8%	0.6%	1.2%	0.2%	0.6%	0.4%	1.6%	3.0%
幅員	3.4	3.4	3.2	3.5	3.7	3.4	3.6	3.1	3.6	3.5	3.7	2.8	2.8	2.8	2.8	2.8	2.8									
距離	1130.0	1150.0	1200.0	1125.0	1300.0	1350.0	1400.0	1450.0	1500.0	1550.0	1600.0	1650.0	1650.0	1650.0	1650.0	1650.0	1700.0									
曲線	R=15		R=10		R=15		R=20		R=20		R=10		R=25													
路面	S																									
	23	24	25	26	27	28	29	30	31	32	33	34	35	36	37	38	39									

株式会社バスコ調製

益田市

撮影 昭和59年5月
測図 昭和60年10月オートグラフA7, ステレオプロッターA8

座標系 第三系
等高線間隔 1m

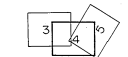


この地区は、建設省国土地理院長の承認を得て、同院所管の測量標及び測量成果(基準点)を使用して調製したものである。
(承認番号) 昭58. 中公第 83 号

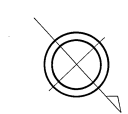
益田市道路現況平面図(台帳図)

12-27 柏原大久保線 4/6

昭和六十年十月三十一日調製
平成六年三月三十一日調製
平成二十八年三月三十一日調製



行政区画
島根県
益田市



勾配	4.6%												4.0%		2.6%		0.4%		0.2%		0.4%		2.4%		0.2%		0.2%		0%	
幅員	2.8		3.4		6.8		3.7		5.0		4.0		3.4		3.3		3.1		6.5		3.6									
距離	1700.0		1750.0		1800.0		1850.0		1900.0		1950.0		2000.0		2050.0		2100.0		2150.0		2180.0									
曲線			R=15		R=20		R=20		R=15		R=20		R=15		R=25		R=15		R=20											
路面											S								S		S									
	34	35	36	37	38	39	40	41	42	43	44	45	46	47	48	49	50	51	52	53	54									

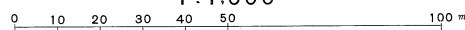
株式会社パスコ調製

益
田
市

撮影 昭和 59 年 5 月
測図 昭和 60 年 10 月オートグラフA7, ステレオプロッターA8
修正 平成 28 年 3 月

座標系 第三系
等高線間隔 1m

1:1,000



この地図は、建設省国土地理院長の承認を得て、同院所管の測量標及び測量成果(基準点)を使用して調製したものである。
(承認番号) 昭58. 中公第 83 号

益田市道路現況平面図(台帳図)

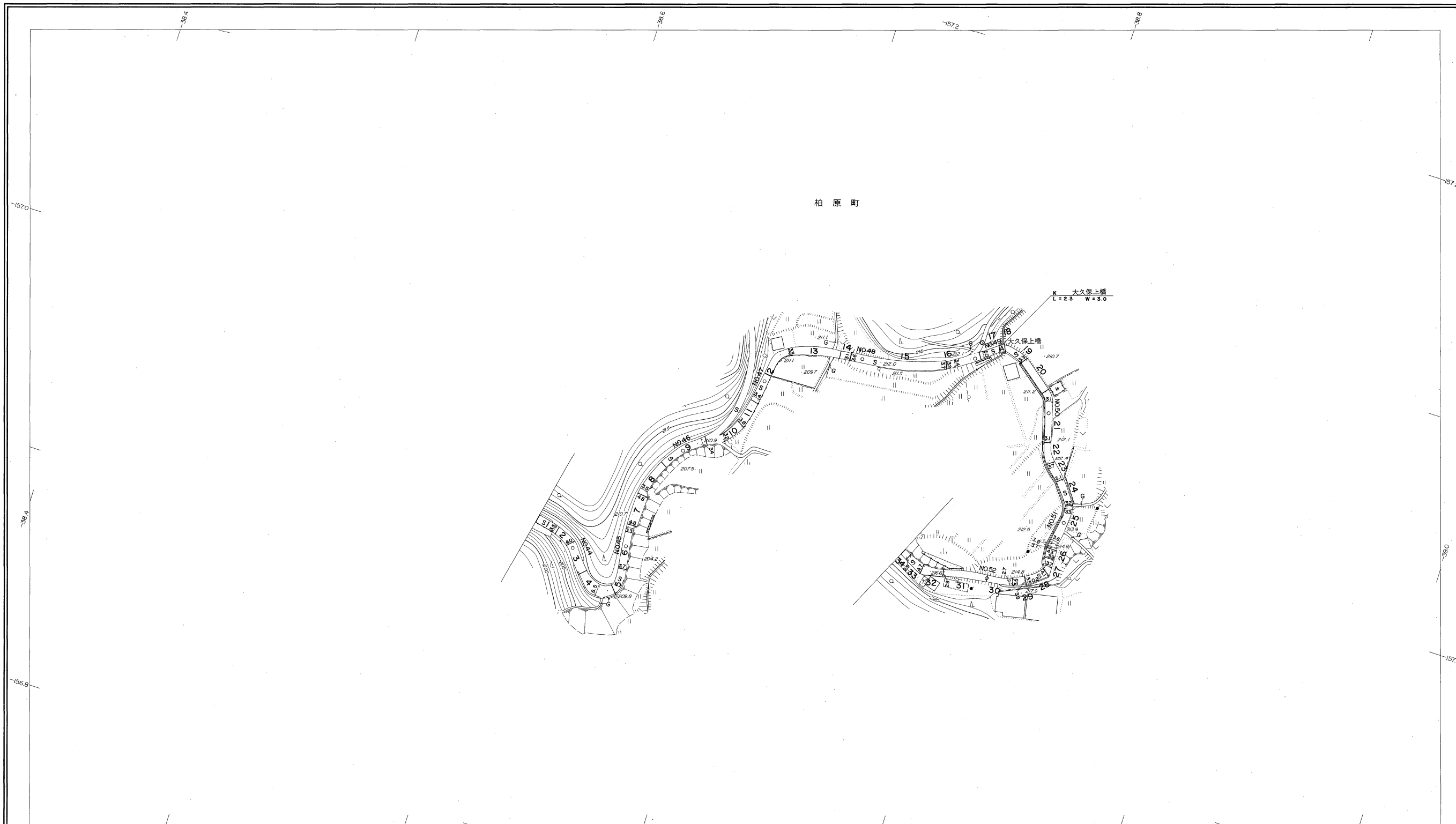
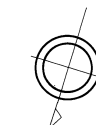
12-27 柏原大久保線 5/6

昭和六十一年十月三十一日調製
平成十一年三月三十一日調製
平成十三年三月三十一日調製



行政区画

島根県
益田市



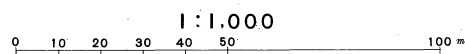
勾配	2.6% 3.4% 1.0% 4.0% 1.6% 0.4% 0.4% 3.0% 2.8% 10.4%											
幅員	3.6	3.6	3.3	3.4	3.4	3.6	3.2	3.1	3.4	2.7	2.9	
距離	2180.0	2200.0	2250.0	2300.0	2335.0	2400.0	2450.0	2500.0	2550.0	2600.0	2640.0	
曲線	R=25		R=15	R=10	R=25	R=10	R=10	R=10	R=20	R=10	R=20	
路面	S A S											
	44	45	46	47	48	49	50	51	52			

株式会社パスコ調製

益田市

撮影 昭和59年5月
測図 昭和60年10月オートグラフA7, ステレオプロッターA8
修正 平成11年3月
修正 平成13年3月

座標系 第三系
等高線間隔 1m

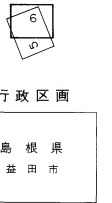


この地図は、建設省国土地理院長の承認を得て、同院所管の測量標及び測量成果(基準点)を使用して調製したものである。
(承認番号) 昭58. 中公第 83 号

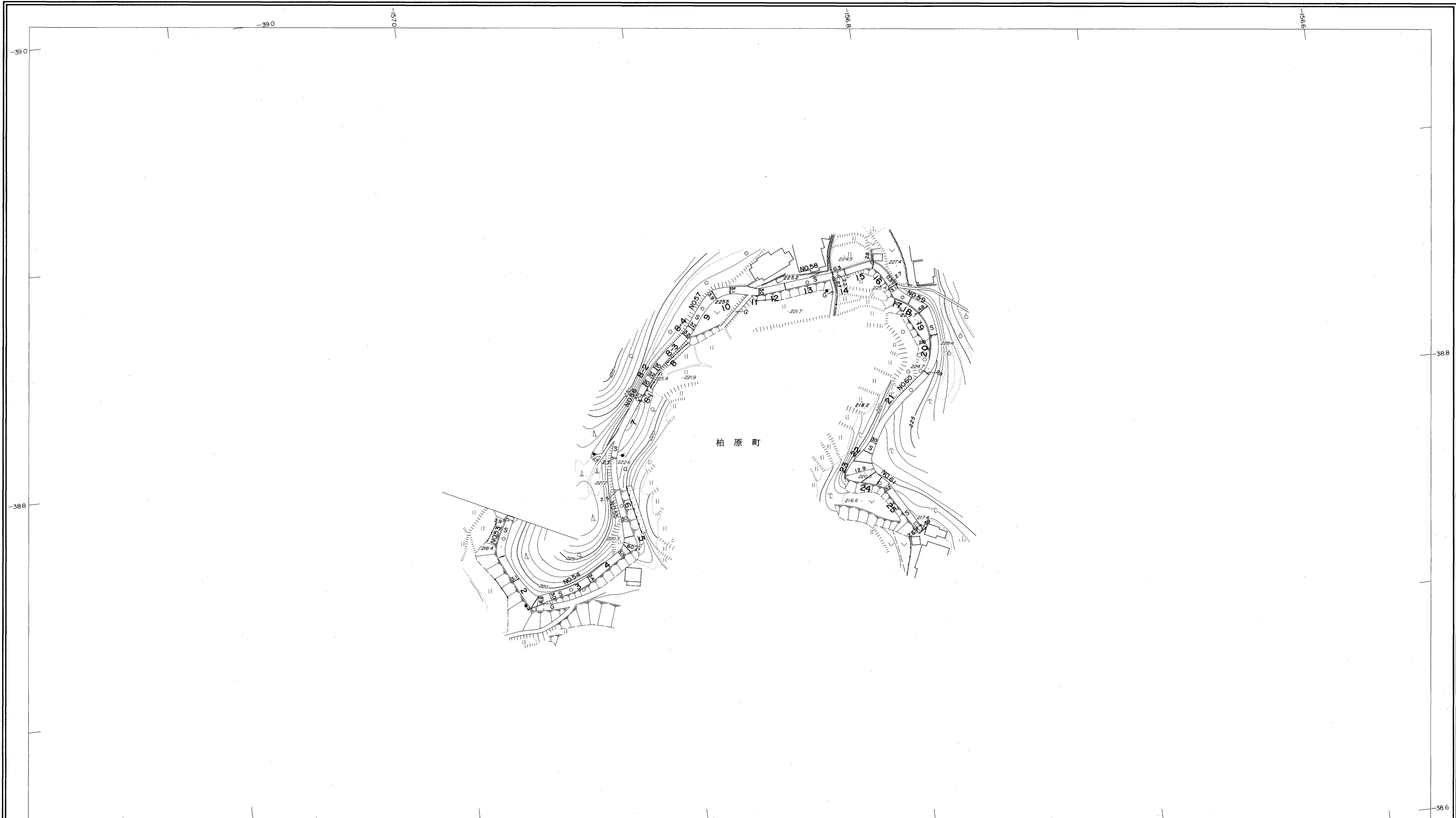
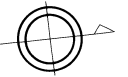
益田市道路現況平面図(台帳図)

12-27 柏原大久保線 6/6

昭和六十年十月三十一日調製
平成十一年三月三十一日調製
平成十九年三月三十一日調製



行政区画
山口県
益田市



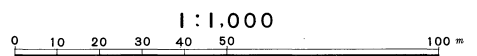
勾配	0.5%		1.2%		4.4%		8.2%		0.6%		0.8%		0.6%		4.2%		9.2%		6.9%			
幅員	2.9		3.0		3.2		2.9		2.7		3.4		2.8		3.8		2.9		4.0		3.8	
距離	2640.0		2650.0		2700.0		2750.0		2800.0		2850.0		2900.0		2950.0		3000.0		3050.0		3080.0	
曲線	R=15		R=5		R=10				R=15		R=10		R=25				R=10					
路面	S																					
	53		54		55		56		57		58		59		60		61					

株式会社バスコ調製

益田市

撮影 昭和59年5月
測図 昭和60年10月オートグラフA7, ステレオプロッターA8
修正 平成11年3月
修正 平成19年3月

座標系 第三系
等高線間隔 1m



この地図は、建設省国土地理院長の承認を得て、同院所管の測量標及び測量成果(基準点)を使用して調製したものである。
(承認番号)昭58.中公第 83 号