

益田市道路現況平面図(台帳図)

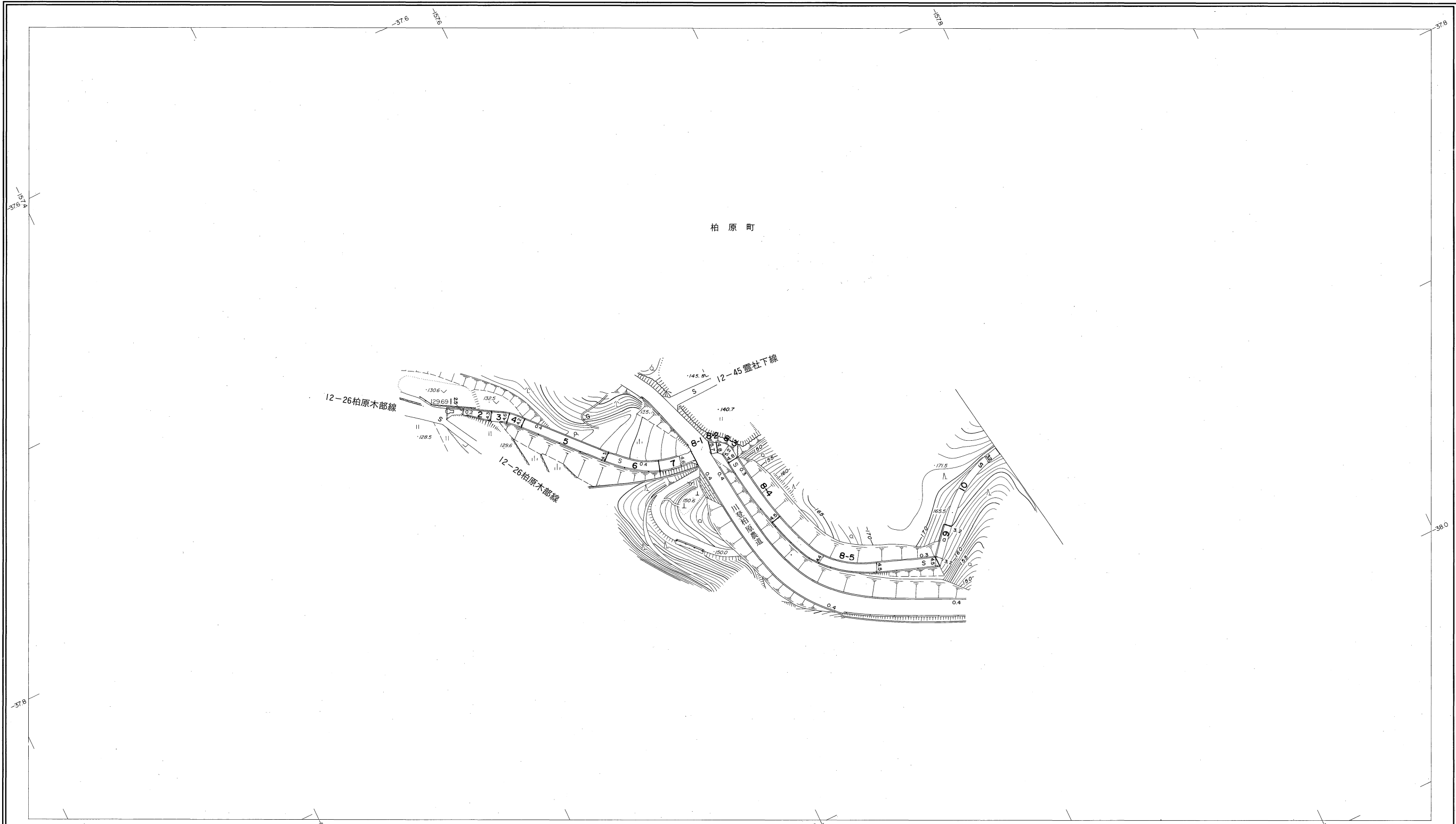
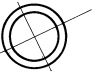
12-28板持線 1/2

昭和六十年十月三十一日調製
 平成三年三月三十一日調製
 平成六年三月三十一日調製
 平成十三年三月三十一日調製



行政区画

島根県
 益田市



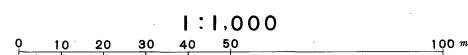
勾配	7.6%		10.2%		9.4%		6.9%		4.2%		7.0%		10.2%	
幅員	2.5		4.5		4.5		4.5		4.5		3.2		3.2	
距離	0.0		50.0		100.0		150.0		200.0		250.0		300.0	
曲線														
路面														

株式会社パスコ調製

益
 田
 市

撮影 昭和 59 年 5 月
 測図 昭和 60 年 10 月オートグラフ A7, ステレオプロッター A8
 修正 平成 3 年 3 月
 修正 平成 6 年 3 月
 修正 平成 13 年 3 月

座標系 第三系
 等高線間隔 1 m

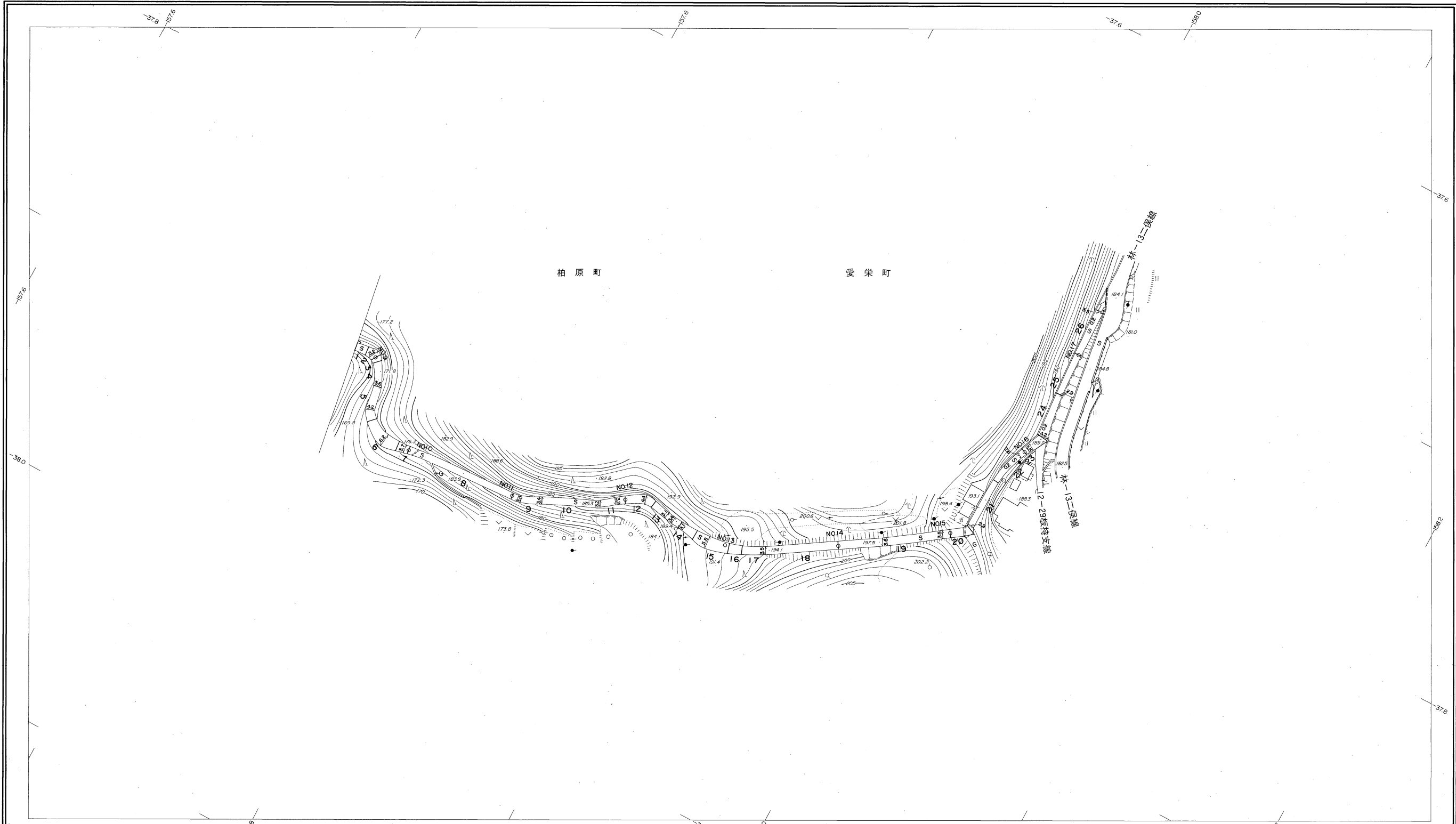
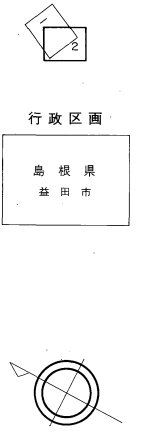


この地図は、建設省国土地理院長の承認を得て、同院所管の測量標及び測量成果(基準点)を使用して調製したものである。
 (承認番号)昭58.中公第 83 号

益田市道路現況平面図(台帳図)

12-28板持線 2/2

昭和六十年十月三十一日調製



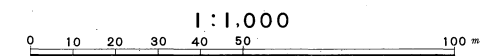
勾配	11.0%		10.8%		20.6%		1.0%		9.6%		9.6%		3.8%		7.0%		7.6%		9.7%		
幅員	3.9	4.8	3.6	3.0	3.5	5.3	3.6	3.6	3.0	3.2	3.5										
距離	440.0	450.0	500.0	550.0	600.0	650.0	700.0	750.0	800.0	850.0	880.0										
曲線	R=10		R=15		R=10			R=10		R=15											
路面	S																				
	9	10	11	12	13	14	15	16	17												

株式会社バスコ調製

益田市

撮影 昭和 59 年 5 月
測図 昭和 60 年 10 月オートグラフA7, ステレオプロッターA8

座標系 第三系
等高線間隔 1m



この地区は、建設省国土地理院長の承認を得て、同院所管の測量標及び測量成果(基準点)を使用して調製したものである。
(承認番号) 昭58. 中公第 83 号