

益田市道路現況平面図(台帳図)

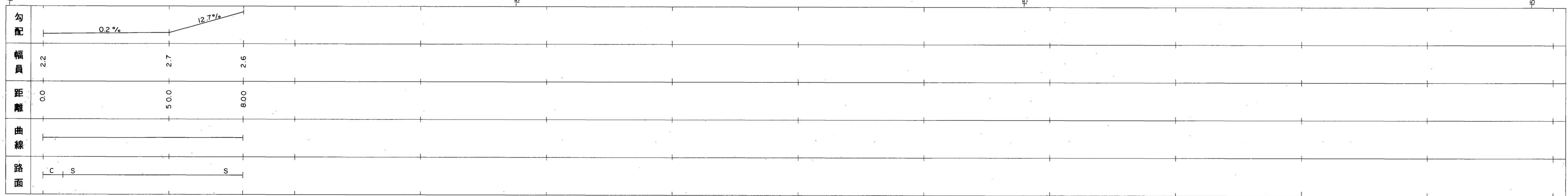
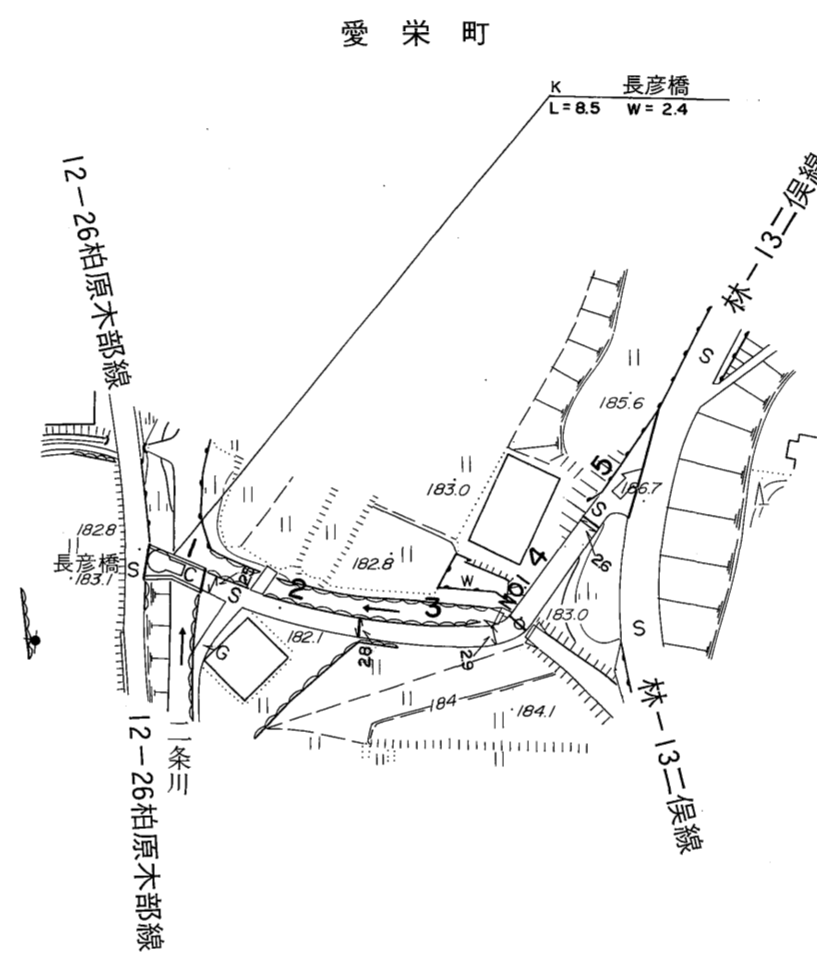
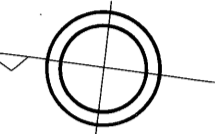
12-30長彦線 1/1

昭和六十年十月三十一日調製
平成三年三月三十一日調製



行政区画

島根県
益田市

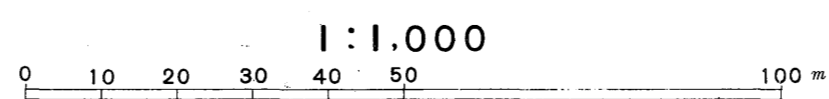


株式会社バスコ調製

益
田
市

撮影 昭和59年5月
測図 昭和60年10月オートグラフA7, ステレオプロッターA8
修正 平成3年3月

座標系 第三系
等高線間隔 1m



この地図は、建設省国土地理院長の承認を得て、同院所管の測量標及び測量成果(基準点)を使用して調製したものである。
(承認番号) 昭58. 中公第 83 号