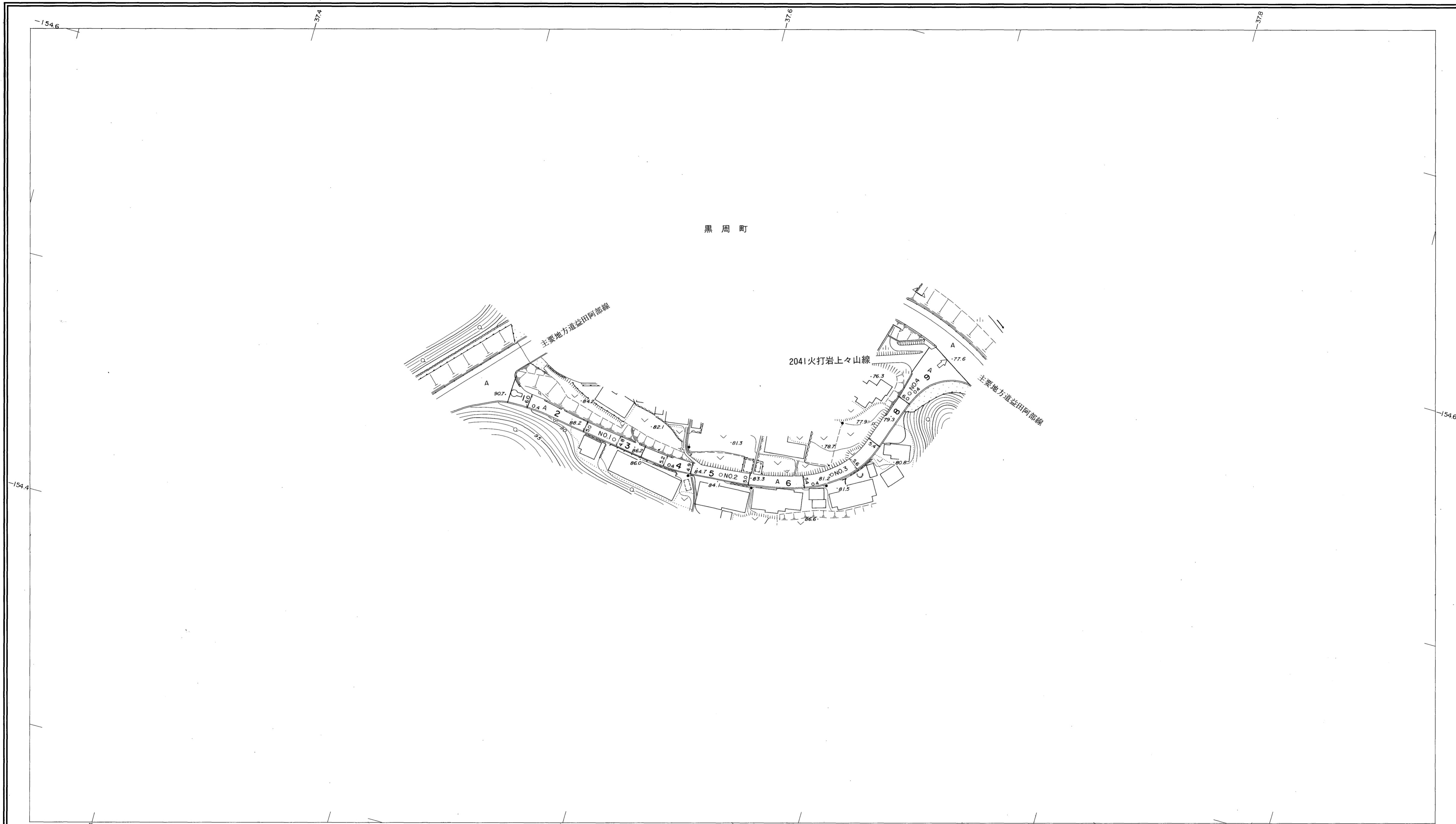


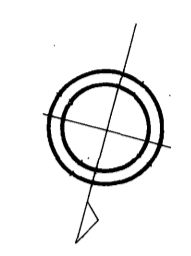
# 益田市道路現況平面図(台帳図)

12-35火打岩線 1/1



行政区画

島根県  
益田市



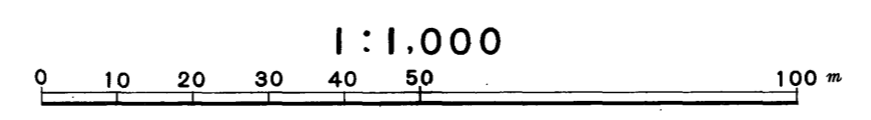
勾配	7.6%	5.6%	5.8%	5.0%	5.0%	
幅員	6.0	4.8	5.0	5.5	6.0	6.0
距離	0.0	500.0	1000.0	1500.0	2000.0	2222.0
曲線	[Diagram showing curve alignment]					
路面	A					

株式会社バスコ調製

益田市

測図 平成2年3月

座標系 第三系  
等高線間隔 1m



この地図は、建設省国土地理院長の承認を得て、同院所管の測量標及び測量成果(基準点)を使用して調製したものである。  
(承認番号)昭58.中公第 83 号