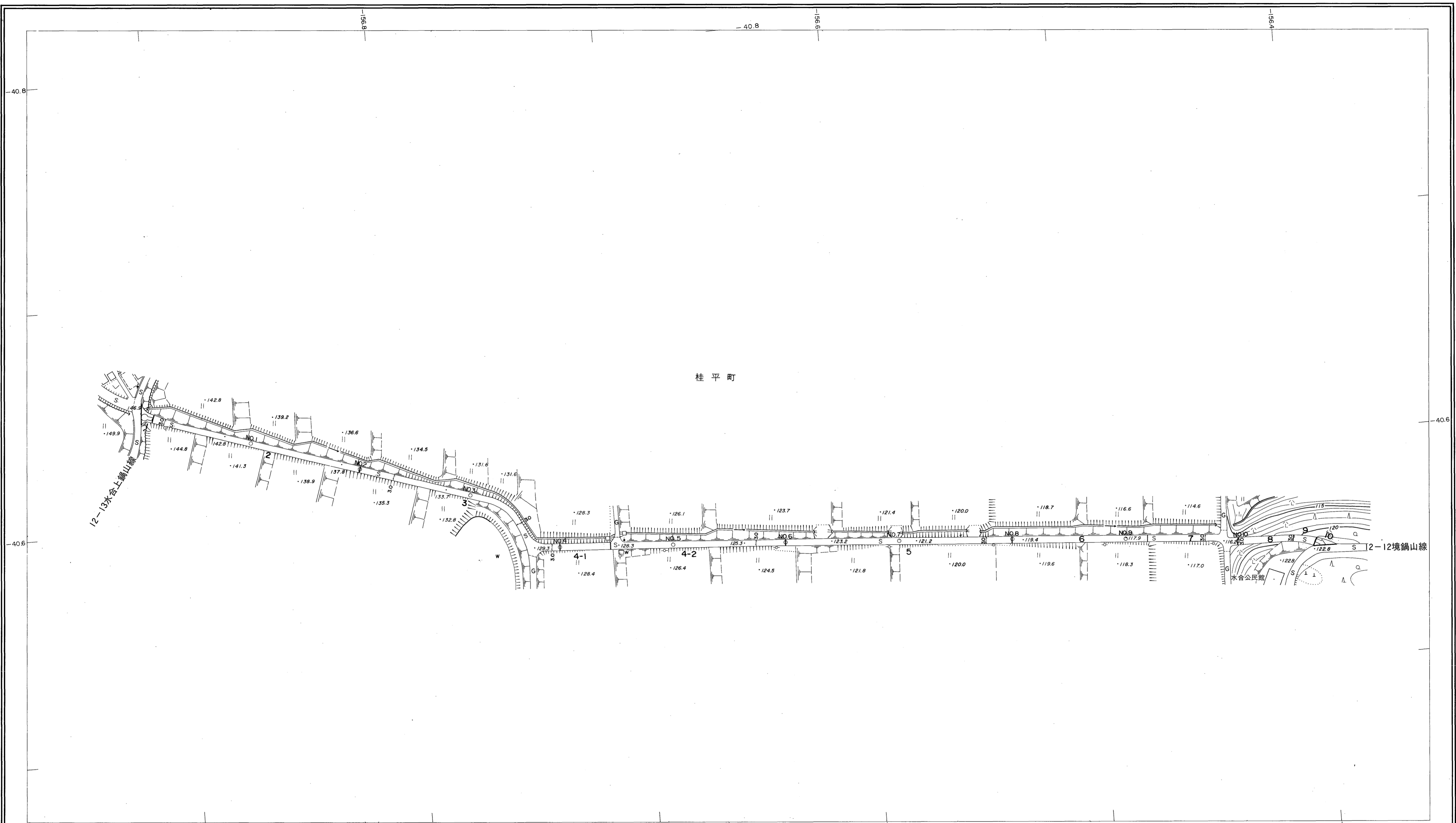
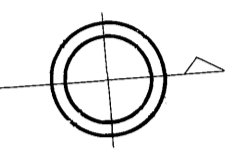


益田市道路現況平面図(台帳図)

12-42水合中線 1/1

行政区画
島根県
益田市



勾配	10.5%										9.1%										6.5%										8.8%										2.9%										5.3%										5.3%										5.5%										5.0%										3.6%										3.0%										3.4%										15.3%																																																	
幅員	3.0										3.0										3.0										3.0										3.0										3.0										3.0										3.0										3.0										3.0										3.0										3.0										3.0																																																	
距離	0.0										50.0										100.0										150.0										200.0										250.0										300.0										350.0										400.0										450.0										500.0										558.5																																																											
曲線																					R=25																																																																																																																																																					
路面	S																														S																																																																																																																																											

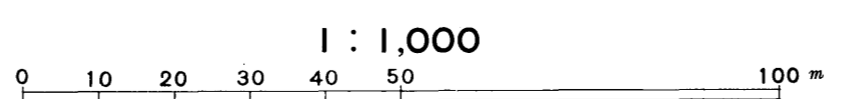
平成五年三月三十一日調製
平成八年三月三十一日調製
平成九年三月三十一日調製
平成十年三月三十一日調製

株式会社バスコ調製

益田市

撮影 昭和59年5月
測図 平成5年3月 オートグラフA7, ステレオプロッターA8
修正 平成8年3月
修正 平成9年3月
修正 平成10年3月

座標系 第三系
等高線間隔 1m



この地図は、建設省国土地理院長の承認を得て、同院所管の測量標及び測量成果(基準点)を使用して調製したものである。
(承認番号)昭58.中公第 83 号